

تم تحميل هذا الملف من موقع المناهج الكويتية



الملف توقعات ليلة الاختبار (أسئلة اختبارات تدريبية قصيرة 1)

[موقع المناهج](#) ⇨ [المناهج الكويتية](#) ⇨ [الصف العاشر](#) ⇨ [علوم](#) ⇨ [الفصل الثاني](#)

روابط مواقع التواصل الاجتماعي بحسب الصف العاشر



روابط مواد الصف العاشر على تلغرام

[الرياضيات](#)

[اللغة الانجليزية](#)

[اللغة العربية](#)

[التربية الاسلامية](#)

المزيد من الملفات بحسب الصف العاشر والمادة علوم في الفصل الثاني

مذكرة العمالي	1
مذكرة العمالي 2	2
اجابة لوراق عمل	3
لوراق عمل	4
بنك اسئلة	5

توقعات ليلة الامتحان أسئلة امتحانات تجريبية

قصير (أ)



الأحياء

الفصل الدراسي الثاني

2023 - 2024

10

السؤال الأول :

أ- اختر الاجابة الصحيحة بوضع علامة (√) بين القوسين لها لكل ممل يلي:

1- تشترك جميع الحيوانات في مجموعة من الخصائص التالية ما عدا واحدة هي:

() حقيقية النواة () لها جدار خلوي

() غير ذاتية التغذية () متعددة الخلايا

2- نوع من الخلايا في جدار جسم الحيوان اللاسع يستكمل فيها الهضم داخل الخلايا.



المناهج الكويتية
almanahj.com/kw

() البشرة الخارجية () خلايا الأدمة المعدية

() الميزوجليا () الخلايا الأميبية

ب- ضع علامة (√) أمام العبارة الصحيحة وعلامة (×) أمام العبارة الخاطئة فيما يلي:

1- يساعد التكاثر اللاجنسي في الحيوانات على نشوء التنوع الوراثي في الجماعات وحفظه وتحسين قدرة الأنواع على التطور. ()

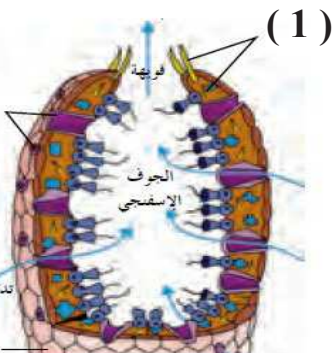
2- يتم نقل المواد الغذائية بعد اكتمال الهضم إلى جميع أنحاء الجسم في اللاسعات بواسطة الانتشار. ()

السؤال الثاني :

أ- قارن بين كل مما يلي حسب المطلوب في الجدول:

وجه المقارنة	شقانق النعمان	جراد البحر
نوع التماثل
وجه المقارنة	حويصلات التوازن في اللاسعات	البقع العينية في اللاسعات
الوظيفة

ب- الشكل التالي جدار الجسم في الإسفنج والمطلوب:



(أ) نوع الإخصاب في هذا الكائن

(ب) التركيب رقم (1) يمثل

السؤال الأول :

أ- اختر الإجابة الصحيحة بوضع علامة (√) بين القوسين لها لكل ممل يلي:

1- أحد العناصر التالية لا يعتبر من أهمية تجويف الجسم.

() يسمح بنمو الأجهزة المتخصصة
() يؤمن الفراغ الذي تتواجد فيه الأعضاء
الداخلية

() يصنف جنس الكائن الحي
() يساعد في عمليات الدوران والتغذية
والإخراج



2- طور غير ناضج للإسفنج ويبدو مختلفاً عن الحيوان الناضج.

() اليرقة
() الزيغوت

() الحيوان المنوي
() البويضة

ب- اكتب الاسم أو المصطلح العلمي لكل مما يلي:

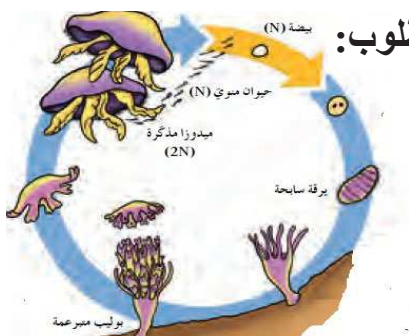
1- مادة إخراجية تحتوي على النيتروجين تنتج من عملية الأيض
الخلوي في الحيوانات .
()

2- شبكة من الخلايا العصبية التي تتجمع لتسمح لاسعات بالكشف
عن المؤثرات.
()

السؤال الثاني :

أ- قارن بين كل مما يلي حسب المطلوب في الجدول:

اللاسعات	الإسفنجيات	وجه المقارنة
.....	نوع تماثل الجسم
الحصان	دودة البلاناريا	وجه المقارنة
.....	وجود الجهاز الدوري



ب- الشكل التالي يمثل التكاثر الجنسي في نوع من اللاسعات والمطلوب:

(أ) نوع الإخصاب في هذا الحيوان

.....

(ب) طريقة التكاثر اللاجنسي في اللاسعات

.....

السؤال الأول :

أ- اختر الإجابة الصحيحة بوضع علامة (√) بين القوسين لها لكل ممل يلي:

1- مادة تقع بين الطبقة الداخلية والخارجية في اللاسعات وتتنوع من غشاء غير خلوي إلى مادة جيلاتينية.

- () الميزوجليا
() الأدمة
() البشرة
() الميزودرم

2- الخلايا التي تبطن تجويف الجسم في الإسفنجيات وتقوم بإقتناص فتات الطعام وتطويقه.

- () الخلايا المسامية
() الخلايا الأميبية
() الخلايا المطوقة
() الخلايا الهيكلية

ب- ضع علامة (√) أمام العبارة الصحيحة وعلامة (×) أمام العبارة الخاطئة فيما يلي:

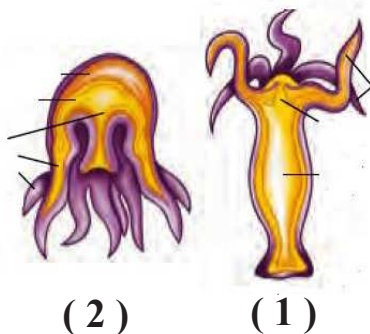
- 1- عندما تواجه الإسفنجيات ظروف بيئية غير مناسبة ينتج بعضها الدويرات. ()
2- تسمح خطة تركيب الجسم في الحيوانات ذات التماثل الشعاعي بالتعقيل. ()

السؤال الثاني :

أ- قارن بين كل مما يلي حسب المطلوب في الجدول:

وجه المقارنة	الحيوان المنوي	الاسفنج الناضج
المجموعة الصبغية (أحادي / ثنائي)
وجه المقارنة	الإسفنجيات الصلبة	الإسفنجيات اللينة
تركيب الهيكل الداخلي

ب- الشكل المقابل يمثل طورين من اللاسعات والمطلوب:



(أ) الشكل رقم (1) يمثل

(ب) الشكل رقم (2) يمثل

السؤال الأول :

أ- اختر الإجابة الصحيحة بوضع علامة (√) بين القوسين لها لكل ممل يلي:
1- واحدة مما يلي ليست من أهمية تجويف الجسم هي.

- () يؤمن فراغ تتواجد فيه الأعضاء
الداخلية
() يحدث فيه هضم الغذاء
() يساعد في الدوران والتغذية والإخراج

2- نوع من الخلايا في جدار جسم الإسفنجيات يستكمل فيها الهضم داخل الخلايا.

- () الخلايا المسامية
() الخلايا الهيكلية
() الخلايا المطوقة
() الخلايا الأميبية

ب- ضع علامة (√) أمام العبارة الصحيحة وعلامة (×) أمام العبارة الخاطئة فيما يلي:

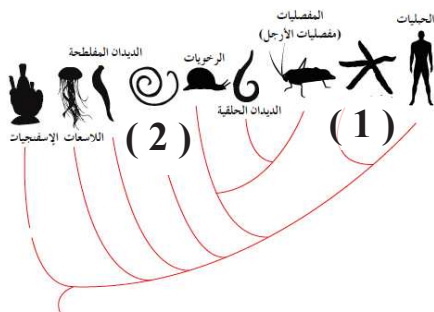
- 1- تتحرك البوليبيات في اللاسعات بواسطة الهيكل الهيدروستاتيكي. ()
2- يتركب الهيكل الداخلي المرن في الإسفنجيات من كربونات الكالسيوم أو السيليكا الزجاجية. ()

السؤال الثاني :

أ- قارن بين كل مما يلي حسب المطلوب في الجدول:

وجه المقارنة	نجم البحر	الإنسان
نوع التماثل
وجه المقارنة	حوصلات التوازن في اللاسعات	البقع العينية في اللاسعات
الوظيفة

ب- الشكل التالي يوضح الشعب التي تنتمي للمملكة الحيوانية والمطلوب:



(أ) الشكل رقم (1) يمثل

(ب) الشكل رقم (2) يمثل

المجال الدراسي : الأحياء
زمن الامتحان : 20 دقيقة
الصف : العاشر

الامتحان القصير (1)
الفترة الدراسية الثانية
للعام الدراسي 2024/ 2023م
نموذج (5)

وزارة التربية
قسم العلوم
(قسم الأحياء والجيولوجيا)

الشعبة /.....

اسم الطالب /.....

السؤال الأول :

أكتب بين القوسين الاسم أو المصطلح العلمي الذي تدل عليه كل من العبارات التالية:

أ- نوع تغذية الحيوانات المائية التي تصفي النباتات والحيوانات
الدقيقة الهائمة في الماء حولها. ()

ب- تركيبات تشبه المسمار تتكون من كربونات الكالسيوم الجيرية
في الاسفنج. ()

موقع
المنهج الكويتية
almanahj.com/kw

السؤال الثاني :

أ- قارن بين كل مما يلي حسب المطلوب في الجدول:

الاسفنجيات الصلبة	الاسفنجيات اللينة	وجه المقارنة
.....	تركيب الهيكل
.....	
.....	
.....	

ب- يوصف الجهاز الدوري في مفصليات الرجل بأنه مفتوح.

.....
.....

المجال الدراسي : الأحياء
زمن الامتحان : 20 دقيقة
الصف : العاشر

الامتحان القصير (1)
الفترة الدراسية الثانية
للعام الدراسي 2024/ 2023م
نموذج (6)

وزارة التربية
قسم العلوم
(قسم الأحياء والجيولوجيا)

الشعبة /.....

اسم الطالب /.....

السؤال الأول :

أكتب بين القوسين الاسم أو المصطلح العلمي الذي تدل عليه كل من العبارات التالية:

أ- امكانية تقسيم الجسم الي نصفين متساويين بأكثر من مستوي تخيلي يمر خلال مركز جسم الحيوان. ()

ب- كتلة من الخلايا الاميبية محاطة بطبقة متينة من الشويكات يكونها الاسفنج في الظروف غير المناسبة. ()

موقع
المنهج الكويتية
almanahj.com/kw

السؤال الثاني :

أ- قارن بين كل مما يلي حسب المطلوب في الجدول:

الخاتيا اللاسعة بقنديل البحر	الخلايا الاميبية في الاسفنج	وجه المقارنة
.....	الأهمية
.....	
.....	
.....	

ب- علل:

تستطيع مفصليات الارجل تناول اي طعام ممكن ان تتصوره.

.....
.....

المجال الدراسي : الأحياء
زمن الامتحان : 20 دقيقة
الصف : العاشر

الامتحان القصير (1)
الفترة الدراسية الثانية
للعام الدراسي 2024/ 2023م
نموذج (7)

وزارة التربية
قسم العلوم
(قسم الأحياء والجيولوجيا)

الشعبة /.....

اسم الطالب /.....

السؤال الأول :

أكتب بين القوسين الاسم أو المصطلح العلمي الذي تدل عليه كل من العبارات التالية:

أ- خطة تركيب الجسم عندما يتكون من الكثير من الأجزاء المتكررة. ()

ب- تجويف هضمي له فتحة واحدة مبطن بطبقة الاندوديرم في البوليبي. ()

وقع
المناهج الكويتية
almanahj.com/kw

السؤال الثاني :

أ- قارن بين كل مما يلي حسب المطلوب في الجدول:

الكرند	الجرادة	وجه المقارنة
.....	أعضاء أو تراكيب التنفس
.....	
.....	
.....	

ب- علل (فسر) :

لا يحدث اخصاب ذاتي في الاسفنج.

.....

.....

المجال الدراسي : الأحياء
زمن الامتحان : 20 دقيقة
الصف : العاشر

الامتحان القصير (1)
الفترة الدراسية الثانية
للعام الدراسي 2024/ 2023م
نموذج (8)

وزارة التربية
قسم العلوم
(قسم الأحياء والجيولوجيا)

الشعبة /.....

اسم الطالب /.....

السؤال الأول :

أكتب بين القوسين الاسم أو المصطلح العلمي الذي تدل عليه كل من العبارات التالية:

أ- تواجد أغلب الأعضاء الحسية والخلايا العصبية في الرأس أو
في مقدمة جسم الحيوان. ()

ب- رمز يدل على العدد الصبغي للمشاج التي يكونها قنديل البحر. ()

موقع
المنهج الكويتية
almanahj.com/kw

السؤال الثاني :

أ- قارن بين كل مما يلي حسب المطلوب في الجدول:

الدريرات	الشويكات	وجه المقارنة
.....	التركيب
.....	
.....	
.....	

ب- لمفصليات الارجل أهميه بالغة في الانظمة البيئية.

.....
.....

المجال الدراسي : الأحياء
زمن الامتحان : 20 دقيقة
الصف : العاشر

الامتحان القصير (1)
الفترة الدراسية الثانية
للعام الدراسي 2024/ 2023م
نموذج (9)

وزارة التربية
قسم العلوم
(قسم الأحياء والجيولوجيا)

الشعبة /.....

اسم الطالب /.....

السؤال الأول :

أكتب بين القوسين الاسم أو المصطلح العلمي الذي تدل عليه كل من العبارات التالية:

أ- وجود زوائد جسمية متكررة حول مركز الجسم في الحيوانات. ()

ب- تجويف هضمي له فتحة واحدة في اللاسعات ومبطن بالاندوديرم. ()

موقع
المنهج الكويتية
almanahj.com/kw

السؤال الثاني :

أ- قارن بين كل مما يلي حسب المطلوب في الجدول:

الخياشيم الريشية	انابيب ملبيجي	وجه المقارنة
.....	أهميتها لمفصليات
.....	الارجل
.....	
.....	

ب- للترئيس أهمية بالغة للكائن الحي.

.....

.....

المجال الدراسي : الأحياء
زمن الامتحان : 20 دقيقة
الصف : العاشر

الامتحان القصير (1)
الفترة الدراسية الثانية
للعام الدراسي 2024/ 2023م
نموذج (10)

وزارة التربية
قسم العلوم
(قسم الأحياء والجيولوجيا)

الشعبة /.....

اسم الطالب /.....

السؤال الأول :

أكتب بين القوسين الاسم أو المصطلح العلمي الذي تدل عليه كل من العبارات التالية:

أ- نوع الاخصاب في اللاسعات اثناء التكاثر الجنسي. ()

ب- الاسفنجيات التي يتم جمعها واصطيادها واستخدامه في عمليات الاستحمام. ()

موقع
المناهج الكويتية
almanahj.com/kw

السؤال الثاني :

أ- قارن بين كل مما يلي حسب المطلوب في الجدول:

اكلات الاعشاب	اكلات الفضلات	وجه المقارنة
.....	المفهوم
.....	
.....	
.....	

ب- عدد طرق الاخصاب في مفصليات الارجل (الأرضية والمائية) ؟

.....
.....
.....



احرص على اقتناء كتب منصة البلاطي

- كتاب الشرح.
- كتاب الأسئلة.
- كتاب إجابة الأسئلة.
- كتاب الامتحانات.
- كتاب إجابة الامتحانات.

موقع
المناهج الكويتية
almanahj.com/kw



الأحياء 10

الفصل الدراسي الثاني

2023 - 2024

استمتع بتجربة التعلم
مع منصة البلاطي

