

تم تحميل هذا الملف من موقع المناهج الكويتية



الملف نموذج إجابة منطقة حولي

[موقع المناهج](#) ← [المناهج الكويتية](#) ← [الصف السادس](#) ← [علوم](#) ← [الفصل الثاني](#)

روابط مواقع التواصل الاجتماعي بحسب الصف السادس



روابط مواد الصف السادس على تلغرام

[الرياضيات](#)

[اللغة الانجليزية](#)

[اللغة العربية](#)

[التربية الاسلامية](#)

المزيد من الملفات بحسب الصف السادس والمادة علوم في الفصل الثاني

بنك أسئلة	1
دليل المعلم	2
دليل المعلم	3
كتاب الطالب 6	4
تحضير درس مخطط جسمك	5



اختبار نهاية الفترة الدراسية الثانية

العام الدراسي 2022/2021م

الصف السادس

نموذج إجابة اختبار مادة

العلوم

الأحد – 2022 / 5 / 29

السؤال الأول :- اختر الإجابة الصحيحة علمياً لكل من العبارات التالية و ضع علامة (√)

في المربع المقابل لها : (٨ × ٢ = ١٦ درجة)

١٦

١. عضوية في الخلية الحيوانية تستخدم لنقل المواد من مكان الى آخر داخل الخلية : ص ٢٢

الفجوة العصارية الشبكة الاندوبلازمية السيتوبلازم الجسم المركزي



٢. أدنى مستويات التنظيم في جسم الكائن الحي : ص ٢٦

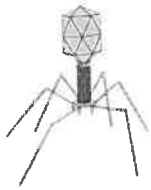
  

٣. تتركب الفيروسات من : ص ٤٩

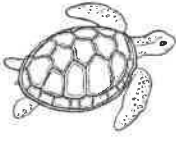
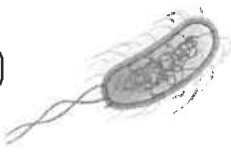

مادة وراثية وغللاف بروتيني نواة وغللاف بروتيني
 مادة وراثية وجدار خلوي نواة وجدار خلوي

٤. الخاصية التي تتميز بها الفيروسات أنها : ص ٤٩

ليست خلايا لها تركيب خلوية جسيمات حية جسيمات كبيرة الحجم



٥. كائن حي بنواة بدائية : ص ٧١

٦. عضو التكاثر في النبات : ص ٨٧

الزهرة الورقة الساق الجذر

٧. مادة لها القدرة على تفكيك جزيئات المذاب : ص ١١٢

المخلوط المذيب الراسب المستحلب

٨. المحلول في المخاليط التالية هو : ص ١١٢

امتحان نهاية الفصل الدراسي الثاني في مجال العلوم للصف السادس (٢٠٢١-٢٠٢٢)


السؤال الثاني : أكتب بين القوسين كلمة (صحيحة) للعبارة الصحيحة وكلمة (خطأ) للعبارة

غير الصحيحة لما يأتي :- (٤ × ٢ = ٨ درجات)

١. غشاء الخلية غشاء سميك يحيط بالخلية الحيوانية . ص ٢٢ (خطأ)
٢. النظافة الشخصية طريقة وقائية من الأمراض الفيروسية . ص ٤٦ (صحيحة)
٣. تساهم البكتيريا في الصناعات الدوائية. ص ٦٧ (صحيحة)
٤. تتميز الكائنات الحية بقدرتها على انتاج أفراد جديدة من نفس نوعها . ص ٨٥ (صحيحة)

السؤال الثالث (أ) / في الجدول التالي اختر العبارة او الشكل من المجموعة (ب) وأكتب رقمها أمام

مايناسبها من عبارات المجموعة (أ) : (٦ × ٢ = ١٢ درجة)

رقم	المجموعة (أ)	المجموعة (ب)
٢	* خلايا متخصصة تساعد الجسم على الحركة .	
١	* خلايا متخصصة في نقل الإشارات العصبية . ص ٣١	
٥	* الدور الذي تلعبه البكتيريا في أمعاء الإنسان .	٤. انتاج الألبان
٤	* الدور الذي تلعبه البكتيريا في الصناعة . ص ٧٧	٥. هضم السيليلوز ٦. انتاج البلورات السامة
١	* طريقة فصل الجبن واللبن .	٧. التقطير
٧	* طريقة تحلية ماء البحر .	٨. الترشيح ٩. التبخير

السؤال الثالث (ب) / علل لما يأتي تعليلا علميا دقيقاً :- (٢ × ٢ = ٤ درجات)

١. تلعب النواة دورا هاما في الخلية. ص ٢٢



لأنها تتحكم في جميع أنشطة الخلية / توجد المادة الوراثية داخل النواة / هي التي تحدد صفات الكائن الحي

٢. حاجة الفيروسات لجسم الكائن الحي. ص ٤٩

لأنها لا تقوم بالعمليات الحيوية الا اذا كانت داخل جسم الكائن الحي

السؤال الرابع (أ) / قارن بين كل مما يلي : (٢ × ٢ = ٤ درجات)

١٢

وجه المقارنة	البلاستيك الخضراء	الفجوة العصارية
الوظيفة	صنع الغذاء	تخزين الغذاء
وجه المقارنة		
نوع التكاثر (جنسي / لاجنسي)	لا جنسي	جنسي

٤

السؤال الرابع (ب) // صنف ما يلي بوضع الرقم المناسب في الجداول التالية : (٢ × ٢ = ٤ درجات)

١. الأمراض الفيروسية الى أمراض تصيب الإنسان وأخرى تصيب الحيوان . ص ٥٤

١- داء الأسد المعدي ٢- الجدري ٣- الحمى القلاعية ٤- الحصبة

أمراض تصيب الانسان	امراض تصيب الحيوان
٢	١
٤	٣

٢

١. المواد المختلفة الى محلول ومستحلب : ص ١١٥ - ١١٦

١- عصير التفاح ٢- البوظة ٣- المايونيز ٤- الخل

محلول	مستحلب
١	٢
٤	٣

٢

السؤال الرابع (ج) / واحد مما يلي لا ينتمي للمجموعة ضع تحته خطا مع ذكر السبب : (٢ × ٢ = ٤ درجات)

١- البلاستيك الخضراء - الفجوة العصارية الكبيرة - الجسم المركزي - جدار الخلية ص ٢٣
السبب : لأنه تركيب في الخلية الحيوانية والباقي تركيب في الخلية النباتية

٢

٢- فيروس والباقي أشكال بكتيرية ص ٧١

٢

امتحان نهاية الفصل الدراسي الثاني في مجال العلوم للصف السادس (٢٠٢١-٢٠٢٢)

السؤال الخامس (أ) // اقرأ الفقرة التالية جيدا ثم أجب عن المطلوب (٢ × ٢ = ٤ درجات) :

١- اقترب خالد من زميله أحمد الذي كان يعطس ويسعل بشدة وبعد فترة قصيرة من الزمن كان خالد

طريح الفراش لإصابته بمرض الزكام . ص ٤٦

برأيك كيف انتقلت عدوى مرض الزكام من أحمد الى خالد ؟

عن طريق رذاذ العطس والسعال



٨

٢

السؤال الخامس (ب) // أدرس التجربة التالية جيدا ثم أجب عن المطلوب : (٢ × ١ = ٢ درجة)

١. أجرى صلاح تجربة لصنع نوع من أنواع المخاليط باستخدام الأدوات المبينة بالشكل المقابل .

أذكر نوع الخليط المتكون بعد تركه فترة قصيرة من الزمن . ص ١١٠

راسب

نوع الخليط الناتج :

تشكل مادة صلبة في المحلول السائل

السبب :



٢

السؤال الخامس (ج) / أدرس الأشكال التالية جيدا ثم أجب عن المطلوب :

١- الشكل المقابل لبعض الأدوات التي نستخدمها في المختبر . (١ × ٢ = ٢ درجة) _ ص ١٨

- لرؤية التفاصيل الدقيقة للخلايا نستخدم الأداة^٢

- تسمى :^١



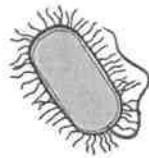
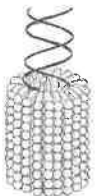
(٢)

(١)

٢- الرسم المقابل لبعض الجسيمات والكائنات الحية . (١ × ٢ = ٢ درجة) _ ص ٧١

- تركيب السوط يوجد في الشكل^١

وظيفته :^١



(٢)

(١)

انتهت الأسئلة مع دعائنا لكم بالتوفيق والنجاح