



العام الدراسي ٢٠٢٣ / ٢٠٢٤ م
الزمن: ساعتان وربع
عدد الأوراق: ٤

امتحان الفترة الدراسية الأولى
في مجال العلوم
للمصف التاسع المتوسط

وزارة التربية
الإدارة العامة لمنطقة الجهاد التعليمية
التوجيه الفني للعلوم

السؤال الأول: اختر الإجابة الصحيحة علمياً لكل من العبارات التالية وضع إشارة (✓) في المربع المقابل لها (٢×٨):

١- مرض ينشأ نتيجة الإتصال الجنسي بشخص مريض : ص ٣١

■ السيلان حمى النفاس سرطان الرحم سرطان البروستاتا

٢- أحد مكونات الخلية تحوي المادة الوراثية : ص ٤١

الميتوكوندريا النواة ■ الغشاء البلازمي

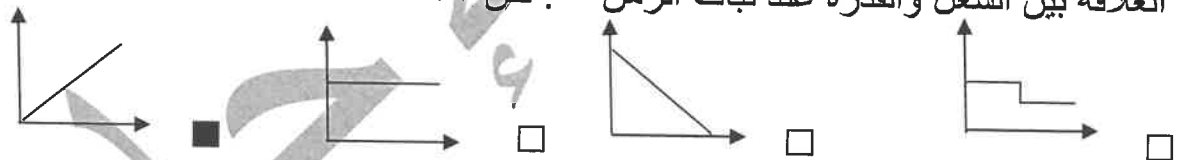
٣- وحدة قياس القوة : ص ٦٥

الجول المتر النيوتن ■ الثانية

٤- عوامل يتوقف عليها الشغل : ص ٦٧

القدرة والإزاحة ■ القوة والإزاحة الزمن والقوة

٥- العلاقة بين الشغل والقدرة عند ثبات الزمن : ص ٧٢



٦- ناتج صلب من نواتج تقطير النفط : ص ١٠٣

■ القار (الإسفلت) الجازولين البيوتان الزيوت

٧- المادة الأساسية التي تتكون منها المادة الأم للنفط ذات الأصل العضوي : ص ٩٠

الكبريت الكربون ■ الأكسجين النيتروجين

٨- بوليمرات صناعية : ص ١١٦

السيليلوز البروتينات النشا البلاستيك ■

السؤال الثاني: أكتب بين القوسين كلمة (صحيحة) للعبارة الصحيحة و كلمة (خطأ) للعبارة غير الصحيحة علمياً في كل مما يأتي : (١×٨)

- ١- تتكاثر الخميرة لاجنسيا عن طريق التبرعم .
- ٢- تحدث الطفرة الجينية نتيجة تغير في بنية الكروموسومات .
- ٣- يستخدم الانتخاب الصناعي في الأبحاث الزراعية والحيوانية لتحسين النسل .
- ٤- كلما زاد زمن أداء الشغل قلت القدرة .
- ٥- الشغل يساوي صفر عندما تكون القوة متعامدة مع إتجاه الإزاحة .
- ٦- وجود النفط بكميات كبيرة في الصخور النارية دليل على هجرة النفط .
- ٧- القطن من الألياف الصناعية .
- ٨- تصنع مقابض أواني الطهي من البلاستيك اللاحراري .

	درجة السؤال الثاني
٨	

السؤال الثالث : في الجدول التالي اختر العبارة أو الشكل من المجموعة (ب) و أكتب رقمها أمام ما يناسبها من عبارات المجموعة (أ) : (١×٦)

الرقم	المجموعة (أ)	المجموعة (ب)
(٢)	- هرمون مسؤول عن المظاهر الجنسية الذكرية . ص ١٦	١. البروجسترون ٢. التستوستيرون
(٣)	- هرمون مسؤول عن المظاهر الجنسية الأنثوية . ص ١٨	٣. الإستروجين
(٦)	- وحدة قياس الشغل . ص ٧٠	٤. W ٥. m ٦. J
(٤)	- وحدة قياس القدرة . ص ٧٢	
(٧)	- جهاز يستخدم في المسح الزلزالي للتنقيب عن النفط. ص ٨٧	٧. جيوفونات
(٨)	- جهاز يستخدم في الطريقة المغناطيسية للتنقيب عن النفط. ص ٨٧	٨. ماغنيتوميتر ٩. الجرافيمترات

	درجة السؤال الثالث
٦	

السؤال الرابع (أ) : علل لما يأتي تعليلا علميا سليما :- (٢×٢)
١-يفضل شراء الأجهزة الكهربائية ذات القدرة العالية . ص ٧٥

...لأنها تعطي أعلى استفادة بأقل استهلاك للكهرباء

٢-عند دفع الحائط بقوة فإنك لا تبذل شغل . ص ٦٤

...لان الحائط لم يتحرك مسافة في اتجاه القوة

السؤال الرابع (ب) : قارن بين كل من: (٢×٢)

وجه المقارنة	البويضة	الزيجوت
عد الكروموسومات٢٣....٤٦.....ص٢٧
وجه المقارنة	الإنتاج المستمر	الإنتاج المتقطع
نمطية المخرجات	...نمطي...	...غير نمطي....ص١٢٤

السؤال الرابع (ج) : حل المسألة الرياضية التالية: (١×٢)

١- احسب قدرة محرك ينجز شغل مقداره (٥٠٠) جول خلال زمن قدره (٢) ثانية ص ٧٠

القانون:.....القدرة = الشغل ÷ الزمن ... (درجة للقانون) $p=w/t$

التعويض:..... $٥٠٠ ÷ ٢ =$ (نصف درجة للتعويض)
الحل: ...٢٥٠ وات (نصف درجة للوحدة)

$$p=500/2$$

$$250w$$

درجة السؤال الرابع

١٠

السؤال الخامس (أ): أي مما يلي لا ينتمي للمجموعة مع ذكر السبب :- (٢×٢)

١- ميثان - كيروسين - إيثان - بروبان ص ١٠٣
الذي لا ينتمي هو... الكيروسين .السبب: لأنه نواتج تقطير سائلة والباقي نواتج غازية ...

٢- الكتان - الصوف - النايلون - الحرير الطبيعي ص ١٢٠

الذي لا ينتمي هو. النايلون..السبب: ..لأنه من الألياف الصناعية والباقي من الألياف الطبيعية...

السؤال الخامس (ب): ادرس الشكل أو الرسم التالي وأجب عن المطلوب :- (٢×٣)

١- أكتب نوع الطفرة التركيبية في الفراغ: ص ٤٦

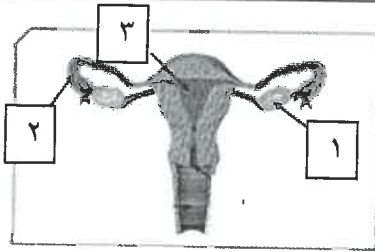
--النقص--
A B C ○ D E F → A C ○ D E F أ-

--التكرار--
A B C ○ D E F → A B B C ○ D E F ب-

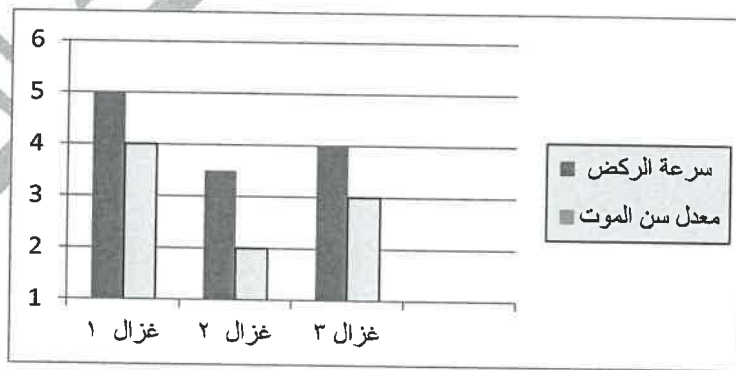
٢- الشكل يمثل الجهاز التناسلي للانثى أدرسه جيدا ثم أجب:

أ- الجزء الذي ينتج البويضات يمثل رقم (١) ص ١٧

ب-الجزء الذي يحتضن الجنين ويحميه رقم (٣)



٣- الرسم البياني التالي يمثل أنواع الغزلان التي تعيش في غابه تكثر فيها الأسود أدرسه جيدا ثم أجب : ص ٤٩



أ-الغزال الاكثر ملائمة للعيش في هذه البيئة يمثل الرقم (١)

ب-السبب ---لأنه أسرع فيحافظ على نفسه من الافتراس .

،،،انتهت الأسئلة، مع التمنيات لكم بالنجاح والتوفيق