

تم تحميل هذا الملف من موقع المناهج الكويتية



الملف رسومات مادة الأحياء

[موقع المناهج](#) ← [المناهج الكويتية](#) ← [الصف العاشر](#) ← [علوم](#) ← [الفصل الأول](#)

روابط مواقع التواصل الاجتماعي بحسب الصف العاشر



روابط مواد الصف العاشر على تلغرام

[الرياضيات](#)

[اللغة الانجليزية](#)

[اللغة العربية](#)

[التربية الاسلامية](#)

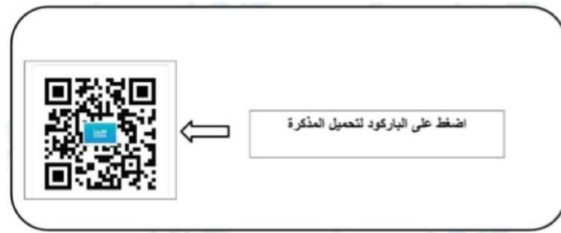
المزيد من الملفات بحسب الصف العاشر والمادة علوم في الفصل الأول

| | |
|---|---|
| اسئلة اختبارات واحاباتها النموذجية لسنوات سابقة 2015_2016 في مادة الاحياء | 1 |
| نماذج اختبارات واحاباتها النموذجية لسنوات سابقة 2016 2017 في مادة العلوم | 2 |
| ملخص بطريقة بسيطة ورائعة في مادة العلوم | 3 |
| احابة بنك اسئلة رائع في مادة العلوم | 4 |
| احابة اوراق عمل ممتازة في مادة العلوم | 5 |

رسومات الاحياء الصف العاشر

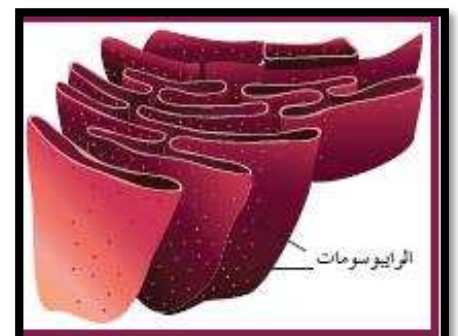
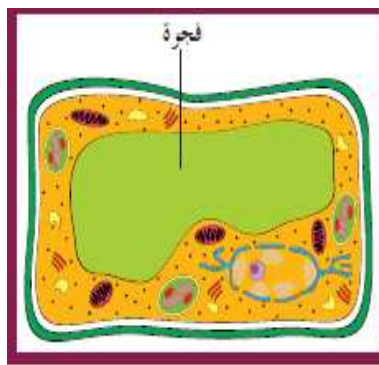
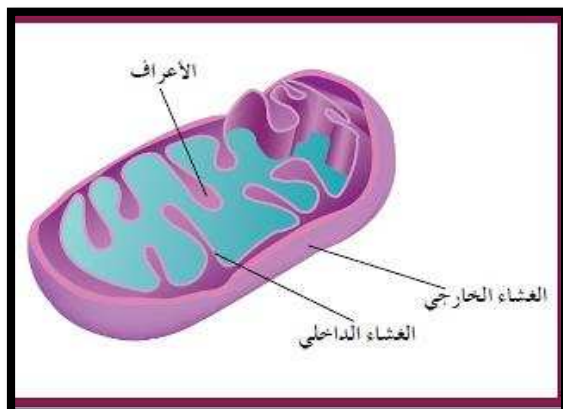
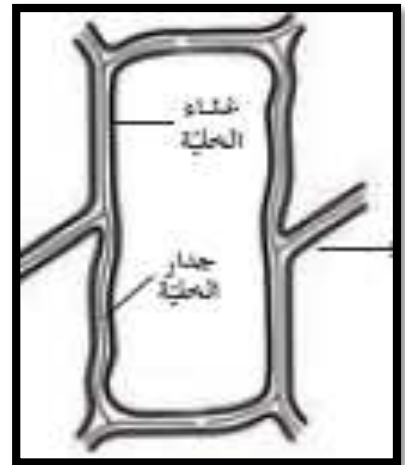
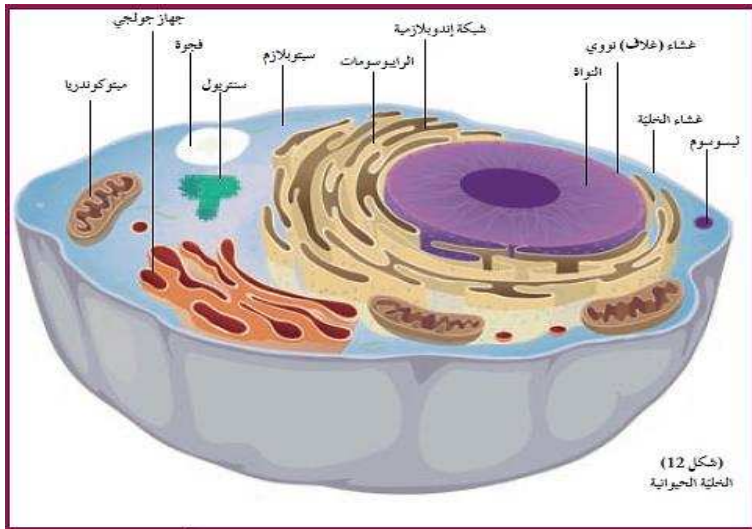
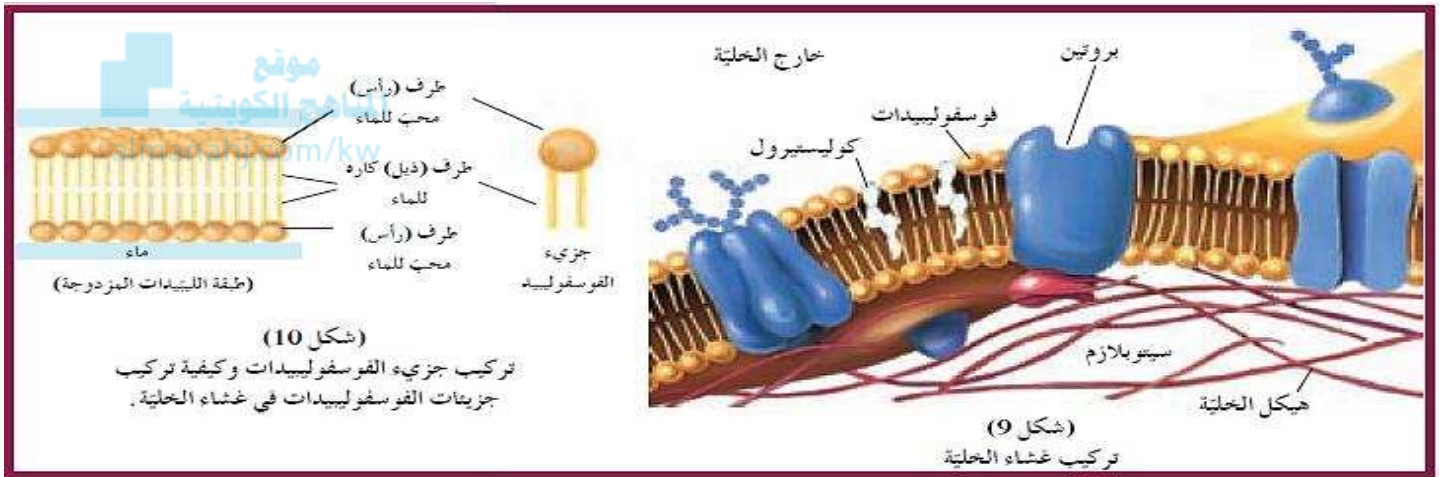
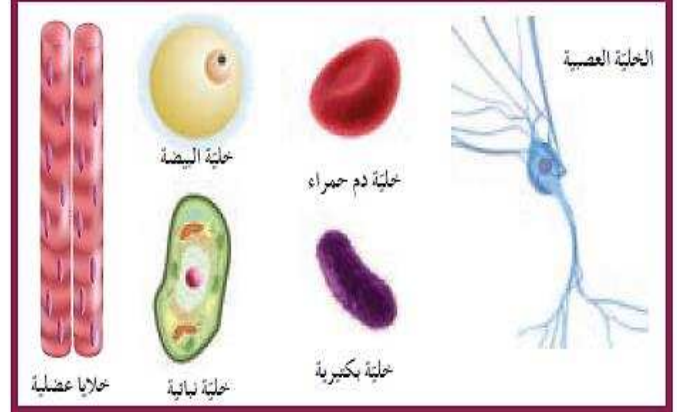
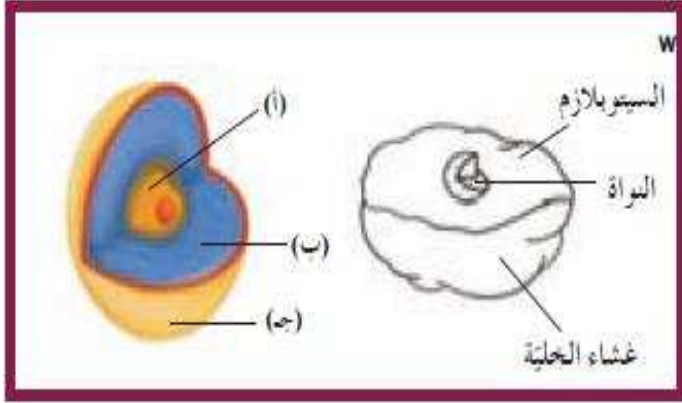
منصه سما الفصل الدراسي الاول

موقع
المنهج الكويتية
almanahj.com/kw



أ صلاح العيسى

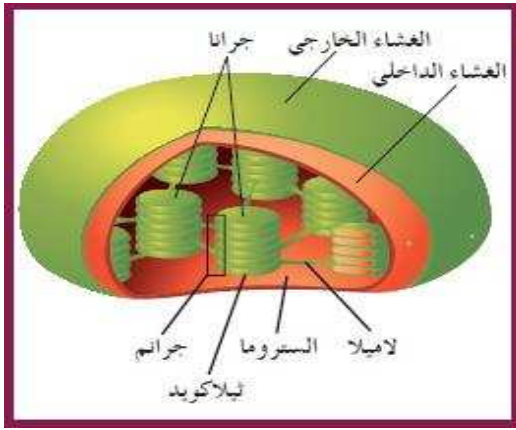
رسومات الصف العاشر



الميتوكوندريا

فجوة الخلية النباتية

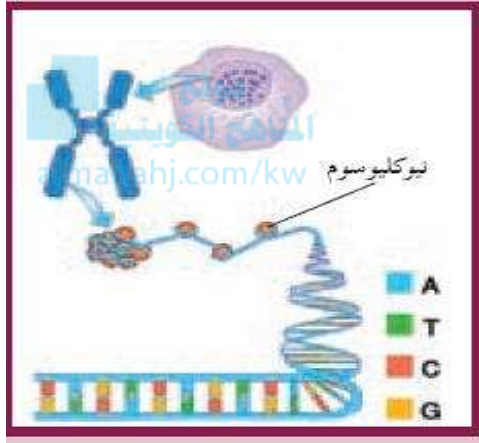
الشبكة الاندوبلازمية الخشنة



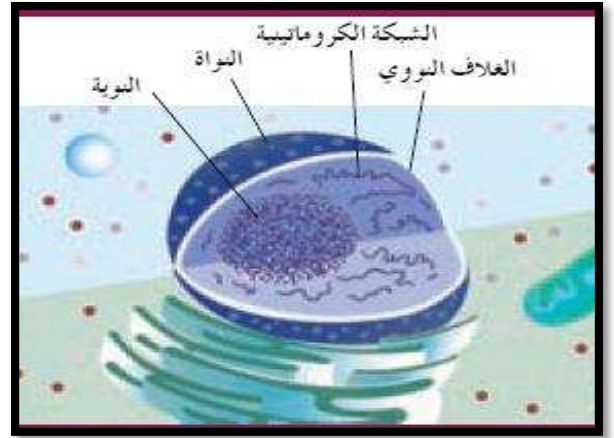
البلاستيدة الخضراء



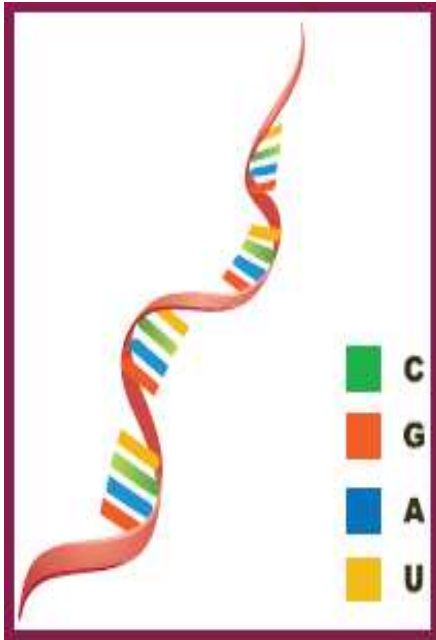
الليسوسومات



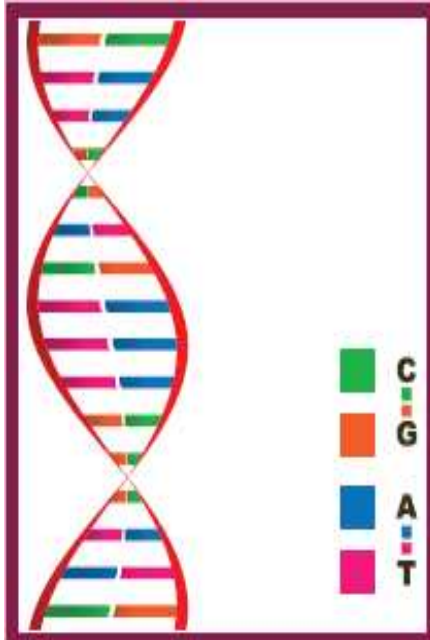
مكونات الكروماتين



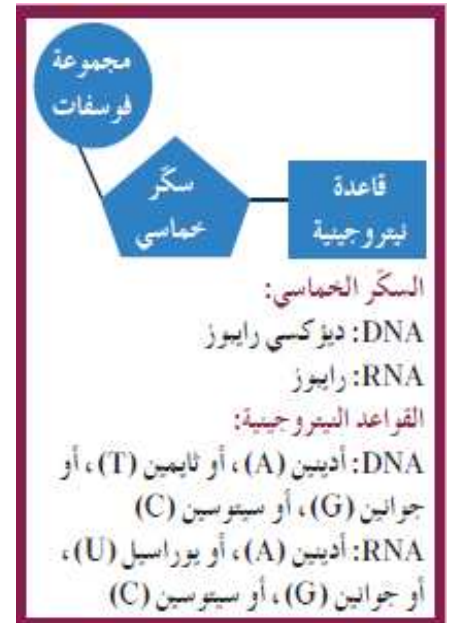
تركيب النواة



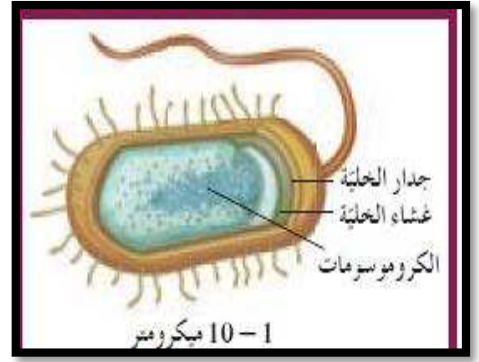
الحمض النووي RNA



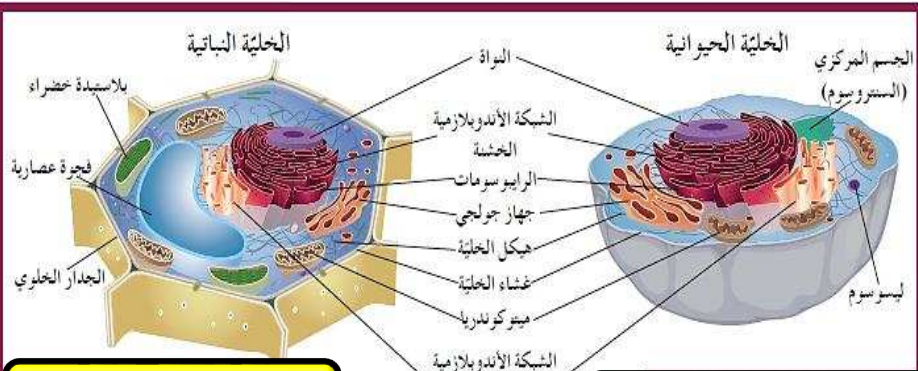
الحمض النووي DNA



تركيب النيوكليوتيدة

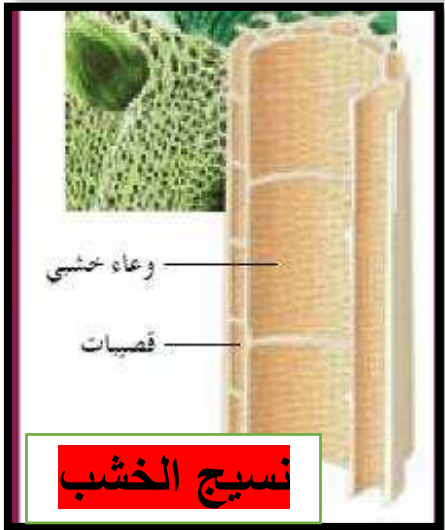
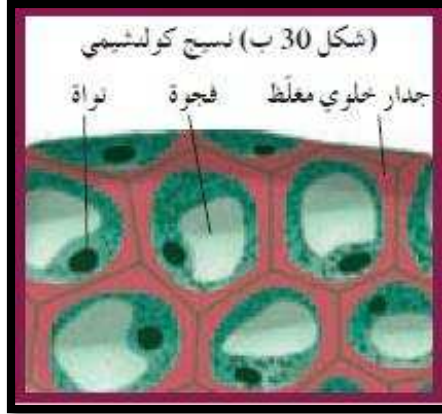


الخلية أولية النواة (البكتيريا)



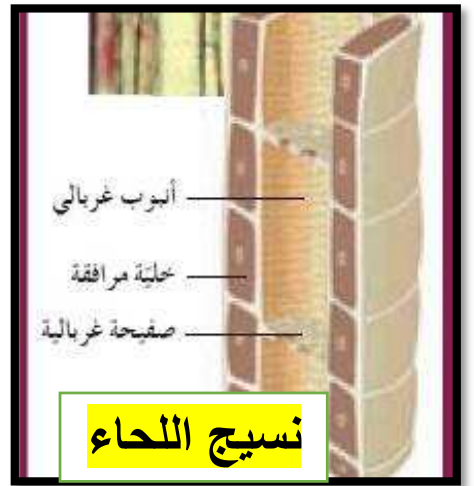
الخلية الحيوانية

الخلية النباتية

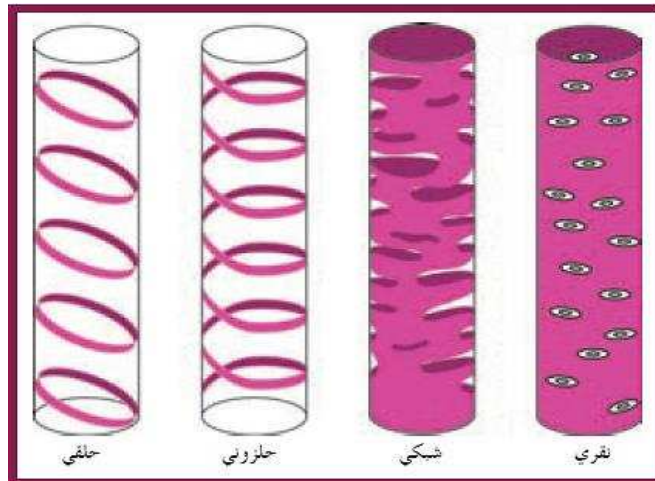


نسيج الخشب

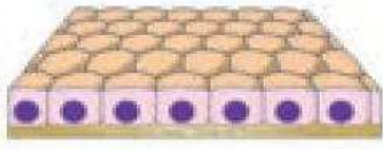
نسيج الخشب : ينقل الماء والاملاح من الجذور الى اوراق النبات
نسيج اللحاء : ينقل العصارة الناضجة (السكريات) من الاوراق الى اجزاء النبات كلها



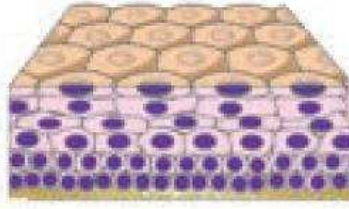
نسيج اللحاء



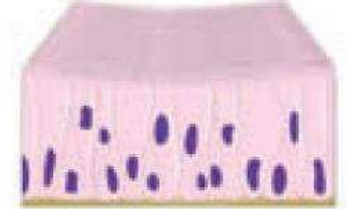
أنواع ترسبات مادة اللجنين في أوعية الخشب



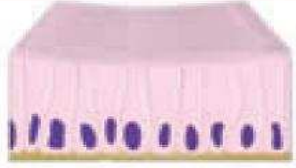
نسيج طلائي مكعبي بسيط مؤلف من طبقة واحدة من الخلايا المكعبة (أنايب الكلية والكبد والبنكرياس)



نسيج طلائي حرشفي مصفّف مؤلف من طبقات عدّة من الخلايا المفلطحة (بشرة الجلد وبطانة الفم)



نسيج عمودي مصفّف كاذب مؤلف من طبقة واحدة من الخلايا العمودية تبدو وكأنها عدّة طبقات (بطانة القصبة الهوائية)



نسيج طلائي عمودي بسيط مؤلف من طبقة واحدة من الخلايا العمودية (بطانة المعدة والأمعاء)



نسيج طلائي حرشفي بسيط مؤلف من طبقة واحدة من الخلايا المفلطحة (الشعيرات الدموية وجدار الحويصلات الهوائية في الرئة)



نسيج ضام دعني



نسيج ضام هيكلني (مضروف)



نسيج ضام هيكلني (عظم)



نسيج ضام وعائي (الدم)



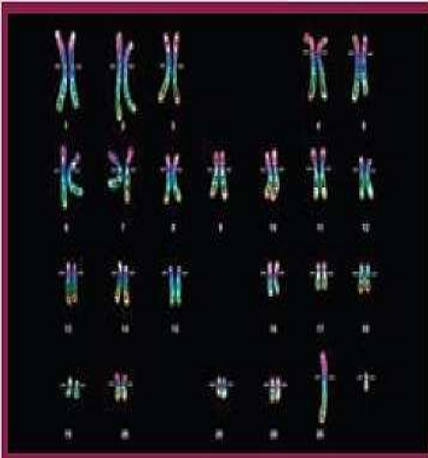
ألياف عضلية قلبية



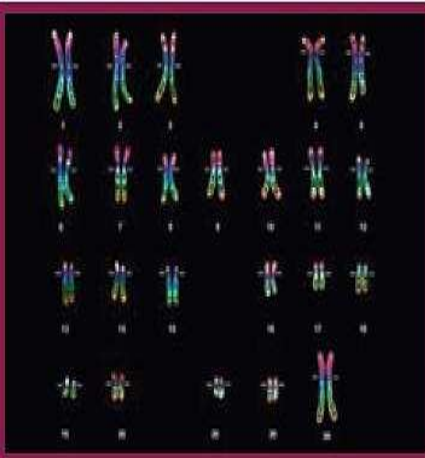
ألياف عضلية هيكلية (إرادية ومخططة) في عضلات الجسم



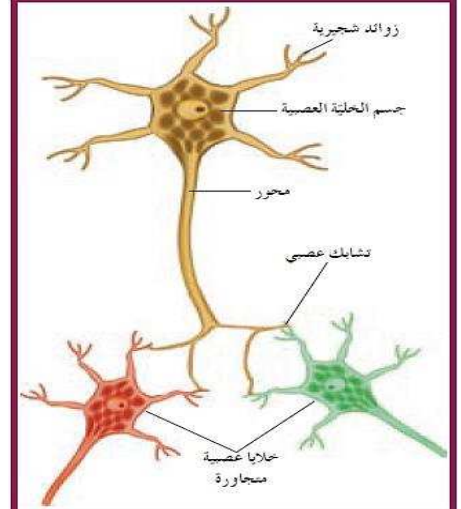
ألياف عضلية ملساء (لا إرادية وغير مخططة) في جدار القناة الهضمية



النمط النووي للذكر



النمط النووي للإناث

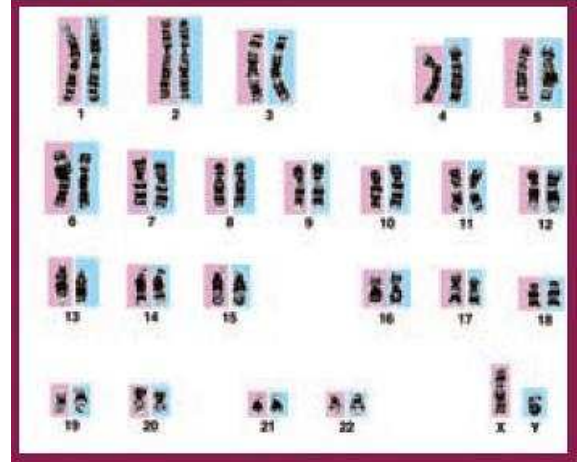


الخلية العصبية

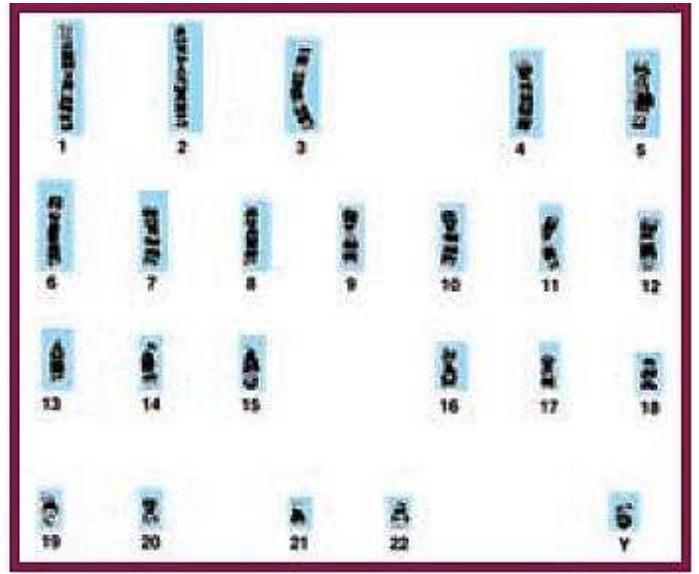
النمط النووي للبويضة



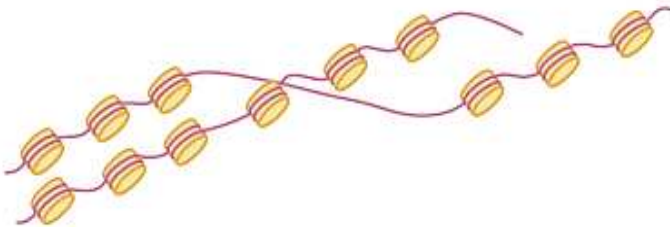
النمط النووي للزيجوت



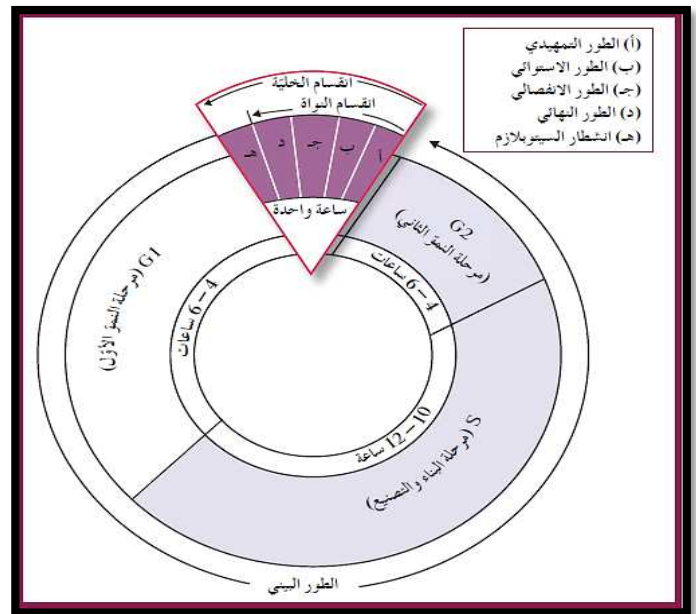
النمط النووي للحيوان المنوي



تركيب خيط من الكروماتين في مرحلة النمى الأول G1

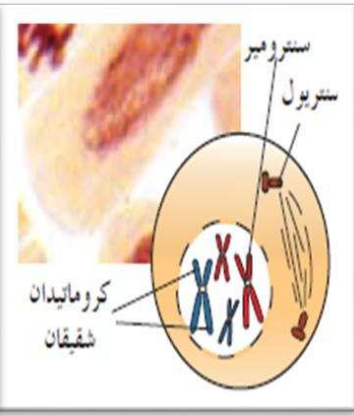


تركيب خيط كروماتين مضاعف مكون من تركيبين متماثلين من حمض الـ DNA.

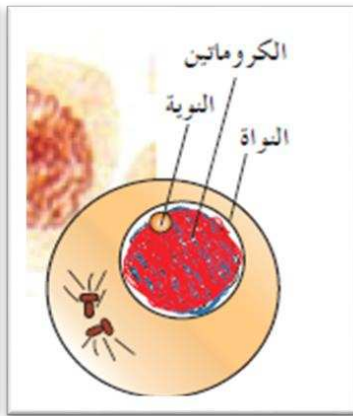




الطور الاستوائي



الطور التمهيدي



الطور البيني



موقع الخلية النباتية

الخلية النباتية
يتكوّن جدار خلوي بين الخليتين المتجاورتين إذ تُكوّن الصفائح الوسطى غشاءً خلويًا جديدًا وجدارًا خلويًا بين الخليتين البنويتين المتجاورتين من الانقسام .

الخلية الحيوانية
تُكمل الخلية الحيوانية انقسامها بنحضر السيوبلازم في شكل إمّاج بزاد عمقًا حتى تنفصل كل خلية عن الأخرى . لاحظ ظهور الشق الانقسامي في الزيجوت بعد 2-4 ساعة من عملية الإخصاب .



الطور النهائي

الطور الانفصالي

الانقسام الميرزي الأول

زوج من الكروموسومات (الرياعي)
المحاولة (الرياعي)

الطور التمهيدي الأول
تزداد كثافة الكروموسومات المتضاعفة ويقترّب كل زوج محامل منها إلى درجة التلاحق مكوّنًا ما يُعرف بالرياعي، ثم تحدث عملية تبادل لبعض الأجزاء من الكروماتيدان الداخلي في عملية العبور .

الطور الاستوائي الأول
تقرب أزواج الكروموسومات المحاولة على خط استواء الخلية، ويتصل كل منها بخيوط المغزل بواسطة الاسترومير .

الطور الانفصالي الأول
تقصر خيوط المغزل ما يُؤدّي إلى انفصال أزواج الكروموسومات المحاولة لتصبح كل مجموعة منها عند أحد قطبي الخلية .

الطور النهائي الأول
ينشط السيوبلازم فتفتح خليايتان بنويتان أحاديتا المجموعة الكروموسومية (1n)، يكون كل كروموسوم فيها مكوّنًا من كروماتيدين شقيقين .

الانقسام الميرزي الثاني

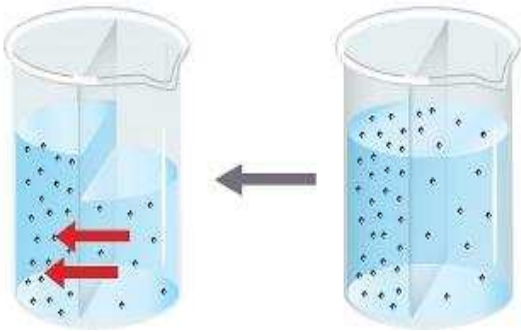
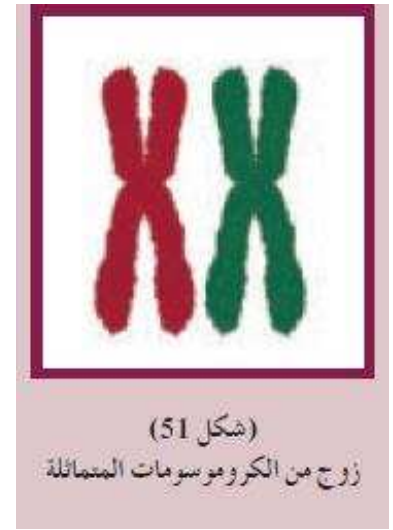
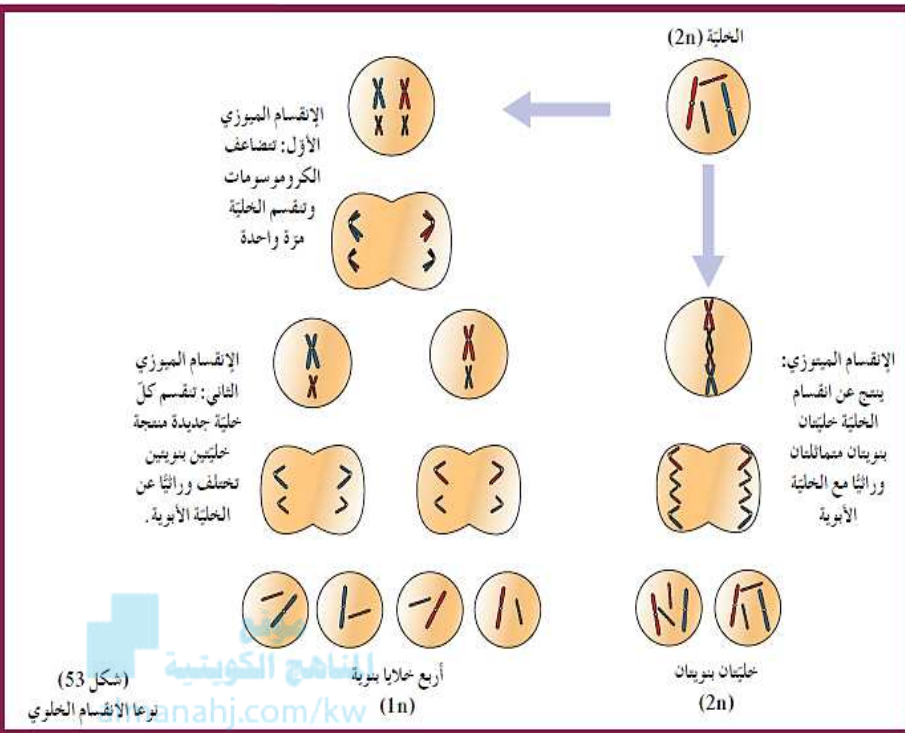
الطور التمهيدي الثاني
يبدأ العشاء النووي بالتروال وتكاثف الكروموسومات ويتكوّن المغزل مرة أخرى .

الطور الاستوائي الثاني
تصطف الكروموسومات على خط استواء الخلية .

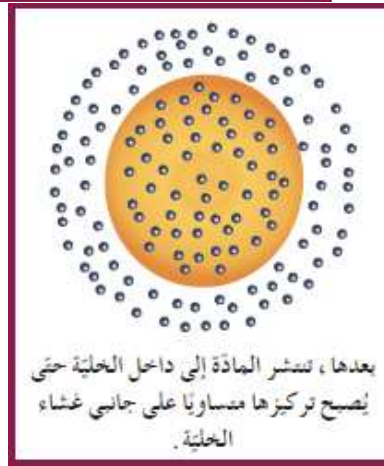
الطور الانفصالي الثاني
يفصل كروماتيد كل كروموسوم ويتحرك كل منها بشكل مستقل نحو أحد قطبي الخلية .

الطور النهائي الثاني
تكوّن 4 نوية بنوية وينشط السيوبلازم متجانًا 4 خلايا بنوية (1n) .

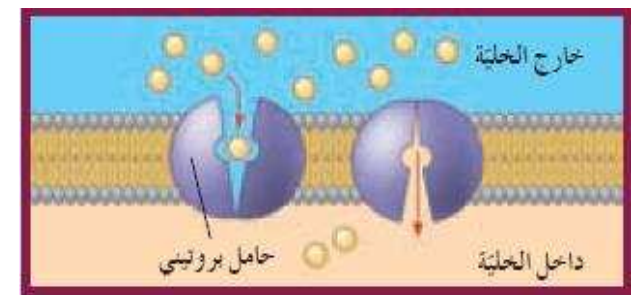
(شكل 52)
أطوار الانقسام الميرزي



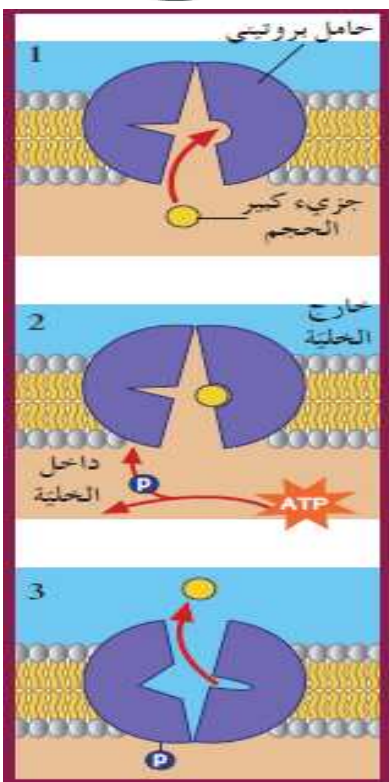
الأسموزية



الانتشار



النقل الميسر



النقل النشط



الخلية منكمشة



كروية دم حمراء عادية



الخلية منتفخة

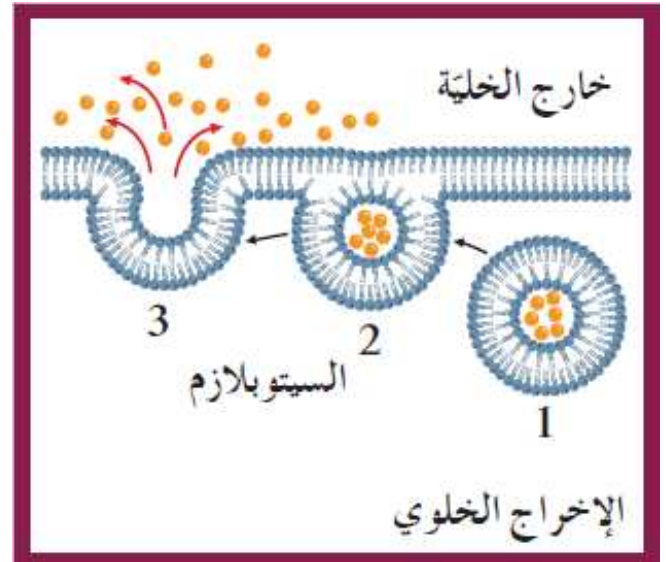
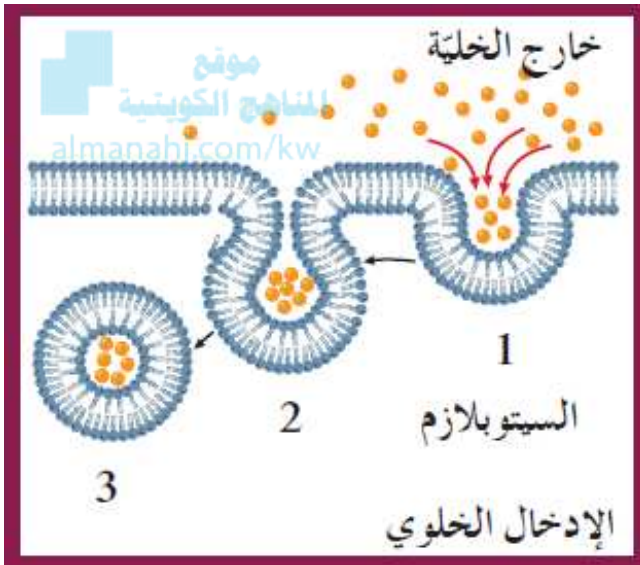


الخلية منفجرة

محلول عالي التركيز (تركيز
المواد الذائبة في المحلول
خارج الخلية أعلى من
تركيزها داخل الخلية).

محلول متساوي التركيز
(تركيز المواد الذائبة في
المحلول خارج الخلية متساوٍ
مع تركيزها داخل الخلية).

محلول منخفض التركيز (تركيز المواد
الذائبة في المحلول خارج الخلية أقل
من تركيزها داخل الخلية).



<https://www.youtube.com/channel/UCjyGblwZWHzamP8kXEhzCOQ>



<https://t.me/+vjHlnQzHXidhZWQQ>

SALAH ESA

