

امتحان نهاية الفصل الدراسي الثاني في مادة العلوم للصف السادس  
للعام الدراسي (2018 / 2019 م)

السؤال الأول:

(أ) اختر الإجابة الصحيحة علمياً لكل من العبارات التالية بوضع علامة (√) في المربع المقابل لها (2×8)

1- عضيات في الخلية النباتية والحيوانية تطلق الطاقة من الغذاء : صـ22 (6(A-8)

■ الميتوكوندريا  النواة  السيتوبلازم  غشاء الخلية

2- الشكل أمامك  يسمى : صـ26 (6(A-8)

خلية  نسيج  عضو  جهاز

3- يتרכب الفيروس من مادة وراثية و : صـ53 (6(A-9)

غلاف خلوي  غلاف بروتيني  غلاف دهني  غشاء جلاتيني

4- جزء في الخلية البكتيرية يساعدها على الحركة يمثل الرقم : صـ71 (6(B-10)

1  2  3  4

5- مرض بكتيري ناتج عن تناول طعام ملوث : صـ78 (6(C-10)

■ التسمم الغذائي  الايدز  الحصبة  طاعون الدجاج

6 - عملية إنتاج كائن حي من نفس نوعه يسمى بـ : صـ87 (6(A-11)

الإخراج  التكاثر  التنفس  الهضم

7- تتكاثر البكتيريا لا جنسيا بـ : صـ89 (6(A-11)

التبرعم  الأبصال  الانشطار الثنائي  الدرناات

8- يعتبر المايونيز أحد أنواع : صـ115 (6(A-12)

المحاليل  الرواسب  المذيبات  المستحلبات

( أ ) : أكتب بين القوسين كلمة ( صحيحة ) للعبارة الصحيحة و كلمة ( خطأ ) للعبارة غير الصحيحة علمياً في كل مما يأتي : ( 1 × 8 )

8

- 1- تحتوى الخلية الحيوانية على جدار خلوي . ص-23 (A-8) ( خطأ )
- 2- ينتقل الفيروس من شخص لآخر بواسطة رذاذ العطس والسعال. ص-46 (A-9) ( صحيحة )
- 3- تتميز الخلية البكتيرية بأن نواتها حقيقية . ص-71 (B-10) ( خطأ )
- 4- تكاثر حيوان البطريق يتطلب وجود خليتين جنسيتين من فردين مختلفين. ص-90 (A-11) ( صحيحة )
- 5- تعتبر الزهرة عضو التكاثر الجنسي عند النبات. ص-90 (A-11) ( صحيحة )
- 6- عند إعداد كوب من الشاي يعتبر السكر مذيب والماء مذاب . ص-112 (A-12) ( خطأ )
- 7- يتكون المخلوط من مادتين أو أكثر متحدتين معا ولا يمكن فصلهما . ص-110 (A-12) ( خطأ )
- 8- يمكن فصل مكونات كبريتات النحاس الزرقاء عن الماء بعملية التقطير . ص-120 (B-12) ( صحيحة )

( ب ) : التفكير الناقد . ( 1 × 2 )

شعر أحمد ببعض التعب فذهب إلى المستشفى وطلب منه الطبيب سحب عينه من الدم للتعرف على الوضع الصحي له وكذلك معرفة نسبة الكوليسترول والهيموجلوبين في دمه .  
اذكر الطريقة المثلى الذي يستخدمها الطبيب في فصل مكونات الدم ؟

..... طريقة الاستشراب . ص-129 (B-12)

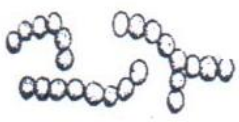


وكيف تستخدم هذه الطريقة في البيئة؟.....تستخدم في فحص تلوث الهواء والماء والتربة

10

درجة السؤال الثاني

6

**السؤال الثالث: ( أ ) : في الجدول التالي اختر العبارة أو الشكل من المجموعة (ب) واكتب رقمها أمام ما يناسبها من عبارات المجموعة ( أ ) : ( 1 × 6 )**

المجموعة (ب)	الرقم	المجموعة ( أ )	الرقم
الحمى القلاعية	( 1 )	مرض فيروسي يصيب الحيوانات. ص 54 (6B-9)	( 1 )
الايذز	( 2 )	مرض فيروسي يصيب الإنسان.	( 2 )
الكوليرا	( 3 )		
	( 4 )	بكتيريا عصوية. ص 71 (6B-10)	( 6 )
	( 5 )	بكتيريا كروية.	( 4 )
	( 6 )		
الاستشراب	( 7 )	طريقة لفصل خليط الملح والماء. ص 120 (B -12)	( 9 )
الترشيح	( 8 )	طريقة لفصل خليط الفلفل الأسود والماء.	( 8 )
التقطير	( 9 )		

**( ب ) : علل لما يأتي تعليلا علميا سليما : ( 1 × 2 )**

2

1- وجود بكتيريا نافعة في أمعاء الإنسان والحيوان. ص 77 (C-10) 6  
.....تساعد في هضم بعض المواد الدهنية وهضم السيليلوز.....

2- البيض مادة غذائية مهمة للصغار والكبار. ص 95 (C-11) 6  
.....لأنه يحتوي على معادن وفيتامينات وبروتين.....

8

درجة السؤال الثالث

**السؤال الرابع :**

**( أ ) أكمل جدول المقارنة التالي : ( 1 × 2 )**

وجه المقارنة	خلايا الخشب	خلايا اللحاء
الوظيفة	.....نقل الماء والاملاح من الجذور الى الاوراق...ص33(B-8)6	نقل الغذاء المتكون في الاوراق الى جميع اجزاء النبات
وجه المقارنة	بكتيريا ذاتية التغذية الضوئية	بكتيريا ذاتية التغذية الكيميائية
العامل الذي تعتمد عليه في صنع غذائها	الطاقة الشمسية.ص67 (A-10)6	الطاقة الكيميائية
وجه المقارنة	السلطة	الهواء
نوع الخليط (متجانس غيرمتجانس)	ص 120 (B-12)6 غير متجانس	متجانس

**( ب ) رتب مراحل تكاثر الفيروس داخل الخلية : ( 4 × 5 ) ص52 (B-9)6**

- |                                      |   |
|--------------------------------------|---|
| حقن المادة الوراثية بداخلها .        | 2 |
| الاتصاق بخلية ما .                   | 1 |
| تحلل DNA العائل.                     | 3 |
| انفجار خلية العائل .                 | 5 |
| مضاعفة DNA الفيروس وبناء بروتيناته . | 4 |

**( ج ) اكتب الذي لا ينتمي إلى المجموعة : ( 1 × 2 )**

- 1- السمكة - الضفدع - الاميبا - الإنسان .

الاختيار : الاميبا . السبب : لانها وحيدة الخلية. ص24 (A-8)6

- 2- سعال ديكوي - التيفوئيد - الكوليرا - الانفلونزا .

الاختيار : الانفلونزا . السبب :.....لانها مرض فيروسي. ص78 (C-10)6

**السؤال الخامس : ( أ ) ماذا تتوقع أن يحدث في الحالات التالية:**

2

- 1- اذا لم تحتوي الخلية النباتية على بلاستيدات خضراء. ص 22 (8-6A) .....  
لايقوم النبات بصنع غذائه ولايقوم بعملية البناء الضوئي.....
- 2- عند استخدام حاضنات البيض. ....  
تزيد من الإنتاج الحيواني او البيض..... ص 97 (11-6B)

**( ب ) ادرس الرسم التالي جيدا ثم أجب عن المطلوب: ص 49 (9-6A)**

1- الرسم الذي أمامك يوضح تركيب فيروس أكل البكتيريا:

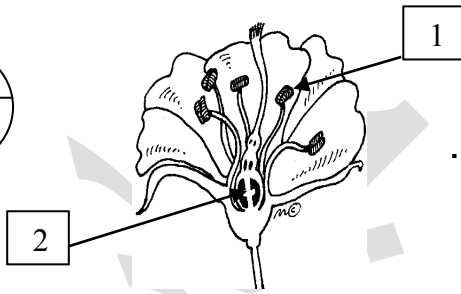


-الجزء رقم (1) يسمى :...المادة الوراثية.....

-الجزء رقم (2) يسمى :...الغلاف البروتيني او محفظة... .

2

2- الرسم الذي أمامك يوضح تركيب الزهرة ادرسه ثم اجب عن التالي: ص 87 (11-6A)



- المبيض في الزهرة يمثل رقم (2...).

- الزهرة عضو التكاثر الذي تتم فيه عملية التكاثر..**الجنسي**... .

2

6

درجة السؤال الخامس

انتهت الأسئلة