



وزارة التربية  
التوجيه الفني العام للعلوم  
اللجنة الفنية المشتركة للأحياء

الفصل الدراسي الثاني

## بنك أسئلة في مجال الأحياء للصف العاشر

الوحدة الثانية : اللافقاريات والبيئة  
الفصل الثاني : الديدان والرخويات

## أولاً : الدرس ( ١-٢ ) الديدان

السؤال الأول : اختر الإجابة الصحيحة من بين الإجابات التي تلي كل عبارة فيما يلي :

١- شعبة الديدان اللاسليومية هي الديدان :

- المفطحة  الخيطية  
 الاسطوانية  الحلقية

٢- من الديدان التي تتميز بوجود سيلوم حقيقي مبطن بالميزوديرم :

- الإسكارس  البلاناريا  
 النيرس  الفلاريا

٣- يتميز تركيب الجسم في الديدان الخيطية بأنها :

- ثنائية الطبقات  ثلاثية الطبقات لاسيلومية  
 ثلاثية الطبقات ذات سيلوم كاذب  ثلاثية الطبقات سيلومية

٤- أحد أنواع الديدان المتطفلة على الإنسان وتسبب مرضا البلهارسيا :

- الإسكارس  الشيستوسوما  
 النيرس  الفلاريا

٥- أحد أنواع الديدان المتطفلة على الإنسان وتسبب مرضا الفيل :

- الإسكارس  الشيستوسوما  
 النيرس  الفلاريا

٦- تشترك كل من الديدان المفلطة والخيضية بأنها تتنفس عن طريق:

- الجلد الرطب  الرئتين  
 الانتشار  الخياشيم

٧- الديدان الريشية عبارة عن ديدان حلقية مائية وهي تتنفس عن طريق:

- الجلد الرطب  الرئتين  
 الانتشار  الخياشيم

٨- إحدى الديدان التالية تمتلك جهاز دوري مغلق:

- دودة الأرض  البلاتاريا  
 الإسكارس  الشيستوسوما

٩- تراكيب إخراجية تعمل على إزالة الماء الزائد واليوريا والأمونيا من جسم الديدان المفلطة:

- الخلايا اللمبية  الخياشيم  
 الفكوك الحادة  النفريديات

١٠- تراكيب إخراجية تعمل على ترشيح السائل الموجود في سيلوم الديدان الحلقية:

- الخلايا اللمبية  الخياشيم  
 الفكوك الحادة  النفريديات

١١- من الديدان التي تتميز بأن لها أعضاء حس مختلفة مثل اللوامس الحسية:

- الديدان الحلقية البحرية حرة المعيشة  الديدان المفلطة الطفيلية  
 الديدان الخيطية حرة المعيشة  الديدان الاسطوانية المتطفلة

١٢- شعبة الديدان التي قد تتكاثر لاجنسياً عن طريق الانشطار أو التقطيع هي:

- المفلطة  الخيطية  
 الاسطوانية  الحلقية

**السؤال الثاني : ضع علامة ( ✓ ) أمام العبارة الصحيحة وعلامة ( x ) أمام العبارة غير الصحيحة لكل مما يلي :**

م	العبارة	الإجابة
١	للديدان المفلطحة جهاز دوري مغلق يُحفظ فيه الدم داخل شبكة من الأوعية الدموية .	
٢	تُسبب ديدان الفلاريا مرض داء الفيل إذا اعترضت أعداد كثيرة منها مرور السوائل في داخل الأوعية للمفاوية .	
٣	التريلاريا أو الدواميات من الديدان الخيطية المتطفلة .	
٤	في دورة حياة دودة الدم البلهارسيا المنسونية تُصيب اليرقة المهلبة القواقع بينما اليرقة ذات الذيل فتُصيب الإنسان .	
٥	السلوم الكاذب عبارة عن تجويف مبطن جزئياً بنسيج الإكتوديرم .	
٦	يفقس بيض دودة الإسكارس إلى يرقات صغيرة في الأمعاء الدقيقة للإنسان ثم تدخل إلى الأوعية الدموية ليحملها الدم إلى الرئتين .	
٧	تحتوي الشيستوسوما على تجويف مبطن بنسيج الميزوديرم	
٨	يستخدم العلق الطبي الممص الخلفي للتثبيت بالصخور أو الأوراق النباتية أثناء انتظار العائل .	
٩	تتميز الديدان الخيطية بأنها منفصلة الجنس والإخصاب فيها خارجي .	
١٠	عندما يكون البيض جاهزاً للإخصاب في الديدان الحلقية يُفرز السرج طوقاً من المخاط يوضع داخله البيض والحيوانات المنوية معاً ، ليتم الإخصاب داخله .	
١١	دودة الأرض تصنف ضمن شعبة الديدان المفلطحة .	
١٢	معظم ديدان التريلاريا حرة المعيشة وتعيش في المياه العذبة أو البحار .	

**السؤال الثالث : اكتب الاسم أو المصطلح العلمي الذي تدل عليه كل عبارة فيما يلي :**

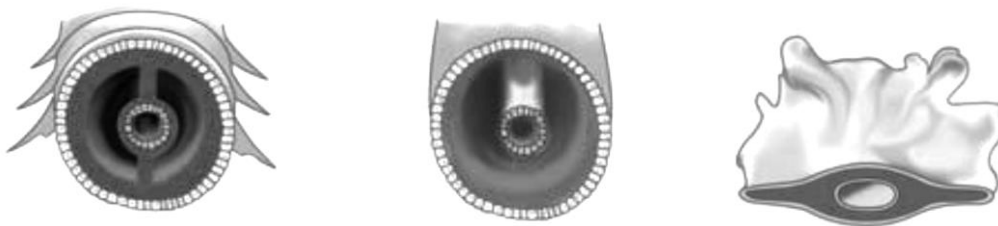
م	العبارة	الإجابة
١	تراكيب تمكن الديدان المفلطحة حرة المعيشة من الكشف عن التغيرات في كيمية الضوء في بيئتها .	
٢	تراكيب توجد في بشرة الديدان المفلطحة حرة المعيشة تمكنها من الانزلاق خلال الماء .	
٣	ديدان مفلطحة متطفلة يصيب معظمها الأعضاء الداخليه لعوائلها مستهدفه الدم أو أي عضو داخل العائل .	
٤	أنبوب عضلي في الديدان المفلطحة يمتد خارج الجسم من خلال الفميصتص الغذاء وينقله الي التجويفالوعائي المعوي .	
٥	تراكيب حسية في الديدان الحلقية البحرية حرة المعيشة تساعدها في اكتشاف الجاذبية الارضية .	
٦	شريط يشبه الطوق من القطع المتخصصة السمكة في دودة الأرض ، وله دور في عملية الإخصاب .	
٧	نوع من الديدان الحلقية المتطفلة خارجيا له ممصات في أطرافه ويستخدم لعلاج بعض الحالات الطبية .	
٨	الخاصية التي يتم بها توزيع الغذاء المهضوم في الديدان المفلطحة .	
٩	خلايا متخصصة في الديدان المفلطحة ترشح الماء الزائد وتزيله من الجسم وكذلك الفضلات الايضية .	
١٠	تراكيبإخراجية في الديدان الحلقية ترشح السائل الموجود في السيلوم من الفضلات النيتروجينية التيخرجها الخلايا .	

١١	تجويف جسمي مبطن جزئياً بنسيج الميزوديرم .
١٢	تجويف جسمي مبطن بنسيج الميزوديرم .

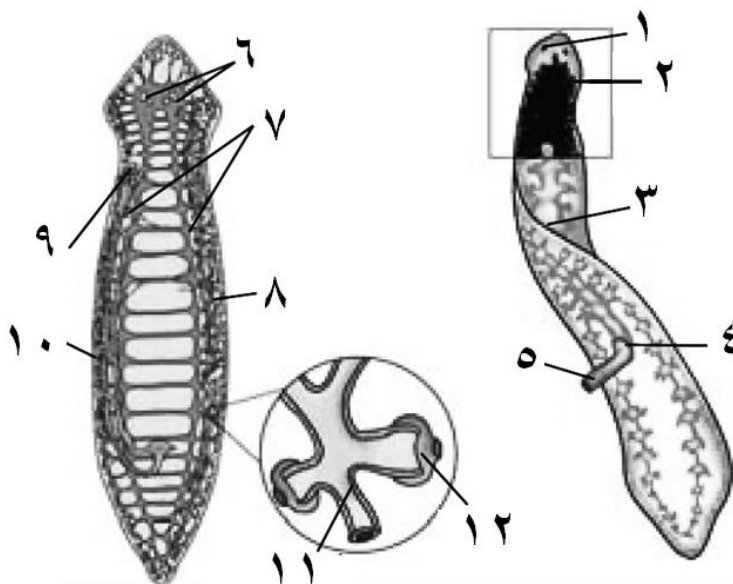
**السؤال الرابع : ادرس الأشكال التالية جيداً ، ثم أجب عن المطلوب :**

**أولاً: الأشكال التالية تمثل قطاعات من أنواع ديدان مختلفة ، والمطلوب :**

**\* كتابة المطلوب الذي في الجدول أسفل كل شكل :**



شعبة	نوع السيلوم	أمثلة



**ثانياً: اكتب البيانات التي تشير إليها الأرقام التالية ، والمطلوب :**

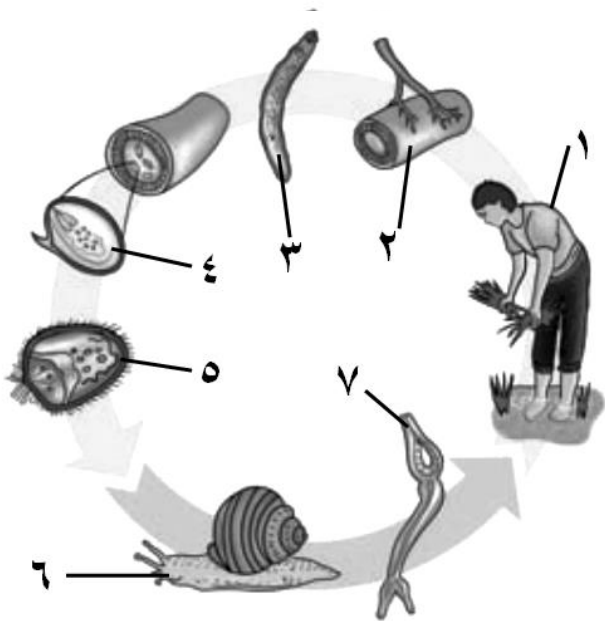
- ١- .....
- ٢- .....
- ٣- .....
- ٤- .....
- ٥- .....
- ٦- .....
- ٧- .....
- ٨- .....

..... -٩

..... -١٠

..... -١١

..... -١٢



ثالثاً : الشكل يمثل دورة حياة دودة الدم البلهارسيا المنسونية ، والمطلوب :

\* كتابة البيانات التي تشير إليها الأرقام التالية :

..... -١

..... -٢

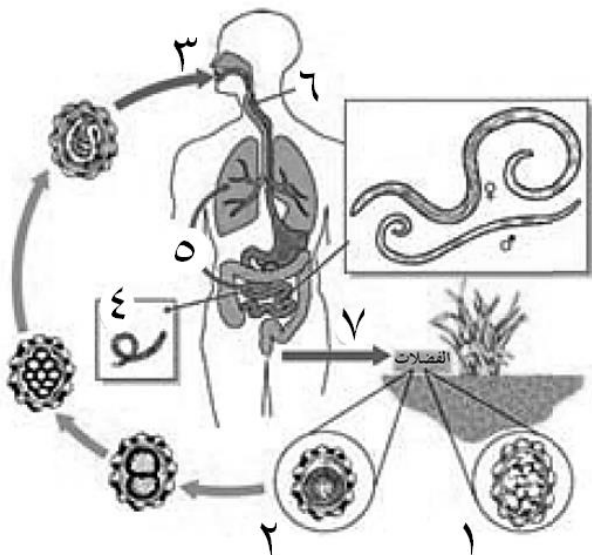
..... -٣

..... -٤

..... -٥

..... -٦

..... -٧



رابعاً : الشكل يمثل دورة حياة دودة الإسكاريس ، والمطلوب :

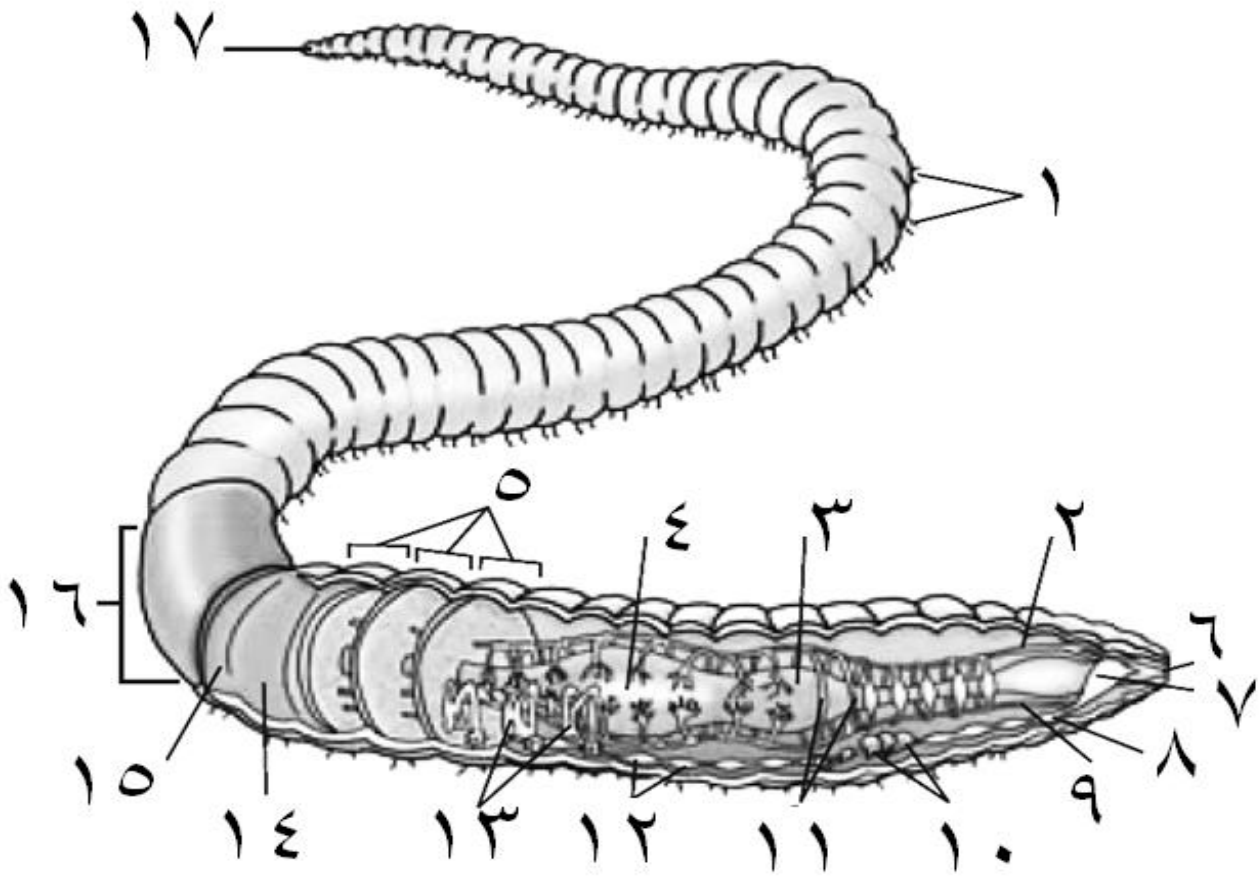
\* كتابة البيانات التي تشير إليها الأرقام التالية :

..... -١

..... -٢

..... -٣

..... -٤



..... -٥

..... -٦

..... -٧

خامساً : الشكل يمثل تركيب دودة الأرض ، والمطلوب :

\* كتابة البيانات التي تشير إليها الأرقام التالية :

..... -٢

..... -٤

..... -٦

..... -٨

..... -١٠

..... -١

..... -٣

..... -٥

..... -٧

..... -٩



.....	١٢ -	.....	١١ -
.....	١٤ -	.....	١٣ -
.....	١٦ -	.....	١٥ -
.....		.....	١٧ -

السؤال الخامس : اكتب التعليل العلمي السليم لكل مما يلي :

١ - الديدان الخيطية لها سيلوم كاذب ؟

.....

.....

٢ - عدم وجود جهاز دوري لدى الديدان المفطحة ؟

.....

.....

٣ - قدرة الديدان المفطحة على الانزلاق خلال الماء ؟

.....

.....

٤ - زيادة عدد ديدان الفلاريا في العائل تؤدي إلى مرض داء الفيل ؟

.....

.....

٥ - استخدام ديدان العلق للتخفيف من الأورام بعد إجراء العمليات الجراحية ؟

.....

.....

٦ - استخدام ديدان العلق للتخفيف من الضغط والاحتقان في الأنسجة التي يتم علاجها ؟

.....

.....

٧ - لا يحتاج معظم الديدان المفطحة الطفيلية إلى جهاز هضمي معقد التركيب ؟

٨- دورة حياة الشيستوسوما تحتوي على عائلين ؟

السؤال السادس : قارن بين كل مما يلي :

الإسكاريس	الفلاريا	١ -
		مكان التطفل
		المرض الذي تسببه
		طريقة وصولها إلى العائل
البلائاريا	النيرس	٢ -
		الشعبة
		نوع السيلوم
		الجهاز الدوري
		الإخراج
النفريدات	فتحة الشرج	٣ -
		نوع الفضلات التي يتم اخراجها في الديدان الحلقية

آكلات اللحوم	آكلات المواد النباتية المتحللة	٤ -
		مميزات البلعوم في الديدان الحلقية

السؤال السابع : أجب عن الأسئلة التالية :

١- ماذا يحدث .. إذا فقس بيض الإسكارس إلى يرقات صغيرة في أمعاء الإنسان ؟

.....

.....

٢- عدد مجموعات الديدان المفطحة ؟

.....

.....

٣- اذكر أهمية الأهداب والخلايا العضلية في حركة الديدان المفطحة ؟

.....

.....

٤- عدد طرق التكاثر اللاجنسي في الديدان المفطحة ؟

.....

.....

٥- اذكر أهمية ديدان الأرض ؟

.....

.....

٦- اشرح باختصار الهيكل الهيدروستاتيكي للديدان الخيطية ؟

.....

.....

٧- ماذا يحدث .. إذا انقبضت العضلات الطولية لدودة حلقيه ؟

.....

.....

٨- ماذا يحدث .. إذا انقبضت العضلات الدائرية لدودة حلقيه ؟

.....

.....

\*\*\*\*\*

## ثانياً : الدرس ( ٢-٢ ) الرخويات

السؤال الأول : اختر الإجابة الصحيحة من بين الإجابات التي تلي كل عبارة فيما يلي :

١- تشترك كل من الرخويات المائية والديدان الحلقيه بأن لها طور يرقي يسبح بحرية يسمى :

اليرقة المهذبة  اليرقة المطوقة ( التروكوفور )

اليرقة السابحة  اليرقة ذات الذيل

٢- القدم العضلية التي على شكل تركيب مفلطح في الرخويات تؤدي وظيفة :

الحفر  القفز

الزحف  الصيد

٣- تركيب في جسم الرخويات عبارة عن طبقة نسيجية رقيقة تشبه العباءة :

القدم العضلية  الصدفة

الكتلة الحشوية  البرنس

٤- تتخلص الرخويات من الفضلات النيتروجينية كالأمونيا عبر تراكيب أنبوبية تسمى :

الكتلة الحشوية  النفريدة

السفن  البرنس

٥- تتميز الرخويات ذات المصراعين ( المحاريات ) بأنها :

- ذات جهاز عصبي معقد التركيب  تتكاثر جنسياً والإخصاب خارجي
- تتغذى باستخدام السفن أو المفتات  تمتلك جهاز دوري مغلق

٦- تتميز الأخطبوطيات بأنها :

- تمتلك جهاز دوري مغلق  مفترسات نشطة وذكية
- تتحرك بأسلوب الدفع النفاث  جميع الإجابات السابقة صحيحة

السؤال الثاني : ضع علامة ( ✓ ) أمام العبارة الصحيحة وعلامة ( x ) أمام العبارة غير

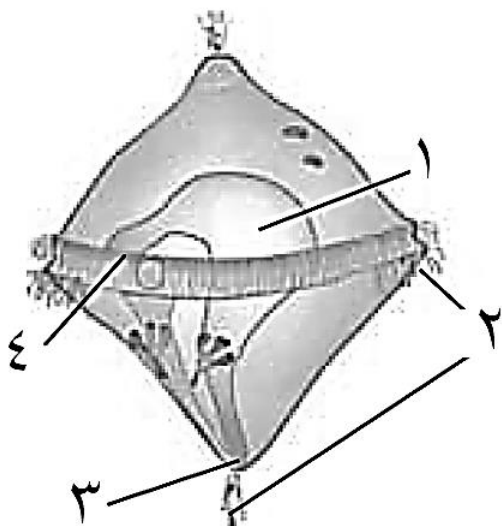
الصحيحة لكل مما يلي :

م	العبارة	الإجابة
١	الرخويات من الحيوانات اللاقارية ذات السيلوم الكاذب .	
٢	السفن أو المفتات تركيب يساعد البزاقات والقواقع على التغذية .	
٣	القدم العضلية ذات الشكل الفأسي في الرخويات تساعد على اصطياذ الفرائس.	
٤	تتميز الخياشيم في المحاريات بأنها تساعد على التنفس والتغذية .	
٥	يحدث الإخصاب خارج جسم الأنثى في الرخويات ذات اللوامس .	
٦	تتميز الرخويات بأن لها جهاز عصبي بسيط التركيب باستثناء الأخطبوطيات .	
٧	يتم طرد الفضلات النيتروجينية من جسم الرخويات بالخلايا اللهبية .	

٨	الرخويات الخناث تخلص البيض من أفراد أخرى .
٩	الرخويات سريعة الحركة لها جهاز دوري مغلق .
١٠	الختاقات تبخ الحبر من داخل قناتها الهضمية لترويع المفترسات وتخديرها .

السؤال الثالث : اكتب الاسم أو المصطلح العلمي الذي تدل عليه كل عبارة فيما يلي :

م	العبارة	الإجابة
١	حيوانات لها صدفة داخلية أو خارجية ومن أمثلتها القواقع والمحاريات والحباريات .	
٢	طور يرقي في الرخويات المائية ويسبح بحرية في الماء .	
٣	طبقة نسيجية رقيقة تغطي معظم جسم الحيوان الرخوي وتشبه العباءة .	
٤	تركيب في بعض الرخويات يتكون من افرازات كربونات الكالسيوم من غدد في البرنس .	
٥	تركيب أساسي في جسم الرخويات قد يأخذ الشكل المفلطح أو الفأسي أو لوامس .	
٦	تركيب يتكون من الأعضاء الداخلية للرخويات ويقع أسفل البرنس	



	تركيب من في الرخويات يشبه اللسان ومثبت فيه المئات من الأسنان الدقيقة .	٧
	تركيب في الرخويات مكون من أنبوبين أحدهما يسمح بدخول الماء إلى الجسم والآخر لطرح الماء .	٨
	الجهاز الدوري الذي يميز الرخويات بطيئة الحركة .	٩
	الجهاز الدوري الذي يميز الرخويات سريعة الحركة .	١٠

**السؤال الرابع : ادرس الأشكال التالية جيداً ، ثم أجب عن المطلوب :**

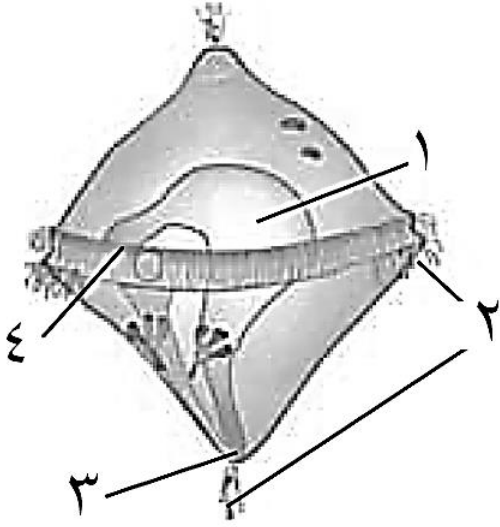
**أولاً: الشكل يمثل الطور اليرقي للرخويات المائية، والمطلوب :**

**\* ماذا يطلق على هذه اليرقة :**

.....

\* كتابة البيانات التي تشير إليها الأرقام التالية :

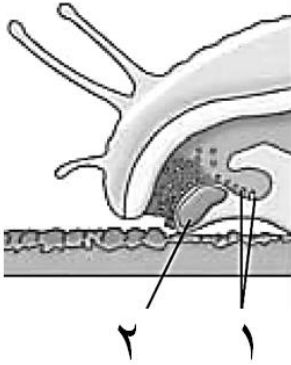
- ..... - ١
- ..... - ٢
- ..... - ٣
- ..... - ٤



ثانياً: الشكل يمثل جزء من جسم لأحد الرخويات،  
والمطلوب :

\* كتابة البيانات التي تشير إليها الأرقام التالية :

- ..... - ١
- ..... - ٢

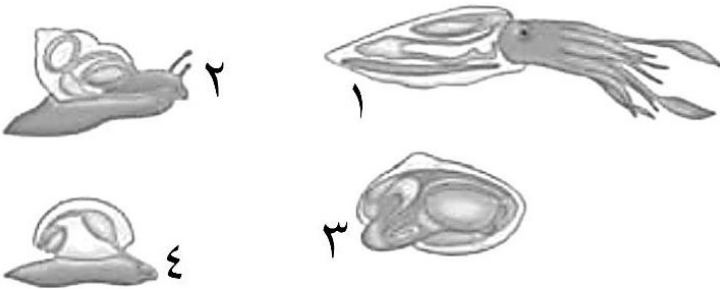


ثالثاً: الأشكال التالية لأنواع مختلفة من الرخويات، والمطلوب :

\* كتابة اسم كل نوع وفق الأرقام

التي تشير إليها :

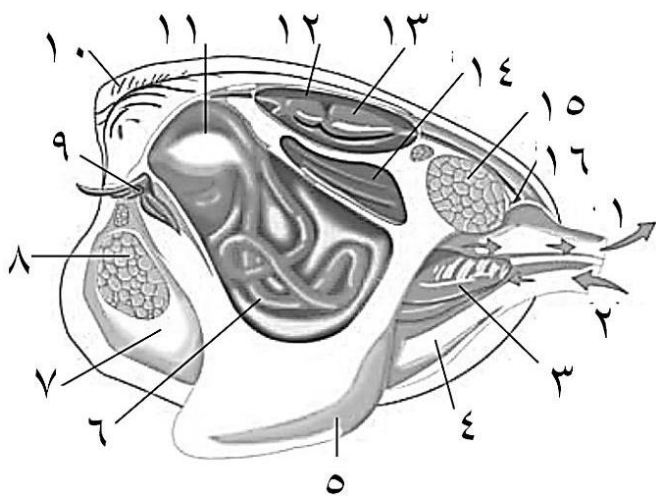
- ..... - ١
- ..... - ٢
- ..... - ٣
- ..... - ٤



رابعاً: الشكل يمثل تشريح المحار ،  
والمطلوب :



\* كتابة البيانات التي تشير إليها الأرقام التالية



- ..... - ١
- ..... - ٢
- ..... - ٣
- ..... - ٤
- ..... - ٥
- ..... - ٦
- ..... - ٧
- ..... - ٨
- ..... - ٩
- ..... - ١٠
- ..... - ١٢
- ..... - ١٤
- ..... - ١٦

- ..... - ١١
- ..... - ١٣
- ..... - ١٥

\* ما وظيفة كل من الأرقام التالية :

- ..... ( ١ و ٢ )
- ..... ( ٣ )
- ..... ( ٥ )
- ..... ( ١٤ )

\* وضح أهمية التركيب رقم ( ٧ ) بالنسبة للتركيب رقم ( ١٠ ) :

.....  
.....

السؤال الخامس : اكتب التعليل العلمي السليم لكل مما يلي :

١- وجود قرابة وثيقة ما بين الرخويات والديدان الحلقيه ؟

.....

.....

٢- الخياشيم في الرخويات المائية لها وظيفة مزدوجة ؟

.....

.....

٣- البرنس مهم لتكوين الصدفة ؟

.....

.....

٤- قدرة الأخطبوط على تذكر الأشياء لفترات زمنية طويلة ؟

.....

.....

٥- اختلاف أشكال الأقدام العضلية في الرخويات ؟

.....

.....

٦- توصف الحركة السريعة للأخطبوط بالدفع النفاث ؟

.....

.....

٧- تفرز القواقع مخاطاً على طول السطح السفلي للقدم ؟

.....

.....

٨- تبُخ الأخطبوطيات والخثاقات الحبر ؟

.....

.....

السؤال السادس : قارن بين كل مما يلي :

الحباريات ( الخناقات )	المحاريات	١ -
		نوع الجهاز الدوري
		سرعة الحركة
		مثال آخر
الحبار	الأخطبوط	٢ -
		وجود الصدفة
الأخطبوط	القواقع	٣ -
		وصف طريقة الحركة
الرخويات ذات المصراعين	الرخويات ذات اللوامس	٤ -
		نوع الإخصاب

السؤال السابع : أجب عن الأسئلة التالية :

١- ماذا يحدث .. إذا تعرض الأخطبوط لأحد المفترسات ؟

.....

.....

٢- عدد الأجزاء التي يتكون منها جسم الرخويات ؟

.....

.....

٣- عدد طرق التغذية العامة في الرخويات؟

.....

.....

٤- عدد الأعضاء الحسية البسيطة في الرخويات ؟

.....

.....

٥- اذكر خصائص شعبة الرخويات من حيث ؟

- نوع السيلوم : .....

- اسم اليرقة : .....

- الإخراج : .....

٦- اذكر أهمية الرخويات في الأنظمة الحيوية ؟

.....

.....

\*\*\*\*\*