

تم تحميل هذا الملف من موقع المناهج الكويتية



الملف نموذج إجابة اختبار الدور الثاني المعتمد من التوجيه الفني (منهج كامل)

موقع المناهج ← المناهج الكويتية ← الصف العاشر ← علوم ← الفصل الثاني

روابط مواقع التواصل الاجتماعي بحسب الصف العاشر



روابط مواد الصف العاشر على تلغرام

[الرياضيات](#)

[اللغة الانجليزية](#)

[اللغة العربية](#)

[التربية الاسلامية](#)

المزيد من الملفات بحسب الصف العاشر والمادة علوم في الفصل الثاني

مذكرة العمالي	1
مذكرة العمالي 2	2
اجابة لوراق عمل	3
لوراق عمل	4
بنك اسئلة	5

المادة : الأحياء
الصف : العاشر
الزمن : ساعتان
عدد الصفحات : 6



دولة الكويت
وزارة التربية
التوجيه الفني العام للعلوم

امتحان المنهج الكامل للصف العاشر في مادة الأحياء

للعام الدراسي 2023 - 2024 م



موقع
المناهج الكويتية
لمتابعة تقديرات الدرجات
Kontrol القسم العلمي
بجهد تقديرات الدرجات
alm

المجموعة الأولى : الأسئلة الموضوعية

(السؤالين الأول والثاني)

السؤال الأول : اختر الإجابة الصحيحة علمياً لكل عبارة من العبارات التالية و ذلك بوضع

علامة (✓) أمام الإجابة الصحيحة : (5 = 1 x 5 درجات)

1- عضي دقيق يقع بالقرب من النواة يحتوي على سنتريولين ويلعب دوراً هاماً في انقسام الخلية:

- ك 1 ص 23
- ميتوكونريا
 الجسم المركزي
 الفجوات
 الرايبوسوم

2- يعتبر الدم من الأنسجة:

- ك 1 ص 36
- العصبية
 الضامة
 العضلية
 الطلائية

3- أثناء تحضير الحمض النووي تضاف إلى المرابي مادة مضادة للتخثر تسمى :

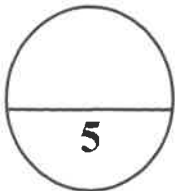
- ك 1 ص 44
- الكولشيسين
 الهيسارين
 اليود
 إيثانول

4- مادة جيلاتينية تقع بين الطبقتين في الحيوان اللاسع:

- ك 2 ص 26
- اللوامس
 الميزوجليا
 الأدمة
 التجويف الوعائي المعدي

5- تتبادل أغلب الأسماك الغازات بدفع الماء من الفم :

- ك 2 ص 73
- فوق الخيوط الخيشومية
 خلال الجيوب الإصبعية
 خلال الردوب الأعورية
 خلال المريء



درجة السؤال الأول

5



التوجيه الفني العام للعلوم 1

السؤال الثاني: (أ) ضع علامة (✓) أمام العبارة الصحيحة وعلامة (X) أمام العبارة

3

غير الصحيحة لكل عبارة من العبارات التالية : (3 = 1 x 3 درجات)

الإجابة	العبارة	م
X	يتمثل عدد الكروموسومات في الخلايا ثنائية المجموعة الكروموسومية بالرمز n . ك 1 ص 44	1
✓	هياكل الشعاب المرجانية تحتاج إلى مستويات عالية من الضوء . ك 2 ص 28	2
✓	تعتبر سحلية الإجوانا الضخمة من الزواحف آكلات الأعشاب . ك 2 ص 87	3

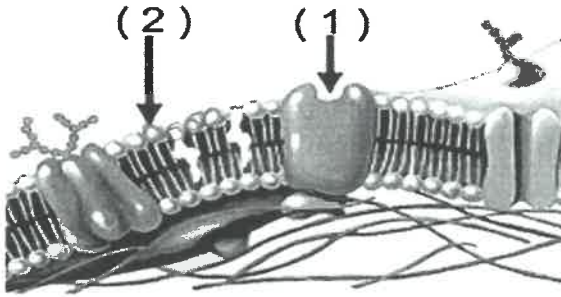
almanahj.com/kw

السؤال الثاني : (ب) ادرس الأشكال التالية جيداً ثم أجب عن المطلوب : (2 = ½ x 4 درجة)

ك 1 ص 20

أولاً: الشكل المقابل يوضح تركيب غشاء الخلية ، والمطلوب :

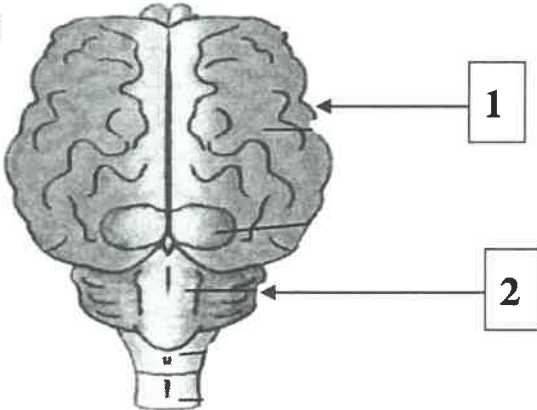
2



-يشير السهم رقم (1) إلى جزيئات البروتين

-يشير السهم رقم (2) إلى فسفوليبيدات

ثانياً: الشكل المقابل يوضح تركيب الدماغ في الثدييات ، والمطلوب : ك 2 ص 107



-يشير السهم رقم (1) إلى المخ

-يشير السهم رقم (2) إلى المخيخ



التربية

وزارة

مركز التحكم العلمي
لجنة تقدير الدرجات

التوجيه الفني العام للعلوم

5

درجة السؤال الثاني

المجموعة الثانية : الأسئلة المقالية

اختر ثلاثة أسئلة بفروعها

(السؤال الثالث والرابع والخامس والسادس)

3

السؤال الثالث: (أ) علل لما يلي تعليلاً علمياً سليماً : (3 درجات)

1- تتواجد الخلية المرافقة إلى جانب كل خلية غريالية في نسيج اللحاء .
حتى تزودها بالمواد والطاقة اللازمة لنشاط الأنبوب الغريالي.

2- تسمية مفصليات الأرجل بهذا الاسم .
بسبب وجود الزوائد الجسمية المفصلية كالأرجل وقرون الاستشعار الممتدة من جدار الجسم.

3- حاستا الشم والتذوق ضعيفتان في الطيور .
لأن الفصوص الشمية في الدماغ صغيرة جداً .



السؤال الثالث : (ب) اقرأ العبارات العلمية التالية جيداً ثم أجب عن المطلوب:

3

(3 درجات)

1- (تتنوع آليات نقل المواد عبر غشاء الخلية في آليتين رئيسيتين) .
والمطلوب :

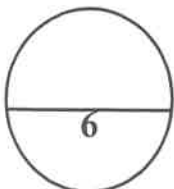
ضع خطأ تحت الإجابة الصحيحة:

- حركة المواد عبر غشاء الخلية من دون أن تستهلك الخلية أي طاقة تسمى النقل : (النشط - السلبي) .
- إحدى آليات النقل السلبي الخاصة بانتشار الماء : (الأسموزية - النقل الميسر) .

2- (تتكيف الثدييات في البيئات التي تعيش فيها للمحافظة على درجة حرارة أجسامها) .
والمطلوب :

ضع خطأ تحت الإجابة الصحيحة:

- الثدييات التي تعيش في المناخ الدافئ تمتاز بأنها : (صغيرة الحجم - طبقات الدهن فيها سميكة) .



درجة السؤال الثالث

السؤال الرابع : (أ) أجب عن الأسئلة التالية : (3 درجات)

3

1- املأ الفراغات بالعبارة أو الكلمة المناسبة علمياً:

- يسمى طور الانقسام الميوزي الذي تتفصل فيه الكروموسومات المتماثلة (الكاملة)

عن بعضها بالطور الانفصالي الأول. (الأول - الثاني) ك 1 ص 56، 58، 59

- عدد الخلايا البنوية الناتجة من الطور النهائي الثاني للانقسام الميوزي 4 خلايا بنوية. (2 - 4)



مركز التحكم العلمي
لجنة تقدير الدرجات

ك 2 ص 88

المنهج الكويتية
almanahj.com/kw

2- لماذا توجد الرئات الإسفنجية في الزواحف؟

لكي تؤمن لها مساحة أكبر للتبادل الغازي.

السؤال الرابع : (ب) قارن بإكمال الجدول التالي حسب المطلوب علمياً :

3

(3 = 1 x 3 درجات)

وجه المقارنة	يعتمد في عمله على ضوء الشمس او الضوء الصناعي	يعتمد في عمله على الالكترونات
اسم المجهر	الضوئي	الالكتروني
ك 1 ص 16		
وجه المقارنة	السهيمات	الأسيديات
دور البلعوم	التغذية	التبادل الغازي
ك 2 ص 68		
وجه المقارنة	مناقير الطيور القصيرة والسميكة	مناقير الطيور المقوسة والمدببة
نوع الغذاء	آكلات الحبوب	آكلات اللحوم
ك 2 ص 95		

6

درجة السؤال الرابع

السؤال الخامس: (أ) أجب عن الأسئلة التالية: (3 درجات)

3

1- حدد نوع البلاستيده في كل من :

- نوع البلاستيده في ثمرة الطماطم الحمراء : حمراء .
- نوع البلاستيده في خلايا ساق البطاطا : بيضاء .



موقع
المنهج الكويتية
almanahj.com/kw

2- اذكر أحد الخصائص التي تميز الحبلديات ؟

- وجود حبل عصبي أجوف ظهري / حبل ظهري / جيوب بلعومية / ذيل ممتد خلف الشرج .

موقع
المنهج الكويتية
almanahj.com/kw

السؤال الخامس: (ب) ما أهمية : (3 = 1 x 3 درجات)

3

1- وجود خيوط المغزل أثناء الانقسام الخلوي.

تتصل الكروموسومات بخيوط المغزل بواسطة السنترومييرات .

2- وجود المفاصل المرنة في نجوم البحر الهشة .

حتى تمكّنها من استخدامها أذرعها للحركة .

3- الحوصلة عند الطيور .

تخزين الطعام وترطيبه قبل أن ينتقل إلى القناة الهضمية .

6

درجة السؤال الخامس

السؤال السادس: (أ) اقرأ العبارات العلمية التالية جيداً ثم أجب عن المطلوب:

3

(3 درجات)

1- (الشبكة الأندوبلازمية تعتبر من أهم العضيات الغشائية الموجودة في سيتوبلازم الخلية) ، والمطلوب :

ك 1 ص 22

ضع خطأ تحت الإجابة الصحيحة:

-تسمى الشبكة الأندوبلازمية التي تحتوي على عدد كبير من الرايبوسومات على سطحها بالشبكة الأندوبلازمية (الملساء - الخشنة) .

-وظيفة الشبكة الأندوبلازمية الملساء إنتاج (الليبيدات - البروتينات) .



مركز
التحكم
في
الجودة
العلمية

ك 2 ص 86

المنهج الكويتية

almanahi.com/kw

2- (تعتبر السلاحف من الحيوانات الزاحفة) ، والمطلوب :

ضع خطأ تحت الإجابة الصحيحة:

-تتميز السلاحف بأحد الخصائص : (تفتقر إلى وجود الأطراف - لديها دروع صلبة ومندمجة مع فقراتها الظهرية) .

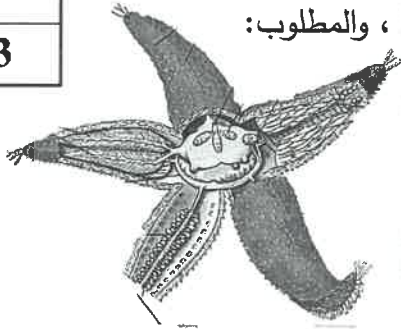
السؤال السادس: (ب) ادرس الأشكال جيداً ثم أجب عن الأسئلة التالية : (3 درجات)

3

1- الشكل المقابل يوضح تركيب نجم البحر الذي ينتمي لشوكيات الجلد ، والمطلوب:

ما نوع التماثل في شوكيات الجلد البالغة ؟ ك 2 ص 53

شعاعية التماثل .

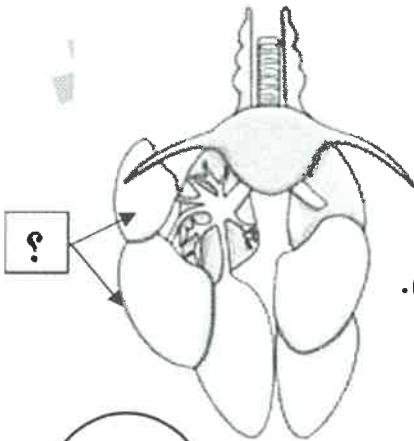


2- يوضح الشكل المقابل تركيب الجهاز التنفسي لدى الطيور، والمطلوب :

ضع خطأ تحت الإجابة الصحيحة: ك 2 ص 97

- يشير السهم إلى : (قسبة هوائية - أكياس هوائية) .

- تتعرض الرئتان للهواء الغني بالأكسجين خلال عملية (الشهيق - الزفير) .



?

6

درجة السؤال السادس

*** انتهت الأسئلة ***