

تم تحميل هذا الملف من موقع المناهج الكويتية



الملف نموذج إجابة منطقة الفروانية التعليمية

[موقع المناهج](#) ⇨ [المناهج الكويتية](#) ⇨ [الصف السابع](#) ⇨ [علوم](#) ⇨ [الفصل الأول](#)

روابط مواقع التواصل الاجتماعي بحسب الصف السابع



روابط مواد الصف السابع على تلغرام

[الرياضيات](#)

[اللغة الانجليزية](#)

[اللغة العربية](#)

[التربية الاسلامية](#)

المزيد من الملفات بحسب الصف السابع والمادة علوم في الفصل الأول

كتاب الطالب في مادة العلوم لعام 2018	1
تلخيص وحدة المغذيات	2
تلخيص مهم للكورس اول في مادة العلوم	3
اوراق عمل مهمة في مادة العلوم	4
اوراق عمل ممتازة في مادة العلوم لعام	5

الزمن: ساعتان وربع

امتحان الفترة الدراسية الأولى

وزارة التربية

عدد الصفحات: 5

الإدارة العامة لمنطقة الفروانية التعليمية للصف السابع في مادة العلوم

للعام الدراسي 2025/2024

التوجيه الفني للعلوم

السؤال الأول: اختر الأجوبة الصحيحة علمياً لكل من العبارات التالية وضع علامة (√) في المربع

المقابل لها: 1x8

1. مصدر الطاقة لدفع الإلكترونات وتدفعها في الدارة الكهربائية: 24

العمود الجاف المصباح الكهربائي المفتاح الكهربائي التيار الكهربائي



2. في الشكل المقابل حتى يضيء المصباح الكهربائي فإن الدارة الكهربائية ينقصها:

ساق زجاجي سلك مطاطي 31 ص ساق خشب سلك نحاسي

almanahj.com/kw

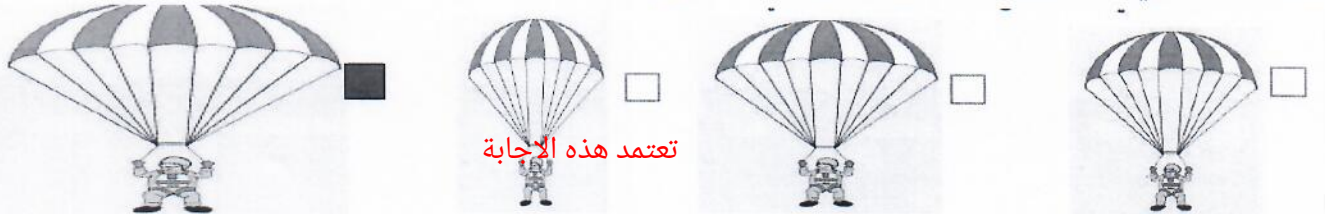
3. يرمز للماء بالرمز: ص 47

O2 H2O CO2 N2

4. نسبة غاز الأكسجين في الهواء ثابتة وتساوي. ص 53

1.2% 12% 21% 2.1%

5. المظلة التي تستغرق زمناً أقل للسقوط ص 56



6. عندما تحصل ورقة النبات على الطاقة من ضوء الشمس فإنها تحولها إلى طاقة: ص 87

ضوئية كيميائية حرارية ميكانيكية

7. الجزء الذي تتم فيه عملية تبادل الغازات في ورقة النبات: ص 98

الثغور أنسجة الخشب الجذور أنسجة اللحاء


8. أحد المغذيات التي تدخل في تنظيم نمو الخلايا والأنسجة: ص 118

البروتينات الكربوهيدرات الفيتامينات الدهون

8

درجة السؤال الأول

السؤال الثاني: أكتب بين القوسين كلمة (صحيحة) للعبارة الصحيحة و كلمة (خطأ) للعبارة غير الصحيحة علمياً في كل مما يأتي : (1×8)

1. التكهرب بالدلك طريقة يتم فيها شحن الأجسام كهربائياً. ص17 (صحيحة)
2. البرق هو ظاهرة صوتية ناتجة عن التفريغ الكهربائي 20 (خطأ)
3. يتكون الهواء من خليط من غازات تحيط بالكرة الأرضية 47 (صحيحة)
4. تكون مقاومة الهواء كبيرة جدا في الشكل المقابل 57 (خطأ) 
5. أوعية اللحاء هي أنابيب تنقل السكر والمغذيات من الأوراق إلى أجزاء النبات 95 (صحيحة)
6. تتأثر عملية النتج بملوحة التربة 98 (صحيحة)
7. عدد الثغور في الطبقة العلوية لورقة النبات أكثر من عددها في الطبقة السفلية. 98 (خطأ)
8. عند تناول الجبن والبيض في طعامك فإنك تحصل على بروتينات كاملة 119 (صحيحة)

8

درجة السؤال الثاني

السؤال الثالث (أ): في الجدول التالي اختر العبارة أو الشكل من المجموعة (ب) وأكتب رقمها أمام ما يناسبها من عبارات المجموعة (أ) : (1×6)

الرقم	المجموعة (أ)	المجموعة (ب)
(2.)	- جهاز يحوّل الطاقة الكيميائية إلى طاقة كهربائية. 30	1. المولد الكهربائي.
(1.)	- جهاز يحوّل الطاقة الحركية إلى طاقة كهربائية. 32	2. العمود الجاف. 3. المصباح.
(6.)	- غاز يساعد على الاشتعال.	4. الهيدروجين.
(5.)	- غاز يعكر ماء الجير. ص48	5. ثاني أكسيد الكربون 6. الأكسجين.
(8.)	مغذيات توجد في العضلات والجلد والشعر ص118	7. الكربوهيدرات
(9)	مغذيات تدخل في بناء المخ وتركيب النخاعين	8. البروتينات 9. الدهون

6

السؤال الثالث (ب) : اكتب بين القوسين الاسم أو المصطلح العلمي الذي تدل عليه كل من العبارات

التالية : 1x4

4

1. تحول الطاقة الكهربائية إلى طاقة مغناطيسية 30 (الكهرومغناطيسية)
2. وزن عمود الهواء المؤثر عموديا على وحدة المساحات من السطح 65 (الضغط الجوي)
3. عملية خروج الماء الزائد عن حاجة النبات عن طريق الثغور 98 (...النتج..)
4. المصدر الرئيسي للطاقة المخزنة في الغذاء الذي يستهلكه الإنسان 118 (الكربوهيدرات)

10

درجة السؤال الثالث

السؤال الرابع (أ) : علل لما يأتي تعليلا علميا سليما :- (2x3)

موقع
المنهج الكويتية
almanahj.com/kw

6

1. حدوث الصاعقة بين السحب وجسم مرتفع عن سطح الأرض. ص 20
...نتيجة اختلاف الشحنة على كل منهما
2. لا ينصح بوضع قطع الثلج على مكان الحرق . ص 61
.... كي لا يزداد تلف الأنسجة
3. دقة أنابيب الخشب وصغر قطرهما في النبات. ص 95
يساعد على ارتفاع الماء إلى أعلى بالإضافة إلى التصاق الماء بجدران الأنابيب الخشبية.

السؤال الرابع(ب) : قارن بين كل من : (2x3)

O ₂	CO ₂	وجه المقارنة 47/48
يساعد على اشتعال الشعلة	يطفىء الشعلة	تأثير الغاز على شعلة مشتعلة
التفاعلات اللاضوئية بعملية البناء الضوئي	التفاعلات الضوئية بعملية البناء الضوئي	وجه المقارنة ص 89
النشا والسكر	أكسجين - هيدروجين	نواتج العملية
المشمش	الخضراوات الطازجة	وجه المقارنة
التجفيف أو أي إجابة صحيحة	التبريد ص 137	طريقة حفظ الطعام

6

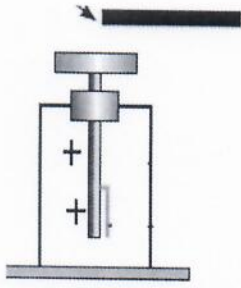
12

درجة السؤال الرابع

السؤال الخامس (أ) : ادرس الشكل أو الرسم التالي ثم أجب عن المطلوب :- (2x3)



2



1. اسم الجهاز الموضح بالشكل المقابل هو:الكشاف الكهربائي

- يستخدم هذا الجهاز للكشف عن ..وجود شحنة ص18

2. ادرس الشكلين التاليين جيداً ثم أجب عن المطلوب: ص 67

شكل (2)

شكل (1)



2

- تدخل البيضة في الدورق في الشكل رقم (.. 1 ..)

- السبب:.... عند تسخين الهواء في الداخل يقل الضغط فيصبح ضغط الهواء الخارجي

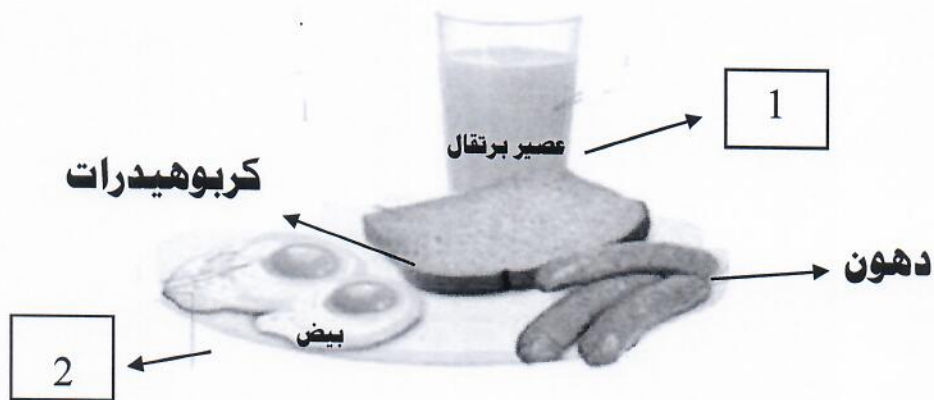
أكبر فيدفع البيضة وتسقط داخل الدورق ./ بسبب ضغط الهواء من أعلى

3. يمثل الشكل المقابل المجموعات الغذائية :

أ - يشير الرقم 1 إلى غذاء وينتمي إلى مجموعةالفيتامينات.....

ب - يشير الرقم 2 الى غذاء وينتمي إلى مجموعةالبروتينات..... ص118

2



السؤال الخامس (ب) : أي مما يلي لا ينتمي للمجموعة مع ذكر السبب :- (2×3)

1. من خلال دراستك لدرس الكهرباء الساكنة ص 16-17

(البالون المطاطي - مسطرة بلاستيكية - مسطرة حديدية - مسطرة خشبية)

- الذي لا ينتمي هو.... مسطرة حديدية

- السبب : لأنها تعتبر من المواد الموصلة للشحنات الكهربائية أو جميعها مواد عازلة

2

2. من خلال دراستك لدرس مكونات الهواء ص 54، 48

(احتراق الغذاء في الجسم - التنفس - احتراق الوقود - إطفاء الحرائق)

- الذي لا ينتمي هو ...إطفاء الحرائق.....

- السبب: .. إطفاء الحرائق من استخدامات CO2

... البقية من استخدامات غاز الأكسجين....

موقع
المنهج الكويتية
almanahj.com/kw

2

تم التحميل من شبكة ياكويت التعليمية



Telegram:
ykuwait_net_home

2

3. من خلال دراستك لدرس عملية البناء الضوئي ص 87

(ماء - ثاني أكسيد الكربون - ضوء الشمس - أكسجين)

- الذي لا ينتمي هو : ..الأكسجين.....

- السبب : لأنه من ناتج عملية البناء الضوئي / الباقي يحتاجهم النبات للقيام بعملية البناء الضوئي

12

درجة السؤال الخامس

انتهت الأسئلة