

تم تحميل هذا الملف من موقع المناهج الكويتية



أسماء الخليفي

الملف تمرينات القطاعات الجيولوجية

موقع المناهج ← ملفات الكويت التعليمية ← الصف الحادي عشر العلمي ← جيولوجيا ← الفصل الثاني

روابط مواقع التواصل الاجتماعي بحسب الصف الحادي عشر العلمي



روابط مواد الصف الحادي عشر العلمي على تلغرام

[الرياضيات](#)

[اللغة الانجليزية](#)

[اللغة العربية](#)

[التربية الاسلامية](#)

المزيد من الملفات بحسب الصف الحادي عشر العلمي والمادة جيولوجيا في الفصل الثاني

تلخيص	1
مراجعة	2
الطيات والقوق	3
تدبير اختبار جيولوجيا قصير	4
اسئلة مراجعة جيولوجيا	5



تمرينات القطاعات الجيولوجية

عند قراءة القطاع الجيولوجي ما هي أهم المعلومات :

١ . حساب عدد الدورات الترسيبية .

قانون حساب عدد الدورات الترسيبية = أسطح عدم التوافق + ١

٢ . تحديد أسطح عدم التوافق و تسميتها .

٣ . ترتيب الأحداث (الأقدم و الأحدث) .

٤ . معرفة القاطع و المقطوع .

٥ . معرفة نوع الصدع و القوة المؤثرة عليه

الصدع العادي = قوة شد / الصدع المعكوس = قوة ضغط

٦ . تحول الصخور الرسوبية مثل :

أ. الحجر الجيري ← رخام

ب. الحجر الرملي ← كوارتزيت

ج. حجر طيني ← هورنفلنس

٧ . معرفة بيئة الطبقة من خلال الصخور :

أ. المتبخرات (الجبس ، الانهيدريت ، الملح الصخري) ← دليل على أن البحر الذي ترسبت فيه كان مغلقاً

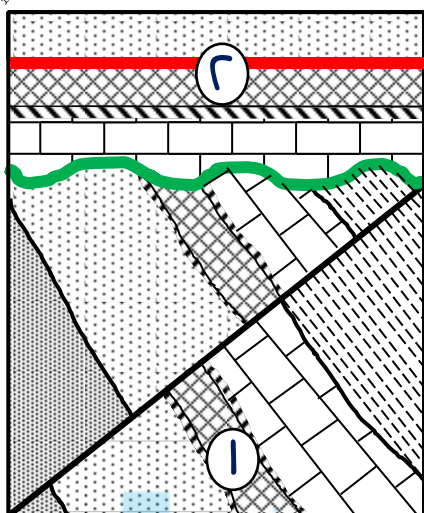
ب . الكونجلوميرات ← دليل على أنه بيئة شاطئية / قارية .



إعداد : أسماء الخليفي
مراجعة : ضحى الربيع
رئيسة القسم : موضي النصار
مديرة المدرسة : نوير الدوسري



التمرين الأول :



سطح عدم توافق تخالفي
بسبب وجود سطح من الصخور النارية (تداخل ناري)

سطح عدم توافق زاوي
بسبب وجود طبقات مائلة أسفله

١. كم عدد الدورات الترسيبية في القطاع ؟ (٣)

٢. أيهما أقدم الصدع أم التداخل الناري رقم (١) ؟
التداخل الناري أقدم ، لأنه تأثر بالصدع

٣. ما نوع الصدع الموجود ؟

معكوس

٤. أيهما أحدث التداخل الناري (2) أم طبقة الحجر الجيري التي أسفلها ؟

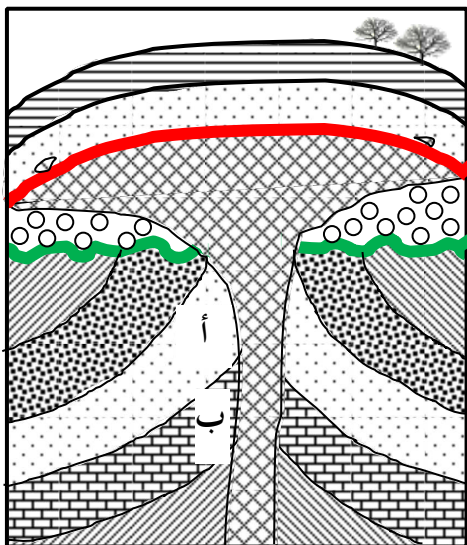
التداخل الناري أحدث من طبقة الحجر الجيري

٥. حددي على الرسم أسطح عدم التوافق



حجر رملي تداخل ناري حجر جيري طين صفائحي

التمرين الثاني:



سطح عدم توافق تخالفي
بسبب وجود سطح من الصخور النارية (تداخل ناري)

سطح عدم توافق زاوي
بسبب وجود طبقات مائلة أسفله

١. كم عدد الدورات الترسيبية ؟ (٣)

٢. أيهما أحدث القاطع الناري أم الطبقات التي تعلوه ؟ وما الدليل ؟
الطبقة التي تعلوه أحدث ، بسبب وجود شوائب دخيلة من التداخل الناري في الطبقة التي تعلوه .

٣. حدد أسطح عدم التوافق على القطاع.

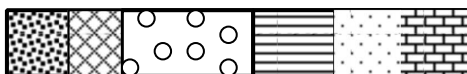
٤. على ماذا يدل وجود طبقة الكونجولوميرات ؟

بيئية نشاطية / قارية

• ماذا تتوقع أن يحدث للصخور في الموقع أ ، ب عند تأثرها بالحرارة ؟

أ. تحول الحجر الرملي إلى كوارتزيت

ب. تحول الحجر الجيري إلى رخام



حجر جيري رملي ناعم حجر طيني كونجولوميرات صخر ناري رملي خشن

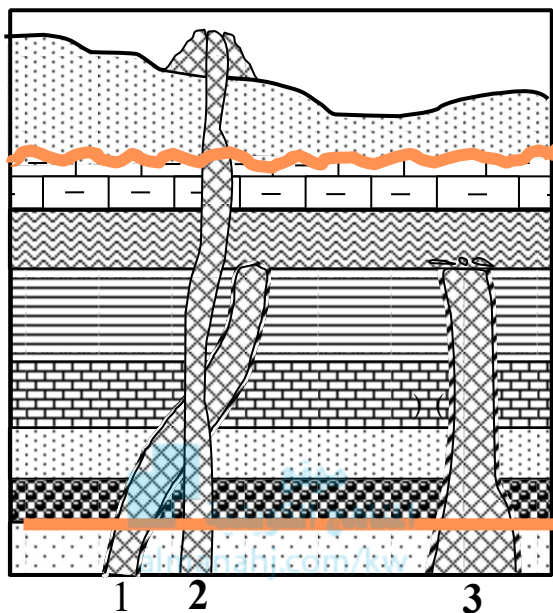
مراجعة : ضحى الربيع

إعداد : أسماء الخلفي





التمرين الثالث :



سطح عدم توافق انقطاعي
بسبب وجود سطح متعرج

١. كم عدد الدورات الترسيبية ؟ (٣)

٢. رتب العمر النسبي للتداخلات النارية من الأقدم.

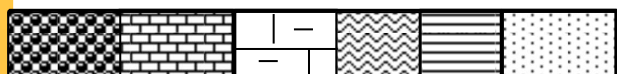
٣-١-٢.

٣. أيهما أقدم التداخل الناري 3 أم الطبقة التي تعلوه ؟

التداخل الناري ٣ ، بسبب وجود الشوائب الدخيلة

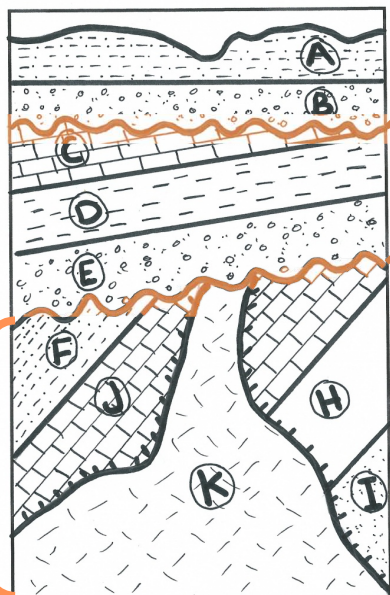
سطح شبه توافق

بسبب وجود طبقة الكونجلوميرات بين طبقات متوازية



حجر رملي حجر طيني جبس جير متشقق حجر جيرى كونجلوميرات

التمرين الرابع :



سطح عدم توافق زاوي

بسبب وجود طبقات مائله أسفله

سطح عدم توافق زاوي

بسبب وجود طبقات مائله أسفله

عدد الدورات الترسيبية (٣)

٢. حدي أسطح عدم التوافق .

٣. أيهما أقدم ميل الطبقات في المجموعة أم التداخل الناري ؟

ميل الطبقات أقدم من التداخل الناري

مراجعة : ضحى الربيع

إعداد : أسماء الخلفي



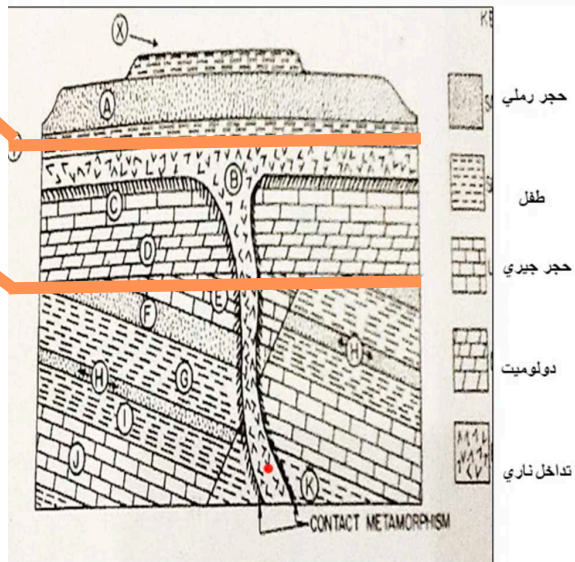


التمرين الخامس :

سطح عدم توافق تخالفي
بسبب وجود طبقة من الصخور النارية أسفله

سطح عدم توافق زاوي
بسبب وجود طبقات مائلة أسفله

1. كم عدد الدورات الترسيبية في القطاع ؟ (٣)
2. ما نوع الصدع الموجود ؟ و ما نوع القوة المؤثرة ؟
عادي - شد
3. حددي على الرسم أسطح عدم التوافق



التمرين السادس :

سطح عدم توافق زاوي
بسبب وجود طبقات مائلة أسفله

1. كم عدد الدورات الترسيبية في القطاع ؟ (٢)
2. ما نوع الطية الموجود ؟ و ما نوع القوة المؤثرة ؟
طيه مقعرة ممتائلة - قوة ضغط
3. حددي على الرسم أسطح عدم التوافق

