

تم تحميل هذا الملف من موقع المناهج الكويتية



الملف تدريب على أسئلة اختبارات نهاية الفترة الدراسية الأولى

[موقع المناهج](#) ⇨ [المناهج الكويتية](#) ⇨ [الصف الثاني عشر العلمي](#) ⇨ [علوم](#) ⇨ [الفصل الأول](#)

روابط مواقع التواصل الاجتماعي بحسب الصف الثاني عشر العلمي



روابط مواد الصف الثاني عشر العلمي على تلغرام

[الرياضيات](#)

[اللغة الانجليزية](#)

[اللغة العربية](#)

[التربية الاسلامية](#)

المزيد من الملفات بحسب الصف الثاني عشر العلمي والمادة علوم في الفصل الأول

مذكرة الدرس الأول (الأول) (الأجهزة العصبية)	1
اختبار إلكتروني من بداية الغدد الصماء عند الإنسان حتى نهاية صحة الغدد الصماء	2
نموذج اجابة اختبار الاحياء لمنطقة مبارك الكبير التعليمية	3
اجابة بنك اسئلة ممتاز في مادة الاحياء	4
اجابة بنك اسئلة للكورس الاول في مادة الاحياء	5

تدريب على أسئلة اختبارات نهاية الفترة الدراسية الأولى

امتحان (تجريبى) الفترة الدراسية الأولى للعام الدراسى 2022 - 2023

ملاحظة هامة : عدد صفحات الامتحان (9) صفحات مختلفة



almanahj.com/kw

المجموعة الأولى : الأسئلة الموضوعية

السؤال الأول (أ) اختر الإجابة الصحيحة علميا لكل عبارة من العبارات التالية وذلك بوضع علامة (√) أمام الإجابة الصحيحة

1- المنبهات الكيميائية مثل المواد الكيميائية كالأيونات والجزئئات الكيميائية الخاصة تتحسسها :

- مستقبلات الشم - والتذوق
- مستقبلات الألم- والحرارة
- مستقبلات التوازن - واللمس
- مستقبلات الضوء - والسمع

2- تعرض شخص لموقف مفزع وخطير ولمواجهه هذا الموقف قام الجهاز العصبي السمبثاوي ب :

- تقلص بؤبؤ العين
- تحفيز البنكرياس على إفراز الانسولين
- خفض نشاط القناة الهضمية
- اتساع الاوعية الدموية في الامعاء

3- هرمون تفرزه الغدة الصغرية يعمل على تحفيز نمو الخلايا المناعية :

- هرمون البروجستيرون
- هرمون الثيروكسين
- هرمون الإستروجين
- هرمون التيموسين

4- تتميز الأجسام المضادة بأنها :

- تتكون من سلسلتين ببتيديتين ثقيلتين وسلسلة ببتيدية خفيفة.
- جميعها تكون حرة ومنتشرة في الدم.
- السلسلتان الببتيدان الخفيفتان متصلتان ببعضهما البعض عن طريق المفصل المرن.
- اختلاف المنطقة المتغيرة من جسم مضاد لآخر يسمح بأن يتعرف على أنتجين محدد ويرتبط به

5- تحدث حالة فرط الاستقطاب نتيجة:

- فتح قنوات الصوديوم.
- تأخر انغلاق قنوات البوتاسيوم.
- فتح قنوات البوتاسيوم.
- جميع ما سبق صحيح.



6- من خصائص الخلايا التائية المساعدة :

- وجود بروتينات متخصصة على سطحها CD8
- تلعب دور لدى المصابين بالأيدز
- تهاجم الخلايا الضارة في الجسم
- تثبط نشاط الخلايا التائية الأخرى

السؤال الأول (ب) : ضع علامة (√) أمام الإجابة الصحيحة وعلامة (X) أمام العبارة غير الصحيحة لكل عبارة

من العبارات التالية :

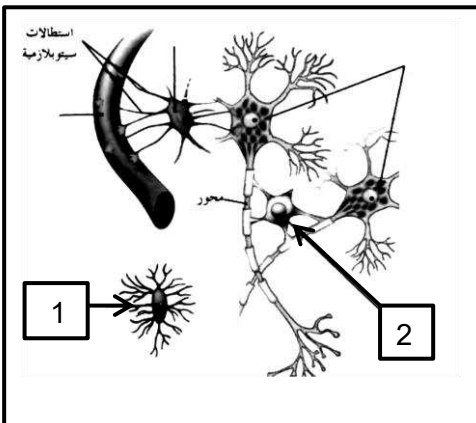
(4 = 1 x 4 درجات)

م	العبارة	الإجابة
1	يقوم الجهاز العصبي المركزي بربط الجهاز العصبي الطرفي بأعضاء الجسم كلها	
2	مضخة الصوديوم والبوتاسيوم تعمل على وصول جهد الغشاء الى تثبيت حالة الاستقطاب	
3	الفص الخلفي للغدة النخامية أكبر حجماً من الفص الأمامي ويتكون من خلايا غددية صماء	
4	الاستجابة بالالتهاب تفاعل دفاعي غير متخصص وهو خط الدفاع الأول للجسم	

السؤال الثاني : (أ) أكتب الاسم او المصطلح العلمي الذي تدل عليه كل عبارة من العبارات التالية :

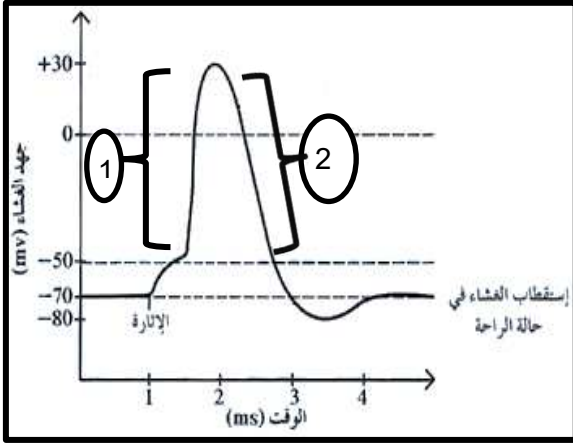
م	العبارة	الإجابة
1	غشاء ليفي رفيع لكنه قوي يضم شبكة من الشعيرات الدموية يغذي المراكز العصبية بالدماغ	
2	غدد التكاثر بالجسم وتتحكم في إنتاج الأمشاج وإفراز الهرمونات الجنسية	
3	مركب يحتوي على كائنات ممرضة ميتة أو تم اضعافها ويستخدم لزيادة مناعة الجسم ويرتكز عمله على مبدأ الاستجابة الثانوية.	
4	خلايا تكون أجسامها موجودة في منطقة تحت المهاد ومحاورها تمتد الي الفص الخلفي للغدة النخامية	
5	مادة تظهر الاستجابة المناعية او تنشطها ومعظمها مركبات على سطوح الكائنات الممرضة	
6	جهاز يضبط الأفعال الإرادية والأفعال الإنعكاسية الإرادية وهو أحد أقسام الجهاز العصبي الطرفي	

السؤال الثاني : (ب) : ادرس الاشكال التالية جيدا ثم أجب عن المطلوب :



أولا : الرسم المقابل يوضح أنواع خلايا الغراء العصبي المطلوب :

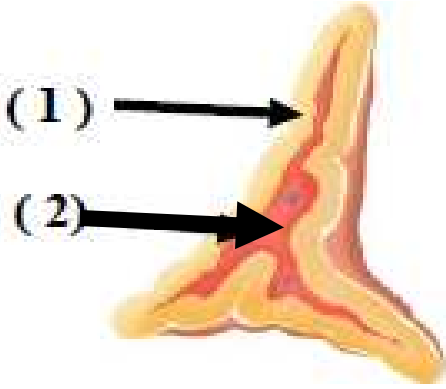
- اسم النوع رقم (1)
- اسم النوع رقم (2)



ثانيا : الرسم المقابل يوضح مراحل جهد العمل المطلوب :

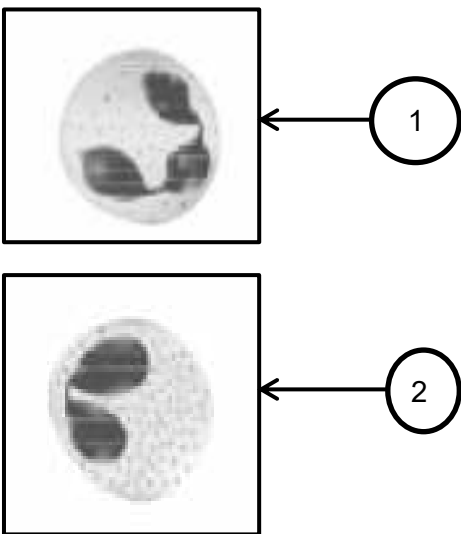
- اسم المرحلة رقم (1)
- اسم المرحلة رقم (2)

موقع
المنهج الكويتية
almanahj.com/kw



ثالثا : الرسم يوضح تركيب الغدة الكظرية المطلوب :

- السهم رقم (1) يشير الي :
- السهم رقم (2) يشير الي :



ثالثا : الشكل الذي أمامك يوضح نوعان من خلايا الدم البيضاء المطلوب :

- نوع الخلية رقم (1)
- نوع الخلية رقم (2)

المجموعة الثانية : الأسئلة المقالية

السؤال الثالث : (أ) علل لما يلي تعليلا علميا سليما :

١- المخيخ ينظم دقة الحركة على المستويين الزمني والمكاني

موقع
المنهج الكويتية
almanahj.com/kw

2- في بعض الأحيان تظهر على الشخص المصاب بعدوى أعراض الحمى. ؟

3- يعد التنظيم الهرموني للتكاثر في اللاسعات مثال واضح على دور الأجهزة الهرمونية في اللافقاريات

4- بعض الأجسام الممرضة (الأنتيجينات) يرتبط بها أكثر من نوع من الأجسام المضادة خلال الاستجابة المناعية التخصصية

السؤال الثالث : (ب) ما المقصود علميا بكل مما يلي :

١- المرض المعدي :

٢- الهرمونات

3- قوس الانعكاس

4- الاعضاء المنفذه

السؤال الرابع : (أ) قارن بإكمال الجدول التالي حسب المطلوب علمياً

الجرانزيم	البرفورين	(1)
.....	دوره في القضاء على الخلية المستهدفة
الالياف عديمة الميلين	الالياف الميلينية	(2)
.....	سرعة انتقال السيال
مرحلة عودة الاستقطاب	مرحلة زوال الاستقطاب	(3)
.....	جهد غشاء الخلية
الهرمون المنبه للحويصلة	الفازوبريسين	(4)
.....	الفص المفرز له بالغدة النخامية

السؤال الرابع : (ب) اذكر المطلوب لكل مما يلي:

1- تعتمد الية عمل الهرمون المحب للماء على:

*المرسل الاول وهو *المرسل الثاني وهو

2- " الغدة الدرقية لها دوراً هاماً في تنظيم عملية الاستقلاب الخلوي في الجسم ، حيث تفرز هرمون الثيروكسين "

في ضوء هذه العبارة أجب عن الأسئلة التالية :

* مم يتكوّن هرمون الثيروكسين ؟

* أذكر أعراض التي تظهر عند الزيادة في إنتاج هرمون الثيروكسين ؟ (يكتفي باثنين)

3- اسم المرض الذي ينتشر عن طريق :

① البعوض : ② البراغيث :

4- تفرز الغدة الكظرية العديد من الهرمونات المطلوب :

• وظيفة هرمون الألدوستيرون :

• وظيفة هرمون الكورتيزول :

السؤال الخامس : (أ) ما أهمية كلا مما يلي :

١- الهرمونات النباتية

.....

2- الجهاز العصبي الجسمي

.....

3- انزيم كولين استيريز

.....

4- الخلايا التائية الكابحة



=====

السؤال الخامس : (ب) أجب عن الاسئلة التالية :

١- تقسم الشقوق المخ الي أربعة فصوص هي

- ①
..... ②
..... ③
..... ④

٢- يمر غشاء الخلية أثناء جهد العمل بمراحل مختلفة في فترة اذكر أسماء هذه المراحل:

- *
..... *

3- عدد أهم العناصر التي تشكل خط الدفاع الاول في الجهاز المناعي الفطري:

- ①
..... ②
..... ③
..... ④

٤- اذكر المفهوم المختلف مع ذكر السبب :

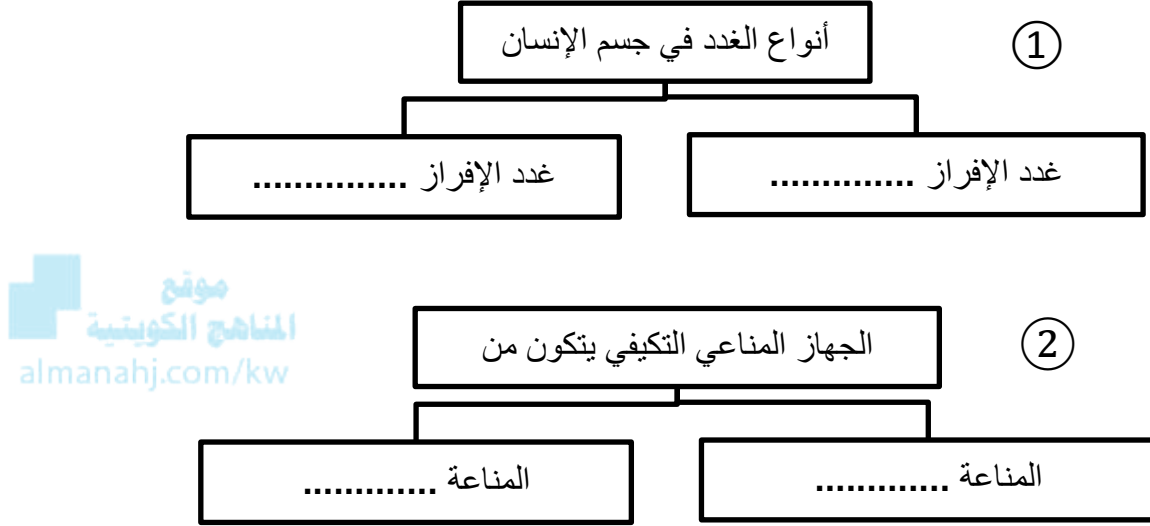
(المناعة الخلطية - الاستجابة بالالتهاب - العرق - الدموع)

المفهوم المختلف :

السبب :

السؤال السادس : (أ) أقرأ كل عبارة من العبارات التالية جيدا ثم أجب :

١- في ضوء دراستك أكمل الاشكال التالية بما يناسبها :



2- (تتميز خلايا الغراء العصبي بقدرتها على إمداد الخلايا العصبية بالأكسجين والعناصر الغذائية والتخلص من الخلايا التالفة والميتة بالابتلاع) المطلوب :

- * ماذا يطلق على خلايا الغراء العصبي التي تؤدي الوظائف التالية:
- إمداد الأكسجين والعناصر الغذائية للخلايا العصبية؟
 - ابتلاع الخلايا العصبية التالفة والميتة؟

3- (يشكل المخ البشري نحو 85% من الدماغ البشري وهو مسئول عن الأنشطة الإدارية جميعها وعن التعلم).

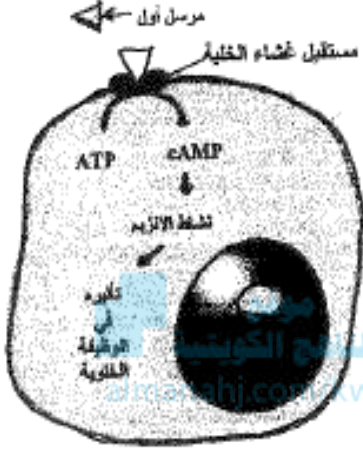
- ما هي أهمية التلافيف في القشرة المخية؟

- ما هي وظائف المناطق الحركية في القشرة المخية؟

4- (عند ظهور حيوان مفترس أمام الإنسان فمن الطبيعي أن تحدث له بعض الأعراض مثل أن يخفق قلبه بقوة ويزيد معدل التنفس ويصفر وجهه وإلى آخره).

- * ما هو الجهاز المسبب لهذه الأعراض؟
- * ما هو الجهاز الذي يحاول تخفيف هذه الأعراض؟

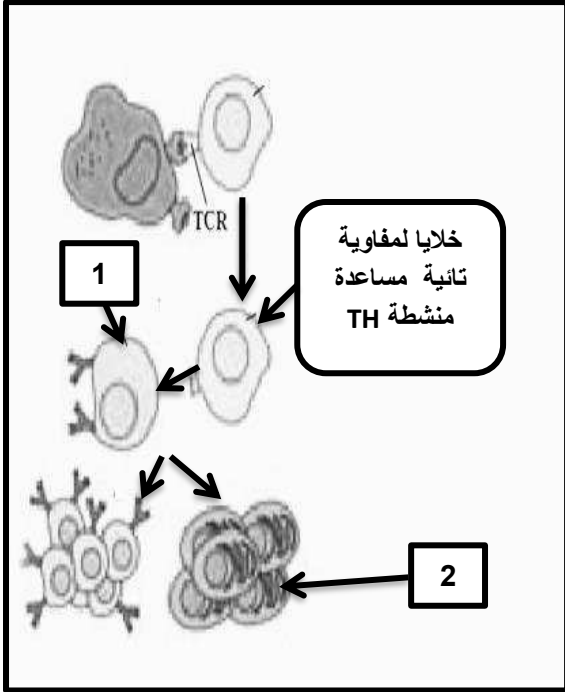
السؤال السادس : (ب) أدرس الأشكال التالية جيدا ثم أجب عن المطلوب :



١- الشكل يمثل آلية عمل الهرمونات.

- ما نوع الهرمونات التي تعمل بالآلية الموضحة بالرسم؟
- ماذا يحدث عند ارتباط الهرمونات بالمستقبل على سطح الخلية؟
- اذكر مثال لهرمون يعمل بهذه الآلية؟

ثانيا : الشكل التالي يوضح آلية عمل المناعة الأفرزية المطلوب :



- ما نوع السيتوكينات التي تفرزها الخلية (Th) لتنشيط الخلايا المشار إليها بالرقم (1)؟
- ماهي الخلايا الناتجة من تنشيط الخلية رقم (1)؟
- ماذا تنتج الخلية المشار إليها بالرقم (2)؟

***** انتهت الأسئلة *****

