

تم تحميل هذا الملف من موقع ملفات الكويت التعليمية



[com.kwedufiles.www//:https](https://www.kwedufiles.com)

*للحصول على أوراق عمل لجميع الصفوف وجميع المواد اضغط هنا

* للحصول على أوراق عمل لجميع مواد الصف العاشر اضغط هنا

<https://kwedufiles.com/10>

* للحصول على جميع أوراق الصف العاشر في مادة علوم ولجميع الفصول, اضغط هنا

<https://kwedufiles.com/10science>

* للحصول على أوراق عمل لجميع مواد الصف العاشر في مادة علوم الخاصة بـ الفصل الثاني اضغط هنا

<https://www.kwedufiles.com/10science2>

* لتحميل كتب جميع المواد في جميع الفصول للـ الصف العاشر اضغط هنا

<https://www.kwedufiles.com/grade10>

[bot_kwlinks/me.t//:https](https://t.me/bot_kwlinks)

للحصول على جميع روابط الصفوف على تلغرام وفيسبوك من قنوات وصفحات: اضغط هنا

الروابط التالية هي روابط الصف العاشر على مواقع التواصل الاجتماعي

مجموعة الفيسبوك

صفحة الفيسبوك

مجموعة التلغرام

بوت التلغرام

قناة التلغرام

رياضيات على التلغرام

الثدييات

خصائص الحيوان الثديي
حيوان فقاري - درجة حرارة ثابتة - مغطى بالشعر - تفرز الحليب لتغذية صغارها عبر الغدد الثديية
تتميز الثدييات في الأماكن الدافئة بصغر الحجم وغطاء من الشعر وطبقات من الدهون أقل من الثدييات التي تعيش في المناخ البارد

ضبط درجة الحرارة
الشعر الخارجي + الطبقة الدهنية تحت الجلد يعملان على حفظ درجة حرارة الجسم
الغدد العرقية تعمل على تبريد الجسم بتبخر العرق
ماذا يلهث الثوب؟ للتخلص من الحرارة الزائدة لافئقارة للعدد العرقية

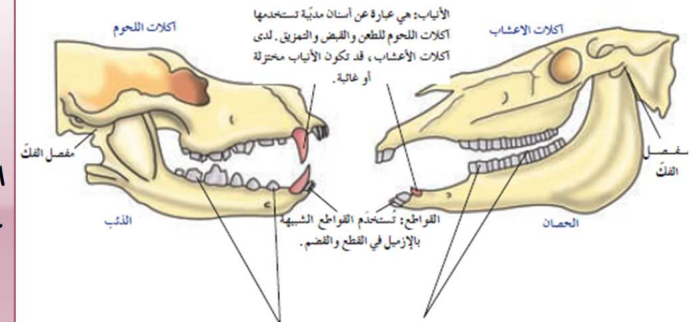
التغذية

تتميز الثدييات بأسنان متخصصة وقوة انفصلي بين الجمجمة والفك السفلي
الأرانب والزرافات آكلات نباتات لذلك تتميز بطول أمعائها
القطط آكلات لحوم لديها أمعاء قصيرة
الديبة والإنسان متنوع التغذية
متنوعات بالتشريح تتغذى على العوالق والحيوانات التي ترشحها من البحر
الكرش (حجرة معوية) تحوي على نوع من البكتيريا التكافلية نهضم السيلولوز ثم تعيد الغذاء للفم ليعاد مضغها (الحيوانات المجتررة)



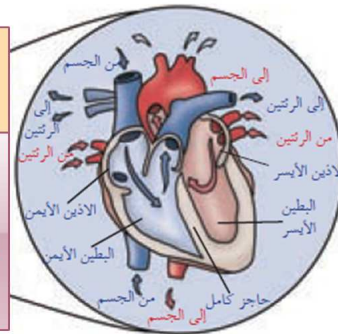
التنفس

تتحكم العضلات بالرئتين في الثدييات
تقوم عضلة الحجاب الحاجز بالسحب لاسفل فيزيد حجم التجويف الصدري فيدخل الهواء وعندما تنبسط عضلات الصدر والحجاب الحاجز يقل التجويف فيخرج الهواء
ينتشر الأكسجين إلى الدم عبر الأوعية الدموية في الدويصلات التنفسية



الضروس الأمامية: تستخدم الضروس لسحق الطعام وطحنه. الشكل المعزج (أو ذو الحواف) للضروس والضروس الأمامية للذئب يسمح لها بالتداعل أثناء المضغ مثل خنزير المغض. الضروس الأمامية والخلفية العريضة والمفلطحة للحيوان متكيفة لطحن النباتات الصلبة.

الدوران



التكاثر

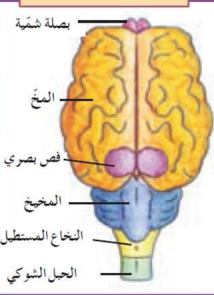
اعداد أفاطمه المطيري
ث عواطف العنبي الصباح
أخصاب داخلي - غدد ثديية تفرز الحليب لتغذي صغارها
الثدييات البيوضة
حيوان خلد الماء
نضع البيض المخصب وتحمضه بحرارة جسمها
الثدييات الكيسية أو الجراييات
حيوان الكنغر
تلد صغاراً غير مكتملة النمو تبقى في الجيب الخارجي للام
الثدييات المشيمية
تنمو الصغار داخل جسم الام وتتغذى من جسم الام عبر المشيمة

الحركة

تكيفات ساعدت على الحركة
العمود الفقري الذي ينتهي أفقياً - الأضمة الكفوية والحوضية - التنوع في عظام وأطراف عضلات الثدييات (مشي وركض ونسلف وزحف وقفز)

الاستجابة

الدماغ يتكون من مخ (للتفكير والتعلم) ومخيخ (التسيق العضلي) والنخاع المستطيد (تنظيم الوظائف الإرادية)
يجنوي المخ على القشرة المخية (مركز التفكير والتعلم)



الإخراج

تستخلص الكليتان الفضلات (اليوريا) جزئ مع الفضلات الأخرى وإماء باطئانة اليولية بشكل مؤقت حتى يطرد من الجسم
تعمل الكليتان على الحفاظ على الأتزان الداخلي؟ عن طريق إخراج الماء الزائد أو احتجازه حسب حاجة الجسم كما تستعيد الأملاح والسكريات