

تم تحميل هذا الملف من موقع المناهج الكويتية



منطقة العاصمة التعليمية

الملف إجابة اختبار تحصيلي 3

[موقع المناهج](#) ← [المناهج الكويتية](#) ← [الصف الرابع](#) ← [علوم](#) ← [الفصل الثاني](#)

روابط مواقع التواصل الاجتماعي بحسب الصف الرابع



روابط مواد الصف الرابع على تلغرام

[الرياضيات](#)

[اللغة الانجليزية](#)

[اللغة العربية](#)

[التربية الاسلامية](#)

المزيد من الملفات بحسب الصف الرابع والمادة علوم في الفصل الثاني

ملزمة مراجعة للوحدتين الثالثة والرابعة	1
بنك اسئلة	2
ملزمة ومراجعة رائعة لمادة العلوم	3
مذكرة علوم رابع	4
مذكرة علوم رابع	5



بالتوفيق و النجاح

مراجعة (١) - نموذج أسئلة

للفصل الرابع الابتدائي

الفصل الثاني - العام الدراسي ٢٠٢٣ - ٢٠٢٤

وزارة التربية

منطقة العاصمة التعليمية

مدرسة بحرة الابتدائية بنات

قسم العلوم

السؤال الأول : اختاري الإجابة الصحيحة علميا لكل من العبارات التالية بوضع علامة

(٧) في المربع المقابل لها : -

١. الوحدة الأساسية في بناء الكائنات الحية

الخلية العضو الجهاز النسيج

٢. الفم و المريء و المعدة أعضاء في الجهاز

الدوري التنفسي العصبي الهضمي

٣. أداة خاصة تجعل الأشياء تبدو أكبر بكثير عن حقيقتها

الميكرويف الميكروسكوب الدينامو المصباح

٤. مجموعة من الأعضاء المختلفة تعمل معًا للقيام بوظيفة معينة

الخلية العضو الجهاز النسيج

٥. تنتقل الغازات و المغذيات عن طريق

الجلد الشعر الدم الأظافر

السؤال الثاني : أكتبي بين القوسين كلمة (صح) أمام العبارة الصحيحة وكلمة (خطأ) للعبارة

غير الصحيحة في كل مما يأتي :

1. تنتقل المادة الوراثية من جيل لآخر بالتكاثر ()

2. الصفات الوراثية تنتقل من الأبناء إلى الآباء . ()

3. تتشابه الخلية الحيوانية و الخلية النباتية في جميع التراكيب ()

4. الدماغ و الحبل الشوكي و الأعصاب أعضاء في الجهاز العصبي ()

5. تتم عملية تبادل الغازات من خلال الجهاز التنفسي في جسم الإنسان ()

6. اسمرار الجلد نتيجة التعرض للشمس صفة غير وراثية / مكتسبة ()



بالتوفيق و النجاح

مراجعة (١) - نموذج أسئلة

للفصل الرابع الابتدائي

الفصل الثاني - العام الدراسي ٢٠٢٣ - ٢٠٢٤

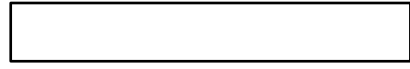
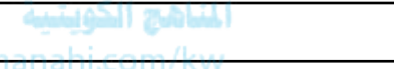
وزارة التربية

منطقة العاصمة التعليمية

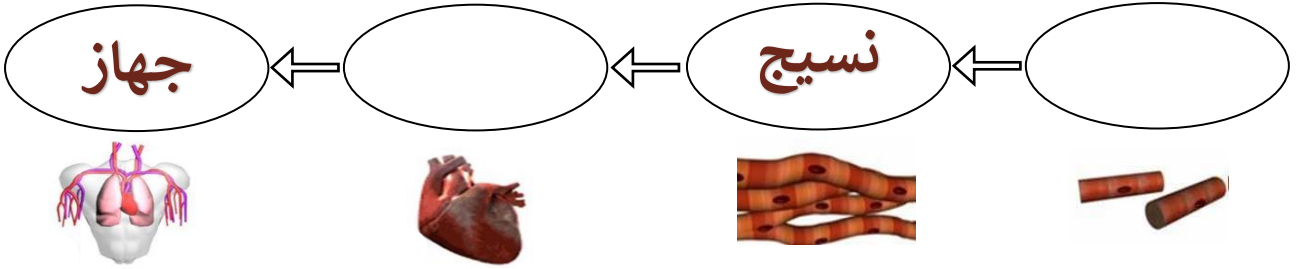
مدرسة بحرة الابتدائية بنات

قسم العلوم

السؤال الثالث : أكتبي البيانات على الرسم بتحديد نوع الخلية (النباتية - الحيوانية)



السؤال الرابع : أكمل المخطط السهمي التالي :



السؤال الخامس : في الجدول التالي اختاري العبارة أو الشكل من المجموعة (ب) و أكتبي رقمها أمام ما يناسبها من عبارات المجموعة (أ) :

المجموعة (ب)	المجموعة (أ)	الرقم
١ - الجهاز العصبي	نقل الغازات و المغذيات عن طريق الدم	()
٢ - الجهاز الدوري	استقامة الجسم و إعطاء الجسم شكله و حماية الأعضاء الداخلية	()
٣ - الجهاز الهضمي	هضم الطعام و تحويله لمواد بسيطة	()
٤ - الجهاز التنفسي	نقل الرسائل العصبية من و إلى الدماغ	()
٥ - الجهاز العظمي	تبادل الغازات	()
٦ - الجهاز العضلي	تحريك الجسم	()

مديرة المدرسة : أماني المتعب

رئيسة القسم : هبة الرشيدى

المعلمة : مناير الحمادي



بالتوفيق و النجاح

مراجعة (١) نموذج إجابة

لصف الرابع الابتدائي

الفصل الثاني - العام الدراسي ٢٠٢٣ - ٢٠٢٤

وزارة التربية

منطقة العاصمة التعليمية

مدرسة بحرة الابتدائية بنات

قسم العلوم

السؤال الأول : اختاري الإجابة الصحيحة علميا لكل من العبارات التالية بوضع علامة

(٧) في المربع المقابل لها : -

١. الوحدة الأساسية في بناء الكائنات الحية

الخلية العضو الجهاز النسيج

٢. الفم و المريء و المعدة أعضاء في الجهاز

الدوري التنفسي العصبي الهضمي

٣. أداة خاصة تجعل الأشياء تبدو أكبر بكثير عن حقيقتها

الميكرويف الميكروسكوب الدينامو المصباح

٤. مجموعة من الأعضاء المختلفة تعمل معًا للقيام بوظيفة معينة

الخلية العضو الجهاز النسيج

٥. تنتقل الغازات و المغذيات عن طريق

الجلد الشعر الدم الأظافر

السؤال الثاني : أكتبي بين القوسين كلمة (صح) أمام العبارة الصحيحة و كلمة (خطأ) للعبارة

غير الصحيحة في كل مما يأتي :

1. تنتقل المادة الوراثية من جيل لآخر بالتكاثر (صح)
2. الصفات الوراثية تنتقل من الأبناء إلى الآباء. (خطأ)
3. تتشابه الخلية الحيوانية و الخلية النباتية في جميع التراكيب (خطأ)
4. الدماغ و الحبل الشوكي و الأعصاب أعضاء في الجهاز العصبي (صح)
5. تتم عملية تبادل الغازات من خلال الجهاز التنفسي في جسم الإنسان (صح)
6. اسمرار الجلد نتيجة التعرض للشمس صفة غير وراثية / مكتسبة (صح)



بالتوفيق و النجاح

مراجعة (١) نموذج إجابة

للفصل الرابع الابتدائي

الفصل الثاني - العام الدراسي ٢٠٢٣ - ٢٠٢٤

وزارة التربية

منطقة العاصمة التعليمية

مدرسة بحرة الابتدائية بنات

قسم العلوم

السؤال الثالث : أكتبي البيانات على الرسم بتحديد نوع الخلية (النباتية - الحيوانية)

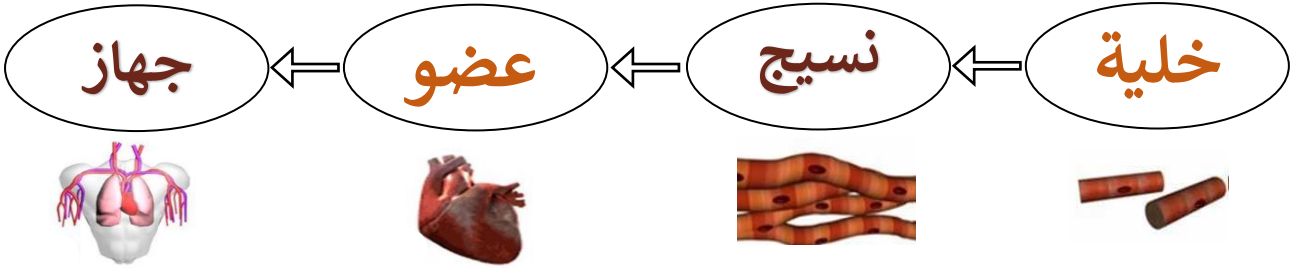


خلية حيوانية



خلية نباتية

السؤال الرابع : أكمل المخطط السهمي التالي :



السؤال الخامس : في الجدول التالي اختاري العبارة أو الشكل من المجموعة (ب) و أكتبي رقمها أمام ما يناسبها من عبارات المجموعة (أ) :

الرقم	المجموعة (أ)	المجموعة (ب)
(٢)	نقل الغازات و المغذيات عن طريق الدم	١ - الجهاز العصبي
(٥)	استقامة الجسم و إعطاء الجسم شكله و حماية الأعضاء الداخلية	٢ - الجهاز الدوري
(٣)	هضم الطعام و تحويله لمواد بسيطة	٣ - الجهاز الهضمي
(١)	نقل الرسائل العصبية من و إلى الدماغ	٤ - الجهاز التنفسي
(٤)	تبادل الغازات	٥ - الجهاز العظمي
(٦)	تحريك الجسم	٦ - الجهاز العضلي