

تم تحميل هذا الملف من موقع ملفات الكويت التعليمية



[com.kwedufiles.www//:https](https://www.kwedufiles.com)

*للحصول على أوراق عمل لجميع الصفوف وجميع المواد اضغط هنا

* للحصول على أوراق عمل لجميع مواد الصف التاسع اضغط هنا

<https://kwedufiles.com/9>

* للحصول على جميع أوراق الصف التاسع في مادة علوم ولجميع الفصول, اضغط هنا

<https://kwedufiles.com/9science>

* للحصول على أوراق عمل لجميع مواد الصف التاسع في مادة علوم الخاصة بـ الفصل الأول اضغط هنا

<https://www.kwedufiles.com/9science1>

* لتحميل كتب جميع المواد في جميع الفصول للصف التاسع اضغط هنا

<https://www.kwedufiles.com/grade9>

[bot_kwlinks/me.t//:https](https://me.t/bot_kwlinks)

للحصول على جميع روابط الصفوف على تلغرام وفيسبوك من قنوات وصفحات: اضغط هنا

الروابط التالية هي روابط الصف التاسع على مواقع التواصل الاجتماعي

مجموعة الفيسبوك

صفحة الفيسبوك

مجموعة التلغرام

بوت التلغرام

قناة التلغرام

رياضيات على التلغرام



وزارة التربية

الإدارة العامة لمنطقة العاصمة التعليمية

معلومات

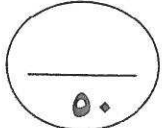
الطبعة



المجال الدراسي: العلوم

الزمن : ساعتان وربع

عدد الصفحات : ٤



امتحان نهاية الفصل الدراسي الأول في مادة العلوم للصف التاسع

للعام الدراسي (٢٠١٩ / ٢٠٢٠ م)

وزارة التربية

الإدارة العامة لمنطقة العاصمة التعليمية

التوجيه الفني للعلوم

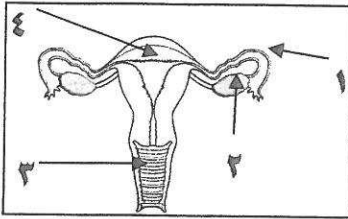


درجة السؤال الأول

أولاً : الأسئلة الموضوعية (٣٠ درجة)

السؤال الأول: اختر الإجابة الصحيحة علمياً لكل من العبارات التالية بوضع علامة (✓)

في المربع المقابل لها :- (٢×٨)



١ - يتم إنتاج البويضات في الشكل المقابل بالجزء رقم:

١ ٢ ٣ ٤

٢ - الجزء رقم (١) في الشكل المقابل مسؤول عن:

حمل المادة الوراثية توليد الطاقة

الحركة التغذية

٣ - جميعها رموز لقواعد نيتروجينية ماعدا: ص ٤٢

T G E C

٤- إذا علمت أن القوة يرمز لها (←) والحركة يرمز لها (↑) فإن الشكل الذي يدل على أن الجسم بئد شغلاً : ص ٦٧

↑↑ ↗ ↘ ↓↑ ← حائط

٥- أحد الطرق المغناطيسية التي يتم فيها الحصول على معلومات عن أحوال طبقات الأرض على عمق كبير دون الحاجة للحفر هي:

المسح الأرضي المسح الجوي المسح البحري المسح بالأقمار الصناعية

٦- جميعها ألياف الطبيعية ماعدا : ص ١٢٠

الكتان الصوف البوليستر الحرير الطبيعي

٧- معدن يتكون من تبخر السائل المذيب لأملاح البحر والمحيطات هو : ص ١٤٨

الجارنت الجرافيت الهاليت الاسبستوس

٨- حجر كريم يستخدم في صناعة رؤوس حفر آبار البترول هو: ص ١٧١

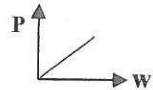
الماس الفيروز الياقوت الأحمر الياقوت الأزرق

السؤال الثاني (أ): أكتب بين القوسين كلمة (صحيحة) للعبارة الصحيحة وكلمة (خطأ) للعبارة

غير صحيحة علمياً في كل مما يأتي :- (١×٨)

١٤

درجة السؤال الثاني

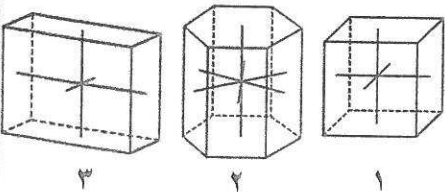
- ١- مرض الزهري من الأمراض الناتجة من دون الاتصال الجنسي بشخص مريض. ص ٣١ (خطأ...)
- ٢- الكتلة من العوامل التي يتوقف عليها الشغل. ص ٦٧ (...خطأ...)
- ٣- الشكل المقابل يوضع العلاقة بين القدرة والشغل عند ثبات الزمن.  ص ٧٢ (...صحيحة...)
- ٤- الحركات الأرضية من أحد العوامل المساعدة على هجرة النفط. ص ٩٧ (صحيحة..)
- ٥- المعادلة الافتراضية لتكوين بوليمرات الإضافة هي $nA \longrightarrow (A)_n + B$. ص ١١٦ (...خطأ..)
- ٦- تصنع مقابض أواني الطهي من البلاستيك اللاحراري. ص ١١٧ (صحيحة..)
- ٧- القيراط مقياس يُستخدم لقياس كتل الأحجار الكريمة. ص ١٦٥ (...صحيحة..)
- ٨- اللؤلؤ الطبيعي من الأحجار الكريمة المتوفرة بكثرة. ص ١٦٨ (...خطأ.....)

٨

السؤال الثاني (ب): في الجدول التالي اختر العبارة أو الشكل الصحيح من المجموعة (ب) وأكتب

رقمها أمام ما يناسبها من عبارات المجموعة (أ) :- (١×٦)

٦

الرقم	المجموعة (أ)	المجموعة (ب)
(٣.)	- طفرة تركيبية يتم فيها تبادل قطعتين مختلفتين بين كروموسومين غير متماثلين.	١- النقص. ٢- التكرار. ٣- الانتقال. ص ٤٦
(١.)	- طفرة تركيبية يتم فيها فقد جزء من الكروموسوم وما يحمله من جينات.	
(١.)	- مادة غازية ناتجة من التقطير الجزيئي للنفط الخام.	١- الميثان ٢- الجازولين ٣- القار ص ١٠٣
(٣.)	- مادة صلبة ناتجة من التقطير الجزيئي للنفط الخام.	
(٣.)	- النظام البلوري للجبس.	ص ١٤٣
(٢.)	- النظام البلوري للكوارتز.	

١٠
وجهة السؤال الثالث



ثانياً : الأسئلة المقالية (٢٠) درجة :

السؤال الثالث: (أ) : علل لما يأتي تعليلاً علمياً دقيقاً:- (١×٣)

- ١- يُفرز الحيوان المنوي إنزيمات عند تلاقيها بالبويضة في قناة فالوب. ص ٢٥
السبب: لتفكيك الغلاف الخلوي المتماسك للبويضة
- ٢- للبكتيريا اللاهوائية دور مهم في نشأة العضوية للنفط. ص ٩٠
السبب: لأنها قامت بنزع الأكسجين والكبريت والنيتروجين من المركبات العضوية في خلايا الكائنات الحية
- ٣- لا يعتبر العاج معدناً. ص ١٦٥ + ١٣٦
السبب: لأن العاج أصله عضوي أو يعتبر من نواتج عمليات عضوية تكونت من أسنان وأنياب بعض الحيوانات مثل الفيلة

٣

السؤال الثالث (ب) ماذا يحدث في الحالات التالية:- (١×٣)

	
(ب)	(أ)
١٠٠٠ W	٢٠٠ W

٣

- ١- عند استخدام المصباح الكهربائي (ب) بدلاً من (أ) في المنزل. ص ٧٥
الحدث: سوف تعطي إضاءة أكثر في المنزل أو نحصل على أعلى استفادة بأقل استهلاك للكهرباء

- ٢- عند تعرض الرواسب المحتوية على النفط لضغوط شديدة. ص ٩٧
الحدث: تعمل على تقريب هذه الرواسب واختزال حجم المساحات البينية ويؤدي إلى طرد النفط منها ليتجه إلى صخور مجاورة ذات مسامية عالية وضغط منخفض
- ٣- عند تعرض معدن الكالسيت للأشعة فوق البنفسجية. ص ١٤٧
الحدث: يعطينا اللون الأحمر الباهر. تتكون من ألوان ساطعة تظهر ضوء يختلف عن الضوء الأصلي

السؤال الثالث (ج) : التفكير الناقد : (١×٢)

- يوضح الجدول التالي تصنيف بعض المواد البلاستيكية في مجموعات، أي مما يلي صنف خطأ حسب

مقابض أواني الطهي	أكياس البلاستيك	القارورة البلاستيكية
- لا يمكن إعادة تليينه وتشكيله عند إعادة التسخين.	- الثبات القوي على الشكل.	- يعاد تدويره.
- مقاوم للحرارة العالية.	- لا يمكن إعادة تشكيله مره ثانية.	- مقاوم للصدمات.

الخصائص التي تميزه. ص ١١٧

١- المجموعة الخطأ : أكياس البلاستيك

٢- فسر اجابتك ؟

لا تعتبر أكياس البلاستيك من البلاستيك اللحراري الذي يتميز بالثبات القوي على الشكل ويمكن إعادة تشكيله أو أكياس البلاستيك يمكن إعادة تشكيله

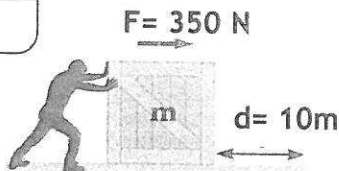
السؤال الثالث (د) : في الشكل الذي أمامك :- (١×٢)

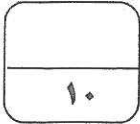
- احسب مقدار الشغل المنجز. ص ٦٥

القانون: الشغل = القوة x الإزاحة أو $W = F.d$

الحل: $3500 = 10 \times 350$ (جول أو J)

٢





درجة السؤال الرابع

السؤال الرابع (أ): أي مما يلي لا ينتمي للمجموعة بوضع خط أسفله مع ذكر السبب: (١×٣)

١- سكر خماسي - الهيموجلوبين- قاعدة نيتروجينية - مجموعة فوسفات ص ٤٢

السبب : لأنه ليس من مكونات النيوكليوتيدة.

٢- طبيعية - ذات تركيب كيميائي محدد - غير عضوية - غازية ص ١٢٦

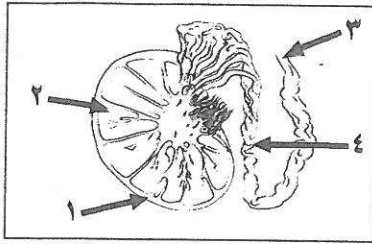
السبب : لأنه ليس من خصائص المعادن

٣- العاج - الكهرمان - الملاكيث - المرجان ص ١٦٥

السبب : لأنه من الأحجار شبه الكريمة والباقي من الأحجار الكريمة العضوية.



السؤال الرابع (ب) : ادرس الأشكال التالية ، ثم اجب عن المطلوب :



١- يمثل الرسم المقابل جزء من الجهاز التناسلي الذكري للإنسان. (١×٣)

أ- الجزء المسؤول عن إنتاج هرمون التستوستيرون يمثل الرقم (٢)

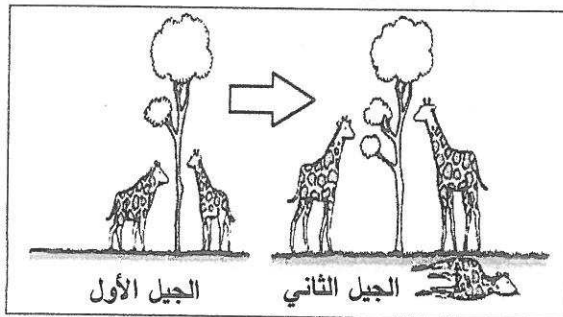
ب- يشير السهم رقم (٤) إلى البربخ ص ١٦

ت- اذكر أهمية الجزء رقم (١) .

يعمل كيس الصفن على حماية الخصية



٢- الشكل التالي يمثل تطور الزرافة على مر السنين بما يتناسب مع البيئة التي تعيش فيها (١×٢)

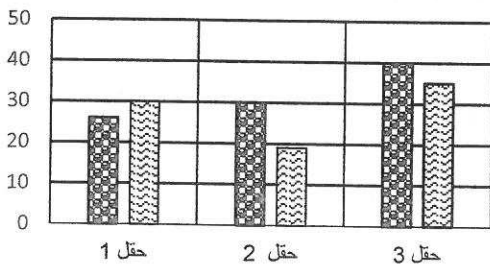
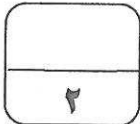


أ- الصفات الوراثية الجديدة التي ظهرت على الزرافة

هي طول الرقبة ص ٥١

ب- يطلق على التغيير التطوري الظاهر في الجيل

الثاني باسم الانتخاب الطبيعي



٣- الأعمدة البيانية التالية تمثل حقول نفطية. (١×٢)

أ- الحقل النفطي ذو السعة التخزينية العالية للنفط يمثل رقم (٣)

ب- فسر اجابتك: تتحكم مسامية ونفاذية الصخور في كمية

النفط المتواجد في كل خزان (سعة خزان النفط).

نفاذية الصخور مسامية الصخور

ص ٨٤

انتهت الأسئلة بالتوفيق والنجاح،