

تم تحميل هذا الملف من موقع المناهج الكويتية



الملف مذكرة الوحد الأولى (التكاثر في الإنسان)

[موقع المناهج](#) ← [المناهج الكويتية](#) ← [الصف التاسع](#) ← [علوم](#) ← [الفصل الأول](#)

روابط مواقع التواصل الاجتماعي بحسب الصف التاسع



روابط مواد الصف التاسع على تلغرام

[الرياضيات](#)

[اللغة الانجليزية](#)

[اللغة العربية](#)

[التربية الاسلامية](#)

المزيد من الملفات بحسب الصف التاسع والمادة علوم في الفصل الأول

<a href="#">مسودة كتاب الطالب علوم لعام 2018</a>	1
<a href="#">تلخيص كورس اول في مادة العلوم</a>	2
<a href="#">بنك اسئلة الوحدة الثانية في مادة العلوم</a>	3
<a href="#">بنك اسئلة الوحدة الاولى في مادة العلوم</a>	4
<a href="#">المواضيع المعلقة في مادة العلوم لعام</a>	5



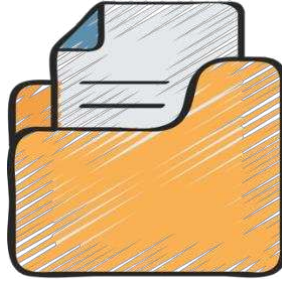
وزارة التربية  
الإدارة العامة لمنطقة الاحمدى التعليمية  
مدرسة ام الهيمان المتوسطة بنات

اسم الطالبة: - .....

الصف: تاسع / .....



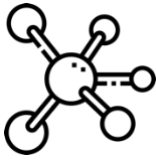
موقع  
المنهج الكويتي  
almanahj.com/kw



# مذكرة علوم للصف التاسع

## الفصل الاول

٢٠٢٢ / ٢٠٢٣ م



إعداد المعلمة:  
أ/ نوره سلمان العتيبي  
Instagram: t. nora29



إشراف رئيسة قسم العلوم:  
أ/ رفعة الهاجري

مديرة المدرسة:  
أ/ جوزا العجمي

الموجهة الفنية:  
أ/ سميحة السبيعي







اليوم: -----  
التاريخ: ٢٠٢٢/---/---

عنوان الدرس:

(ما المقصود بالتكاثر؟)

السؤال الأول: ضع علامة (√) للعبارة الصحيحة وعلامة (x) للعبارة الخاطئة لكل ما يلي:

- ١- التكاثر عملية حيوية تقوم من خلالها الكائنات الحية بإنتاج أفراد جديدة من النوع نفسه. ( )  
٢- تتكاثر الكائنات الحية تكاثر جنسياً أو تكاثر لا جنسياً. ( )

السؤال الثاني: اختر الإجابة الصحيحة علمياً لكل من العبارات التالية بوضع علامة (√) في المربع المقابل لها:



- ١- غدة تفرز سائلاً لتغذية الحيوانات المنوية:  
 غدة كوبر  غدة البروستاتا  الحويصلتان المنويتان  المبيض
- ٢- تتصل بكل خصية أنابيب كثيرة الالتواء تعرف بـ:  
 غدة كوبر  البربخ  الحويصلتان المنويتان  الخصيتان
- ٣- الهرمون المسؤول عن المظاهر الجنسية الذكرية:  
 البروجسترون  التستوستيرون  الاستروجين  الأدرينالين
- ٤- تتكاثر الخميرة لا جنسياً عن طريق:  
 الانقسام  التبرعم  الانشطار  جميع ما سبق

السؤال الثالث: علل ما يلي تعليلاً علمياً بما هو مناسب:

١- التكاثر عملية ضرورية للكائنات الحية.

.....

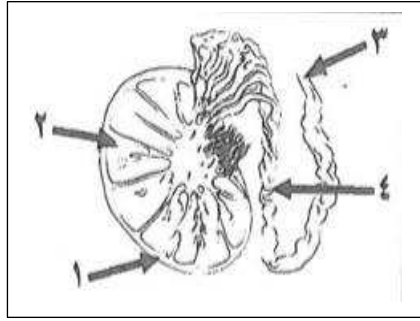
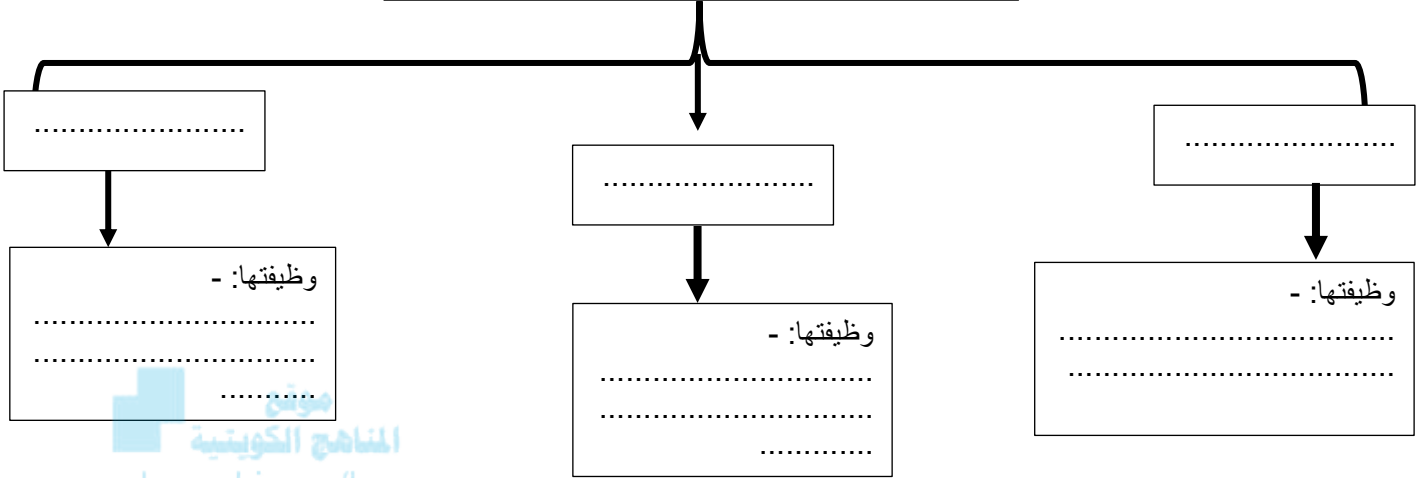
٢- يغلف كل خصية كيس يسمى كيس الصفن.

.....



السؤال الرابع: أكمل المخطط السهمي التالي بما هو مناسب:

الغدة الملحقة بالجهاز التناسلي الذكري:



السؤال الرابع: ادرس الشكل التالي جيداً ثم اجب عن المطلوب: -

- الجزء المسؤول عن إنتاج هرمون التستوستيرون يمثل الرقم: (...)
- يشير السهم رقم (٤) إلى .....
- تركيب يحمي الخصيتين يسمى .....

السؤال الخامس: في الجدول التالي اختر العبارة من المجموعة (ب) واكتب رقمها أمام ما يناسبها من عبارات المجموعة (أ)

الرقم	المجموعة (أ)	الرقم	المجموعة (ب)
( )	الهرمون المسؤول عن المظاهر الانثوية	( )	البروجسترون
( )	الهرمون المسؤول عن استمرار حدوث الحمل	( )	التستوستيرون
( )	الهرمون المسؤول عن المظاهر الجنسية الذكرية	( )	الاستروجين



اليوم: -----  
التاريخ: ٢٠٢٢/---/---

عنوان الدرس:  
(تابع ما المقصود بالتكاثر؟)

السؤال الأول: ضع علامة (√) للعبارة الصحيحة وعلامة (x) للعبارة الخاطئة لكل ما يلي:

- ١- هرمون البروجسترون ضروري لحدوث استمرار الحمل. ( )  
٢- فترة سن البلوغ عند الانثى (١١-١٤ سنة). ( )

السؤال الثاني: اختر الإجابة الصحيحة علمياً لكل من العبارات التالية بوضع علامة (√) في المربع المقابل لها:

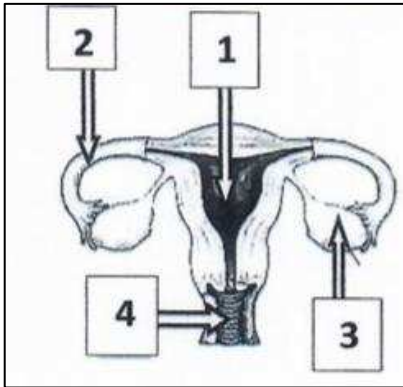
موقع  
المناهج الكويتية  
om/kw  
الأدرينالين

- ١- الهرمون المسؤول عن المظاهر الجنسية الأنثوية:  
 البروجسترون  التستوستيرون  الأستروجين
- ٢- عضو يتم فيه احتضان الجنين وحمايته خلال فترة الحمل هو:  
 الرحم  قناة فالوب  المبيض  المهبل

السؤال الثالث: ماذا يحدث في الحالات التالية:

١- إذا لم يفرز المبيض هرمون الاستروجين.

السؤال الرابع: ادرس الرسومات التالية واجب عن المطلوب:



١- الشكل المجاور يوضح الجهاز التناسلي الأنثوي:

أ- قناة تحدث فيها عملية الاخصاب يمثلها الرقم: (....)

ب- ماهي وظيفة رقم: ٢

ج- غدة تنطلق منها البويضات يمثلها الرقم: (....)



اليوم: -----  
التاريخ: ٢٠٢٢/---/---

عنوان الدرس:  
(مراحل حياة الانسان)

السؤال الأول: ضع علامة (√) للعبارة الصحيحة وعلامة (x) للعبارة الخاطئة لكل ما يلي:

- ١- تظهر مجموعة من التغيرات الجسدية في جسم الفتى والفتاة ليصبحا بالغين تسمى مرحلة البلوغ. ( )  
٢- يحتاج التكاثر في الانسان إلى عملية التزاوج بين الذكر والانثى. ( )

السؤال الثاني: اختر الإجابة الصحيحة علمياً لكل من العبارات التالية بوضع علامة (√) في المربع المقابل لها:

- ١- من علامات البلوغ عند الفتى:  
 تضخم العضلات  الدورة الشهرية  نعومة الصوت  اتساع منطقة الحوض

- ٢- المدة الزمنية للدورة الشهرية:  
 من ٢ - ٤ أيام  من ٢ - ٥ أيام  من ٤ - ٧ أيام  من ٢ - ٥ أيام

- ٣- من علامات البلوغ عند الفتاة:  
 تضخم العضلات  ظهور شعر الوجه والشارب  نعومة الصوت  خشونة الصوت

السؤال الثالث: علل ما يلي تعليلاً علمياً بما هو مناسب:

- ١- حدوث أعراض البلوغ عند الانسان.

السؤال الرابع: أي مما يلي لا ينتمي للمجموعة مع ذكر السبب:

- ١- (المبيضان - الخصية - قناة فالوب - الرحم)

الذي لا ينتمي للمجموعة هو: .....

السبب: .....



اليوم: -----  
التاريخ: ٢٠٢٢/---/---

عنوان الدرس:  
(ما هو تركيب البويضة والحيوان المنوي؟)

السؤال الاول: اختر الإجابة الصحيحة علمياً لكل من العبارات التالية بوضع علامة (√) في المربع المقابل لها:

١- خلية كروية الشكل ذات حجم كبير نسبياً تحوي نواتها نصف كمية المادة الوراثية:

الحيوان المنوي  البويضة  الاخصاب  الحمل

٢- خليج متحركة صغيرة جداً مقارنة بالبويضة يحوي الرأس نواة فيها نصف كمية المادة الوراثية:

الحيوان المنوي  البويضة  الاخصاب  الحمل

٣- الفترة ما بين عملية الاخصاب والولادة تستغرق حوالي (٩) أشهر تسمى:

الدورة الشهرية  البلوغ  الحمل  ليس مما سبق

السؤال الثاني: ضع علامة (√) للعبارة الصحيحة وعلامة (x) للعبارة الخاطئة لكل ما يلي:

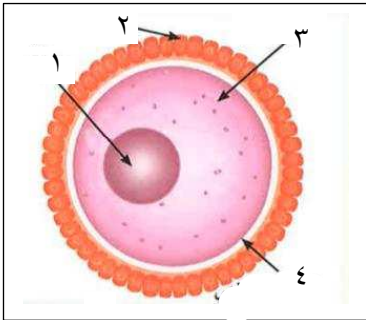
- ١- حجم خلية البيضة أصغر من حجم الحيوان المنوي. ( )  
٢- عدد الكروموسومات في البويضة ٢٣ كروموسوماً. ( )  
٣- الإخصاب هو عملية اتحاد الحيوان المنوي مع البويضة. ( )

السؤال الثالث: علل ما يلي تعليلاً علمياً بما هو مناسب:

١- يفرز الحيوان المنوي إنزيمات عند تلاقحها بالبويضة في قناة فالوب.

٢- تحتوي البويضة المخصبة (الزيجوت) على ٤٦ كروموسوم.

السؤال الرابع: ادرس الشكل التالي جيداً ثم اجب عن المطلوب: -

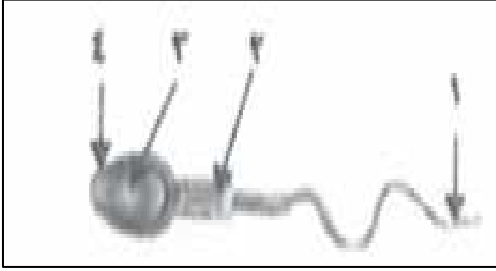


١- أحد مكونات خلية البيضة يحميها ويسمح لحيوان منوي واحد فقط يخترق لتحدث عملية الاخصاب يمثلها الرقم: (.....)

٢- الغذاء المخزون في البويضة يوجد في الجزء رقم: (....) ويسمى ب.....

٣- أحد مكونات خلية البيضة تحتوي على نصف كمية المادة الوراثية يمثلها الرقم: (.....)





ب-

١- أحد مكونات خلية الحيوان المنوي تحتوي على نصف كمية المادة الوراثية يمثلها الشكل رقم: (...).

٢- أحد مكونات خلية الحيوان المنوي يحتوي على الميتوكوندريا لتوليد الطاقة اللازمة يمثلها الشكل رقم: (...).

٣- جزء مسؤول عن حركة الحيوان المنوي للوصول إلى البويضة رقم: (...).

اليوم: -----  
التاريخ: ٢٠٢٢/---/---

عنوان الدرس:

(ما هي أمراض الأجهزة التناسلية؟)

السؤال الأول: اختر الإجابة الصحيحة علمياً لكل من العبارات التالية بوضع علامة (√) في المربع المقابل لها:

١- يمكن علاج سرطان بطانة الرحم بجميع الطرق معدا:

بالجراحة  العلاج الكيميائي  بالأشعة  بالمضادات الحيوية

٢- جميع الأمراض التالية تسببها البكتيريا معدا:

الايدز  الزهري  حمى النفاس  السيلان

السؤال الثاني: ضع علامة (√) للعبارة الصحيحة وعلامة (x) للعبارة الخاطئة لكل ما يلي:

١- مرض الايدز تسببه بكتيريا حلزونية. ( )

٢- من الأمراض المنقولة جنسياً مرض حمى النفاس. ( )

السؤال الثالث: في الجدول التالي اختر العبارة من المجموعة (ب) واكتب رقمها أمام ما يناسبها من عبارات

المجموعة (أ)

الرقم	المجموعة (أ)	المجموعة (ب)
(....)	مرض بكتيري تسببه بكتيريا كروية الشكل	١- حمى النفاس
(....)	مرض ينشأ نتيجة الاتصال الجنسي ويسببه فيروس	٢- الزهري
(....)	مرض بكتيري تسببه بكتيريا حلزونية الشكل	٣- الايدز



السؤال الرابع: أكمل المخطط السهمي التالي بما هو مناسب:

أمراض الجهاز التناسلي:

أمراض تنشأ نتيجة الاتصال الجنسي  
مثل:

١- .....  
٢- .....  
٣- .....  
www.almanahj.com/kw

أمراض تنشأ دون اتصال جنسي  
مثل:

١- .....  
٢- .....  
٣- .....

السؤال الخامس: علل ما يلي تعليلاً علمياً بما هو مناسب:

١- مرض الإيدز يجعل الجسم عرضه للإصابة بأمراض مختلفة.

.....

السؤال السادس: ماذا تتوقع ان يحدث في الحالات التالية:

١- عدم علاج مرض الزهري.

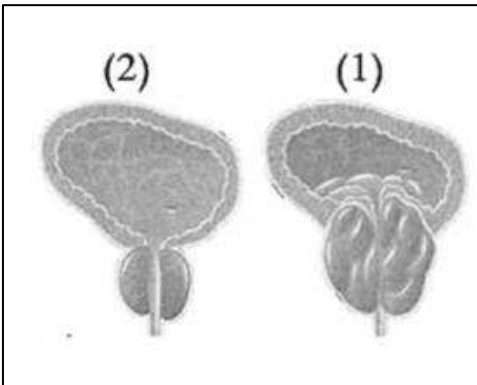
.....

٢- تكون خلايا غير طبيعية في البروستاتا.

.....

السؤال السابع: ادرس الرسومات التالية واجب عن المطلوب:

١- يعاني جابر من مرض في الجهاز التناسلي ومن خلال مراجعته للعيادة شُخص له الطبيب أن مصاب بغدة البروستاتا.



أ- الغدة المصابة بالمرض من هلال الشكل المقابل هي رقم: (...)

ب- اذكر تأثير الغدة المصابة على القناة البولية.

.....



## الاختبار الاول

موقع  
المناهج الكويتية  
almanahj.com/kw



ورقة عمل (١)

موقع  
المناهج الكويتية  
almanahj.com/kw

ورقة عمل (٢)



اليوم: -----  
التاريخ: ٢٠٢٢/---/---

عنوان الدرس:  
(ما المقصود بالطفرات؟)

السؤال الأول: ضع علامة (✓) للعبارة الصحيحة وعلامة (x) للعبارة الخاطئة لكل ما يلي:

- ١- كل جزء من الحمض النووي (DNA) يحمل جينات مسؤولة عن إظهار الصفات الوراثية. ( )  
٢- الكروموسوم عبارة عن شريط واحد من النيوكليوتيدة على هيئة سلم ملتف لولبياً. ( )  
٣- المادة الوراثية المسؤولة عن الصفات الوراثية التي تظهر على الكائن الحي توجد بنواة الخلية. ( )

السؤال الثاني: اختر الإجابة الصحيحة علمياً لكل من العبارات التالية بوضع علامة (✓) في المربع المقابل لها:  
١- التغيير المفاجئ الذي يحدث في تركيب الجينات أو الكروموسومات ويؤدي إلى ظهور صفات جديدة لم تكن موجودة في نسل الكائن الحي:

المنهج الكويتية  
almanahj.com/kw

التطور  الايض  الطفرات  التكاثر

٢- مركبات عضوية ترتبط ببعضها بقواعد هيدروجينية:

قاعدة نيتروجينية  نيوكليوتيدة  الطفرات  التكاثر

٣- تغير في التركيب الكيميائي للجين أو تغير موقع الجين على الكروموسوم تسمى طفرة:

جينية  كروموسومية  التكاثر  ليس مما سبق

٤- حدوث التغيرات في بنية أو عدد الكروموسومات خلال الانقسام الخلوي تسمى طفرة:

كروموسومية  جينية  طفرة  ليس مما سبق

٥- مرض متلازمة داون ينتج عن طفرة:

كروموسومية عديدة  جينية  كروموسومية تركيبية نقص  ليس مما سبق

السؤال الثالث: ماذا تتوقع ان يحدث في الحالات التالية:

١- عندما يحدث تغير مفاجئ في تركيب الجينات أو الكروموسومات.

.....

٢- عند حدوث الطفرات في الخلايا الجنسية.

.....

السؤال الرابع: علل ما يلي تعليلاً علمياً بما هو مناسب:

١- ما سر اختلاف الكائنات الحية عن بعضها.

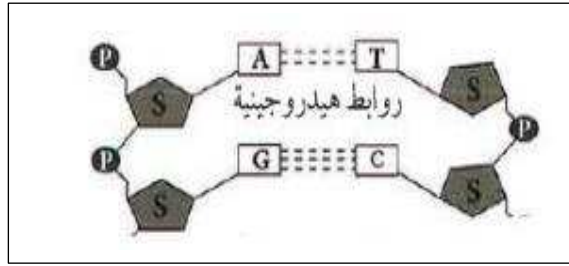
.....

٢- يرتبط الأدينين بالثايمين والسيتوسين بالجوانين.

.....



السؤال الخامس: ادرس الرسومات التالية ثم اجب عن المطلوب:



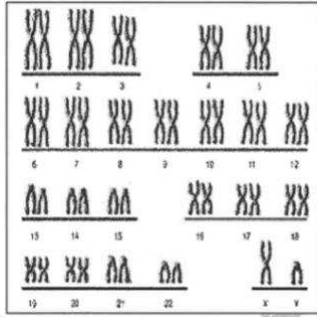
أ-

١- ترتبط القاعدة النيتروجينية (A) مع القاعدة النيتروجينية ..... في شريط DNA بروابط هيدروجينية عددها .....

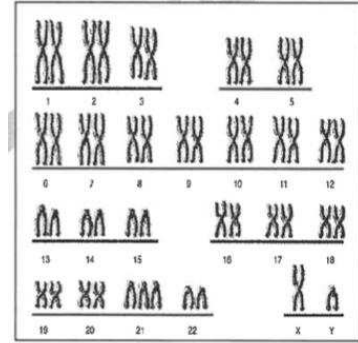
٢- ترتبط القاعدة النيتروجينية (G) مع القاعدة النيتروجينية ..... في شريط DNA بروابط هيدروجينية عددها .....

المنهج الكويتي  
almanahj.com/kw

خالد



جاسم

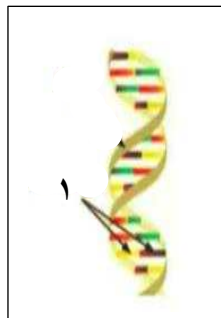


ب-

- الشخص المصاب بمتلازمة داون هو .....
- السبب: .....



- ج- حدد اسم المرض: .....
- نوع الطفرة: .....



- د - الشكل المقابل يوضح: .....
- يمثل الجزء رقم (١): .....

إعداد المعلمة:  
نوره سلمان العتيبي

رئيسة قسم العلوم:  
أ/ رفعة الهاجري



اليوم: -----  
التاريخ: ٢٠٢٢/---/---

عنوان الدرس:  
(ما هي أنواع الطفرات التركيبية؟)

السؤال الأول: ضع علامة (✓) للعبارة الصحيحة وعلامة (x) للعبارة الخاطئة لكل ما يلي:

- ١- عندما يفقد جزء من الكروموسوم ما يحمله من جينات تسمى طفرة تركيبية النقص. ( )  
٢- عندما يتكرر جزء من الكروموسوم أكثر من مرة تسمى طفرة تركيبية الانتقال. ( )

موقع  
المنهج الكويتية  
almanahj.com/kw

السؤال الثاني: ماذا تتوقع ان يحدث في الحالات التالية:

- ١- عند التعرض للإشعاع وكثرة استخدام المواد الحافظة للأغذية والمبيدات الحشرية.

السؤال الثالث: أكمل الجدول التالي بما هو مناسب:

الشكل	نوع الطفرة الكروموسومية التركيبية
	.....
	.....

السؤال الرابع: أي مما يلي لا ينتمي للمجموعة مع ذكر السبب:

- ١- (سكر خماسي - الأنيميا المنجلية - مجموعة فوسفات - قاعدة نيتروجينية)  
الذي لا ينتمي: .....

السبب: .....



اليوم: -----  
التاريخ: ٢٠٢٢/---/---

عنوان الدرس:

(ما المقصود بالانتخاب الطبيعي؟)

السؤال الاول: اختر الإجابة الصحيحة علمياً لكل من العبارات التالية بوضع علامة (√) في المربع المقابل لها:

١- اختيار تفرضه البيئة لتظهر صفات جديدة أو صفات كانت موجودة وتزداد بشكل أكبر في الكائنات الحية:

الطفرات  الانتخاب الطبيعي  الانتخاب الصناعي  التكاث

٢- يستغرق ظهور الصفات الجديدة في الانتخاب الطبيعي فترة زمنية قدرها عدة:

عقود  أيام  شهور  ليس مما سبق

موقع  
المنهج التوعوي  
almanahj.com/kw

السؤال الثاني: ضع علامة (√) للعبارة الصحيحة وعلامة (x) للعبارة الخاطئة لكل ما يلي:

١- الزرافات ذات الرقبة الأطول نجحت في البقاء أفضل من الزرافات ذات الرقبة الأصغر. ( )



السؤال الثالث: ادرس الرسم التالي ثم اجب عن المطلوب:

أ- الشكل المقابل يوضح ازدياد الزرافات ذات العنق الطويل  
السبب هو: .....



ب- تعيش الخنافس الداكنة اللون والخنافس الفاتحة اللون في نفس  
البيئة ويتغذى الطائر على الخنافس الداكنة اللون وبعد مرور فترة  
من الزمن لوحظ اختفاء نوع من الخنافس وزيادة في عدد النوع الآخر.

أ- الخنافس التي زاد عددها وتكاثرت هي الخنافس ..... (الداكنة - الفاتحة)

ب- السبب: .....





اليوم: -----  
التاريخ: ٢٠٢٢/---/---

عنوان الدرس:  
(ما المقصود بالانتخاب الصناعي؟)

السؤال الأول: ضع علامة (✓) للعبارة الصحيحة وعلامة (x) للعبارة الخاطئة لكل ما يلي:

- ١- الانتخاب الصناعي هي العملية التي يتم فيها اختيار صفات غير مرغوبة ونقلها إلى الأجيال. ( )  
٢- تظهر الصفات الوراثية المرغوبة في الانتخاب الصناعي في فترة زمنية طويلة جداً تصل إلى عقود. ( )

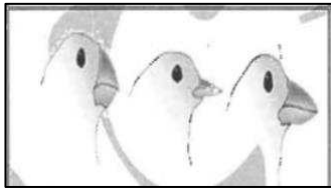
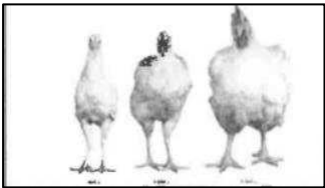


السؤال الثاني: أي مما يلي لا ينتمي للمجموعة مع ذكر السبب:

زيادة عدد البيض - زيادة كمية اللحم - موت الزرافة قصيرة الأعناق

الذي لا ينتمي: .....  
السبب: .....

السؤال الثالث: أكمل جدول المقارنة التالي:

وجه المقارنة	الانتخاب الطبيعي	الانتخاب الصناعي
المدة	.....	.....
المتحكم فيها	.....	.....
وجه المقارنة		
نوع الانتخاب	.....	.....



## الاختبار الثاني

موقع  
المناهج الكويتية  
almanahj.com/kw



ورقه عمل (١)

موقع  
المناهج الكويتية  
almanahj.com/kw

ورقه عمل (٢)

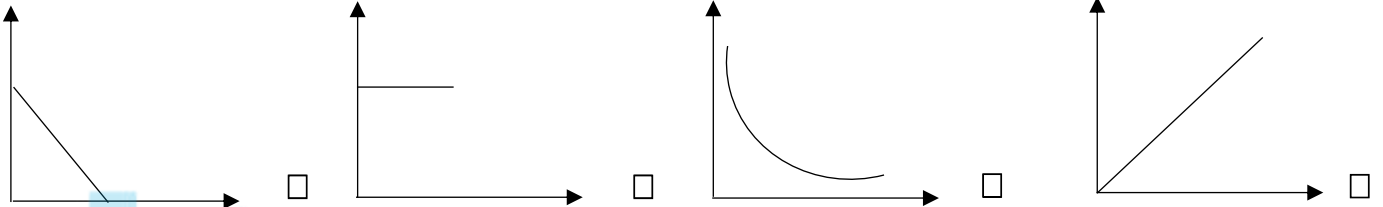


اليوم: -----  
التاريخ: ٢٠٢٢/---/---

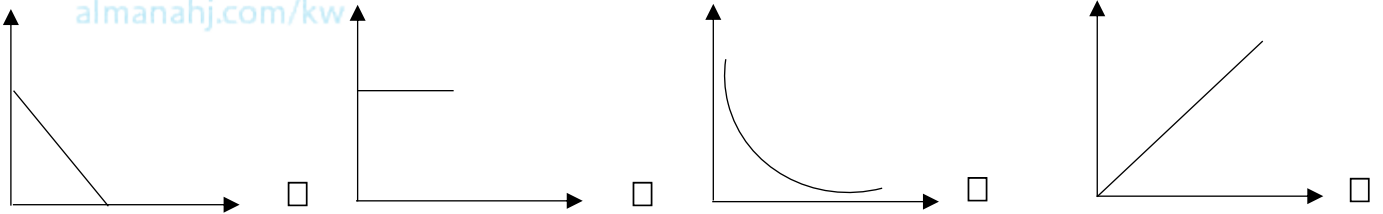
عنوان الدرس:  
(ما المقصود بالشغل؟)

السؤال الاول: اختر الإجابة الصحيحة علمياً لكل من العبارات التالية بوضع علامة (√) في المربع المقابل لها:

١- الرسم البياني الذي يدل على العلاقة بين الشغل والقوة:



٢- الرسم البياني الذي يدل على العلاقة بين الازاحة والشغل:

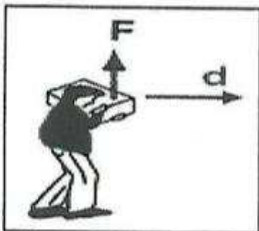


السؤال الثاني: ضع علامة (√) للعبارة الصحيحة وعلامة (x) للعبارة الخاطئة لكل ما يلي:

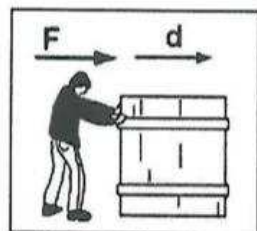
- ١- نستخدم مفهوم الشغل في حياتنا اليومية عندما نقوم ببذل جهد عضلي أو ذهني. ( )  
٢- الشغل هي عملية تقوم فيها القوة بإزاحة جسم ما مسافة في اتجاهها. ( )

السؤال الثالث: أكمل الجدول التالي بما هو مناسب:

قانون الشغل : .....		
يمثل الشغل بوحدة	يمثل الشغل بوحدة	رمز الشغل
تقاس القوة بوحدة	تقاس القوة بوحدة	رمز القوة
تقاس الازاحة بوحدة	تقاس الازاحة بوحدة	رمز الازاحة



(٢)



(١)

السؤال الرابع: ادرس الرسومات التالية جيداً ثم اجب عن المطلوب:

١- الرسم المقابل يوضح شروط بذل الشغل:

- يتم بذل الشغل في الشكل رقم: (...)

السبب: .....

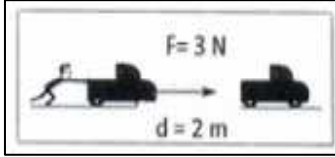


وحدة (المادة والطاقة) الوحدة التعليمية الأولى (الشغل والقدرة)

اليوم: -----  
التاريخ: ٢٠٢٢/---/---

عنوان الدرس:  
(تابع ما المقصود بالشغل؟)

السؤال الاول: اختر الإجابة الصحيحة علمياً لكل من العبارات التالية بوضع علامة (✓) في المربع المقابل لها:



١- مقدار الشغل المبذول من الشكل المقابل يساوي:

٦ جول

٥ جول

٣ جول

٢ جول

٢- يعتمد الشغل على عاملين هما:

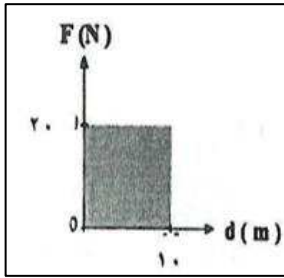
d.d

F.W

F.t

F.d

موقع  
المنهج الكويتية  
almanahj.com/kw



٣- احسب الشغل المبذول من الشكل المقابل:

٣٠٠ ج

٥٠ ج

٢٠٠ ج

١٠٠ ج



السؤال الثاني: علل ما يلي تعليلاً علمياً بما هو مناسب:

١- الشغل يساوي صفر في الشكل المقابل.

السؤال الرابع: قارن بين كل مما يلي كما هو موضح في الجدول التالي:

وجه المقارنة	
	
بذل الشغل على الحقيقية (يبذل شغل - لا يبذل شغل)	



وحدة (المادة والطاقة) الوحدة التعليمية الأولى (الشغل والقدرة)

اليوم: -----  
التاريخ: ٢٠٢٢/---/---

عنوان الدرس:

(ما المقصود بالقدرة؟)

السؤال الاول: اختر الإجابة الصحيحة علمياً لكل من العبارات التالية بوضع علامة (✓) في المربع المقابل لها:

١- تقاس القدرة بوحدة:

- الجول       الثانية       الوات       المتر

٢- قدرة آلة تنجز شغلاً مقداره (20 J) خلال زمن قدرة (4s) تكون:

- 0 W       5 w       12 w       30 w

السؤال الثاني: ضع علامة (✓) للعبارة الصحيحة وعلامة (x) للعبارة الخاطئة لكل ما يلي:



( )

( )

( )

١- تزداد القدرة كلما قل زمن انجاز الشغل.

٢- عندما تكون القوة متعامدة مع اتجاه الحركة فإن الشغل يساوي صفراً.

٣- يعرف الوات بأنه قدرة شخص يبذل شغل قدره جول واحد في كل ثانية.

السؤال الثالث: أكمل الجدول التالي بما هو مناسب:

قانون القدرة: .....			
رمز القدرة	تقاس القدرة بوحدة		
رمز الزمن	يقاس الزمن بوحدة		
رمز الشغل	يقاس الشغل بوحدة		

السؤال الرابع: التفكير الناقد:

١- الشكل المقابل أرادت والدتك شراء خلاط كهربائي فزي الجهازين تختار؟

- ساعد والدتك في اختيار أفضل خلاط كهربائي؟

- الخلاط الأفضل رقم: (...)

- السبب: .....

السؤال الخامس: ادرس الرسومات التالية ثم اجب عن المطلوب:



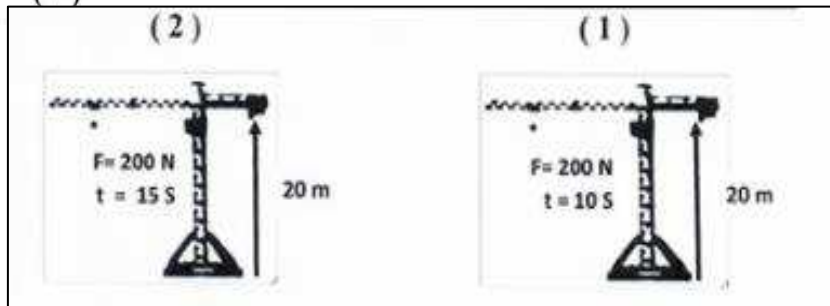
القدرة (٤٠) وات

(٢)



القدرة (٣٠) وات

(١)



١- الرافعة التي تمتلك قدرة أكبر يمثلها الرقم: (...)

السبب: .....

رئيسة قسم العلوم:

أ/ رفعة الهاجري

إعداد المعلمة:

نوره سلمان العتيبي



وحدة (المادة والطاقة) الوحدة التعليمية الأولى (الشغل والقدرة)

## الاختبار الثالث

موقع  
المناهج الكويتية  
almanahj.com/kw

إعداد المعلمة:  
نوره سلمان العتيبي

رئيسة قسم العلوم:  
أ/ رفعة الهاجري



ورقة عمل (١)



ورقة عمل (٢)





وحدة (المادة والطاقة) الوحدة التعليمية الثانية (النفط)

اليوم: -----  
التاريخ: ٢٠٢٢/---/---

عنوان الدرس:  
(النفط في الكويت؟)

السؤال الاول: اختر الإجابة الصحيحة علمياً لكل من العبارات التالية بوضع علامة (√) في المربع المقابل لها:

١- يتكون الجزء العلوي من المصيدة النفطية من صخور:

- عالية النفاذية       منخفضة النفاذية       متوسط النفاذية       غير منفذة

٢- توجد مصائد النفط في جوف:

- الوشاح       القشرة الأرضية       اللب الداخلي       اللب الخارجي

السؤال الثاني: ضع علامة (√) للعبارة الصحيحة وعلامة (x) للعبارة الخاطئة لكل ما يلي:

- ١- النفط عبارة عن خليط لمركبات كيميائية عضوية تعرف بالمركبات الهيدروكربونية. ( )  
٢- تعتمد سعة الخزان على مسامية ونفاذية الصخور. ( )

السؤال الثالث: أي مما يلي لا ينتمي للمجموعة مع ذكر السبب:

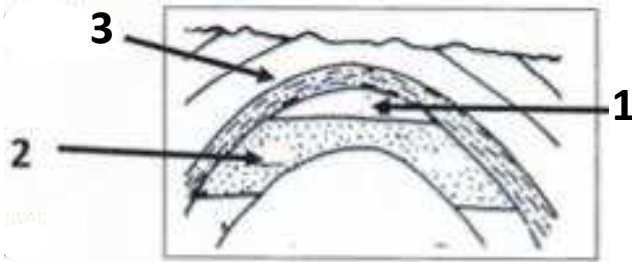
١- (غاز - لزج - رائحة نفاذة - قابل للاشتعال)

- الذي لا ينتمي: .....

- السبب: .....

السؤال الرابع: ادرس الرسومات التالية ثم أجب عن المطلوب:

١- الرسم المقابل يوضح مصيدة النفط:



أ- يتجمع النفط في مكان رقم : (...)

ب- تعتمد سعة الخزان على ..... و..... الصخور

السؤال الخامس: علل لكل مما يأتي تعليلاً سليماً:

١- يتكون صخر غطاء الخزان النفطي من طبقة صخرية غير منفذة تقع أعلى الصخر.

.....



## وحدة (المادة والطاقة) الوحدة التعليمية الثانية (النفط)

اليوم: -----  
التاريخ: ٢٠٢٢/---/---

### عنوان الدرس:

(ما هي طرق التنقيب؟)

السؤال الاول: اختر الإجابة الصحيحة علمياً لكل من العبارات التالية بوضع علامة (√) في المربع المقابل لها:

١- أحد طرق التنقيب عن النفط تعتبر من أهم طرق البحث عن النفط في اكتشاف غالبية مكامن النفط والغاز.

المسح الزلزالي  الجاذبية الأرضية  الطرق المغناطيسية  ليس مما سبق

٢- أحد طرق التنقيب عن النفط تعد الطريقة الأقدم بين الطرق الاستكشافية وتعتمد على قياس معدل التغير الأفقي أو الرأسي في شدة المجال المغناطيسي.

المسح الزلزالي  الجاذبية الأرضية  الطرق المغناطيسية  ليس مما سبق

٣- النظرية الخاصة بالأصل البيولوجي لنشأة النفط تعتمد على أن المادة الأم للنفط ذات أصل:

صخري  عضوي  غير عضوي  ليس مما سبق

السؤال الثاني: ضع علامة (√) للعبارة الصحيحة وعلامة (x) للعبارة الخاطئة لكل ما يلي:

١- الهدف من التنقيب تحديد وتقدير الاحتياطيات النفطية والتجهيز لا استثمار المكنن النفطي. ( )

السؤال الثالث: في الجدول التالي اختر العبارة من المجموعة (ب) واكتب رقمها أمام ما يناسبها من عبارات

المجموعة (أ)	المجموعة (ب)
(....) المادة الخام المستخرجة من الأرض	١- النفط
(....) خليط من مركبات هيدروكربونية عضوية	٢- الغاز الطبيعي
	٣- البترول

السؤال الرابع: أكمل الجدول التالي بما هو مناسب:

المقارنة		
مسامية الصخور (أعلى - أقل)		
نفاذية الصخور (أعلى - أقل)		
كمية النفط (أكبر - أقل)		



## وحدة (المادة والطاقة) الوحدة التعليمية الثانية (النفط)

اليوم: -----

التاريخ: ٢٠٢٢/---/---

**عنوان الدرس:**  
(تابع ما هي طرق التنقيب؟)

**السؤال الأول:** أدرس الرسومات التالية ثم أجب عن المطلوب:

١- أي من المناطق ستكون مناسبة للتنقيب عن البترول مع ذكر السبب



الإجابة: .....

السبب: .....

.....

المنطقة الجنوبية

المنطقة العربية

المنطقة الشمالية

**السؤال الثاني:** أكمل الجدول التالي بما هو مناسب:

المقارنة	الطريقة المغناطيسية	طريقة الجاذبية الأرضية	المسح الزلزالي
الجهاز المستخدم			

**السؤال الثالث:** ماذا تتوقع ان يحدث في كل من الحالات التالية:

١- عند تجمع بقايا الكائنات البدائية بعد موتها واختلاطها برمال الشاطئ ورواسب معدنية.

.....

٢- عند تعرض الرواسب المحتوية على النفط لضغوط شديدة.

.....

**السؤال الرابع:** قارن بين كلاً مما يلي كما في الجدول التالي:

وجه المقارنة	النشأة العضوية	النشأة غير عضوية
تكوين النفط الأساسي		

**السؤال الرابع:** علل لكل مما يأتي تعليلاً سليماً:

١- للبكتريا اللاهوائية دور مهم في النشأة العضوية للنفط.

.....



## وحدة (المادة والطاقة) الوحدة التعليمية الثانية (النفط)

اليوم: -----  
التاريخ: ٢٠٢٢/---/---

### عنوان الدرس:

(ماهي عوامل هجرة النفط؟)

السؤال الاول: ضع علامة (√) للعبارة الصحيحة وعلامة (x) للعبارة الخاطئة لكل ما يلي:

- ١- الهجرة الأولية تحدث عند انتقال نفط حديث التكوين إلى خارج صخور المصدر. ( )  
٢- الهجرة الثانوية التي تحدث عند انتقال النفط إلى المصائد القريبة أو أماكن التجمع. ( )  
٣- التشريح البترولي دليل على هجرة النفط. ( )

السؤال الثاني: عدد ما يلي بما هو مناسب:

١- ما هي العوامل التي تساعد على هجرة النفط.



- أ- .....  
ب- .....  
ج- .....  
د- .....

السؤال الثالث: قارن بين كل مما يلي كما هو موضح في الجدول التالي:

وجه المقارنة	الهجرة الأولية	الهجرة الثانوية
اتجاه حركة النفط		
الأدلة على هجرة النفط		

السؤال الرابع: ادرس الرسومات التالية ثم اجب عن المطلوب:

أ- أحد العوامل يسبب اختزال حجم المساحات البينية مما يؤدي إلى هجرة النفط



ب- حدد بالرسم اتجاه حركة النفط

السؤال الخامس: ماذا تتوقع ان يحدث في كل من الحالات التالية:

١- ينتقل النفط من صخور المصدر إلى صخور المكنن.

٢- يطفو الغاز الطبيعي على المكونات السائلة للنفط.



## وحدة (المادة والطاقة) الوحدة التعليمية الثانية (النفط)

اليوم: -----  
التاريخ: ٢٠٢٢/---/---

### عنوان الدرس:

### (التقطير التجزيئي للنفط الخام)

السؤال الاول: اختر الإجابة الصحيحة علمياً لكل من العبارات التالية بوضع علامة (√) في المربع المقابل لها:

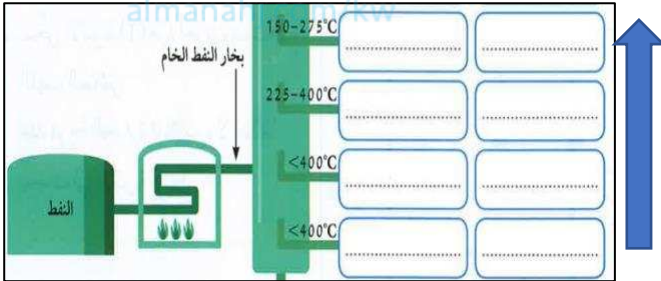
١- العملية التي يتم فيها فصل النفط إلى مكوناته هي:

التقطير  التكرير  التقطير الجزئي  ليس مما سبق

٢- عملية فصل أجزاء النفط بدرجة أكبر إلى منتجات مثل البنزين:

تكرير  التبخير  التقطير الهدام  ليس مما سبق

٣- الترتيب الصحيح للنواتج في برج التقطير التجزيئي من الأسفل إلى الأعلى:



كيروسين - زيت تشحيم - ديزل - اسفلت.  
 اسفلت - ديزل - كيروسين - زيت تشحيم.  
 زيت التشحيم - اسفلت - ديزل - كيروسين.  
 اسفلت - زيت التشحيم - ديزل - كيروسين

السؤال الثاني: ضع علامة (√) للعبارة الصحيحة وعلامة (x) للعبارة الخاطئة لكل ما يلي:

- ( ) ١- تشمل عملية تكرير النفط كل من التقطير التجزيئي والتقطير الهدام.  
( ) ٢- تعتمد نظرية النشأة غير العضوية للنفط على تكون النفط من الطحالب والدياتومات بعد موتها.  
( ) ٣- وجود النفط بكميات قليلة في الصخور النارية دليل على هجرة النفط.

السؤال الثالث: ماذا تتوقع ان يحدث في كل من الحالات التالية:

١- إذا تكون الجزء العلوي من الحقل النفطي من طبقة غير منفذة.

السؤال الرابع: صنف مايلي:

١- الكيروسين - الميثان - البروبان - الجازولين - الإسفلت

نواتج صلبة	نواتج تقطير غازية	نواتج تقطير سائلة



وحدة (المادة والطاقة) الوحدة التعليمية الثانية (النفط)

## الاختبار الرابع

موقع  
المناهج الكويتية  
almanahj.com/kw

إعداد المعلمة:  
نوره سلمان العتيبي

رئيسة قسم العلوم:  
أ/ رفعة الهاجري



وحدة (المادة والطاقة) الوحدة التعليمية الثانية (النفط)

ورقه عمل (١)

موقع  
المناهج الكويتية  
almanahj.com/kw

ورقه عمل (٢)

إعداد المعلمة:  
نوره سلمان العتيبي

رئيسة قسم العلوم:  
أ/ رفعة الهاجري



اليوم: -----  
التاريخ: ٢٠٢٢/---/---

عنوان الدرس:

(كيف تكون البلاستيك؟)

السؤال الاول: ضع علامة (√) للعبارة الصحيحة وعلامة (x) للعبارة الخاطئة لكل ما يلي:

- ١- عملية البلمرة هي تفاعل كيميائي ينتج عن اتحاد أعداد كبيرة من جزيئات صغيرة. ( )  
٢- البوليمرات الطبيعية مثل النشا والبروتينات والسليلوز. ( )  
٣- تصنع مقابض أواني الطهي من البلاستيك اللاحراري. ( )

السؤال الثاني: اختر الإجابة الصحيحة علمياً لكل من العبارات التالية بوضع علامة (√) في المربع المقابل لها:

١- العناصر الأساسية للمواد العضوية المشتقة من النفط:

موقع  
المنهج الكويتية  
almanchi.kw  
النيتروجين

الاكسجين والنيتروجين  الاكسجين والهيدروجين  الكبريت والنيتروجين  النيتروجين

السؤال الثالث: قارن بين كل مما يلي كما هو موضح في الجدول التالي:

وجه المقارنة	$nA \longrightarrow (A)_n$	$nA \longrightarrow (A)_n + B$
نوع البوليمرات		

السؤال الرابع: علل لكل مما يأتي تعليلاً سليماً:

١- تحفظ مادة الايسيتون في علب مصنوعة من البلاستيك وليس الفلين.

السؤال الخامس: التفكير الناقد:

- يوضح الجدول التالي تصنيف بعض المواد البلاستيكية في مجموعات، أي مما يلي صنف خطأ حسب الخصائص التي تميزه.

مقابض أواني الطهي	أكياس البلاستيك	القارورة البلاستيكية
- لا يمكن إعادة تليينه وتشكيله عند إعادة التسخين. - مقاوم للحرارة العالية.	- الثبات القوي على الشكل. - لا يمكن إعادة تشكيله مره ثانية.	- يعاد تدويره. - مقاوم للصدمات.

١- المجموعة الخطأ: .....

٢- فسر اجابتك: .....

.....

.....





وحدة (المادة والطاقة) الوحدة التعليمية الثالثة (الصناعات النفطية)

اليوم: -----  
التاريخ: ٢٠٢٢/---/---

عنوان الدرس:

(ما الفرق بين الألياف الطبيعية والألياف الصناعية؟)

السؤال الأول: ضع علامة (√) للعبارة الصحيحة وعلامة (x) للعبارة الخاطئة لكل ما يلي:

- ١- تصنع الخيام الحديثة من الألياف الصناعية. ( )  
٢- الألياف الطبيعية تضم الألياف النباتية والحيوانية من أمثلتها القطن والكتان الصوف الحرير الطبيعي. ( )

السؤال الثاني: اختر الإجابة الصحيحة علمياً لكل من العبارات التالية بوضع علامة (√) في المربع المقابل لها:

١- مادة طويلة ورفيعة وخيطية الشكل تتميز بالمرونة ويمكن غزلها على شكل خيوط وأنسجة:

ليس مما سبق

الألمونيوم

الحديد

الليف

السؤال الثالث: قارن بين كل مما يلي كما هو موضح في الجدول التالي:

وجه المقارنة	قطن	نايلون
نوع الألياف		
المميزات		

السؤال الرابع: علل لكل مما يأتي تعليلاً سليماً:

١- تصنع المظلات المطرية من الألياف الصناعية.

.....

٢- منتجات البلاستيك الحراري صديقة للبيئة.

.....



اليوم: -----  
التاريخ: ---/---/٢٠٢٢م

عنوان الدرس:  
(ما هي الصناعات النفطية؟)

السؤال الأول: ادرس التجارب التالية ثم اجب عن المطلوب:  
عند حرق قطعة صغيرة من عود مصاص بلاستيكي كما في الشكل التالي:



الملاحظة: .....

الاستنتاج: .....

السؤال الثاني: ماذا تتوقع ان يحدث في كل من الحالات التالية:

١- تفكيك الروابط الكيميائية الكبيرة إلى روابط أصغر في النفط الخام.

.....

٢- إذا ما توقفت مرحلة من مراحل الإنتاج المستمر.

.....

السؤال الثالث: أي مما يلي لا ينتمي للمجموعة مع ذكر السبب:

(قطن - صوف - نايلون - كتان)

الذي لا ينتمي هو: .....

السبب: .....



## الاختبار الرابع

موقع  
المناهج الكويتية  
almanahj.com/kw



ورقه عمل (١)

موقع  
المناهج الكويتية  
almanahj.com/kw

ورقه عمل (٢)



اليوم: -----  
التاريخ: ٢٠٢٢/---/---

عنوان الدرس:  
(ما المقصود بالمعادن؟)

السؤال الأول: ضع علامة (✓) للعبارة الصحيحة وعلامة (x) للعبارة الخاطئة لكل ما يلي:

١- المعدن هو عبارة عن مادة صلبة غير عضوية تكونت بصورة طبيعية ولها نظام بلوري مميز وتركيب كيميائي محدد. ( )

٢- يعتبر ملح الطعام من المعادن. ( )

السؤال الثاني: اختر الإجابة الصحيحة علمياً لكل من العبارات التالية بوضع علامة (✓) في المربع المقابل لها:

المنهج الحديث  
almanahj.com/kw

١- الصيغة الكيميائية لمعدن الكوارتز:

2SiO

SiO

IS<sub>2</sub>O

SiO<sub>2</sub>

٢- يعد من أشباه المعادن:

الفضة

الهاليت

السكر

الأوبال

السؤال الثالث: أي مما يلي لا ينتمي للمجموعة مع ذكر السبب:  
(الجالينا - البيريت - الكوارتز - الياقوت الصناعي)

الذي لا ينتمي هو: .....  
السبب: .....

السؤال الرابع: علل لكل مما يأتي تعليلاً سليماً:

١- لا يعتبر النفط من المعادن.  
.....

السؤال الثالث: قارن بين كل مما يلي كما هو موضح في الجدول التالي:

وجه المقارنة	مادة متبلرة	مادة غير متبلرة
الترتيب الهندسي		
الوحدة البنائية		



اليوم: -----  
التاريخ: ٢٠٢٢/---/---

عنوان الدرس:

(ما هي خصائص المعادن؟)

السؤال الاول: ضع علامة (√) للعبارة الصحيحة وعلامة (x) للعبارة الخاطئة لكل ما يلي:

- ١- تتكون بلورات المعادن في الطبيعة نتيجة عمليات تبلور معينة. ( )  
٢- بعض البلورات لها أشكال خارجية غير منتظمة. ( )  
٣- مخدش البيرت يشابه لون المعدن نفسه. ( )

السؤال الثاني: اختر الإجابة الصحيحة علمياً لكل من العبارات التالية بوضع علامة (√) في المربع المقابل لها:

موقع  
المنهج الكويتية  
almanahi.com/kw

١- مقاومة المعدن للكسر أو التشوه:

المتانة  التزوء  الصلادة  المخدش

٢- مقياس مقاومة المعدن للتآكل أو الخدش:

المتانة  التزوء  الصلادة  المخدش

٣- قدرة سطح المعدن على عكس الضوء:

المتانة  اللمعان  الصلادة  المخدش

٤- قدرة سطح المعدن على إنفاذ الضوء:

الشفافية  التزوء  الصلادة  المخدش



اليوم: -----  
التاريخ: ٢٠٢٢/---/---

عنوان الدرس:  
(تابع ما هي خصائص المعادن؟)

السؤال الاول: ادرس الأشكال التالية ثم اجب عن المطلوب:



١- وجد العمال في المنجم معدن، سلطو عليه الأشعة  
كما في الشكل المقابل فظهر لون أحمر باهر

- المعدن الذي وجدوه هو معدن: .....
- الخاصية التي استخدمها العمال للتعرف على المعدن  
هي خاصية .....

السؤال الثاني: علل لكل مما يأتي تعليلاً سليماً:

١- لا يمكن الاعتماد على خاصية اللون للتمييز بين المعادن.

.....

٢- توجد ألوان مختلفة لمعدن الكوارتز.

.....

٣- يجذب معدن الماجنتيت للمغناطيس.

.....

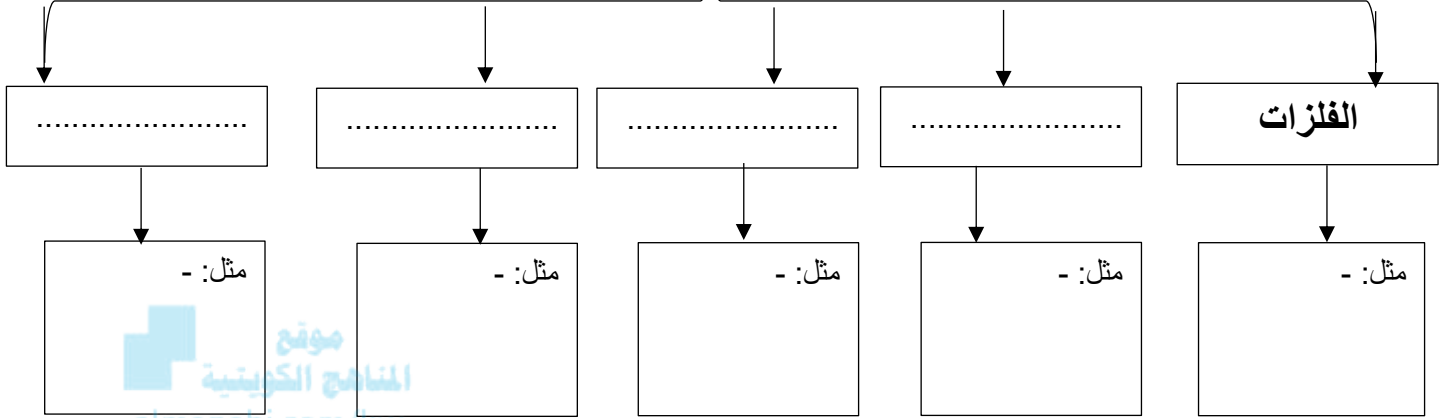
السؤال الثالث: قارن بين كل مما يلي كما هو موضح في الجدول التالي:

الكوارتز البنفسجي	الكوارتز الوردي	وجه المقارنة
		نوع الأكاسيد
		الوحدة البنائية
البيريت	الكالسيت	وجه المقارنة
		لون المعدن
		لون المخدش



السؤال الرابع: أكمل المخطط السهمي التالي بما هو مناسب:

اللمعان (البريق):







وحدة (الأرض والفضاء) الوحدة التعليمية الأولى (المعادن)

## الاختبار الخامس

موقع  
المناهج الكويتية  
almanahj.com/kw

إعداد المعلمة:  
نوره سلمان العتيبي

رئيسة قسم العلوم:  
أ/ رفعة الهاجري



ورقه عمل (١)

موقع  
المناهج الكويتية  
almanahj.com/kw

ورقه عمل (٢)

وحدة (الأرض والفضاء) الوحدة التعليمية الثانية (الاحجار الكريمة)



إعداد المعلمة:  
نوره سلمان العتيبي

رئيسة قسم العلوم:  
أ/ رفعة الهاجري

وحدة (الأرض والفضاء) الوحدة التعليمية الثانية (الأحجار الكريمة)



إعداد المعلمة:  
نوره سلمان العتيبي

رئيسة قسم العلوم:  
أ/ رفعة الهاجري