

أسلوب المدح والذم



أسلوب المدح : أسلوب لغوي يراد منه المدح على سبيل المبالغة .

أسلوب المدح ويتكون من :

مخصوص بالمدح

فاعل

فعل للمدح



وأفعال المدح هي:

(نعم / حبذا) :

أ- نعم السلوك الصدق.

WWW.KweduFiles.Com

المخصوص بالمدح : الصدق .

الفاعل : السلوك .

- فعل المدح : نعم

ب - حبذا الصدق .

المخصوص بالمدح : الصدق .

الفاعل : ذا

- فعل المدح : حبّ

أسلوب الذم : أسلوب لغوي يراد منه الذم على سبيل المبالغة

أسلوب الذم يتكون من :

WWW.KweduFiles.Com

المخصوص بالذم

فاعل

فعل الذم

بيلسان قناة العشماوي



وأفعال الذم هي (بئس / لا حبذا)

أ - بئس السلوك الكذب

- فعل الذم : بئس .

الفاعل : السلوك .

المخصوص بالذم : الكذب .

ب - لا حبذا الكذب .

- فعل الذم : لا حبّ .

الفاعل : ذا .

المخصوص بالذم : الكذب .

لاحظ أنّ الفاعل في حبذا و لا حبذا فهو اسم الإشارة (ذا) .

حبذا الأمانة .

الفاعل : ذا .

نوع الفاعل : اسم إشارة .

قناة العثماني



(فاعل نعم / بئس)

فاعل (نعم / بئس) له أربع حالات :

1: معرف بأل :

- نعم الخلق الوفاء

نوع الفاعل : معرف بأل

الفاعل : الخلق

2: مضاف لما فيه أل :

- نعم سلوك المرء الوفاء .

نوع الفاعل : مضاف .

الفاعل : سلوك المرء



3- ضمير مستتر مفسر بنكرة منصوبة تعرب تميزا .

- نعم سلوكا الصدق

WWW.KweduFiles.Com

نوع الفاعل : ضمير مستتر .

الفاعل : ضمير مستتر

قناة العشماوي

4- اسم موصول : (ما) أو (من) :
(من : للعاقل ، ما : لغير العاقل) .

بئس من تصاحب الأشرار

نوع الفاعل : اسم موصول . من

الفاعل : من

- نعم ما تقوم به مساعدة الفقراء

نوع الفاعل : اسم موصول . ما

الفاعل : ما

هام جدا : المخصوص بالمدح أو الذم مرفوع : (ضمة ، ألف ، واو) .

ب - نعم الطالبان المحمدان .

أ - نعم السلوك الصدق .

ج - نعم أناسا الشاكرون .

- يجوز في (نعم أو بئس) أن يتقدم المخصوص فنقول :
(نعم السلوك الصدق أو الصدق نعم السلوك) ،
ولا يجوز ذلك في (حبذا) (لا حبذا) . فلا يجوز : الصدق حبذا .

يجوز



تدريبات على المدح والذم :

1 - " على الإنسان أن يحرص على إفادة الناس بالعلم ، فنعم سلوكا الحرص على نفع الناس "

حدد مما سبق :

أ - أسلوب مدح : ب - فعل المدح :

ج - الفاعل : د - المخصوص :

*****WWW.KweduFiles.Com*****

2 - " من يهمل في طلب العلم لن يكون له مكانا في الحياة فلا حبذا المتكاسل في طلبه "

حدد مما سبق :

أ - أسلوب ذم : ب - فعل الذم :

ج - الفاعل : د - المخصوص :

قناة
العشماوي



حدد الفاعل ونوعه فيما يأتي :

نوع الفاعل	الفاعل	الجملة
		أ - نعم ما تفعله مساعدة الآخرين .
		ب - بئس عملا كتم العلم عن الناس .
		ج - نعم سلوك المرء التفقه في الدين .
		د - لا حبذا كتم العلم عن الناس .

WWW.KweduFiles.Com

6 - صغ من إنشائك أسلوب مدح بحيث يكون الفاعل :

أ - معرفاً بأل :

ب - مضافاً :

ج - ضميراً مستتراً :

د - اسماً موصولاً :

و - اسم إشارة : WWW.KweduFiles.Com

7 - (نعم ما تقوم به الوفاء) استبدل بالفعل " نعم " فعلاً آخر للمدح وغير ما يلزم .

.....

قناة العشماوي

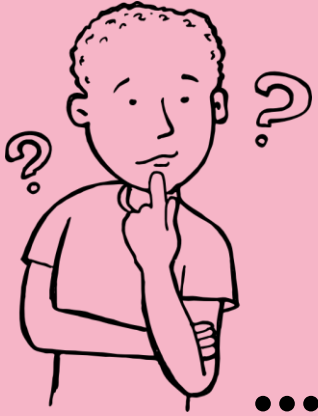




4 - صَوِّب الخَطَأَ فيما يَأْتِي :

- أ - نعم الصفة التواضع .
ب - بئس أناسا المهملين للعلم .
ج - طالب العلم حبذا .
- الصواب :
- الصواب :
- الصواب :

WWW.KweduFiles.Com



5 - اضبط ما تحته خط :

- (نعم السلوك الاهتمام بالعلم) .
- الضبط :

قناة العشماوي



8 - (لا حبذا التكاسل في طلب العلم) استبدل بفعل الذم " لا حبذا " فعلا آخر للذم
وغير ما يلزم .

9 - (بئس سلوكا خيانة الأمانة) استبدل بالفعل " بئس " فعلا آخر للذم ، وغير ما يلزم .

WWW.KweduFiles.Com



10 - (حبّذا الإخلاص في العمل) . استبدل بفعل المدح " حبّذا " فعلا آخر للمدح ،
وغير ما يلزم .

مع تحيات : أحمد العشماوي