

تم تحميل هذا الملف من موقع المناهج الكويتية



الملف إجابة مذكرة فصل البناء الضوئي

[موقع المناهج](#) ← [المناهج الكويتية](#) ← [الصف السابع](#) ← [علوم](#) ← [الفصل الأول](#)

روابط مواقع التواصل الاجتماعي بحسب الصف السابع



روابط مواد الصف السابع على تلغرام

[الرياضيات](#)

[اللغة الانجليزية](#)

[اللغة العربية](#)

[التربية الاسلامية](#)

المزيد من الملفات بحسب الصف السابع والمادة علوم في الفصل الأول

كتاب الطالب في مادة العلوم لعام 2018	1
تلخيص وحدة المغذيات	2
تلخيص مهم للكورس اول في مادة العلوم	3
اوراق عمل مهمة في مادة العلوم	4
اوراق عمل ممتازة في مادة العلوم لعام	5



الصف السابع

العلوم Science

المناهج الكويتية
almanah.com/ku

كتاب الطالب
المرحلة المتوسطة

الطبعة الأولى

وحدة علوم الحياة Life Science

الوحدة التعليمية الأولى:
البناء الضوئي Photosynthesis



الوحدة التعليمية الثانية:
المغذيات Nutrients



١: اختر الإجابة الصحيحة علمياً لكل من العبارات التالية و ضع علامة (✓) في المربع المقابل لها:



١- النبات في الشكل المقابل لا يقوم بعملية البناء الضوئي لعدم وجود غاز:

- ثاني أكسيد الكربون الهيدروجين
الأكسجين النيتروجين

٢- يمكن الكشف عن وجود النشا في ورقة النبات باستخدام:

- الكحول اليود هيدروكسيد الكالسيوم الماء

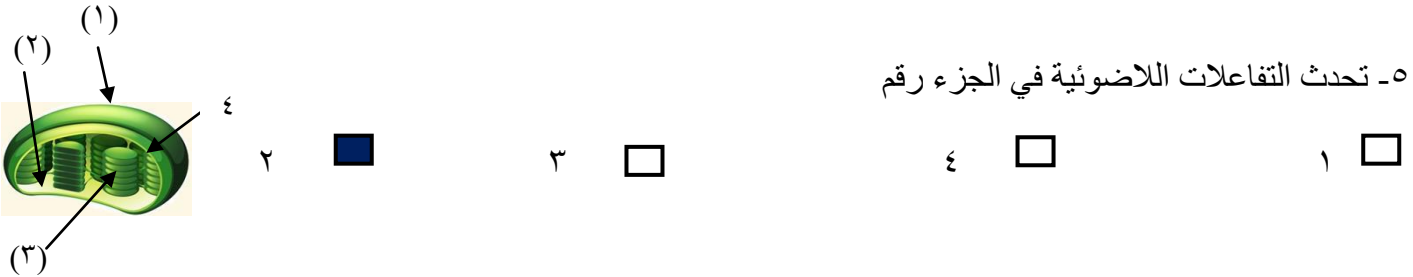
٣- العلاقة بين سرعة الرياح ومعدل عملية النتح يمثلها الشكل:



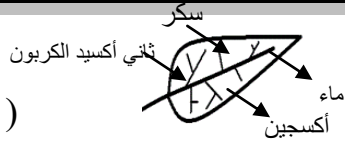
٤- الجهاز المستخدم في قياس كمية امتصاص النبات للماء هو:

- البارومتر الترمومتر فولتميتر البوتومتر

٥- تحدث التفاعلات اللاضوئية في الجزء رقم



س ٢: اكتب كلمة صحيحة إذا كانت عبارة صحيحة وكلمة خطأ إذا كانت العبارة غير صحيحة فيما يلي:



١. الشكل المقابل يوضح عملية البناء الضوئي . (خطأ)
٢. التفاعلات التي يتم فيها اتحاد غاز ثاني أكسيد الكربون لإنتاج النشا تتم في الستروما . (صحيحة)
٣. يرجع اللون الأخضر المزرق في ورقة النبات الكاروتين . (خطأ)
٤. عدد الثغور في الطبقة السفلية للنبات أكثر من عددها في الطبقة العلوية . (صحيحة)
٥. أوعية الخشب هي نسيج ميت ينقل الماء والمعادن من الجذر لباقي أجزاء النبات . (صحيحة)
٦. الصبغة التي تساعد النباتات على امتصاص ضوء الشمس هي صبغة الزانثوفيل . (خطأ)

س٣: في الجدول التالي اختر العبارة أو الشكل من المجموعة (ب) واكتب رقمها أمام ما يناسبها من عبارات المجموعة (أ)

(:)

الرقم	المجموعة (أ)	الرقم	المجموعة (ب)
(٢)	- تركيب يتم من خلاله فقد الماء الزائد عن حاجة النبات	(١)	
(١)	- تركيب يتم فيه تحول لطاقة الضوئية الى طاقة كيميائية	(٢)	
		(٣)	 موقع المناهج الكويتية www.kw.com/jz
(٣)	- أوعية نقل وهي نسيج ميت ينقل الماء والمعادن .	(١)	اللحاء
		(٢)	الكلورفيل
(١)	- أوعية نقل وهي نسيج حي تنقل السكر والمغذيات الأخرى	(٣)	الخشب

س٤: علل ما يلي تعليلاً علمياً سليماً :

١- أنابيب الخشب تكون دقيقة ذات قطر صغير .

- لتساعد على ارتفاع الماء لأعلى

٢- وجود صبغات مساعدة في البلاستيدة الخضراء .

- لتعمل على امتصاص الأشعة الضوئية التي لا يستطيع الكلورفيل (أ) أو (ب) امتصاصها

٣- ضرورة وجود فتحات عديدة أسفل أحواض زراعة النباتات .

- حتى لا ينغمر النبات بالماء ويموت .

٤- نستخدم أسمدة عضوية من مخلفات الحيوانات والنبات لإنتاج المحاصيل .

- لزيادة خصوبة التربة وتحسينها .



س٥ : ماذا يحدث في كل حالة من الحالات التالية :

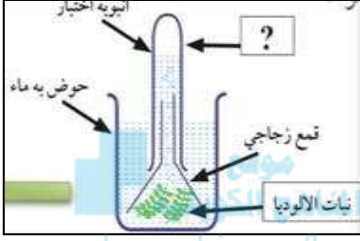


١- حجب الضوء عن إحدى وريقات النبات كما هو موضح بالشكل.

- لا تقوم بعملية البناء الضوئي لعدم وجود ضوء الشمس وبالتالي لا يتكون النشا

٢- إذا لم توجد الأنسجة الوعائية في النبات .

- لا يتم نقل الماء والمعادن والمغذيات خلال النباتات



٣ - عند تقريب شظية مشتعلة من الأنبوبة الموضحة بالشكل

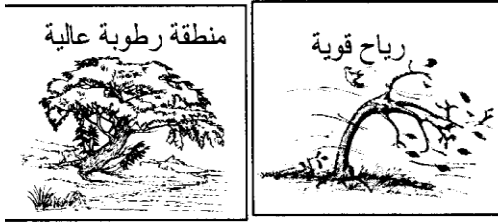
- يزداد اشتعال الشظية لخروج غاز الاكسجين من عملية البناء الضوئي .

س٦: قارن بين كلا مما يلي كما هو موضح في الجدول التالي :

الثايلاكويد	الستروما	وجه المقارنة
ضوئية	لا ضوئية	التفاعلات التي تحدث فيها
التفاعلات اللا ضوئية	التفاعلات الضوئية	وجه المقارنة
مركبات النشا والسكر	اكسجين - هيدروجين	نواتج التفاعلات
اللحاء	الخشب	وجه المقارنة
حي	ميت	نوع النسيج
الغذاء	الماء والأملاح	المواد التي ينقلها

		<h3>أوجه المقارنة</h3>
<p>يقوم</p>	<p>لا يقوم</p>	<p>القيام بعملية البناء الضوئي</p>
<p>ازرق</p>	<p>لا يتغير</p>	<p>لون محلول اليود عند وضعه على ورقة النبات</p>
<p>يوجد</p>	<p>لا يوجد</p>	<p>وجود النشا</p>

س٧ : أدرس الرسومات التالية جيدا ثم أجب عن المطلوب :



(٢) (١)

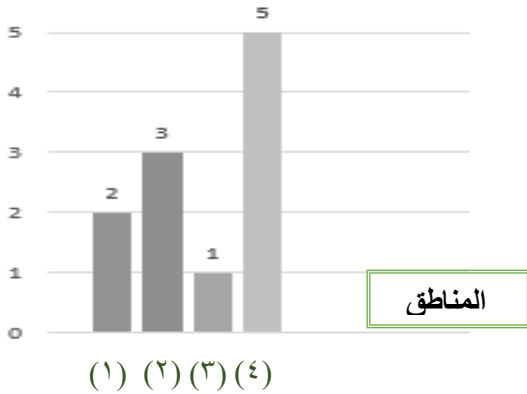
١- الرسم المقابل يوضح مناطق زراعية مختلفة -

- المنطقة التي يزيد فيها معدل النتح يمثلها رقم (١)

- من العوامل الأخرى المؤثرة على عملية النتح

درجة الحرارة العالية ، ملوحة التربة ، نوع النبات

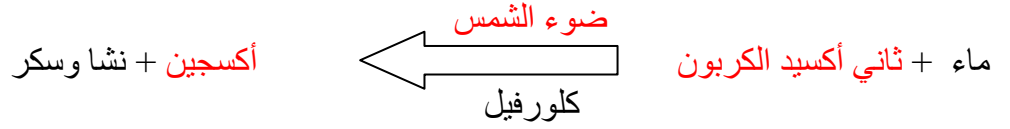
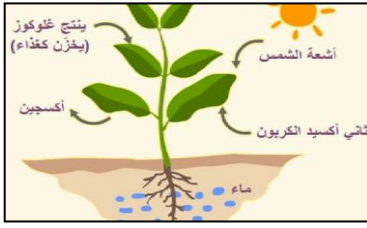
عدد الأشجار



٢- من خلال الرسم البياني المقابل :

- المنطقة التي تتميز بهواء نقي يمثلها الرقم (٤)

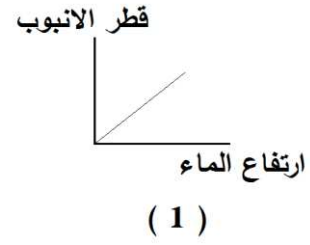
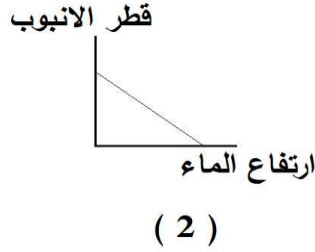
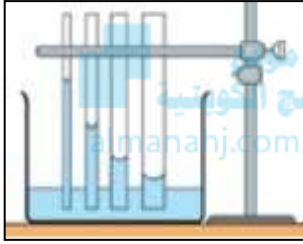
السبب: لأنه بزيادة المساحات الخضراء يزداد إنتاج غاز الاكسجين



٤- الشكل المقابل يوضح انتقال الماء في الأنابيب الشعرية :

العلاقة بين ارتفاع الماء وقطر الانبوبة علاقة عكسية

ويمثلها الرقم (٢)



٨- اجيب عن الأسئلة التالية :

١- قامت ندى بزراعة نبات في حوض ووضعته فوق سطح المنزل ووفرت له كل الحاجات الأساسية للنمو وبعد أيام وجدت النبات انغمر بالماء ومات .

- ساعد ندى في معرفة السبب وحل المشكلة لعدم تكرارها عند الزراعة مرة أخرى .

السبب : عدم وجود مسار لصرف الماء الزائد عن حاجة النبات

الحل : عمل فتحات في حوض الزراعة لتصريف الماء الزائد حتى لا ينغمر النبات بالماء ويموت