

تم تحميل هذا الملف من موقع المناهج الكويتية



منطقة الفروانية التعليمية

الملف نموذج إجابة منطقة الفروانية التعليمية

[موقع المناهج](#) ← [المناهج الكويتية](#) ← [الصف التاسع](#) ← [علوم](#) ← [الفصل الأول](#)

روابط مواقع التواصل الاجتماعي بحسب الصف التاسع



روابط مواد الصف التاسع على تلغرام

[الرياضيات](#)

[اللغة الانجليزية](#)

[اللغة العربية](#)

[التربية الاسلامية](#)

المزيد من الملفات بحسب الصف التاسع والمادة علوم في الفصل الأول

مسودة كتاب الطالب علوم لعام 2018	1
تلخيص كورس اول في مادة العلوم	2
بنك اسئلة الوحدة الثانية في مادة العلوم	3
بنك اسئلة الوحدة الاولى في مادة العلوم	4
المواضيع المعلقة في مادة العلوم لعام	5



موقع
المناهج الكويتية
almanahj.com/kw



وزارة التربية
الإدارة العامة لمنطقة الفروانية التعليمية
التوجيه الفني للعلوم

امتحان نهاية الفترة الأولى
في مجال العلوم للصف التاسع
العام الدراسي ٢٠٢٣ - ٢٠٢٤م

عدد الأوراق: (٥)
الزمن: ساعتان

السؤال الأول: اختر الإجابة الصحيحة علمياً لكل من العبارات التالية وضع إشارة (✓) في المربع المقابل لها (٢×٨):

١. أحد أمراض الجهاز التناسلي الذي ينتقل جنسياً ويسببه بكتيريا حلزونية الشكل هو مرض: ص ٣١

السيلان الزهري الإيدز حمى النفاس

٢. الشكل الصحيح الذي يمثل ارتباط القاعدة النيتروجينية الثايمين (T) لتكوّن زوج مع القاعدة النيتروجينية في الشخص السليم : ص ٤٢

المنهج الكويتية
almanahj.com/kw



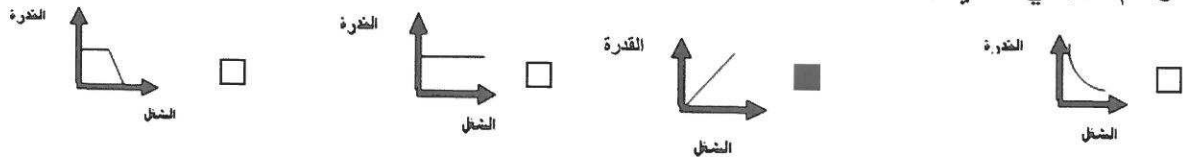
٣. العملية التي تقوم فيها قوة مؤثرة بإزاحة جسم ما في اتجاهها تسمى: ص ٦٧

الشغل القدرة الجول الوات

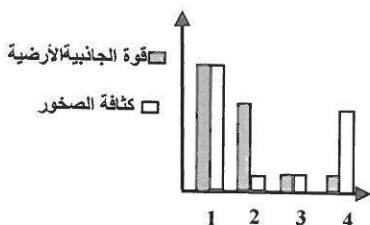
٤. قوة أثرت بمقدارها (50) N على جسم فأزاحته (5) m خلال زمن قدره (10) s ، فإن الشغل المبذول: ص ٦٧

J (250) J (50) J (25) J (10)

٥. الرسم البياني الذي يمثل العلاقة بين الشغل والقدرة عند ثبات الزمن : ص ٧٢



٦. الصخور المشبعة بالنفط في الرسم البياني المجاور يمثلها رقم: ص ٨٨



(1) (2) (3) (4)



٧. واحد مما يلي من نواتج الغازية للتقطير التجزيئي للنفط: ص ١٠٣

الإسفلت الميثان الكيروسين الجازولين

٨. أحد الألياف التي لا تسبب حساسية للجسم هو : ص ١٢٠+١٢١

الحرير الصناعي النايلون البوليستر الكتان

	موقع
١٦	درجة السؤال الاول

السؤال الثاني: أكتب بين القوسين كلمة (صحيحة) للعبارة الصحيحة و كلمة (خطأ) للعبارة غير الصحيحة علمياً في كل مما يأتي : (٨×١)

١. يغلف كل خصية كيس الصفن الذي يعمل على حمايتها. ص ١٦ (صحيحة)
٢. يرمز إلى القوة بالرمز (N) . ص ٦٥ (خطأ)
٣. الإزاحة أقصر مسافة في خط مستقيم بين نقطة البداية ونقطة النهاية الحركة. ص ٦٧ (صحيحة)
٤. النفط مادة زيتية لزجة له رائحة نفاذة مميزة وله قابلية شديدة للاشتعال. ص ٨٧ (صحيحة)
٥. يستخدم جهاز الجرافيمترات في المسح المغناطيسي للتنقيب عن النفط. ص ٨٨+٨٩ (خطأ)
٦. أحد الأدلة على هجرة النفط هو وجود النفط بكميات كثيرة في الصخور النارية. ص ٩٨ (خطأ)
٧. السليلوز من البوليمرات الطبيعية. ص ١١٦ (صحيحة)
٨. البلاستيك الحراري لا يمكن إعادة تشكيله مرة ثانية. ص ١١٧ (خطأ)

	درجة السؤال الثاني
٨	

السؤال الثالث : في الجدول التالي اختر العبارة أو الشكل من المجموعة (ب) و أكتب رقمها أمام ما يناسبها من عبارات المجموعة (أ) : (١×٦)

الرقم	المجموعة (أ)	المجموعة (ب)
(٢)	- أحد تراكيب الحيوان المنوي يعمل على توليد الطاقة اللازمة للحركة يشير إليه الرقم ٢٥	
(١)	- أحد تراكيب الحيوان المنوي يحوي نصف كمية المادة الوراثية (٢٣ كروموسوم) يشير إليه الرقم	
(٥)	- نوع من الطفرات التركيبية يفقد جزء من الكروموسوم ما يحمله من جينات ص ٤٦	٤- الانتقال ٥- النقص ٦- الانقلاب
(٤)	- نوع من الطفرات التركيبية يتم تبادل قطعتين مختلفتين بين كروموسومين غير متماثلين	
(٧)	- وحدة قياس القدرة ص ٧٠	٧- وات
(٩)	- وحدة قياس الشغل تم التحميل من شبكة ياكويت التعليمية	٨- نيوتن ٩- جول



Telegram:
ykuwait_net_home

٤

السؤال الرابع (أ) : علل لما يأتي تعليلا علميا سليما :- (٢×٢)

١. مرض متلازمة داون يُصنّف من الطفرات الكروموسومية . ص ٤٤+٤٥
ناتج عن اختلال في عدد الكروموسومات / اختلال في عدد الجين رقم ٢١
٢. الجزء العلوي لمصيدة النفط يتكوّن من طبقة غير منفذة. ص ٨٤
تمنع حركة النفط إلى أعلى

٦

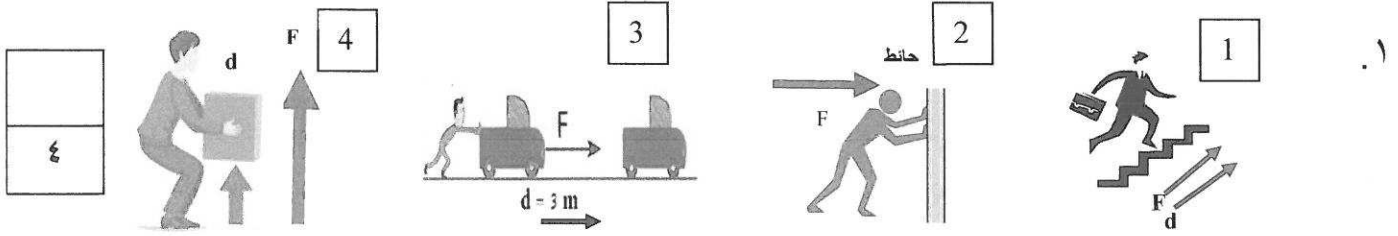
السؤال الرابع(ب) : قارن بين كل من : (٢×٣)

هرمون البروجسترون	هرمون الإستروجين	وجه المقارنة
<u>ضروري لحدوث واستمرار الحمل</u>	<u>مسؤول عن المظاهر الجنسية الأنثوية</u>	الوظيفة ص ١٨
الانتخاب الصناعي	الانتخاب الطبيعي	وجه المقارنة
<u>قصيرة</u>	<u>طويلة</u>	المدة الزمنية ص ٥١+٥٤
القدرة	الشغل	وجه المقارنة
<u>P</u>	<u>W</u>	الرمز ص ٧٠

١٠

درجة السؤال الرابع

السؤال الخامس (أ): أي مما يلي لا ينتمي للمجموعة مع ذكر السبب :- (٢×٢)



١ - الذي لا ينتمي هو (٢) .

-السبب: لأنه لا يبذل شغل / لا توجد إزاحة / القوة لم تزيح الجسم باتجاهها ص٦٤+٦٧+٦٨



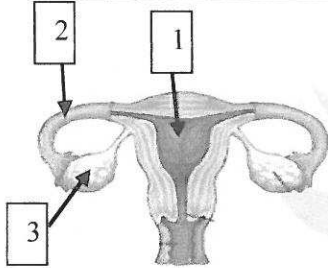
٢ . (قابلة للانكماش - لا تجف سريعاً - تمتص العرق - تتجدد بسرعة)

-الذي لا ينتمي هو تمتص العرق

- السبب: لأنها من مزايا الألياف الطبيعية / أما الباقي من عيوب الألياف الطبيعية

السؤال الخامس (ب): ادرس الشكل أو الرسم التالي ثم أجب عن المطلوب :- (٢×٣)

٦



(١) الشكل المجاور للجهاز التناسلي الأنثوي: - ص١٧+٢٥+٢٦

- تحدث عملية الإخصاب عند الرقم (٢) ويسمى بـ قناة فالوب

(٢) سجلت النتائج كما في الجدول المجاور :- ص ٧٢

- الآلة التي تمتلك أكبر قدرة يمثلها الحرف (C)

- الآلة التي تمتلك أقل قدرة يمثلها الحرف (B)

نتائج الشغل	آلة (A)	آلة (B)	آلة (C)
J(200)	J(100)	J(400)	
s (10)	s (10)	s (10)	

(٣) ساعد بدر في اختيار الترتيب الصحيح للمكونات

الموضحة في الشكل المجاور: - ص٩٨

رقم (٢)	رقم (١)
الغاز الطبيعي	الغاز الطبيعي
الماء	النفط
النفط	الماء

- الترتيب الصحيح للمكونات على حسب الكثافة يمثلها الرقم (١)

- السبب: كثافة النفط أقل من الماء / الوزن النوعي للنفط أقل من الماء لذا يطفو النفط على الماء

١٠
