

تم تحميل هذا الملف من موقع المناهج الكويتية



منطقة مبارك الكبير التعليمية

الملف نموذج إجابة منطقة مبارك الكبير التعليمية

[موقع المناهج](#) ← [المناهج الكويتية](#) ← [الصف السادس](#) ← [علوم](#) ← [الفصل الثاني](#)

روابط مواقع التواصل الاجتماعي بحسب الصف السادس



روابط مواد الصف السادس على تلغرام

[الرياضيات](#)

[اللغة الانجليزية](#)

[اللغة العربية](#)

[التربية الاسلامية](#)

المزيد من الملفات بحسب الصف السادس والمادة علوم في الفصل الثاني

بنك أسئلة	1
دليل المعلم	2
دليل المعلم	3
كتاب الطالب 6	4
تحضير درس مخطط جسمك	5



موقع
المنهج الكويتية
almanahj.com/kw

معرض الاجابات

الإدارة العامة لمنطقة مبارك الكبير التعليمية

المجال الدراسي: علوم
الزمن : ساعتان وربع
عدد الأوراق : 5 أوراق

وزارة التربية
الإدارة العامة لمنطقة مبارك الكبير التعليمية
التوجيه الفني للعلوم

اختبار نهاية الفترة الثانية في مجال العلوم للصف السادس

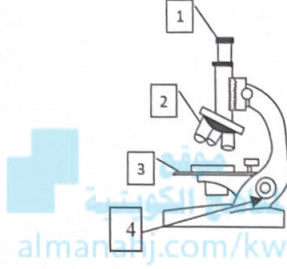
للعام الدراسي (2024/2023 م)



أولاً: الأسئلة الموضوعية (26):

السؤال الأول :

اختر الإجابة الصحيحة علمياً لكل من العبارات التالية بوضع علامة (✓) في المربع المقابل لها : (1x8)



1 - العدسة العينية في المجهر الضوئي يمثلها الجزء رقم: ص18-19

■ (1) □ (2) □ (3) □ (4)

2- مرض فيروسي يصيب النبات: ص54

□ الأنفلونزا □ الحصبة □ الحمى القلاعية ■ التبغ في التبغ

3- بكتيريا نافعة توجد في أمعاء الإنسان والحيوان لتساعد في هضم: ص77

■ السليلوز □ الأنسولين □ الفيتامينات □ المضادات الحيوية

4- كائن حي يتكاثر لاجنسياً : ص89

■ عفن الخبز □ الفول □ الجزر □ الخيار

5- عضو النبات الذي تتم فيه عملية التكاثر الجنسي: ص90

□ الأوراق □ الجذور □ البذور ■ الزهرة

6- مزيج متجانس ناتج عن ذوبان مادة أو أكثر في مادة أخرى : ص112

□ الراسب ■ المحلول □ المذيب □ المذاب

7- واحد مما يلي ليس من الاستخدامات العامة للمستحلب: ص115

□ الخبز ■ الشاي □ الشوكولاته □ البوظة

8- يتم فحص الكوليسترول والهيموجلوبين بطريقة: ص129

□ التقطير □ الترشيح ■ الاستشراب □ التبلور



س1

8

السؤال الثاني(أ): أكتب بين القوسين كلمة (صحيحة) للعبارة الصحيحة وكلمة (خطأ)

للعبارة غير الصحيحة علميا في كل مما يأتي: (1x8)

1. غشاء الخلية غطاء سميك جدا ويحيط بالخلية من الخارج. ص22 (خطأ)
2. يعمل جهاز الغدد الصماء على الاتصال بين الأعضاء باستعمال الهرمونات. ص27 (صحيحة)
3. المادة الوراثية للفيروس في الشكل المقابل يمثلها الرمز (س) . ص49 (خطأ) 
4. تغزو الفيروسات خلايا كائن حي آخر لتستخدم محتويات خلاياه وتستنسخ نفسها. ص54 (صحيحة)
5. تلعب البكتيريا دورًا مهمًا في صناعة الألبان. ص77 (صحيحة)
6. يمثل المذاب أكبر كمية في معظم المحاليل. ص112 (خطأ)
7. البيض أول مستحلب أستخدم في إنتاج الغذاء. ص115 (صحيحة)
8. عملية التقطير تعتمد على عمليتي التكثيف ثم التبخير. ص120 (خطأ)

almanahj.com/kw



السؤال الثاني (ب): اكتب المصطلح العلمي الدال على العبارات التالية (1x4) :

4

1. مستوى تعضي مكون من مجموعة من الأعضاء التي تعمل معًا. ص26 (الجهاز)
2. كائنات حية دقيقة وحيدة الخلية بدائية النواة. ص67 (البكتيريا)
3. قدرة الكائن الحي على إنتاج أفراد جديدة. ص89 (التكاثر)
4. طريقة لفصل المادة الصلبة المذابة من محلولها المشبع بالتبريد. ص124 (التبلور)

12

ص2

السؤال الثالث: في الجدول التالي أختَر العبارة أو الشكل من المجموعة (ب) وأكتب

رقمها أمام ما يناسبها من عبارات المجموعة (أ) : (1 x 6) :

الرقم	المجموعة (أ)	المجموعة (ب)
(3)	- خلايا رقيقة وكثيرة التفرع تساعد في نقل الإشارات بين أجزاء الجسم. ص 31	1- خلايا الجلد 2- الخلايا العضلية
(1)	- خلايا مسطحة وتتنظم معًا بشكل متراس لتحافظ على الجسم وتحميه.	3- الخلايا العصبية
(4)	- مرض فيروسي يصيب الحيوان. ص 54	4- الحمى القلاعية موقع المناهج الكويتية amanahj.com/kw
(5)	- مرض فيروسي يصيب الإنسان.	5- الحصبة 6- مرض النكاف أوراق البطاطس
(8)	- بكتيريا عصوية الشكل. ص 70	7- 
(7)	- بكتيريا حلزونية الشكل.	8-  9- 

ثانياً: الأسئلة المقالية (24) :

السؤال الرابع أ: علل لما يأتي تعليلاً علمياً سليماً : (2 x 3)

1 - يتميز جدار الخلية بتركيب سميك. ص 22

- يحدد شكلها ويغلف مكوناتها ويحميها.

2 - للبكتيريا النافعة دور مهم في تنظيف البيئة. ص 77

- تعالج المياه والتخلص من المواد العضوية وغير العضوية من مخلفات المصانع والمنازل.

3- تعتبر عملية إعادة تدوير الورق عملية اقتصادية من الدرجة الأولى. ص 133

- لأنها تساعد في تقليل الواردات من الخام اللازم لصناعة الورق وتوفير الطاقة.

12

س 4

6



6

السؤال الرابع : (ب) : قارن بين كل مما يلي بإكمال الجدول التالي : (2 x 3)

وجه المقارنة	الميتوكوندريا ص 22	النواة
الوظيفة	عضيات تطلق الطاقة من الغذاء	عضي يتحكم في جميع أنشطة الخلية
وجه المقارنة	الخميرة ص 89	البكتيريا
نوع التكاثر اللاجنسي	التبرعم	الانشطار الثنائي
وجه المقارنة	ص 110 كبريتات النحاس + الماء	كربونات الكالسيوم + الماء
نوع المخلوط	محلول	سكون راسب أو مخلوط

أو مخلوط غير متجانس

السؤال الخامس (أ) : حدد أي مما يلي لا ينتمي للمجموعة بوضع خط مع ذكر السبب : (2×3)

12

س5

1- (فجوة عسارية كبيرة - جدار الخلية - الجسم المركزي - البلاستيدات الخضراء)

- لأنه: من عضيات الخلية الحيوانية $\frac{1}{2}$ أما الباقي: من عضيات الخلية النباتية ص 22-23 $\frac{1}{2}$

2- (السعال الديكي - الإنفلونزا - التهاب البلعوم - الكوليرا) ص 54-78

-لأنه: من الأمراض الفيروسية $\frac{1}{2}$ أما الباقي: من الأمراض البكتيرية $\frac{1}{2}$

3- (المكسرات - الشاي - عصير التفاح - الهواء) ص 120

-لأنه: مخلوط غير متجانس $\frac{1}{2}$ أما الباقي: مخلوط متجانس $\frac{1}{2}$



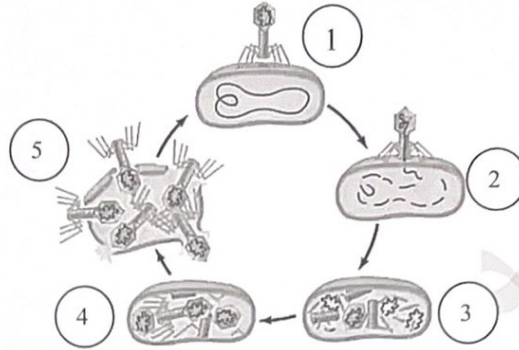
السؤال الخامس : (ب) : أدرس الشكل أو الرسم جيدا ثم أجب عن المطلوب : (2×3)

1- أمامك مراحل التكاثر لكائن:-

$\frac{6}{6}$

أ- الشكل المقابل يمثل مراحل التكاثر في **الفيروس** ص52

ب- مرحلة انفجار خلية العائل يمثلها رقم (5)



$\frac{2}{2}$

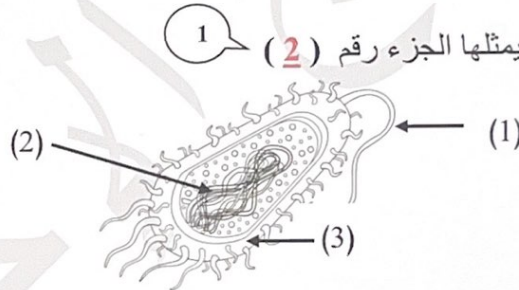
موقع
المناهج الكويتية
almanahj.com/kw

2- أمامك شكل البكتيريا:-

$\frac{2}{2}$

أ- تتحرك البكتيريا في السوائل باستخدام الجزء رقم (1) ص71

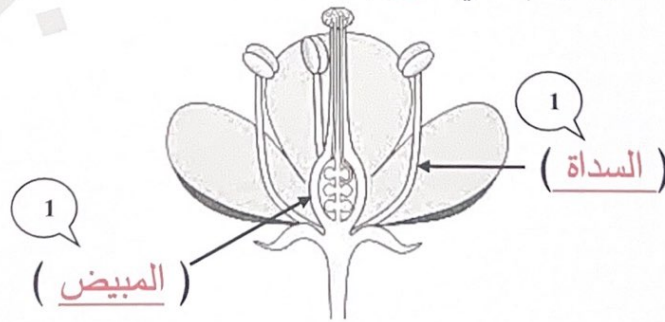
ب- المادة النووية يمثلها الجزء رقم (2)



3- الشكل يمثل زهرة:-

$\frac{2}{2}$

- أكمل البيانات على الرسم التالي: ص90



انتهت الأسئلة

