

تم تحميل هذا الملف من موقع المناهج الكويتية



تطبيق تمكن

الملف مراجعة اختبار قصير ثاني مجاب

موقع المناهج ← المناهج الكويتية ← الصف الثاني عشر العلمي ← علوم ← الفصل الأول

روابط مواقع التواصل الاجتماعي بحسب الصف الثاني عشر العلمي



روابط مواد الصف الثاني عشر العلمي على تلغرام

[الرياضيات](#)

[اللغة الانجليزية](#)

[اللغة العربية](#)

[التربية الاسلامية](#)

المزيد من الملفات بحسب الصف الثاني عشر العلمي والمادة علوم في الفصل الأول

مذكرة الدرس الأول (الأجهزة العصبية)	1
اختبار إلكتروني من بداية الغدد الصماء عند الإنسان حتى نهاية صحة الغدد الصماء	2
نموذج احابة اختبار الاحياء لمنطقة مبارك الكبير التعليمية	3
احابة بنك اسئلة ممتاز في مادة الاحياء	4
احابة بنك اسئلة للكورس الاول في مادة الاحياء	5

مراجعة القصير الثاني الصف الثاني عشر أحياء محلول 2024 / 2025

موقع
المناهج الكويتية
almanahj.com/kw

الصفحات المطلوبة
من الصفحة 39 الى الصفحة 57 ومن
الصفحة 101 الى الصفحة 115
نهاية المناعة الخلوية

الدروس المطلوبة:

- أقسام الجهاز العصبي المركزي.
- الجهاز العصبي الطرفي.
- صحة الجهاز العصبي.
- الجهاز المناعي.
- أنشطة الجهاز المناعي التكيفي.

حمل التطبيق



Download on the
App Store

GET IT ON
Google Play

Available on the
Mac App Store

Available on
Windows Store



السؤال الأول ضع علامة (✓) مقابل انطباق اجابة لتكمل بها كل من العبارات التالية:

1- أحد خصائص جذع الدماغ :

- ينسق العديد من الوظائف الحيوية يعمل مركز توزيع الرسائل
 يصل بين نصفي الكرة المخية يزيد مساحة المراكز العصبية

2- حلقة الوصل بين الجهاز العصبي والغدد الصماء:

- تحت المهاد المهاد المخيخ الجسم الجاسئ

3- تركيب في الدماغ يعمل كمركز توزيع رسائل عن طريق توجيه الرسائل القادمة من الحبل الشوكي الى الأجزاء

المناسبة في المخ:

- الجسم الجاسئ تحت المهاد المهاد الدماغ المتوسط

4- يخرج من الدماغ أزواج أعصاب عددها :

- 21 15 31 12

5- الجهاز العصبي الجسمي يعمل على:

- ضبط الأفعال الإرادية فقط.
 ضبط الأفعال الإرادية والأفعال الانعكاسية اللاإرادية.
 يضبط استجابات لإرادية في الجسم.
 تنظيم الاتزان الداخلي للجسم.

6- الجهاز العصبي الذاتي يربط الجهاز العصبي المركزي مع الأعضاء المنفذة باستخدام:

- خلية عصبية حركية واحدة خلية عصبية حسية واحدة
 خليتان عصبيتان حسيتان خليتان عصبيتان حركيتان

7- المشاكل المتعلقة بدوران الدم ناتجة عن :

- الارتجاج الصدمة الزهايمر شلل الأطفال

8- مرض التصلب المتعدد يصيب :

- الأوعية الدموية الدماغ الأعصاب والحبل الشوكي الأوعية اللمفاوية

9- يعتبر الكافيين من :

- المخدرات المنبهات المهبطات المواد المهلوسة

10- يتخيل الشخص مناظر و أصوات عند تعاطيه :

- الكوكايين الباربيتورات المسكاليين الكافيين



11- الانتزفرونات مواد كيميائية تعمل على :

- وقاية الخلايا السليمة المجاورة تعطي إشارة ببدء الالتهاب
- رفع درجة حرارة الجسم افراز عوامل التخثر

12- مرض معد ينتشر عن طريق الماء الملوث:

- الزحار التسمم الغذائي الملاريا الطاعون

13- تنقل البراغيث مرض:

- الزحار السعار الملاريا الطاعون الدملي

14- البيروجينات مواد كيميائية تطلقها :

- الخلايا البدينة الخلايا الحمضية الخلايا البلعمية الخلايا اللمفاوية

15- الخلايا التائية القاتلة :

تتحول الى خلايا بلازمية لتفرز أجسام مضادة.

تنتج بروتين يهاجم الخلايا الضارة ويمزق الغشاء الخلوي لها .

تثبط نشاط الخلايا التائية الأخرى.

تفرز مواد كيميائية تسمى الانتزفرونات .

16- من مكونات خط الدفاع الأول :

- الخلايا البلعمية الدموع الأجسام المضادة الخلايا البائية

17- الكائن المسبب لمرض الكزاز :

- البراغيث الفطريات البكتيريا الفيروس

18- الخلايا التي تحفز الخلايا الأخرى من خلال اطلاق مواد كيميائية تسمى السيتوكينات :

- التائية القاتلة التائية المساعدة البائية التائية الكابحة

19- من خصائص الأجسام المضادة كل مايلي ماعدا :

تتكون من أربعة سلاسل عديدة الببتيد اثنان ثقيلة واثنان خفيفة.

تختلف المنطقة المتغيرة من جسم مضاد لآخر .

جميعها مرتبطة على سطح الخلايا البائية.

تتصل كل سلسلة ثقيلة بسلسلة خفيفة من خلال مفصل مرن.



السؤال الثاني: ضع إشارة صح (✓) أمام العبارة الصحيحة و علامة (X) أمام العبارة غير الصحيحة لكل عبارة من العبارات التالية:

الاجابة	العبارة	
✓	يظهر على سطح القشرة المخية شقوق عميقة تعرف بالثلم.	-1
X	يعمل المهاد على المحافظة على اتزان الجسم الداخلي ومركز التحكم بادراك الجوع والعطش.	-2
✓	يضبط الجهاز العصبي الجسمي الأفعال الإرادية والأفعال اللاإرادية الانعكاسية .	-3
✓	يخرج من الحبل الشوكي أعصاب عددها 31 زوج.	-4
X	يقوم الجهاز العصبي المركزي بربط الجهاز العصبي الطرفي باقي أعضاء الجسم.	-5
X	المخيخ عضو مسؤول عن الأنشطة الإرادية جميعها وعن التخيل والتفكير والابداع.	-6
X	تدخل الرسائل الحسية الى الحبل الشوكي عبر الجذر الأمامي.	-7
X	المادة البيضاء في المخ هي الطبقة الخارجية.	-8
X	تقسم الشقوق العميقة سطح المخ الى ثلاثة فصوص.	-9
X	ينظم الجهاز الذاتي الاستجابات الإرادية والإرادية في الجسم.	-10
X	تنظم العقد في الجهاز نظير السمبثاوي على شكل سلسلتين متوازيتين على جانبي العمود الفقري .	-11
✓	يفقد المصابون بمرض الزهايمر الذاكرة وتتغير شخصيتهم.	-12
X	يعتبر الأمفيتامين من المهبطات التي تبطئ نشاط الجهاز العصبي المركزي.	-13
✓	معظم الخلايا العصبية لا تنقسم ميتوزيا ولذلك تعجز عن التجدد إذا أصابها التلف.	-14
✓	لا يمكن الوقاية من مرض التصلب المتعدد.	-15
X	يستخلص الهيرويين من نبات القنب و أزهاره المجففة.	-16
X	مرض الجمره الخبيثة يصيب الطيور.	-17
X	الحمض المعدي من مكونات الجهاز المناعي التكيفي.	-18
X	تعمل البيروجينات على وقاية الخلايا السليمة المجاورة.	-19
✓	تمتاز الخلايا التائية القاتلة بوجود بروتينات من النوع CD8 على سطحها.	-20
✓	الصف الأول من أنتيجين خلايا الدم البشرية CLASS I يوجد على جميع خلايا الجسم التي لها نواة.	-21

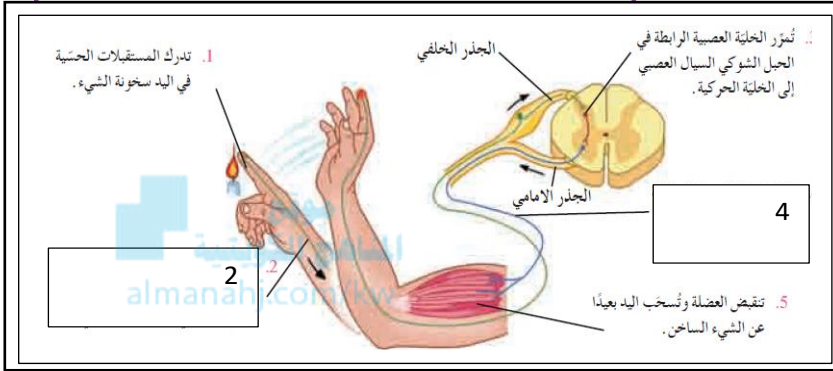
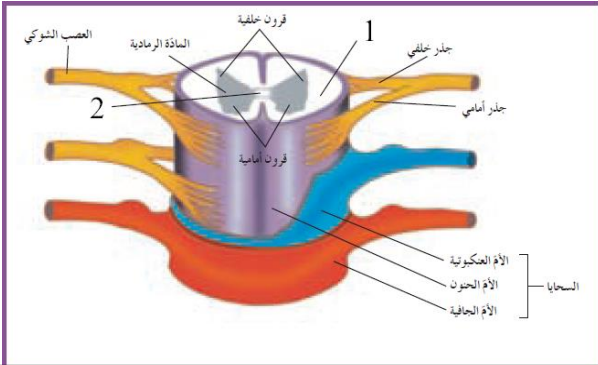


الإجابة	العبرة	
الحبل الشوكي	عضو أنبوبي داخل العمود الفقري مغلف بالسحايا يتكون خلايا عصبية وخلايا الغراء العصبي وأوعية دموية.	-1
الثلم	الشقوق العميقة على سطح القشرة المخية	-2
الجسم الجاسئ	حزمة من الالياف العصبية تربط نصفي الكرة المخية	-3
القشرة المخية	الطبقة الخارجية من المادة الرمادية التي يتكون منها المخ	-4
التلافيف	طيات بارزة بين الشقوق وضمن الفصوص تساهم في زيادة مساحة المراكز العصبية	-5
موقع الفعل المنعكس	استجابة لإرادية لمنبه ما	-6
القوس الانعكاسي	مسار الخلايا العصبية التي تنقل السيالات العصبية منذ بداية المنبه حتى حدوث الاستجابة الية لإرادية أو فعل انعكاسي	-7
الجهاز العصبي السمبثاوي	أحد اقسام الجهاز العصبي الذاتي يتحكم بأعضاء الجسم في حالات الطوارئ ومواجهة الاخطار لتحضير الجسم لتنفيذ اي نشاط يتطلب طاقة كبيرة واجهاد	-8
ارتجاج الدماغ	ضرر يحدث للدماغ نتيجة اصطدامه بعظام الجمجمة من الداخل بسبب ضربة تصيب الرأس	-9
الصدمة	أحد اضطرابات الجهاز العصبي بسبب نقص فجائي في كمية الدم التي تصل إلى الأعضاء الحيوية بالجسم بما فيها الدماغ.	-10
الزهايمر	مرض يفسد فيه نسيج الدماغ نتيجة تراكم ترسيبات بروتينية غير طبيعية وتنتف بعض أجزاء الدماغ	-11
التصلب المتعدد	مرض يصيب الأعصاب والحبل الشوكي حيث يؤثر على الأغلفة الميلينية التي تحمي الخلايا العصبية وتساعد في نقل السيالات العصبية .	-12
شلل الأطفال	مرض فيروسي يصيب المادة الرمادية للحبل الشوكي حيث يدمر الخلايا العصبية الحركية	-13
المنبهات (المنشطات)	العقاقير التي تزيد من نشاط الجهاز العصبي المركزي.	-14
المهبطات	العقاقير التي تبطئ من نشاط الجهاز العصبي المركزي.	-15
الأمفيتامين	منشط قوي يدمر الجسم بطريقة مماثلة للكوكايين.	-16
المواد المهلوسة	العقاقير التي تؤثر في الإدراك الحسي للجهاز العصبي المركزي.	-17
الستيرويدات	هرمونات ليبيدية تستخدم لتحفيز نمو العضلات وزيادة قوتها وأدائها وتستخدم طبياً لتخفيف آلام مرضى التهاب المفاصل.	-18
الكوكايين	عقار يستخدم بشكل قانوني كمسكن للجراحات الأنفية.	-19
المخدرات	العقاقير التي تسكن أو تخفف الألم وتسبب النعاس .	-20



- الشكل التالي يوضح الأغشية السحائية التي تحيط بالحبل الشوكي والمطلوب اكتب البيانات علي الرسم:
1- المادة البيضاء .

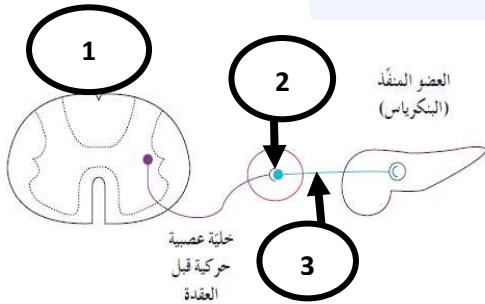
2- القناة المركزية



- ما نوع الخلية في كل من 2 و 4 ؟

2- الخلية العصبية الحسية

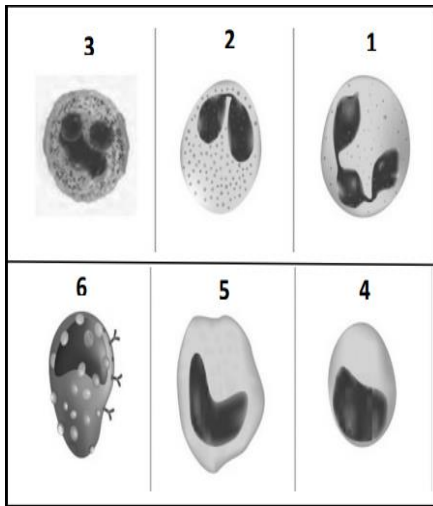
4- الخلية العصبية الحركية



1- النخاع الشوكي

2- عقدة خارجية

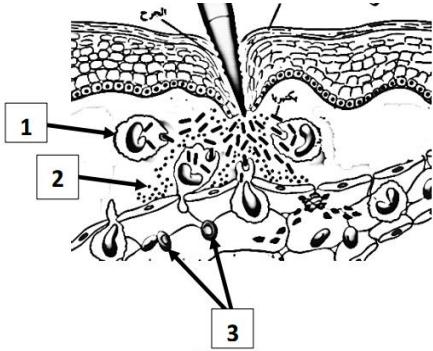
3- خلية عصبية حركية بعد العقدة



الرقم	اسم الخلية	الوظيفة
1	المتعادلة	تقتل الجراثيم بالبلعمة
2	الحمضية	تقتل الديدان الطفيلية وتعرّز تفاعلات الحساسية
3	القاعدية	تفرز الهيستامينات الذي يسبب الالتهاب والحساسية
4	اللمفاوية	تنتج الأجسام المضادة تدمر خلايا الجسم المصابة بالسرطان و المصابة بالفيروسات
5	وحيدة النواة	تدمر الجراثيم والخلايا المصابة بالعدوى وخلايا الدم الحمراء التالفة
6	البدينة	تلعب دور في الاستجابة المناعية تحوي السيتوبلازم فيها على حبيبات غنية بالهيستامين



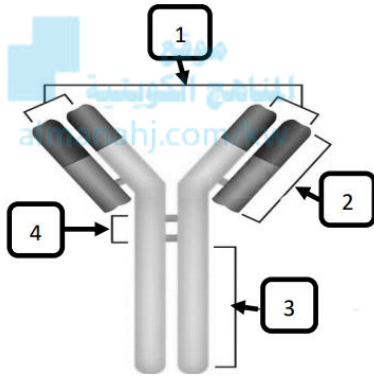
- يتكون خط الدفاع الأول للجسم من الجلد ، ولكن عند حدوث جرح يتم اختراق خط الدفاع الأول
- 1- الخلايا البلعمية .
- 2- الهيستامين.
- 3- خلايا الدم الحمراء



- ما دور الصفائح الدموية التي نفذت من البلازما الى النسيج المتضرر ؟

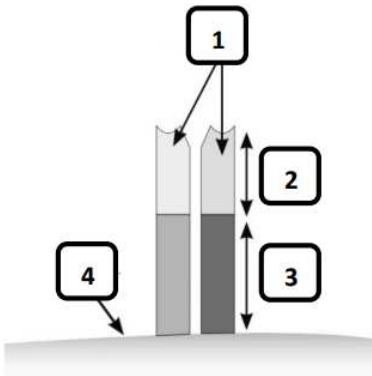
تفرز عوامل التخثر التي تساعد في سد الجروح

- يمثل الشكل المقابل تركيب الجسم المضاد أكمل البيانات:

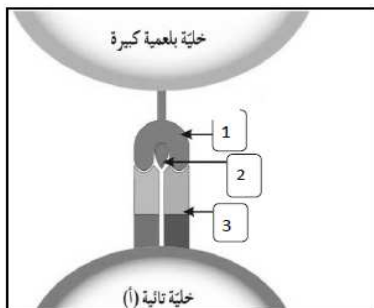


الرقم	الاسم
1	مواقع ارتباط الأنتيجينات
2	منطقة متغيرة
3	منطقة ثابتة
4	منطقة المفصل

- يمثل الشكل مستقبل الخلية التائية أكمل البيانات المطلوبة :



الرقم	الاسم
1	سلسلتين عديدة الببتيد
2	منطقة متغيرة
3	منطقة ثابتة
4	غشاء خلية تائية



الشكل يوضح التعرف المزدوج لمستقبل الخلايا التائية،

اكتب الاسم الذي يشير إليه الرقم:

يشير رقم (1) إلى : أنتجين خلايا الدم البيضاء/ HLA

يشير رقم (2) إلى : جزيء بيتيد

يشير رقم (3) إلى : مستقبل الخلية التائية/ TCR



اكتب التعليل العلمي المناسب لكل عبارة من العبارات التالية:

- 1- تبدو المنطقة الخارجية في الحبل الشوكي بيضاء اللون؟
لوجود محاور خلايا عصبية مغلضة بالميلين.
- 2- تبدو المنطقة الداخلية في الحبل الشوكي رمادية اللون؟
لان المحاور العصبية غير مغلضة بالميلين
- 3- تتلقى المراكز العصبية في المخيخ الرسائل القادمة من الحبل الشوكي والمخ والنخاع المستطيل وتعالجها؟
من أجل تنظيم دقة الحركة على المستويين الزماني والمكاني ولتنسيق حركة العضلات الارادية واللاارادية لتبقى الجسم في حالة توازن
- 4- يعمل المهاد كمركز توزيع رسائل؟
حيث يوجه الرسائل القادمة من الحبل الشوكي الى الأجزاء المناسبة في المخ.
- 5- كثرة التلافيف بين شقوق قشرة المخ وضمن الفصوص؟
تساهم في زيادة مساحة المراكز العصبية.
- 6- يضبط الجهاز العصبي الجسمي الأفعال الارادية والأفعال الانعكاسية؟
لأنه يشتمل الأعصاب الحركية التي تضبط الاستجابات الارادية وعلى الأعصاب الحركية التي تتحكم بالأفعال الانعكاسية الارادية.
- 7- تسمية الفعل المنعكس الشوكي بهذا الاسم؟
لان الخلية العصبية الرابطة في الحبل الشوكي تمرر السعال العصبي من الخلية العصبية الحسية الى الخلية الحركية التي تصل الى العضو المنفذ دون المرور بالدماغ .
- 8- يقوم الجهاز العصبي الذاتي بالمحافظة على اتزان الجسم الداخلي؟
لان الخلايا العصبية الحركية تشكل تشابكات عصبية مع الأعضاء التي تستجيب بطريقة لإرادية كعضلة القلب والغدد الافرازية والعضلات بهدف ضبط استجاباتها.
- 9- يستخدم الجهاز العصبي الذاتي خليتين عصبيتين حركيتين بدلاً من خلية حركية واحدة؟
ليربط الجهاز العصبي المركزي بالأعضاء المنفذة
- 10- يزداد خفقان القلب عند التعرض لموقف مفزع؟
بسبب تأثير الجهاز العصبي الطرفي الذاتي الذي يضبط عدة استجابات لا إرادية في الجسم للحفاظ على الاتزان الداخلي.
- 11- سهولة انتقال مرض الايدز والتهاب الكبد الوبائي للأشخاص متعاطي الخشخاش الآسوي؟
لأنهم يستخدمون ابرة واحدة ضمن مجموعة أشخاص.



12- بعد جسم الانسان (الأمعاء — الانسجة الرخوة في مقلة العين) مرتع خصب للعديد من الامراض ؟

حيث يوفر الظروف البيئية الملائمة مثل درجة الحرارة والرطوبة والمواد الغذائية

13- يظهر على الشخص المصاب بالعدوى أعراض الحمى؟

نتيجة اطلاق الخلايا البلعمية الكبيرة مواد كيميائية تسمى البيروجينات تحث الدماغ على رفع درجة الحرارة.

14- تحمّر المنطقة المصابة بالالتهاب وتتورم ؟

لان الهيستامين يزيد انسياب الدم إلى موضع الإصابة وتزيد كمية البلازما التي تنفذ من الشعيرات الدموية الى السائل بين الخلايا.

15- بعض الانتجينات يرتبط بها أكثر من جسم مضاد خلال الاستجابة المناعية؟

لوجود عدة أنواع من الحاتمات .

16- تسمى الخلايا للمقاومة التائية القاتلة T 8 ؟

بسبب وجود بروتينات CD8 على سطحها.

17- تسمى الخلايا للمقاومة التائية المساعدة T4 ؟

بسبب وجود بروتينات CD4 على سطحها.

18- تمتلك مستقبلات الخلايا التائية موقع ارتباط واحد للانتجين ؟

لأنه مكون من سلسلتان عديدة الببتيد

19- الخلايا التائية المساعدة لها دور هام في جهاز المناعة ؟

لأنها تفرز نوعاً من السيتوكينات ويسمى انترلوكين ، الذي يؤدي دوراً محورياً في الاستجابة المناعية من خلال نقل الإشارات والتواصل بين الخلايا المناعية.

قارن بين كل ممايلي حسب وجه المقارنة المطلوب

1-	المادة الرمادية	المادة البيضاء
المكونات	أجسام الخلايا العصبية - خلايا الغراء زوائد شجرية - محاور غيرميليينية	زوائد شجرية ومحاور خلايا عصبية مغلظة بالميلين
الموقع في الحبل الشوكي	داخلية	محيطية
2-	الاعصاب الدماغية	الاعصاب الشوكية
العدد	12 زوج	31 زوج
3-	الجذر الخلفي للحبل الشوكي	الجذر الأمامي للحبل الشوكي
نوع الرسائل العصبية	حسية	حركية
4-	الخلية العصبية الحركية قبل العقدة	الخلية العصبية الحركية بعد العقدة
موقع جسم الخلية والزوائد الشجرية	داخل الجهاز العصبي المركزي	خارج الجهاز العصبي المركزي داخل العقدة الخارجية



المخيج	المهاد	5-
ضبط حركة تناسق العضلات وتوازن الجسم خلال الحركة والجلوس	مركز توزيع يوجه الرسائل القادمة من الحبل الشوكي الى الأجزاء المناسبة في المخ	الأهمية
الجهاز العصبي نظير السمبثاوي	الجهاز العصبي السمبثاوي	-8
يقلص	يتوسع	بؤبؤ العين
يحفز	يثبط	اللعاب والدموع
يقلص	يوسع	الممرات الهوائية
يبطئ	يسارع	نبضات القلب
يحفز	يوقف	الهضم
يقلص	يرخي	المثانة

الميسكالين	الأمفيتامين	6-
مواد مهلوسة	منبه أو منشط	نوع العقار
المهبطات	المنبهات	7-
الباربيتورات - المسكنات	الكافيين — الكوكايين - الأمفيتامين	الأمثلة



الصف الثاني لأنتيجين خلايا الدم البشرية class II	الصف الأول لأنتيجين خلايا الدم البشرية Class I	-8
الصف الثاني يظهر على بعض خلايا الجهاز المناعي وبخاصة الخلايا البلعمية	الصف الأول يظهر على جميع خلايا الجسم التي لديها نواة.	مكان ظهوره
الخلايا البلعمية	الحمض المعدي	-9
خط دفاع ثاني	خط دفاع أول	نوع خط الدفاع
انترلوكين - 4 (IL — 4)	انترلوكين - 2 (IL - 2)	-10
المناعة الافرازية	المناعة الخلوية	نوع المناعة التي تؤدي دوراً فيها
الجهاز المناعي الفطري	الجهاز المناعي التكيفي	-11
غير متخصص	متخصص	التخصص
الجلد	الاستجابة بالالتهاب	-12
خط الدفاع الأول	خط الدفاع الثاني	نوع خط الدفاع
الطاعون الدملي	المالاريا	-13
البراغيث	البعوض	الكائن الناقل للمرض
الأنترفيرونات	البيروجينات	-14
الخلايا المصابة	الخلايا البلعمية الكبيرة	الخلايا المضرة
وقاية الخلايا السليمة المجاورة	تحت الدماغ على رفع درجة الحرارة	التأثير
المناعة الخلوية	المناعة الافرازية	-15
الخلايا للمضوية التائية	الخلايا للمضوية البائية	نوع الخلايا التي تعتمد عليها



اكتب أهمية كل من التراكيب التالية

يمر خلالها السائل الدماغي الشوكي	1-القناة المركزية في الحبل الشوكي
يوصل الحبل الشوكي بباقي اجزاء الدماغ 2- ينسق العديد من الوظائف الحيوية مثل ضغط الدم والتنفس ومعدل ضربات القلب	2-جذع الدماغ
مركز توزيع يوجه الرسائل القادمة من الحبل الشوكي الى الأجزاء المناسبة في المخ	3-المهاد
المحافظة على اتزان الجسم الداخلي (درجة الحرارة والمحتوى المائي) . مركز التحكم بادراك الجوع والعطش. حلقة الوصل بين جهاز الغدد الصماء والجهاز العصبي.	4-تحت المهاد
ضبط حركة تناسق العضلات وتوازن الجسم خلال الحركة والجلوس	5-المخيخ
الأنشطة الارادية مثل التعلم والتفكير	6-المخ
المناطق الحسية: تؤدي دور في الحس الشعوري والادراك. المناطق الحركية: ضبط الحركات الارادية. الذاكرة والانفعال والكلام.	7-القشرة المخية
يربط نصفي الكرة المخية	8-الجسم الجاسئ
زيادة مساحة المراكز العصبية	9-التلافيف
يضبط العضلات الهيكلية (ضبط الأفعال الارادية والأفعال الانعكاسية)	10-الجهاز العصبي الجسمي
يضبط عدة استجابات لا إرادية في الجسم المحافظة على الاتزان الداخلي للجسم ويعمل تلقائياً دون اي طلب .	11-الجهاز العصبي الذاتي
تحفيز نمو العضلات ولزيادة قوتها وأدائها وتستخدم م طبيياً لتخفيف آلام مرضى التهاب المفاصل.	12-الستيرويدات
تحت الدماغ على رفع درجة الحرارة	13-البيروجينات
وقاية الخلايا السليمة المجاورة.	14-الانترفيرونات
تعطي إشارة ببدء الالتهاب — توسع الأوعية الدموية	15-الهيستامين
تحريك المخاط وما فيه من جراثيم ليتم ابتلاعه الى المعدة	16-الأهداب التي تبطن الممرات الأنفية
تؤدي دور في نقل إشارات التواصل بين الخلايا المناعية	17-الانترلوكين



عدد لكل مما يلي

- 1- أقسام الدماغ ؟ المخ - المخيخ - جذع الدماغ
- 2- أجزاء جذع الدماغ (ساق الدماغ) ؟ الدماغ المتوسط - الجسر (القنطرة) - النخاع المستطيل.
- 3- فصوص المخ ؟ الفص الجبهي — الفص الجداري - الفص الصدغي - الفص القفوي
- 4- شقوق المخ ؟ الشق الخلفي - شق رولاندو - شق سيلفيوس.
- 5- أقسام الجهاز العصبي الطرفي من حيث الشكل والوظيفة ؟
أ- الجهاز العصبي الجسمي ب- الجهاز العصبي الذاتي.
- 6- أقسام الجهاز العصبي الذاتي ؟ الجهاز العصبي السمبثاوي - الجهاز العصبي نظير السمبثاوي
- 7- أمثلة على اضطرابات الجهاز العصبي ؟
ارتجاج الدماغ — الصدمة — السكتة الدماغية — التصلب المتعدد — الزهايمر — شلل الأطفال
- 8- أمثلة عن المنبهات (المنشطات) ؟
الكافيين — الكوكايين — الأمفيتامين.
- 9- يصاب الجهاز العصبي بعدة أنواع من الاضطرابات أكمل الجدول التالي :

الأعراض	نوع الاضطراب
شعور الشخص بالدوخة - تشويش الرؤية - فقدان الوعي.	ارتجاج الدماغ البسيط
شلل دائم أو غيبوبة مستمرة أو إصابة المراكز البصرية والسمعية مما يؤدي إلى الصمم و العمى.	ارتجاج الدماغ الشديد
الشلل - عدم وضوح الكلام - التنميل - غشاوة الرؤية	السكتة الدماغية
الضعف - الدوخة - الإغماء - فقدان الوعي - يصبح الجلد شاحباً رطباً - التنفس سريع وغير عميق - النبض ضعيف وسريع.	الصدمة
فقدان الذاكرة - التوهان - تغير الشخصية	الزهايمر
ضعف البصر أو فقدانه - ضعف القدرة على الكلام - ضعف العضلات - الشلل والارتعاش - الرجفان.	التصلب المتعدد



10- يؤثر على الجهاز العصبي عدة أنواع من العقاقير أكمل الجدول التالي :

العقار	التأثيرات
السترويدات	اضرار في القلب والكبد والجهاز الهرموني
الكافيين	يزيد ضربات القلب — يرفع ضغط الدم ويسرع انتقال السيالة العصبية.
الميسكالين	يتخيل من يتعاطاها مناظر وأصوات ويتفاعل بطريقة غير متوقعة مع الوسط المحيط
الماريجوانا	تبديل الإحساس بالواقع والارتباك العقلي. فقدان الذاكرة لوقت قصير. تدمير الرئتين. انخفاض الهرمونات الجنسية عند الرجال والنساء. almanahj.com/kw انخفاض عدد الحيوانات المنوية عند الرجال. انخفاض دوافع التقدم والنجاح

11- أكمل الجدول التالي :

نوع العقار الكيميائي	من أي نبات يستخرج
الكوكايين	من نبات الكوكا
الميسكالين	من أحد أنواع الصبار
الماريجوانا	من أزهار نبات القنب المجففة
الهيرويين	من نبات الخشخاش الآسيوي

- مكونات خط الدفاع الأول ؟
الجلد — العرق — الدموع — حمض المعدة - المخاط
- ماهي طرق انتقال المرض المعدي ؟
الاتصال المباشر - الاتصال غير المباشر - تناول طعام أو ماء ملوث - عضه أو لسعة الحيوانات.
- أنواع الأنتروكين الذي افزره خلايا T_h ؟
انتروكين - 2 (IL - 2).
انتروكين - 4 (IL - 4) .
- أنواع الخلايا للمفاوية التائية ؟
القاتلة — المساعدة - الكابحة