

إختبار تجريبي ثامن (1)

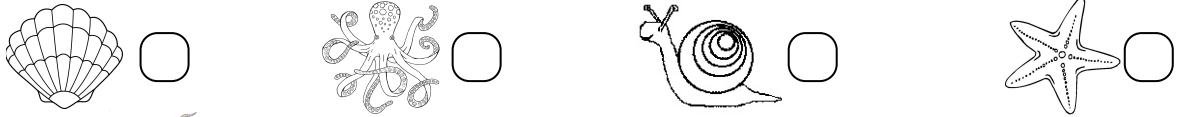
السؤال الأول: اختر الإجابة الصحيحة علميا لكل من العبارات التالية بوضع علامة (√) في المربع المقابل لها:

8

١. ينتشر الأكسجين في دم العنكب عن طريق :

- الكلايبات قرنية الرأس الصدري الرئات الكتابية المغازل

٢. الرخويات التي تنزلق على امتداد القدم الموجودة تحت أجسامها هي :



٣. في الشكل المقابل فإن الرخويان من أهم أعضاء طائفة :

- بطانيات الأقدام ذات المصراعين الرأسقدميات المفصليات

٤. تعود الخاصية الطبيعية والكيميائية للماء إلى :

- كثافة الماء لزوجة الماء قطبية الماء التوتر السطحي

٥. عندما تنهار طبقة الحجر الجيري فجأة تحت تأثير الإذابة تتكون :

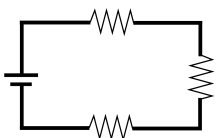
- الحفر البالوعية الكهوف الينابيع الحارة البئر الأرتوازية

٦. عندما يتحد غاز ثاني أكسيد الكربون في الجو بماء المطر يكون حمض :

- الكربونيك الكبريتيك الهيدروكلوريك النيتري

٧. رمز فرق الجهد :

- Ω R I V



٨. الصفة التي لا تمتاز بها الدارة الموضحة عند اضافة مصباح جديد :

- تزيد المقاومة تقل المقاومة يقل التيار بالدارة لا يعمل بتلف مصباح

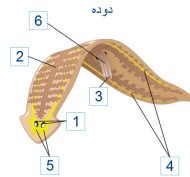
السؤال الثاني (أ) : اكتب بين القوسين كلمة (صحيحة) للعبارة الصحيحة وكلمة (خطأ) للعبارة غير الصحيحة علمياً في كل مما يأتي :

6

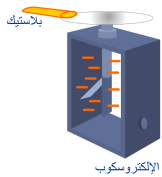
١. المرجانيات ليس لها القدرة على إنتاج شعب ضخمة. ()

٢. ذات المائة قدم تتغذى بطريقة مفترسة. ()

٣. تشترك الإسفنجيات وذات المصراعين بالتغذية بالترشيح. ()



٤. الجزء المسؤول عن الإحساس بالضوء رقم 1. ()



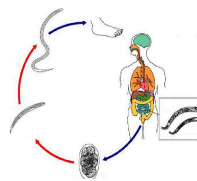
٥. عند لمس قضيب البلاستيك المشحون بقرص الإلكترونيسكوب تنفرج الورقتان. ()

٦. المحلول الإلكتروني المستخدم في السيارة هو أكسيد الرصاص. ()

السؤال الثاني (ب) : أكمل كلا من العبارات التالية بما يناسبها علمياً :

6

١. الرخويات التي تنقسم فيها القدم إلى لوامس (أذرع) هي



٢. الشكل المقابل يمثل ديدان

٣. الزوائد التي تستخدمها القشريات في الإتزان والإحساس تسمى

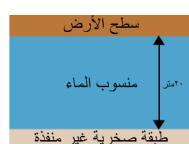
٤. مساحة من الأرض تزود الجداول بالماء الجاري في نظام الصرف النهري تسمى

٥. تتوقف مقاومة السلك على نوع مادته وطوله ودرجة حرارته و



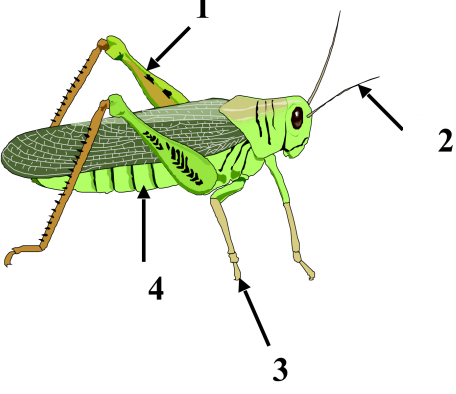
1

٦. من خلال الشكل المقابل منسوب الماء الجوفي مرتفع بالشكل رقم



2

السؤال الثالث (أ) : في الجدول التالي اختر العبارة او الشكل من المجموعة (ب) واكتب رقمها امام ما يناسبها من عبارات المجموعة (أ) :

الرقم	مجموعة (أ)	مجموعة (ب)
	* تركيب في جسم الجراد يستخدم للمشي.	
	* تركيب في جسم الجراد يستخدم للقفز.	
	* كائنات ذات عيون مركبة.	<p>٥. القشريات.</p> <p>٦. بطانيات الأقدام.</p>
	* كائنات ذات عيون بسيطة.	٧. العنكبوتيات.
	* انتقال جسم مشحون إلى آخر بالتلامس المباشر.	٨. الحث.
	* حركة الإلكترونات إلى جزء من الجسم بسبب المجال الكهربائي لجسم آخر	<p>٩. التوصيل.</p> <p>١٠. الدلك.</p>

السؤال الثالث (ب) : أكتب بين القوسين الاسم أو المصطلح العلمي الذي تدل عليه في العبارات التالية :

١. فراغ مملوء بسائل أو تجويف بين المعى وجدار الجسم. ()
٢. تركيب دعامي خارجي يغطي جسم المفصليات. ()
٣. فقدان الجسم أو اكتسابه للإلكترونات يكسبه شحنة كهربائية ()
٤. قوة تضاد سريان الإلكترونات خلال الفتيل والأسلاك. ()

السؤال الرابع (أ) : علل لما يأتي تعليلا علميا دقيقاً :

١. لديدان الأرض أهمية كبيرة للتربة.

.....

٢. تُستخدم المنصهرات في الدوائر الكهربائية.

.....

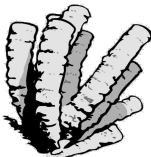
٣. الزيت لا يذوب في الماء.

.....

3

4

السؤال الرابع (ب) : قارن بين كل مما يلي :

وجه المقارنة	خيار البحر	زنابق البحر
وجود الأذرع		
وجه المقارنة		
نوع التماثل		

3

السؤال الرابع (ج) ماذا يحدث في الحالات التالية عند :

١. وصول الجليدية القارية إلى المحيط.

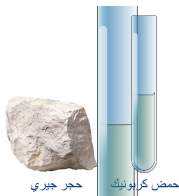
.....

٢. عند قطع جزء من الأسفنج.

.....

٣. عند تفاعل الحجر الجيري مع حمض الكربونيك.

.....



حمض كربونيك
حجر جيري

السؤال الخامس (أ) : حل المسائل التالية :

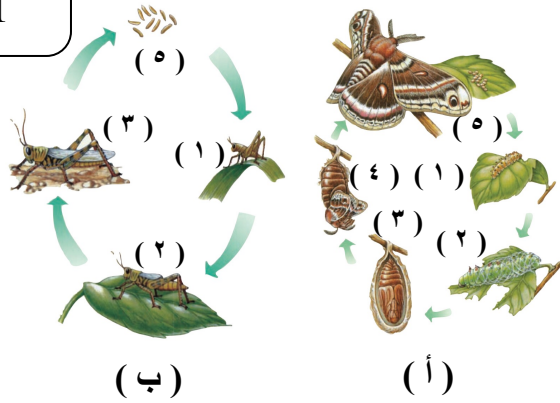
4

جهاز راديو يعمل على فرق جهد (210) فولت و شدة التيار المار (21) أمبير ، احسب مقاومة الجهاز .

جهاز راديو مقاومته (10) Ω وشدة التيار (21) أمبير ، احسب مقدار فرق الجهد .

السؤال الخامس (ب) : ادرس الأشكال التالية ثم أجب عن المطلوب :

1

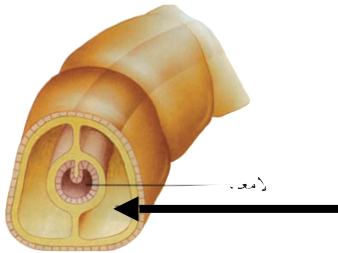


١- دورة حياة التحول الكامل هو الشكل

تتم مرحلة الخادرة (العذراء) عند رقم

٢- أمامك الشرح في الديدان الحلقية

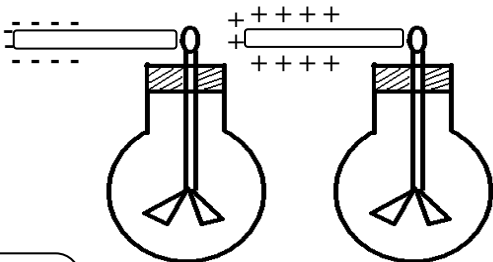
1



- الجزء المشار إليه يمثل

- ووظيفته

٣- الشكل المقابل يوضح نوعان من الكشاف الكهربائي

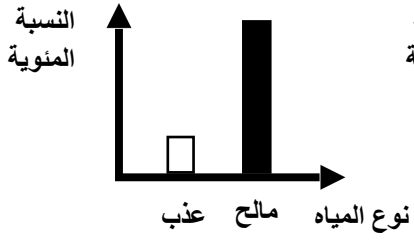


الشكل الصحيح للكشاف الكهربائي عند لمسه بالساق الموضحة هو

السبب

2

٤- الشكل البياني الصحيح الذي يمثل نسبة كل من الماء المالح والماء العذب على سطح الأرض هو ...



السبب