

هنا جميع روابط وقنوات صفوف الكويت التعليمية المميزة
عشرات القنوات في خدمة التعليم واهله
وعشرات من الاعضاء والمشرفين
يعملون ليل نهار لمساعدتكم
مجموعات تطوعية تخدم العمليات التعليمية
جزى الله القائمين عليها خير الجزاء
وشكرا لكل من يساهم ويدعم باي جهد قل ام كثر
نرحب بكم في قروبناكم وقنواتكم

<https://t.me/joinchat/AAAAAEO40LBCM5TO6wNB2w>

إليكم التطبيق الرسمي لموقع المناهج الكويتية على متجر جوجل بلاي, حيث
يساعدكم في الحصول على مذكرات وكتب مدرسية وكل ما يههم الامتحانات
..والاخبار التعليمية اول بأول

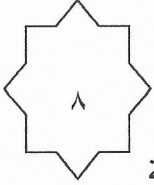
<https://play.google.com/store/apps/details?id=com.almanahj.myapplication>



WWW.KweduFiles.Com

تفويض
إجلاء

السؤال الأول: اختر الإجابة الصحيحة علمياً لكل من العبارات التالية بوضع علامة (✓) في المربع المقابل لها: (٨×١)



غير متماثلة

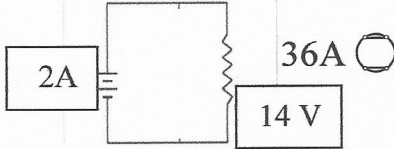
- ١- تستطيع اللاسعات الإحساس في أي اتجاه لأنها: ص ٢١
 ذات تماثل ثنائي ذات تماثل ثنائي جانبي ذات تماثل شعاعي

- ٢- يصبح الجسم مشحون بشحنة سالبة عندما: ص ٧٦
 يفقد بروتونات يكتسب إلكترونات يكتسب بروتونات يفقد إلكترونات

- ٣- الحيوانات الوحيدة التي لها أقدام أنبوبية: ص ٤٧
 الحشرات المفصليات شوحيات الجلد الرخويات

WWW.KweduFiles.Com

٤- شدة التيار للدائرة في الرسم المقابل تساوي: ص ٨٧



- 9A 15A 7A 36A

- ٥- مادة تتكون من جزيئات غير قطبية: ص ١٠٥
 الملح السكر الزيت الماء

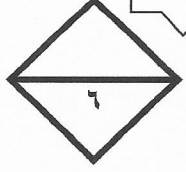
- ٦- الخصائص الطبيعية والكيميائية للماء ترجع إلى: ص ١٠٤
 التوتر السطحي حالته الصلبة درجة الغليان التركيب الجزيئي

- ٧- القطب الموجب في بطارية السيارة يمثل مادة: ص ٨٢
 الرصاص الخارصين أكسيد الرصاص كلوريد أمونيوم

- ٨- تتحول الطاقة الكيميائية في العمود الكهروكيميائي إلى طاقة: ص ٨٢
 حرارية كهربائية ضوئية حركية

١٢

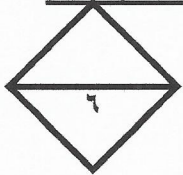
السؤال الثاني (أ) : أكمل العبارات التالية بكلمات مناسبة لتصبح صحيحة علمياً: (٦×١)



- ١- تختلف الديدان عن الالاسعات في عدد طبقات ...النسيج...ص ٢٤
- ٢- تتواجد معظم اعضاء الرخويات في منطقة واحدة تسمى ..الكتلة الحشوية.. ص ٣٣
- ٣- عند ملامسة الكشاف الكهربائي بجسم مشحون بشحنة سالبة فإن ورقتي الكشاف تصبجان ذات شحنة...سالبة...ص ٨٠
- ٤- الجرادة لها زوج من العيون.....المركبة..ص ٤٣
- ٥- وجود المنصهر وسيلة لحماية ...الدارات الكهربائية....من الزيادة في الحمل الكهربائي.ص ٩٦
- ٦- تمتلئ المنخفضات الصغيرة بالمياه وتكون مع مرور الزمن ما يسمى ب...البرك..... ص ١١٠

السؤال الثاني (ب) : أكتب بين القوسين كلمة (صحيحة) أمام العبارات الصحيحة كلمة (خطأ) أمام

العبارات غير الصحيحة لكل مما يلي : (٦×١)



- ١- تعتبر دودة البلاناريا مستقلة المعيشة. ص ٢٥ (..صحيحة..)
- ٢- جسم الحشرة مقسم إلي قسمين رأس وبطن. ص ٣٧ (..خطأ...)
- ٣- يسري تيار كهربائي ثابت عند توصيل عمود كهروكيميائي بدارة كهربائية. ص ٨٤ (..صحيحة...)
- ٤- تزيد القدرة الكهربائية كلما قل فرق الجهد والتيار. ص ٩٤ (خطأ...)
- ٥- يتميز الحجر الرملي بنفاذية عالية. ص ١١٣ (صحيحة...)
- ٦- عمق منسوب الماء الجوفي يعتمد على كمية سقوط الامطار. ص ١١٤ (صحيحة...)

السؤال الثالث(ب) في الجدول التالي اختر العبارة أو الشكل من المجموعة (ب) واكتب رقمها أمام ما يناسبها من عبارات المجموعة : (٦×١)

| الرقم | مجموعة (أ) | مجموعة (ب) |
|-------|---|------------------------|
| (٢) | - خلايا في الإسفنج تستخدم لتحريك الماء واصطياد الغذاء. | ١-خلايا تقيية ص ١٨-١٩ |
| (١) | - خلايا في الإسفنج تشكل مسام الإسفنج التي يدخل منها الأكسجين والمغذيات. | ٢-خلايا مطوقة |
| | | ٣-خلايا شبيهه الاميبا. |
| (٦) | -انتقال الالكترونات من جسم مشحون الى جسم آخر بالتلامس.ص ٧٦ | ٤-الحث |
| (٤) | -حركة الالكترونات الى جزء من الجسم بسبب المجال الكهربائي لجسم اخر. | ٥-الكهرباء الساكنة |
| | | ٦-التوصيل |
| (٨) | - طائفة من شوكيات الجلد لها اذرع طويلة للسوط | ٧-خيار البحر |
| (٧) | - طائفة من شوكيات الجلد لها اجسام طويلة مرنة وليس لها أذرع.ص ٤٨ | ٨- النجوم الهشة |
| | | ٩- زنابق البحر |

السؤال الثالث (ب) : أكتب بين القوسين الاسم أو المصطلح العلمي الذي تدل عليه كل

من العبارات التالية: (٤×١)

- ١- فراغ مملوء بسائل أو تجويف بين المعى وجدار الجسم في الديدان ص ٢٨ (السيلوم...)
- ٢- القوة التي تضاد سريان الإلكترونات خلال الفتيل. ص ٨٦ (المقاومة..)
- ٣- الرخويات التي تنزلق علي امتداد القدم الموجودة تحت أجسامها ص ٣٤ (بطنيات الاقدام..)
- ٤- القدرة علي إذابة العديد من المواد أكثر من أي سائل آخر. ص ١٠٥ (المذيب العام..)

السؤال الرابع: (أ) علل لكل مما يأتي تعليلاً علمياً دقيقاً: (١×٢)

١- خاصية التوتر السطحي للماء ص ١٠٦

لان جزيئات الماء تتجاذب مع بعضها البعض عندما تسحب قوة جزيئا واحدا تتبعه جزيئات اخرى
٢- الرئات الكتابية بالعناكب تتكون من رقائق تشبه صفحات الكتاب ص ٣٩
.....النسيج يكسب الرئات مساحة سطح كبيرة لتبادل الغازات

السؤال الرابع (ب) أي مما يلي لا ينتمي إلى المجموعة مع ذكر السبب. (١×٣)

١. (رافد- نهر - بحيرة - جدول)

الذي لا ينتمي هو : ...بحيرة.....ص ١٠٨-١١٠

السبب: ... لانها مياه ساكنة والباقي مياه جارية.....

٢. (الدودة الكبدية - دودة الإسكارس- الدودة الشريطية- دودة البلاناريا)

الذي لا ينتمي هو :دودة الاسكارس.....ص ٢٦-٢٧

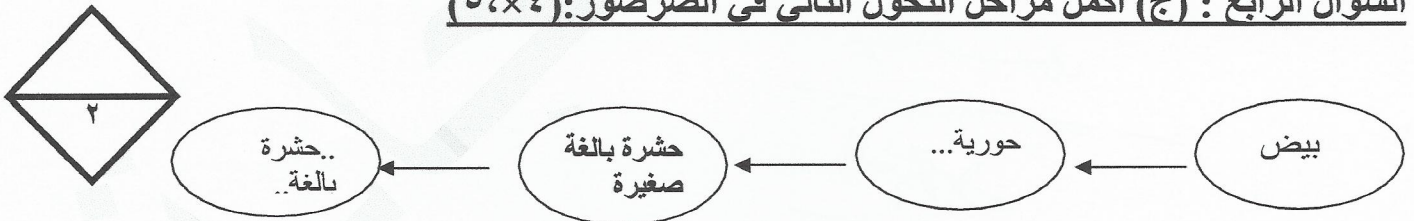
السبب: من الديدان الاسطوانية والباقي ديدان مفلطحة.....

٣. (ذات المائة قدم و الألف قدم - العنكبوتيات - الرأسقدميات - القشريات)

الذي لا ينتمي هو :الرأسقدميات.....ص ٣٦-٣٥

السبب: من الرخويات والباقي مفصليات.....

السؤال الرابع: (ج) أكمل مراحل التحول التالي في الصرصور: (٥،×٤)



يسمي هذا التحول باسمالناقص.....ص ٤٤

السؤال الرابع: (د) ماذا يحدث في الحالات التالية:

١- عند تفاعل الحجر الجيري مع حمض الكربونيك.

.....تتكون الكهوف / الحفر البالوعية(او شرح العملية)...ص ١١٧

٢- عند ارتفاع درجة حرارة وكمية المياه الجوفية في الينابيع ص ١١٦

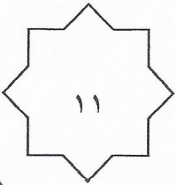
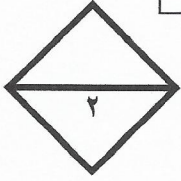
تفور وترتفع لامتار فوق سطح الارض

السؤال الخامس: (أ) أدرس الرسم ثم أجب عن المطلوب:

*يمثل الشكل المقابل العمود الجاف ص ٨٢

القطب السالب للعمود يتكون من ..الخارصين.

القطب الموجب للعمود يتكون من .. الكربون./الجرافيت....

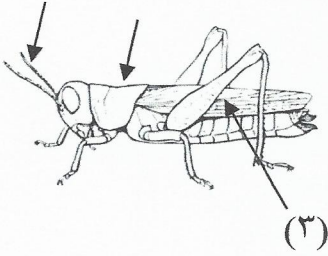
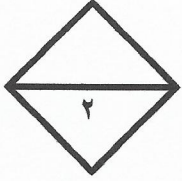


*الشكل المقابل يمثل الجرادة ص ٤٣

أ- جزء الإحساس باللمس والشم يمثل رقم ١.....

ب- جزء الإحساس بالصوت يسمى ب.....

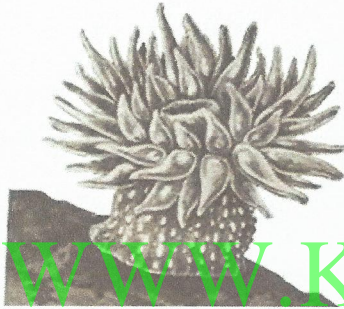
(١) (٢)



*الشكل الذي أمامك يمثل حيوان لاسع

- شكل الجسم يسمى ..بوليب...ص ٢٠-٢١

- تتكاثر اللاسعات لاجنسيا عن طريق.....التبرعم.....



السؤال الخامس: (د) أجب عن المطلوب فيما يلي:

احسب فرق الجهد إذا كانت شدة التيار في دارة كهربائية مغلقة ٤٠ أمبير ومقاومة ساعة

كهربائية متصلة في الدارة الكهربائية ٢ أوم فما مقدار فرق الجهد الكهربائي في الدارة؟

القانون: فرق الجهد = شدة التيار × المقاومة ص ٨٧ درجة

الحل: فرق الجهد = ٢ × ٤٠ = ٨٠ فولت درجة

السؤال الخامس: (ج) قارن بين كل مما يلي حسب الجدول التالي:

| وجه المقارنة | القدرة الكهربائية | الطاقة الكهربائية |
|-----------------------|----------------------------|----------------------------|
| وحدة القياس ص ٩٤-٩٥ | وات / W | الجول / J |
| وجه المقارنة | توصيل المصابيح على التوالي | توصيل المصابيح على التوازي |
| المقاومة الكلية ٩٠-٩٢ | كبيرة | صغيرة |

بالتوفيق للجميع