

تم التحميل من شبكة ياكويت التعليمية



Telegram:
[ykuwait_net_home](https://t.me/ykuwait_net_home)



السؤال الأول: اختر الإجابة الصحيحة علمياً لكل من العبارات التالية وضع إشارة (✓) في المربع المقابل لها (٢×٨):

١. مادة موصلة للحرارة وقابلة للسحب والطرق والتشكيل هي: ص ١٩

- الكربون الكبريت النحاس الزجاج

٢. عنصران يشتركان في عدد إلكترونات المستوي الخارجي هما: ص ٢٩ ص ٣٠

- $17Cl, 8O$ $9F, 17Cl$ $9F, 3Li$ $3Li, 8O$

٣. كأس الماء الصالح للشرب حسب درجة الحموضة هو : ص ٦٩

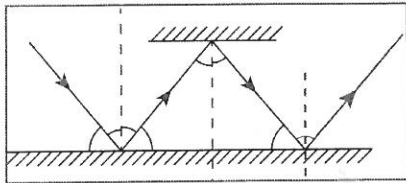


٤. يحدث الإنعكاس غير المنتظم في : ص ٨٨

- المرايا المستوية سطح الماء الساكن الحائط سطح الفلز المصقول

٥. في الشكل المقابل عدد زوايا الإنعكاس يساوي : ص ٨٩

- صفر ٢ ٣ ٤



٦. طول النظر من عيوب الإبصار التي يُمثلها الشكل: ص ١٥٢



٧. أحد عوامل التجوية الكيميائية : ص ١٧٦

- نمو النباتات بين الشقوق الحيوانات الحفارة تجمد الماء الأكسدة

٨. الصواعد والهوابط مظاهر جيولوجية تتكون نتيجة عملية: ص ١٧٦

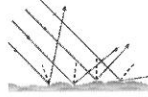
- التجمد التكرين الأكسدة تفاوت درجات الحرارة

١٦

درجة السؤال الاول

السؤال الثاني: أكتب بين القوسين كلمة (صحيحة) للعبارة الصحيحة و كلمة (خطأ) للعبارة غير الصحيحة علمياً في كل مما يأتي : (٨×١)

١. الذرة أصغر وحدة بنائية في العنصر. ص ٢٤ (..صحيحة..)
٢. تميل العناصر الفلزية لاكتساب إلكترون أو أكثر. ص ٣٥ (..خطأ..)
٣. يسير الضوء في خطوط غير مستقيمة عبر الفراغ والأوساط المادية الشفافة. ص ٨٥ (..خطأ..)
٤. الشمس هي المصدر الرئيسي للطاقة الضوئية على سطح الأرض. ص ٨٥ (..صحيحة..)
٥. الشكل المقابل يمثل انعكاساً منتظماً. ص ٨٧ (..خطأ..)
٦. المرآة المستوية سطح منفذ للضوء. ص ٩٣ (..خطأ...)
٧. سرعة الضوء في الهواء أكبر من سرعة الضوء في الماء. ص ١٠٥ (..صحيحة..)
٨. من مسببات التجوية البيولوجية تجمد الماء بين الصخور ص ١٧٧ (..خطأ...)



	درجة السؤال الثاني
٨	

السؤال الثالث : في الجدول التالي اختر العبارة من المجموعة (ب) و أكتب رقمها أمام ما يناسبها من عبارات المجموعة (أ) : (٦×١)

الرقم	المجموعة (أ)	المجموعة (ب)
(.٢.)	عنصر من الغازات النبيلة. ص ٣٣	١. الهيدروجين ٢. الأرجون ٣. الكربون
(.٣.)	عنصر من اللافلزات. ص ٣٣	
(.٤.)	المياه التي تكون نسبة الأملاح فيها قليلة جداً. ص ٧٢	٤. ماء عذب ٥. ماء مالح ٦. ماء مقطر
(.٥.)	المياه التي تكون نسبة الأملاح فيها مرتفعة جداً. ص ٧٢	
(.٨.)	جزء من العين وظيفته حماية أجزاء العين الداخلية. ص ١٤٥	٧. القرنية ٨. الصلبة ٩. القرنية
(.٧.)	جزء من العين وظيفته التحكم في حجم البؤبؤ. ص ١٤٥	

	درجة السؤال الثالث
٦	

درجة السؤال الثالث

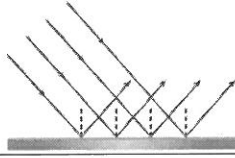
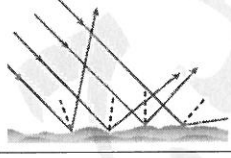
السؤال الرابع (أ) : علل لما يلي تعليلاً علمياً سليماً :- (٢×٢)

١. زيادة ملوحة الماء في الماء الجوفي أو السطحي. ص ٧٣
 لأن التربة والصخور غنية بأنواع متعددة من الأملاح تذوب وتصل إليها... مخلفات المنازل
 والمصانع الناتجة عن الأسمدة والمبيدات.....

٢. تستخدم نظارة ذات عدسة مقعرة لعلاج قصر النظر. ص ١٥٢
 لأنها تفرق الأشعة الضوئية بحيث تسقط على الشبكية.....

السؤال الرابع(ب) : قارن بين كل من (١×٦)

${}_{3}\text{Li}$	${}_{12}\text{Mg}$	وجه المقارنة
.....٢.....٣.....	رقم الدورة ص ٣٠

		وجه المقارنة
.....أملس.....خشن.....	نوع السطح ص ٨٧

تجوية ميكانيكية	تجوية البيولوجية	وجه المقارنة
...حفرة الحيوانات انمو النباتات بين الشقوق...	.. إفراز النباتات أو الطحالب أحماضا ضعيفة على الصخور.....	مثال ص ١٧٧

تم التحميل من شبكة ياكويت التعليمية



Telegram:
ykuwait_net_home

درجة السؤال الرابع

السؤال الخامس (أ): أي مما يلي لا ينتمي للمجموعة مع ذكر السبب :- (٢×٢)

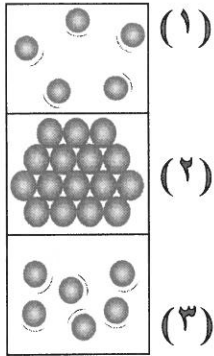
١. Cu - Al - Fe - S ص ٣٣

الذي لا ينتمي هو S...الكبريت.. السبب :.....عنصر لا فلزي...والباقي عناصر فلزية...

٢. معتدلة بالنسبة للجسم - طول الجسم يساوي طول الصورة - مقلوبة - معكوسة. ص ٩٣

الذي لا ينتمي هو مقلوبة.. السبب :..ليست من صفات الصورة في المرآة المستوية ...

السؤال الخامس (ب): ادرس الشكل أو الرسم التالي ثم أجب عن المطلوب :- (١×٢)



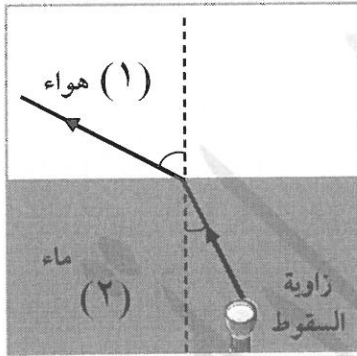
١. جزيئات المادة ذات الترابط الضعيف يمثلها الرقم (١..١) ص ١٧

٢. جزيئات المادة التي تتحرك حركة اهتزازية في مكانها يمثلها الرقم (٢..٢)

(٣)

٣- الوسط الأقل كثافة ضوئية هو رقم ١..... ص ١٠٧

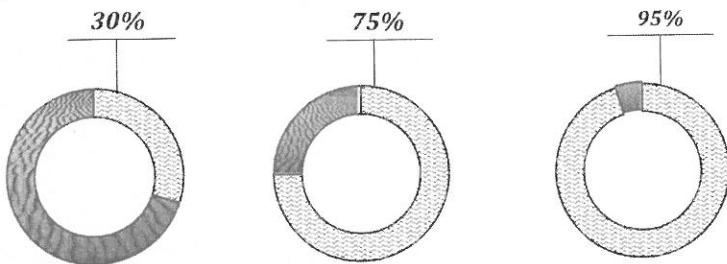
٤- زاوية السقوط ..أقل.....من زاوية الإنكسار



٥- الرسم يوضح النسبة المئوية للمساحات الخضراء في ثلاث مناطق مختلفة : ص ١٨٢

المنطقة التي تتعرض لأقل تأثير لعوامل التعرية تمثلها النسبة ...٩٥%...

٦- فسر إجابتك



...لأن جذور النباتات تعمل على تثبيت حبيبات التربة وتعيق عملية التعرية....

انتهت الأسئلة

درجة السؤال الخامس