

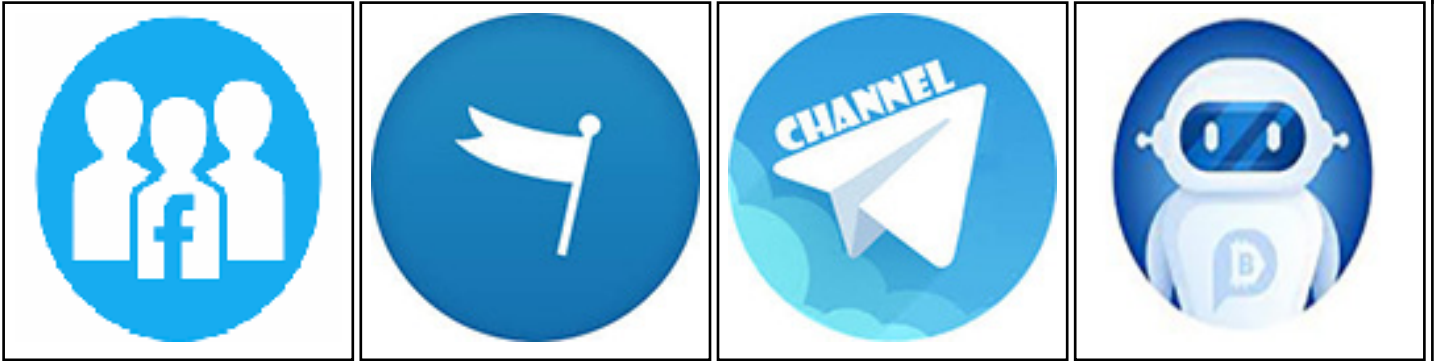
تم تحميل هذا الملف من موقع المناهج الكويتية



الملف نموذج إجابة اختبار الدور الثاني المعتمد من التوجيه الفني

موقع المناهج ← المناهج الكويتية ← الصف العاشر ← علوم ← الفصل الثاني

روابط مواقع التواصل الاجتماعي بحسب الصف العاشر



روابط مواد الصف العاشر على تلغرام

[الرياضيات](#)

[اللغة الانجليزية](#)

[اللغة العربية](#)

[التربية الاسلامية](#)

المزيد من الملفات بحسب الصف العاشر والمادة علوم في الفصل الثاني

مذكرة العموي	1
مذكرة العموي 2	2
اجابة لوراق عمل	3
لوراق عمل	4
بنك اسئلة	5

المادة : الأحياء
الصف : العاشر
الزمن : ساعتان



دولة الكويت
وزارة التربية
التوجيه الفني العام للعلوم

امتحان نهاية الفترة الدراسية الثانية للعام الدراسي 2023 – 2024 م

ملاحظة هامة : عدد صفحات الامتحان (6) صفحات مختلفة

المجموعة الأولى : الأسئلة الموضوعية

(السؤالين الأول والثاني)

3

السؤال الأول : (أ) اختر الإجابة الصحيحة علمياً لكل عبارة من العبارات التالية وذلك

(3 = 1 × 3 درجات)

بوضع علامة (✓) أمام الإجابة الصحيحة :-

ص 21

1- تصنف الاسفنجيات ضمن الحيوانات لأنها:

ذاتية التغذية

متعددة الخلايا

وحيدة الخلية

لها جدر خلوية

ص 73

2- جيوب إصبعية الشكل توجد لدى الأسماك تجري فيها عملية هضم إضافية للغذاء:

الخيوط الخيشومية

الردوب الأعورية

الكليتين

البصلة الشريانية

ص 107

3- من الثدييات التي تستطيع أن تسمع الأصوات ذات الترددات المنخفضة جداً:

الدلافين

الأفيال

الكلاب

الخفافيش

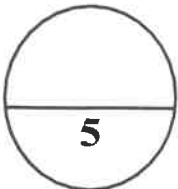
السؤال الأول : (ب) ضع علامة (✓) أمام العبارة الصحيحة وعلامة (×) أمام العبارة

2

(2 = 1 × 2 درجات)

غير الصحيحة لكل عبارة من العبارات التالية :-

م	العبارة	الإجابة
1	تتحرك الميذوزات بواسطة الدفع النفث للماء إلى خارجها.	✓ ص 27
2	تتميز الطيور بقلب مكون من ثلاثة حجرات ودورتان دمويتان منفصلتان.	× ص 97



درجة السؤال الأول

السؤال الثاني: (أ) اكتب الاسم أو المصطلح العلمي الذي تدل عليه كل عبارة من

3

(3 = 1 × 3 درجات)

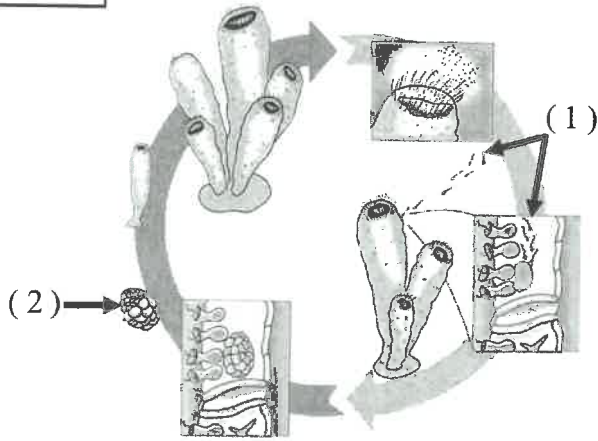
العبارات التالية :-

م	العبارة	الإجابة
1	مجموعة من الحيوانات التي لا تملك عمودًا فقريًا.	اللافقاريات ص 15
2	تركيب في نجم البحر يعمل بصورة تشبه إلى حد كبير آلية عمل الممصات.	أقدام أنبوبية ص 53
3	جزء من الدماغ يضبط جميع السلوكيات عند الطيور مثل الطيران وبناء العش.	المخ ص 98

السؤال الثاني: (ب) ادرس الأشكال التالية جيدًا ثم أجب عن المطلوب :-

2

(2 = 0.5 × 4 درجات)



أولاً : الشكل يمثل تكاثر الاسفنجيات جنسياً

اكتب البيانات التي تشير إليها الأرقام التالية : ص 24



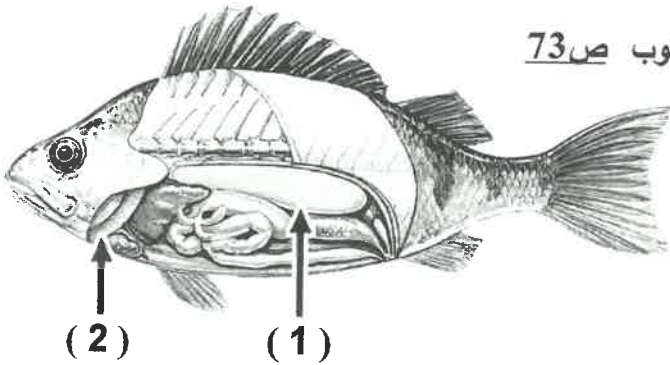
1- حيوان منوى

2- يرقة سابحة

كنترول القسم العلمي
لجنة تقدير الدرجات

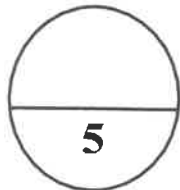
ثانياً : الشكل يمثل الأعضاء الداخلية للسمة، والمطلوب ص 73

اكتب البيانات التي تشير إليها الأرقام التالية:



1- مئانة هوائية

2- خياشيم



درجة السؤال الثاني



المجموعة الثانية : الأسئلة المقالية

اختر ثلاثة أسئلة بفروعها

(السؤال الثالث والرابع والخامس والسادس)

السؤال الثالث: (أ) علل لما يلي تعليلاً علمياً سليماً :- ($3 = 1 \times 3$ درجات)

3

ص16

1- عملية الإخراج مهمة للبقاء على قيد الحياة؟ (يكتفى بنقطة واحدة)

يتخلص من المواد السامة (النشادر) (أو) يُحوّل المواد السامة إلى مواد أقلّ سمية يتخلّص منها

الجسم (أو) يمنع تراكم الأمونيا والفضلات الأخرى (أو) لأن تراكم الأمونيا والفضلات يسبب موت الحيوان.

موقع
المنهج الكويتية
almanhaj.com/kw
ص74

2- تكيف الأسماك الرئوية للعيش في ماء قليل الأكسجين؟

لأن لديها أعضاء متخصصة للتنفس تعمل كالرئتين.

ص105

3- وجود الكرش في الأبقار؟

لأنه يخزن الغذاء ويحتوي على بكتيريا تكافلية تهضم السيليلوز.

السؤال الثالث : (ب) ما أهمية كل مما يلي :- ($2 = 1 \times 2$ درجات)

2

ص17

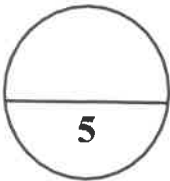
1- العضلات في الحيوانات الثابتة؟

تساعد على التغذية أو ضخ الماء والسوائل من وإلى الجسم.

ص27

1- الهيكل الهيدروستاتيكي للاسعات؟

تمكن الحيوان اللاسع من الحركة.



درجة السؤال الثالث



كنترول القسم العلمي
لجنة تقدير الدرجات



السؤال الرابع: (أ) قارن بإكمال الجدول التالي حسب المطلوب علمياً:

($0.5 \times 6 = 3$ درجات)

شقائق النعمان	الحشرات	(1)
شعاعي	ثنائي الجانب	تماثل الجسم ص 19
الكليتين	الخياشيم	(2)
الفضلات النيتروجينية	ثاني أكسيد الكربون	المادة الإخراجية من خلالها ص 75
الطيور	الزواحف	(3)
ثابتة	متغيرة	درجة حرارة الجسم ص 87+95+93

السؤال الرابع: (ب) أجب عن الأسئلة التالية:- ($1 \times 2 = 2$ درجات)

ص 23

2

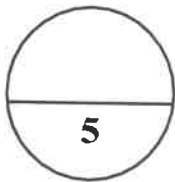
1- كيف تحمي الإسفنجيات نفسها من الكائنات المفترسة؟

من خلال إنتاج السموم التي تجعلها غير مستساغة المذاق أو سامة.

ص 103

2- ما الخصائص المميزة للثدييات؟ (يكتفى بنقطتين)

درجة حرارة الجسم الثابتة- جسمها مغطى بالشعر - توجد في الإناث غدد ثديية.



درجة السؤال الرابع



مركز
مركز
مركز



التربية

وزارة

التوجيه السنوي للعام للعلوم

السؤال الخامس : (أ) اقرأ العبارات العلمية التالية جيداً ثم أجب عن المطلوب :-

3

(3 = 1 × 3 درجات)

1- تعتبر شوكميات الجلد والفقاريات مجموعتين قريبتين من بعضهما. والمطلوب الإجابة عما يلي: ص 54

- يعتبر كلاً من شوكميات الجلد والفقاريات من الكائنات ثنائية: الفم.
- تطور ثقب البلاستيولة في شوكميات الجلد إلى: الشرج.

2- (لتصنيف أي حيوان على أنه ينتمي إلى شعبة الحبليات يجب أن يتمتع بأربع خصائص رئيسية). أذكر اثنين من هذه الخصائص: (يكتفى بنقطتين)

ص 66

(1) حبل عصبي أجوف (2) حبل ظهري (3) جيوب بلعومية (4) ذيل

3- (جلد الحيوان الزاحف جاف وغالباً ما تغطيه حراشف سميكة). والمطلوب الإجابة عما يلي: ص 87

- أ. يمنع الجلد الجاف والحراشف أجسام الزواحف في البيئات الجافة من: فقدان الماء.
ب. عندما يزداد حجم الحيوان الزاحف فإن الطبقة الحرشفية: تتسلخ.

السؤال الخامس : (ب) ادرس الأشكال التالية جيداً ثم أجب عن المطلوب :- (2 = 1 × 2 درجات)

2

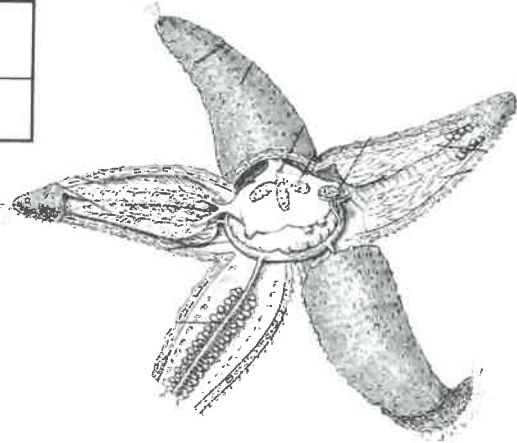
أولاً : الشكل يمثل الجهاز الوعائي المائي لدى

شوكيات الجلد، والمطلوب: ص 54

- ما الوظائف الأساسية التي يؤديها هذا الجهاز؟

(يكتفى بإجابتين)

- التنفس
- الدوران
- الحركة



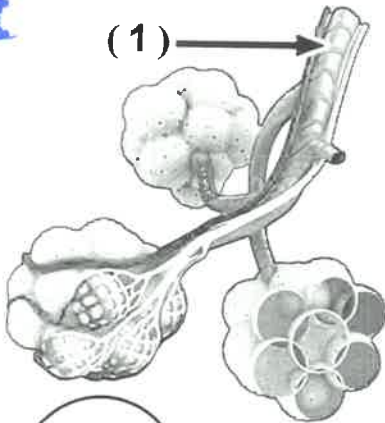
(1) →

ثانياً : ادرس الشكل الذي أمامك وأجب عن المطلوب ص 105

الإجابة عما يلي:

- الشكل يوضح الحوصلات التنفسية

- السهم رقم (1) يشير إلى ممر هوائي



5

درجة السؤال الخامس



كنترول القسم العلمي
لجائزة تقدير الدرجات

3

(3 = 1 x 3 درجات)

السؤال السادس : (أ) أجب عن الأسئلة التالية :-

1- كيف تتخلص مفصليات الأرجل المائية من الفضلات الخلوية؟
تنتقل الفضلات الخلوية من جسم الحيوان مفصلي الأرجل إلى الماء بواسطة الانتشار .

ص 88

2- كيف تصطاد الحرياء الحشرات؟

لها أسنة لاصقة طويلة بطول أجسامها تقلبها إلى الخارج لاصيد الحشرات.

ص 94

3- ما هي أنواع الريش في الطيور؟

- ريش محيطي.
- ريش زغبي.



2

السؤال السادس : (ب) عدد ما يلي :- (2 = 1 x 2 درجات)

ص 22

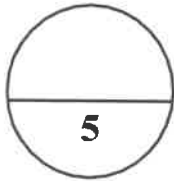
1- المواد المكونة لشويكات الهيكل الصلب في الإسفنجيات:

- كربونات الكالسيوم الطباشيرية.
- السليكا الزجاجية.

ص 90

2- الأغشية المحيطة بالأجنة في بيض الزواحف؟ (يكتفى بنقطتين)

- غشاء الرهل.
- كيس المحّ.
- الكوريون.
- الأنتويز.



درجة السؤال السادس

*** انتهت الأسئلة ***

