

تم تحميل هذا الملف من موقع المناهج الكويتية



الملف نموذج إجابة اختبار الدور الثاني المعتمد من التوجيه الفني (المنهج الكامل)

[موقع المناهج](#) ← [المناهج الكويتية](#) ← [الصف الحادي عشر الأدبي](#) ← [جغرافيا](#) ← [الفصل الثاني](#)

روابط مواقع التواصل الاجتماعي بحسب الصف الحادي عشر الأدبي



روابط مواد الصف الحادي عشر الأدبي على تلغرام

[الرياضيات](#)

[اللغة الانجليزية](#)

[اللغة العربية](#)

[التربية الاسلامية](#)

المزيد من الملفات بحسب الصف الحادي عشر الأدبي والمادة جغرافيا في الفصل الثاني

بنك اسئلة مهم ورائع في مادة الجغرافيا	1
بنك اسئلة ممتاز في مادة الجغرافيا	2
بنك اسئلة مفيد في مادة الجغرافيا	3
بنك اسئلة التوجيه في مادة الجغرافيا	4
نماذج اختبارات في مادة الجغرافيا	5



دولة الكويت
وزارة التربية
التوجيه الفني العام للاجتماعيات

نموذج الإجابة

العام الدراسي : ٢٠٢٣/٢٠٢٤ م
الزمن : ساعتان وربع
عدد الأوراق : (٥)

امتحان المنهج الكامل

لمادة مبادئ علم الجغرافيا وعلم الاقتصاد للصف الحادي عشر (القسم الأدبي)

أجب عن جميع الأسئلة التالية



مركز
موقع
مكتوب
مكتوب
مكتوب

موقع
مكتوب
مكتوب
مكتوب

almanahj.com/kw

السؤال الأول: (موضوعي) ويتكون من (أ - ب - ج - د) : (١٧ درجة)
(أ) ضع خطا تحت الخيار الصحيح من بين الخيارات التي تلي كل عبارة : (٥=٥×١)

١- الجغرافيا المناخية أحد فروع الجغرافيا : ص ٣٠

الإقليمية	التاريخية	البشرية	<u>الطبيعية</u>
-----------	-----------	---------	-----------------

٢- الحيز أو الوسط الذي يتم من خلاله مبادلة السلع والخدمات بين البائع والمشتري بمقابل نقدي يسمى : ص ٢٢١

البنك	النظام الاقتصادي	<u>السوق</u>	النظام التجاري
-------	------------------	--------------	----------------

٣- أضخم وأقدم شجرة على وجه الأرض وعمرها يفوق ٣٥٠٠ سنة : ص ١٥٣

التبليدي	<u>السكوي</u>	المسافر	الأومبو
----------	---------------	---------	---------

٤- يعيش حيوان الكنغر في قارة : ص ١٥٣

افريقيا	آسيا	أوروبا	<u>استراليا</u>
---------	------	--------	-----------------

٥- طبقة الغلاف الجوي التي تنشأ فيها السحب والعواصف والتيارات الصاعدة والهابطة والأمطار والتساقط بأنواعه: ص ١٢١

<u>التروبوسفير</u>	الاستراتوسفير	الميزوسفير	الثيرموسفير
--------------------	---------------	------------	-------------

(ب) أكمل العبارات التالية بما يناسبها فيما درست : (٥=٥×١)

١- أقوى الحركات المائية تأثيراً على السواحل تسمى . الأمواج ص ١٠١

٢- كل شيء معنوي غير ملموس يحصل عليه الفرد وينتفع منه بعد شرائه يسمى. الخدمة ص ١٩٩

٣- الرياح المحلية التي تهب على مصر وتؤدي إلى حدوث العواصف الترابية خلال فصل الربيع تسمى. الخماسين ص ١٣١

٤- شهادات تصدر عن البنك التجاري تثبت إيداع مبلغ معين بعوائد وبفترة محددة تسمى. شهادات الإيداع ص ٢٥٣

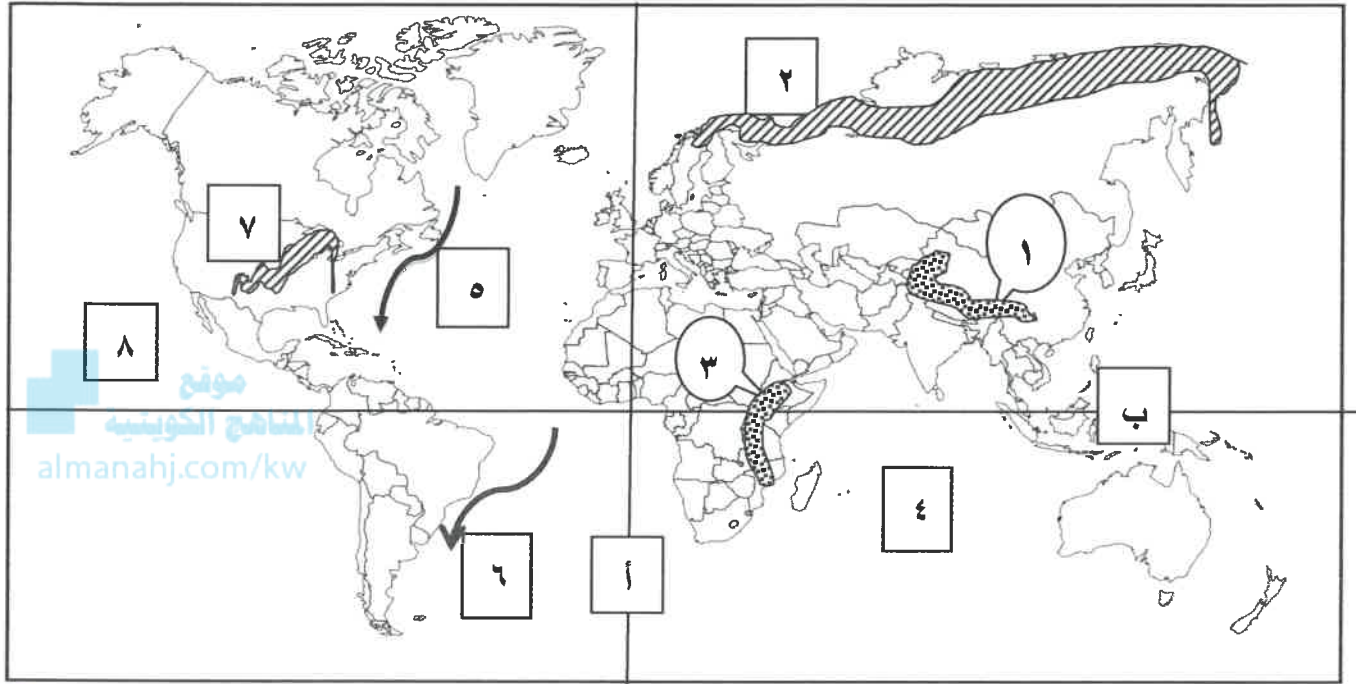
٥- قانون يتمثل بوجود علاقة طردية بين السعر والكمية المعروضة بافتراض ثبات العوامل الأخرى يسمى. قانون العرض

وزارة التربية ص ٢٣٠

التوجيه الفني العام للاجتماعيات

تابع السؤال الأول: (موضوعي)

(ج) لاحظ خريطة العالم التي أمامك ثم اكتب الرقم الدال على العبارات التالية: (٥=٥×١)

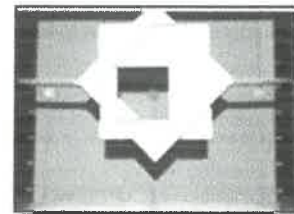


كنترول القسم العلمي
لجنة تقدير الدرجات

- * خط جرينتش يمثل على الخريطة الحرف (أ) ص ٧٠
- * المحيط الهادي يمثل على الخريطة الرقم (٨) ص ١١٦
- * نطاق الأخدود الإفريقي العظيم يمثل على الخريطة الرقم (٣) ص ٨٨
- * تيار شرق البرازيل الدافئ يمثل على الخريطة الرقم (٦) ص ١١٦
- * منطقة من إقليم الصحاري الباردة (التندرا) يمثلها على الخريطة الرقم (٢) ص ١٦٨

(د) ضع عنواناً مناسباً للأشكال والصور التالية: (٢=٢×١)

موقع جسد	الرمز	استطلاع
رقم	الاسم	تاريخ
التاريخ	و بموجب هذا السند ما دفع في	الاسم
التاريخ	القيمة المرفوعة لهذا الشهر	الاسم
القيمة	والتي حاله التأخير عن السداد تستحق جميع الخصومات مرة واحدة	الاسم
التاريخ		التاريخ



١- سوق الكويت للأوراق المالية ص ٢٧٤

٢- كميالية ص ٢٥٣

التربية



وزارة

التوجيه الفني العام للإجتماعيات

السؤال الثاني: (مقالى) ويتكون من (أ - ب - ج) :
(أ) أقرأ الفقرة التالية ثم أجب عما يليها من أسئلة: (٥ درجات)

تعتبر الرياح عاملاً مهماً من عوامل التعرية ، إذ تقوم بتشكيل سطح الأرض في كثير من جهات العالم بصفة تامة ، وفي الأقاليم الصحراوية وشبه الصحراوية بصفة خاصة ، ويرجع ذلك إلى ندرة الغطاء النباتي وكثرة المواد التي فتتها عمليات التجوية ، فيسهل على الرياح نقلها وحملها وإرسابها ، وينتج عنها ظواهر عديدة كاللياردانج والأشكال الصخرية .

١- ضع عنواناً مناسباً للفقرة . ص ٩٦ (درجه)

* عمليات التعرية أو * الرياح (وكل ما يراه المصحح مناسباً)

٢- عدد أهم ظواهر السطح المرتبطة بفعل الرياح كعامل نحت . ص ٩٦-٩٧ (درجتان) (يكتفى بنقطتين)

*الجلاميد المصقولة . *اللياردانج . * الأشكال الصخرية . *المنخفضات الصحراوية .

٣- اذكر طرق النقل بفعل الرياح . ص ٩٧ (درجتان) (يكتفى بنقطتين)

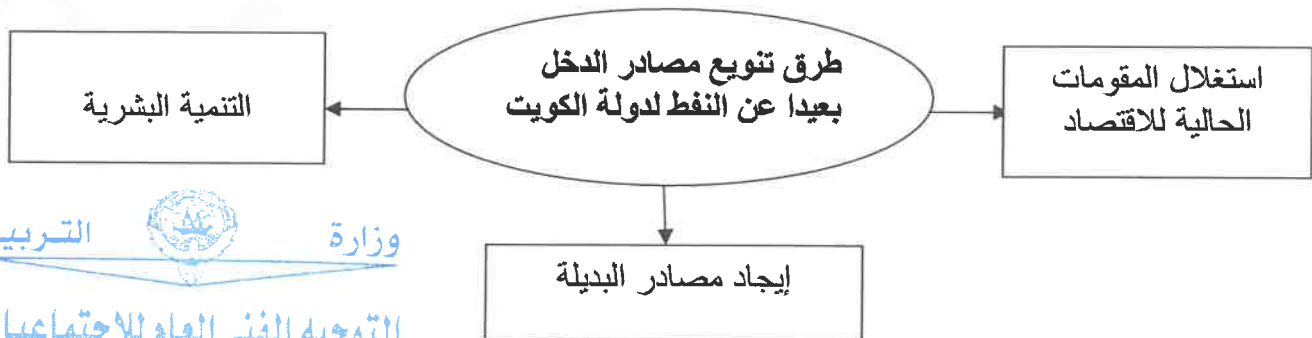
* التعلق . * القفز . * الزحف السطحي .

(ب) فرق بين نتائج كل مما يلي : (٤ درجات)

نتائج دورة الأرض المحورية (حول نفسها) ص ٦٨	نتائج دورة الأرض السنوية (حول الشمس) ص ٧٣
* تعاقب الليل والنهار * الحركة الظاهرية للشمس . * تغيير مسار الأجسام الغازية السائلة * الانتفاخ الاستوائي (يكتفى بنقطتين)	* تأرجح الدائرة الضوئية على دوائر العرض * تتابع الفصول الأربعة : ١- الاعتدال الربيعي ٢- الانقلاب الصيفي ٣- الاعتدال الخريفي ٤- الانقلاب الشتوي (يكتفى بنقطتين)

(ج) ارسم خريطة ذهنية لطرق تنوع مصادر الدخل بعيداً عن النفط لدولة الكويت : ص ٢٧٦

(٤ درجات) (درجة للتصميم + ثلاث درجات للنقاط) ملاحظة : يكون الرسم بأي شكل مقارب حسب فهم المتعلم

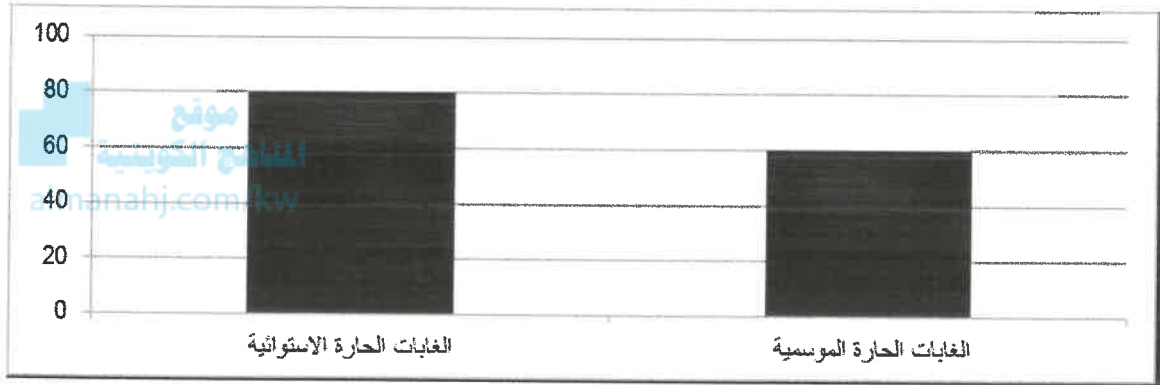


السؤال الثالث: (مقال) ويتكون من (أ - ب - ج) :

(أ) ادرس الجدول الذي أمامك ثم أجب عن الأسئلة التالية : (٣ درجات)

كمية المطر السنوي	الأقاليم الحيوية
٨٠ بوصة	الغابات الحارة الاستوائية
٢٠ بوصة	الغابات المعتدلة الدفيئة
٦٠ بوصة	الغابات الحارة الموسمية

- ١- استخرج من الجدول أقل إقليم حيوي في كمية المطر السنوي. الغابات المعتدلة الدفيئة ص ١٥٢ (درجة)
- ٢- حول كمية المطر السنوي في (إقليم الغابات الحارة الاستوائية - والغابات الموسمية) إلى أعده بيانية في الشكل المقابل . (درجتان)



(ب) علل ما يلي : (٤ درجات)

١- أهمية علم الجغرافيا . ص ٢٩ (درجتان) (يكتفى بنقطتين)

* عمليات التخطيط الإقليمي .

* عمليات التخطيط البيئي .

٢- أهمية الغلاف الجوي. ص ١٢١ (درجتان)

* يحمي سطح الأرض من تساقط بقايا الشهب والنيازك من الفضاء الخارجي .

* الغلاف الجوي هو سبب الحياة على سطح الأرض ، لأن الهواء وما فيه من مكونات هو مصدر تكوين السحب والغيوم

وهبوب الرياح وسقوط الأمطار وتكوين الموارد المائية على سطح الأرض ، وجود غاز الأكسجين الذي تعتمد عليه كل

الكائنات الحية في عملية التنفس .

(ج) اكتب فيما يلي : (٦ درجات)

١- عناصر النظام النهري . ص ٩٩ (درجتان) (يكتفى بنقطتين)

* حوض النهر . * مجرى النهر . * وادي النهر . * شبكة التصريف المائي .

٢- محددات العرض ص ٢٣٠ (درجتان) (يكتفى بنقطتين)

* تكاليف عناصر الإنتاج . * التطور التقني . * الدعم والضرائب .

٣- أهداف اقتصاد الأسرة . ص ٢٩٥ (درجتان) (يكتفى بنقطتين)

* مساعدة الأسرة على تدبير أمورها المادية وفق إمكانياتها المالية المتاحة .

* توعية الفرد بتصرفاته الاستهلاكية ليكون مبنياً على مبدأ الرشد والعقلانية والاعتدال في قرارات الشراء حسب الحاجة .

* وضع ميزانية للأسرة يتم من خلالها ضبط النفقات وتحديد الإيرادات بحيث يتم اتباع نظام للإنفاق الصحيح .

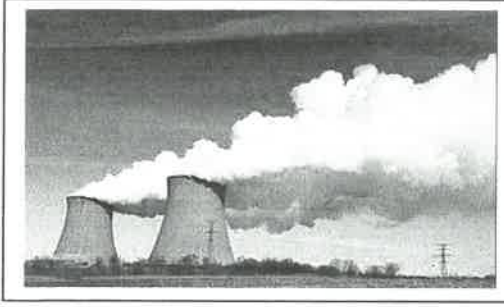
وزارة التربية



التوجيه الفني العام للإجتماعيات

السؤال الرابع : (مقال) ويتكون من (أ - ب - ج) :

(أ) لاحظ الشكل المقابل ثم أستعن به للإجابة على الأسئلة التالية : ص ١٧٥ - ١٧٦ (٣ درجات)



١- ما اسم الدولة التي حصلت فيها حادثة المفاعل النووي في الشكل المقابل والذي حدث في عام ١٩٨٦م ؟ (درجة)

- الاتحاد السوفيتي السابق - أوكرانيا .

٢- عدد النتائج المترتبة عن هذه الحادثة. (درجتان) (يكتفى بنقطتين)
* مقتل ٤٧ شخصاً .

- * تعرض ١٣٠ ألف شخص لجرعات عالية من الإشعاع انتهت بحدوث ٨٠٠ حالة إصابة بالسرطان معظمها من الأطفال.
- * إعدام الكثير من المحاصيل الزراعية والمواد الغذائية التي لوثت بالإشعاع .
- * إجلاء سكان المناطق المجاورة .
- * النفايات النووية لها مخاطر كبيرة على البيئة لا تقل عن مخاطر التسرب الإشعاعي .

موقع
المنهج الكويتية
almanahj.com/kw

(ب) فرق بين كل من حيث المفهوم : (٦ درجات)

السلع الاستهلاكية غير المعمرة ص ٢٠٤	السلع الاستهلاكية المعمرة ص ٢٠٤
السلع التي لا يستطيع الفرد من استخدامها لفترة طويلة من الزمن .	السلع التي يستطيع الفرد استخدامها لفترة طويلة من الزمن .
الإنفاق الحكومي ص ٢٤٠	الإنفاق الاستهلاكي ص ٢٤٠
ما تقوم الحكومة بإنفاقه من بناء مدارس ومستشفيات وطرق وغيرها .	أهم وأكبر هذه القطاعات وهو ما نقوم نحن المستهلكين بشراؤه من سلع وخدمات .
سرعة الموجة ص ١١٤	طول الموجة ص ١١٤
المسافة التي تقطعها الموجة في فترة زمنية معينة	المسافة بين قمتين متتاليتين

(ج) عدد لكل مما يلي : (٤ درجات)

١- العوامل التي تؤثر في الإشعاع الشمسي . ص ١٢٣ (درجتان) (يكتفى بنقطتين)

- * قوة النشاط الإشعاعي للشمس .
- * مدى شفافية طبقات الغلاف الجوي .
- * مقدار زاوية ميل الأشعة الشمسية على سطح الأرض .
- * اختلاف طول المسافة بين الشمس و سطح الأرض .
- * اختلاف عدد ساعات سقوط أشعة الشمس على الأرض .

٢- مميزات الحياة النباتية في إقليم الصحارى الحارة . ص ١٦٦ (درجتان) (يكتفى بنقطتين)

- * تتحمل الجفاف .
- * قصر القامة .
- * جذورها تمتد عرضياً في التربة لمسافات بعيدة بحثاً عن الرطوبة .
- * زيادة سمك اللحاء .
- * معظمها (حولية)



كنترول القسم العلمي
لجنة تقدير الدرجات

وزارة التربية

التوجيه الفني العام للإجتماعيات

- انتهت الإجابة -