

تم تحميل هذا الملف من موقع ملفات الكويت التعليمية



[com.kwedufiles.www//:https](https://www.kwedufiles.com)

*للحصول على أوراق عمل لجميع الصفوف وجميع المواد اضغط هنا

* للحصول على أوراق عمل لجميع مواد الصف التاسع اضغط هنا

<https://kwedufiles.com/9>

* للحصول على جميع أوراق الصف التاسع في مادة علوم ولجميع الفصول, اضغط هنا

<https://kwedufiles.com/9science>

* للحصول على أوراق عمل لجميع مواد الصف التاسع في مادة علوم الخاصة بـ الفصل الثاني اضغط هنا

<https://www.kwedufiles.com/9science2>

* لتحميل كتب جميع المواد في جميع الفصول للـ الصف التاسع اضغط هنا

<https://www.kwedufiles.com/grade9>

* لتحميل جميع ملفات المدرس دعاء رمادي اضغط هنا

[bot_kwlinks/me.t//:https](https://t.me/bot_kwlinks)

* للحصول على جميع روابط الصفوف على تلغرام وفيسبوك من قنوات وصفحات: اضغط هنا

الروابط التالية هي روابط الصف التاسع على مواقع التواصل الاجتماعي

مجموعة الفيسبوك

صفحة الفيسبوك

مجموعة التلغرام

بوت التلغرام

قناة التلغرام

رياضيات على التلغرام

اليوم	التاريخ	الحصة	المكان	الصف	عنوان الدرس
					مما يتركب الجهاز الهضمي ؟ ص ٢١-٢٣

المعيار المتعلم قادر على أن: يبين استقصاء تركيب الجهاز الهضمي ووظيفة كل جزء من أجزائه و ادراك العلاقة بين مساحة السطح وعملية الامتصاص و تقدير نعمة الهضم والامتصاص في المحافظة على صحة الإنسان

المدمج التعبير عن الحقائق المتصلة باستخدام المعرفة والمهارات المكتسبة لتصميم نماذج من مادة التريية الفنية .

(A٨-٨)

المعيار يصف عملية الهضم بواسطة الأعضاء التي يتكون منها الجهاز الهضمي .

النطاق عمليات

المفاهيم العلمية بالكفاية الخاصة :

- ١- يعتبر الجهاز الهضمي من أهم الأجهزة الموجودة في جسم الإنسان وهو المسئول عن تفتيت الغذاء وهضمه للاستفادة منه وتوزيعه على جميع أجزاء الجسم .
- ٢- الغذاء مصدر الطاقة لدى الإنسان فبدونه لا يستطيع الإنسان العيش و القيام بأنشطة حياته .
- ٣- مكونات الجهاز الهضمي بالترتيب : الفم - المرئ - المعدة - الأمعاء الدقيقة - الأمعاء الغليظة .

نهج التعلم:

نشاط المتعلم	نوع النشاط	المهارات المكتسبة	مواد وأدوات النشاط	الاستراتيجيات وأساليب التعلم
مما يتركب الجهاز الهضمي ؟	جماعي	الاستنتاج- الملاحظة - المناقشة	كتاب الطالب ص ٢١ - فيلم تعليمي - او مجسم او مصور	العصف الذهني - خريطة مفاهيم
نشاط الرحلة الاولى (الفم)	جماعي	الاستنتاج - الملاحظة - إجراء التجربة	كتاب الطالب ص ٢٢ - سكر او نشا + ماء	التعلم بالاكتشاف
نشاط الرحلة الثانية (المرئ)	جماعي	الاستنتاج - الملاحظة - إجراء التجربة	كتاب الطالب ص ٢٢ - انبوية زجاجية - كرة مطاطية	التعلم بالاكتشاف
نشاط الرحلة الثانية (المعدة)	جماعي	الاستنتاج - الملاحظة - إجراء التجربة	كتاب الطالب ص ٢٣ - خل - كيس بلاستيكي - او خلط	التعلم بالاكتشاف - العصف الذهني

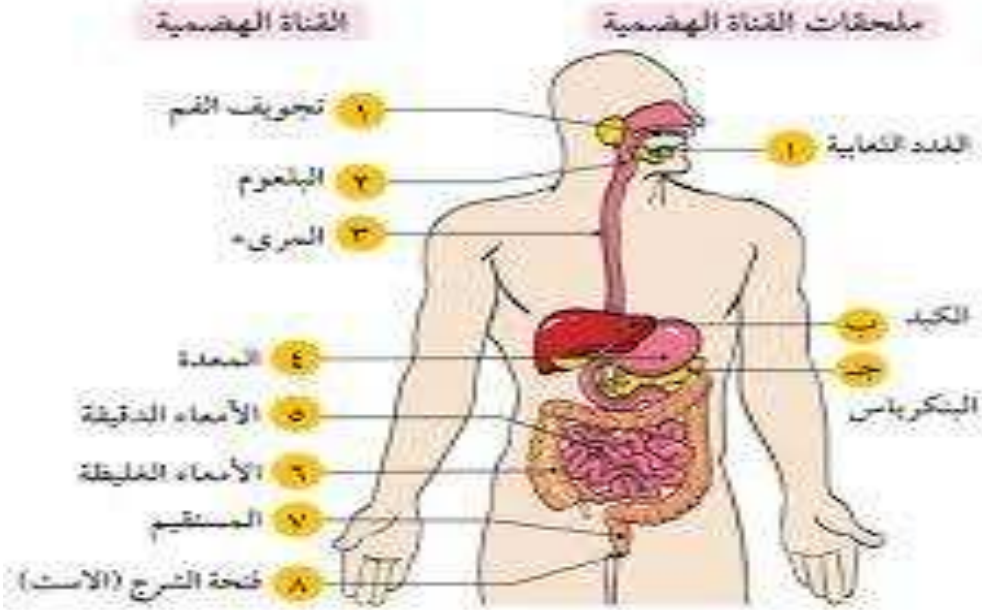
تنفيذ خطة الدرس :

- في بداية الحصة اعرض علي الطالبات فيلم تعليمي للجهاز الهضمي او مجسم او مصور يوضح

تركيب وأجزاء الجهاز الهضمي ثم اسال الطالبات الاسئلة التالية :

ماهي مكونات الجهاز الهضمي بالترتيب ؟ .

ثم اطلب منهم تدوين ما يشاهدونه وتم ملاحظته في الكتاب المدرسي صفحة ٢١ .



ثم اقوم بالتركيز مع الطالبات اهمية ترتيب اجزاء الجهاز الهضمي اثناء عملية الهضم وهي كالتالي :

(: الفم - المريء - المعدة - الأمعاء الدقيقة - الأمعاء الغليظة) .

رحلة الغذاء

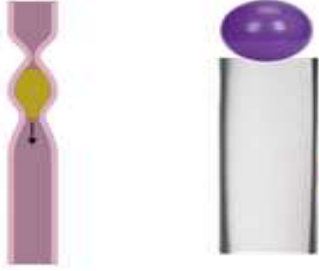
ثم اتناقش مع الطالبات من خلال أنشطة الكتاب المدرسي في رحلة الطعام خلال اجزاء الجهاز الهضمي :

الرحلة الاولى (الفم) : الكتاب المدرسي صفحة ٢٢ (باستخدام النشا او السكر + الماء)

أمامك كأسين أيهما يذوب أسرع السكر أم النشا في الماء ()
فسر إجابتك
السكر سريع الذوبان أما النشا يحتاج إلى وقت أكبر لذوبانه
ماذا يحدث للنشا في فم الإنسان ؟
يهضم الطعام في الفم

الرحلة الثانية (المروء) : الكتاب المدرسي صفحة ٢٢ (انبوبة زجاجية + كرة مطاطية) :

- ضع كرة مطاطية في أنبوب مطاطي محاولاً إخراجها من الجهة الأخرى كما في الشكل
أوصف حركة الكرة في الأنبوب



تنزل بتدرج على شكل حلقات

ما مدى التشابه بين حركة الكرة في الأنبوب وحركة الطعام في المريء؟ فسر
تشابه كبير حركة الطعام في المريء تكون بطيئة وعلى شكل حركة دودية

الرحلة الثالثة (المعدة) : الكتاب المدرسي صفحة ٢٣ (كيس بلاستيك + خبز او خلاط)

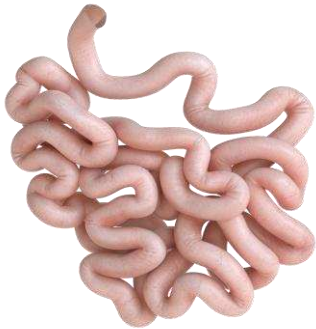
- ضع كمية من الخبز في كيس بلاستيكي ثم اضغط عليه عدة مرات . ماذا حدث ؟
يتفتت الخبز

- أضف الخل إلى الكيس ثم استمر بالضغط ماذا حدث ؟
يتفتت الخبز ويتحول إلى سائل

- اخرج محتوى الكيس وقارنه مع وظيفة المعدة ؟
يتحول الخبز إلى سائل ليهضم

ثم اوضح للطالبات ان رحلة الطعام في الامعاء طويلة واطلب منهم ملاحظة التركيب

الامعاء ثم اتناقش معهم ان :



الأمعاء الدقيقة طويلة ومتعرجة ليهضم باقي الطعام
ثم اطلب من

الطالبات تفسير أين تذهب الفضلات بعد هذه الرحلة ؟ وكيف

تخرج من الجهاز الهضمي ؟ (الامعاء الغليظة)

التقويم الصفي :

س١- ما هي اجزاء الجهاز الهضمي بالترتيب ؟

س٢- حل مكونات الجهاز الهضمي بالكتاب المدرسي صفحة ٢٦ . ؟