

تم تحميل هذا الملف من موقع المناهج الكويتية



الملف نموذج إجابة منطقة مبارك الكبير

[موقع المناهج](#) ⇨ [المناهج الكويتية](#) ⇨ [الصف التاسع](#) ⇨ [اجتماعيات](#) ⇨ [الفصل الأول](#)

روابط مواقع التواصل الاجتماعي بحسب الصف التاسع



روابط مواد الصف التاسع على تلغرام

<a href="#">الرياضيات</a>	<a href="#">اللغة الانجليزية</a>	<a href="#">اللغة العربية</a>	<a href="#">التربية الاسلامية</a>
---------------------------	----------------------------------	-------------------------------	-----------------------------------

المزيد من الملفات بحسب الصف التاسع والمادة اجتماعيات في الفصل الأول

<a href="#">مسودة كتاب الطالب اجتماعيات لعام 2018</a>	1
<a href="#">نموذج اجابة اختبار لعام 2017 تعليم خاص</a>	2
<a href="#">نموذج اجابة اختبار لمنطقة العاصمة لعام 2016 في مادة الاجتماعيات</a>	3
<a href="#">مراجعة رائعة للفصل الاول في مادة الاجتماعيات</a>	4
<a href="#">حل تقويم الكورس الاول في مادة الاجتماعيات</a>	5

# نموذج الإجابة



العام الدراسي : ٢٠٢١/٢٠٢٢م

امتحان نهاية الفترة الدراسية الأولى

الزمن : ساعة و ٤٥ دقيقة

مقرر / الكويت والعالم

عدد الصفحات : ( ٦ )

الصف التاسع

( نموذج الإجابة )

وزارة التربية

الإدارة العامة لمنطقة مبارك الكبير التعليمية

التوجيه الفني للاجتماعيات

\*\*\*\*\*

أجب على جميع الأسئلة التالية

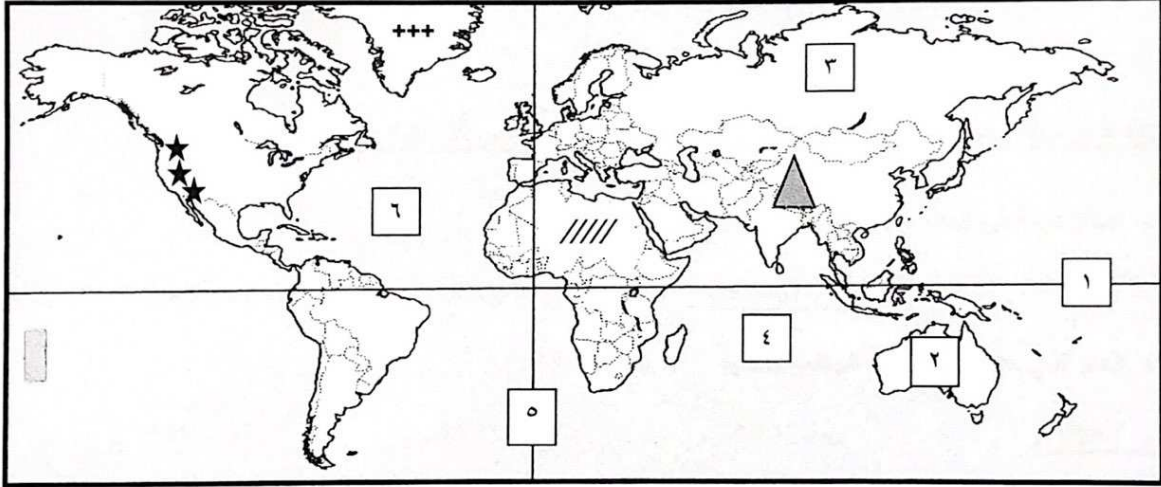
السؤال الأول : ( الموضوعي ) ويتكون من ( أ - ب - ج - د - هـ - و ) : ( لكل سؤال درجة = ٣٠ درجة )

موقع

المناهج الكويتية

almanahj.com/kw

( أ ) لاحظ خريطة العالم الصماء ثم أكتب الرقم أو الرمز الدال على العبارات التالية :



\* خط الاستواء يمثله على الخريطة الرقم ( ١ ) ص ١٩

\* المحيط الهندي يمثله على الخريطة الرقم ( ٤ ) ص ٢٠

\* قارة استراليا يمثله على الخريطة الرقم ( ٢ ) ص ٢٠

\* جبال الهيمالايا يمثله على الخريطة الرمز (  $\Delta$  ) ص ٢٥

\* الأقليم المناخي القطبي ( التندرا ) يمثله على الخريطة الرمز ( + + + ) ص ٢٩





تابع / السؤال الأول ( الموضوعي ) :

( ب ) أكمل العبارات التالية فيما درست :

- ١- خط طول ١٨٠° والذي يبدأ منه اليوم يسمى ... خط التاريخ الدولي ... ص ١٨
- ٢- تبلغ نسبة البحار والمحيطات من المساحة الكلية لسطح الكرة الأرضية حوالي ... ٧١% ... ص ٣٠
- ٣- العام الذي عقد فيه المؤتمر الدولي للأرض في مدينة ريو دي جانيرو بالبرازيل ... ١٩٩٢ م ... ص ٨١
- ٤- وحدة قياس ضغط الصوت volume تسمى ... الديسيبل ... ص ٦٩
- ٥- الصورة التي أمامك لعالم الطبيعة اسمه ... هنري ديفيد ... ص ١٦



موقع  
الكويتية  
almanahj.com

( ج ) ضع خطأ تحت الخيار الصحيح من بين الخيارات التي تلي كل عبارة مما يأتي :

- ١- أصغر دولة في العالم من حيث المساحة : ٢٠ ص  
أ - عمان      ب - الفاتيكان      ج - بولندا      د - تركيا
- ٢- العام الذي حدثت فيها سنة الهدامة الثانية : ٢٧ ص  
أ - ١٩٥٤ م      ب - ١٩٥٥ م      ج - ١٩٥٦ م      د - ١٩٥٧ م
- ٣- نظام تحديد المواقع العالمي مبني على الأقمار الصناعية : ١٠٠ ص  
أ - GIS      ب - SQL      ج - MIS      د - GPS
- ٤- تبلغ نسبة الرمل في تربة دولة الكويت : ٦٧ ص  
أ - ٩٣%      ب - ٩٤%      ج - ٩٥%      د - ٩٦%
- ٥- تعتبر من أكبر الدول المانحة في العالم : ١٠٤ ص  
أ - الصين      ب - اليابان      ج - المملكة المتحدة      د - مصر





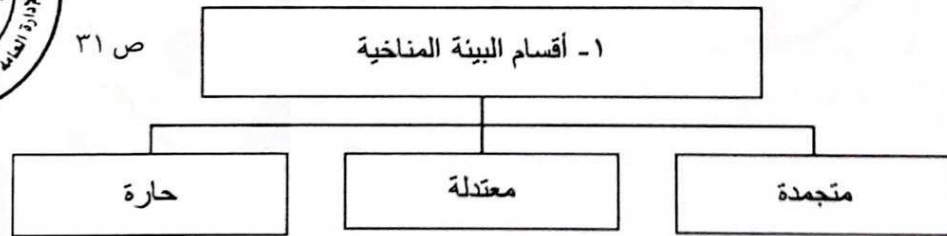
تابع / نموذج الإجابة لامتحان مقرر الكويت والعالم - للصف التاسع - الفترة الأولى - للعام الدراسي : ٢٠٢١ / ٢٠٢٢ م

تابع / السؤال الأول (الموضوعي) :

( د ) أكتب المفاهيم أو المصطلحات الدالة على العبارات التالية :

م	المفهوم أو المصطلح	العبرة
١	البيئة ص ١٥	الإطار الذي يعيش فيه الانسان ويحصل فيه على مقومات حياته ويتفاعل فيها مع عناصر البيئة الأخرى .
٢	المناخ ص ٢٧	حالة الجو خلال فترة زمنية طويلة .
٣	التصحّر ص ٧٢	تناقص في قدرة الإنتاج البيولوجي للأرض , أو تدهور خصوبة الأراضي المنتجة بالمعدل الذي يكسبها ظروف تشبه الأحوال المناخية الصحراوية .
٤	الأمن المائي ص ٧٨	توفر الكميات الكافية من المياه ذات النوعية الجيدة الضرورية وفي الوقت نفسه توفر كميات المياه المطلوبة لاستدامة وتعزيز وظائف النظم الايكولوجية المهمة .
٥	العلاقات الاقتصادية الدولية ص ٩٩	الانفتاح العالمي على التجارة الدولية وتبادل السلع والخدمات وانسياب رؤوس الأموال

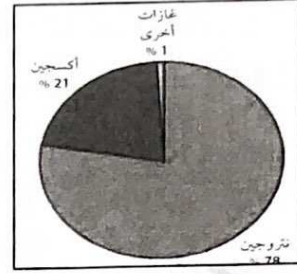
( هـ ) أكمل المخططات السهمية التالية :



تابع / نموذج الإجابة لامتحان مقرر الكويت والعالم - للصف التاسع - الفترة الأولى - للعام الدراسي : ٢٠٢١ / ٢٠٢٢م

تابع / السؤال الأول (الموضوعي) :

( و ) أكتب مدلولات الأشكال التالية :

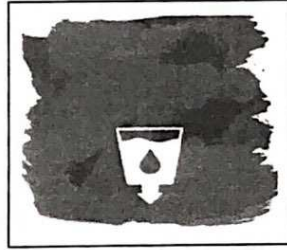


موقع  
المنهج الكويتية  
almanahj.com/kw

٢- مجلس التعاون لدول الخليج العربية ص ٩١

١- مكونات الغلاف الجوي ص ٦٣

( العلاقات الدولية المباشرة )

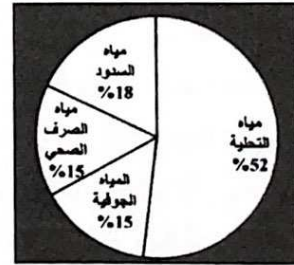
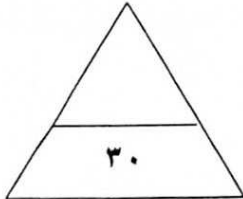


٤ - الهدف رقم ٦ للتنمية المستدامة

٣ - منظمة الأغذية والزراعة

( المياه النظيفة والنظافة الصحية ) ص ٧٦

للأمم المتحدة ص ٦٨



٥ - مصادر المياه العذبة المنتجة في دول مجلس التعاون ص ٧٨



تابع / نموذج الإجابة لامتحان مقرر الكويت والعالم - للصف التاسع - الفترة الأولى - للعام الدراسي : ٢٠٢١ / ٢٠٢٢

**السؤال الثاني : ( مقالي ) ويتكون من ( أ - ب - ج ) :**

**( أ ) اقرأ الفقرة التالية ثم أجب عما يليها من أسئلة :**

(( التلوث المائي هو كل تغير في طبيعة الماء وخواصه الطبيعية بحيث يصبح غير صالح للكائنات الحيه ويعتبر من أشد أنواع الملوثات خطرا وذلك لقلّة نسبة المياه العذبة حيث لا تتعدى ٣٪ وارتفاع نسبة المياه المالحة ٩٧٪ . ))

١- اكتب عنوان للفقرة . ص ٦٤ ( درجة واحدة - ما يراه المصحح مناسباً )

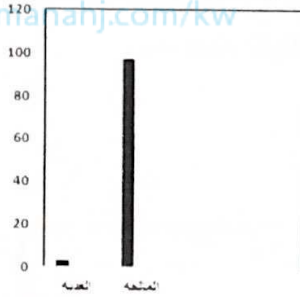
\* التلوث المائي

٢- عدد مصادر التلوث المائي . ص ٦٤ ( ٣ درجات - يكتفى ٣ إجابات )

\* إلقاء المخلفات الصناعية الصلبة والسائلة في المياه . \* التلوث الحراري الناتج عن التخلص من المياه الساخنة المستخدمة في

تبريد آلات المصانع عن طريق سكبها بالبحار ( المفاعلات النووية ) . \* التلوث النفطي الناتج عن التسريب أثناء تصدير

البتترول وغسل خزانات ناقلات البترول . \* إلقاء مياه الصرف الصحي في البحر .



٣- حول نسبة ( المياه العذبة - المياه المالحة ) الى أعمدة بيانية .

ص ٦٤ ( درجتان - لكل عمود نصف درجة بالإضافة إلى المحورين )

**( ب ) قارن بين كلا من :**

أوجه المقارنة	خطوط الطول	دوائر العرض
العدد الإجمالي	٣٦٠ ( درجة ) ص ١٨	١٨٠ ( درجة ) ص ١٩
الأهمية	تساعد على تعيين الزمن بين الأماكن على سطح الأرض . ( درجة ) ص ١٨	تساعد على تقسيم الكرة الأرضية الى أقاليم مناخية . ( درجة ) ص ١٩

**( ج ) اكتب فيما يلي :**

١- أسباب ندرة المياه بدول مجلس التعاون لدول الخليج العربية . ص ٧٨ ( درجتان - يكتفى بإجابتين )

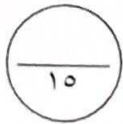
\* النمو السكاني . \* التوسع العمراني والتنموي . \* الموقع الجغرافي ذو المناخ الصحراوي . \* عدم وجود أنهار دائمة .

\* قلة سقوط الأمطار . \* ارتفاع نسبة الملوحة بالمياه الجوفية .

٢- أدوات تنفيذ السياسة الخارجية . ص ٩٥ ( ٣ درجات - يكتفى ٣ إجابات )

\* الدبلوماسية . \* استخدام القوة السياسية . \* استخدام وسائل الإعلام في شرح وجهة نظر الدولة وسياستها . \* المعونات الخارجية .

\* المقاطعة الاقتصادية . \* توقيع المعاهدات والاتفاقيات .

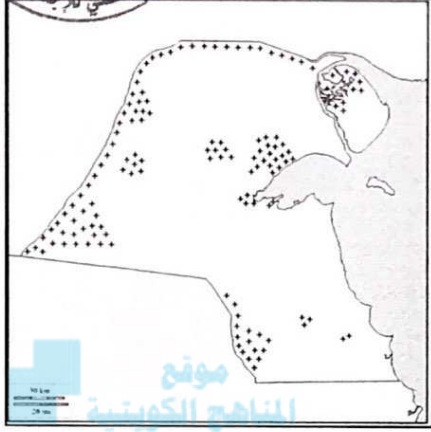




تابع / نموذج الإجابة لامتحان مقرر الكويت والعالم - للصف التاسع - الفترة الأولى - للعام الدراسي : ٢٠٢١ / ٢٠٢٢م

السؤال الثالث : ( مقال ) ويتكون من ( أ - ب - ج ) :

( أ ) لاحظ خريطة دولة الكويت الصماء ثم أجب عن الأسئلة التالية :



١- حدد - المحميات الطبيعية في دولة الكويت باستخدام الرمز +++

( تحديد مكان واحد للمحمية بحسب للمتعلم (درجة) ص ٧٤

٢- اكمل ما يلي - الهيئة التي تشرف على عمل المحميات الطبيعية في دولة

الكويت تسمى : الهيئة العامة للبيئة . (درجة) ٧٤

٣- عدد - الأسباب البشرية للتصحّر في دولة الكويت . ص ٧٤

( ٣ درجات يكتفى ٣ إجابات )

\* الزيادة المطردة في عدد السكان وزيادة الكثافة السكانية . \* إلقاء المخلفات

والعمليات العسكرية ، خاصة أثناء الغزو العراقي الغاشم وحرب تحرير العراق . \* الرعي الجائر للحيوانات .

\* المقالع المنتشرة . \* التخيم الموسمي .

( ب ) فرّق بين كل مما يلي :

الموقع النسبي ص ٢٠	الموقع الفلكي ص ١٨
هو موقع الدولة بالنسبة لليابس والماء . (درجة)	هو موقع الدولة بالنسبة لخطوط الطول ودوائر العرض. (درجة)
السهول ص ٢٤	الجبال ص ٢٤
هي مساحة كبيرة من سطح الأرض تتميز باستوائها وقلّة ارتفاعها . (درجة)	هي كل مرتفع من الأرض وله قمة لا يقل ارتفاعها عن ١٠٠٠ متر . (درجة)
مساعداً طارئة ص ١٠٥	مساعداً مالية ص ١٠٥
يقصد بها المعونات الإغاثية والغذائية المباشرة التي تلجأ الدول إليها في الحالات الخاصة . (درجة)	هي عبارة عن تقديم قروض أو منح مالية أو تبديل دين . (درجة)

( ج ) برهن على صحة العبارات التالية :

١- للتلوث الضوضائي أضرار عديدة . ص ٧٠ (درجتان - يكتفى بإجابتين)

\* ضعف السمع . \* الإصابة بالصمم . \* ارتفاع ضغط الدم . \* الشعور بالصداع والطنين في الأذن .

٢- للكويت دور في الميدان الثقافي . ص ١٠٦ (درجتان - يكتفى بإجابتين)

\* تنظيمها للمعارض والمهرجانات والفعاليات الثقافية . \* رعايتها للمؤسسات الثقافية في الدول العربية . \* اسهام جمعيات النفع

العام الكويتية في تطوير المشروعات التنموية في مجال التعليم والصحة .

