

تم تحميل هذا الملف من موقع ملفات الكويت التعليمية



[com.kwedufiles.www//:https](https://www.kwedufiles.com)

\*للحصول على أوراق عمل لجميع الصفوف وجميع المواد اضغط هنا

\* للحصول على أوراق عمل لجميع مواد الصف الثاني عشر الأدبي اضغط هنا

<https://kwedufiles.com/12>

\* للحصول على جميع أوراق الصف الثاني عشر الأدبي في مادة جغرافيا ولجميع الفصول, اضغط هنا

<https://kwedufiles.com/12geography>

\* للحصول على أوراق عمل لجميع مواد الصف الثاني عشر الأدبي في مادة جغرافيا الخاصة بـ الفصل الأول اضغط هنا

<https://www.kwedufiles.com/12geography1>

\* لتحميل كتب جميع المواد في جميع الفصول للـ الصف الثاني عشر الأدبي اضغط هنا

<https://www.kwedufiles.com/grade12>

\* لتحميل جميع ملفات المدرس ريم القويبي اضغط هنا

[bot\\_kwlinks/me.t//:https](https://t.me/bot_kwlinks)

للحصول على جميع روابط الصفوف على تلغرام وفيسبوك من قنوات وصفحات: اضغط هنا

الروابط التالية هي روابط الصف الثاني عشر الأدبي على مواقع التواصل الاجتماعي

مجموعة الفيسبوك

صفحة الفيسبوك

مجموعة التلغرام

بوت التلغرام

قناة التلغرام

رياضيات على التلغرام

منطقة الفروانية التعليمية  
ثانوية خديجة بنت الزبير



وزارة التربية  
MINISTRY OF EDUCATION



## مراجعة للصف الثاني عشر ادبي تجميع واعداد أ: ريم القويحي

نماذج للتدريب على اسئلة الجداول والمخططات البيانية  
وتحليل الخرائط

مديرة المدرسة: أمل الزيد

الموجه الفني: شميمة المطيري

رئيسة القسم: امال الشمري





مراجعة للصف الثاني عشر ادبي

تجميع واعداد أ/ ريم القويحي

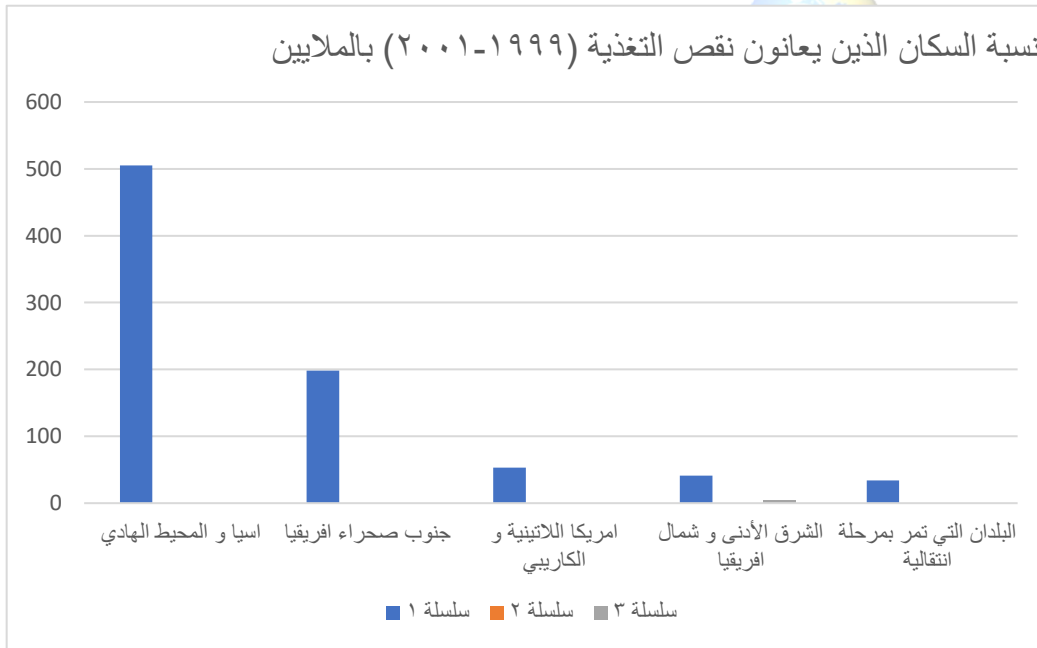
نماذج للتدريب على أسئلة الجداول و المخططات البيانية وتحليل الخرائط

السؤال الأول

١- الجدول التالي يمثل نسبة السكان الذين يعانون نقص التغذية (١٩٩٩-٢٠٠١) بالملايين و المطلوب :

- حول الجدول لرسم بياني بطريقة الاعمدة :

الدول	اسيا و المحيط الهادي	جنوب صحراء افريقيا	أمريكا اللاتينية و الكاريبي	الشرق الأدنى و شمال افريقيا	البلدان التي تمر بمرحلة انتقالية
النسبة	٥٠٥	١٩٨	٥٣	٤١	٣٤



حجم الواردات من السلع الغذائية الأساسية في الدول النامية (مليون طن) مسند (24)

السنوات	1997م	1998م	1999م	2000م	2001م	2002م
السلع الغذائية	108.4	113.2	121.8	127.7	122.7	123.5
الحبوب	120.8	129.5	154	180.5	179.2	172.6
اللحوم	106.3	108.2	112.1	117.5	116.9	117.1
منتجات الألبان	121.5	127.4	138.7	138.8	135	141.7
السكر	132.2	143.3	157.6	186.2	205.2	212.2
الزيت	589.2	621.6	684.2	750.7	759	767.1
المجموع						

## السؤال الثاني :

لاحظ الشكل المقابل ثم اجب عما يلي :

١- استخراج من الجدول حقيقتين

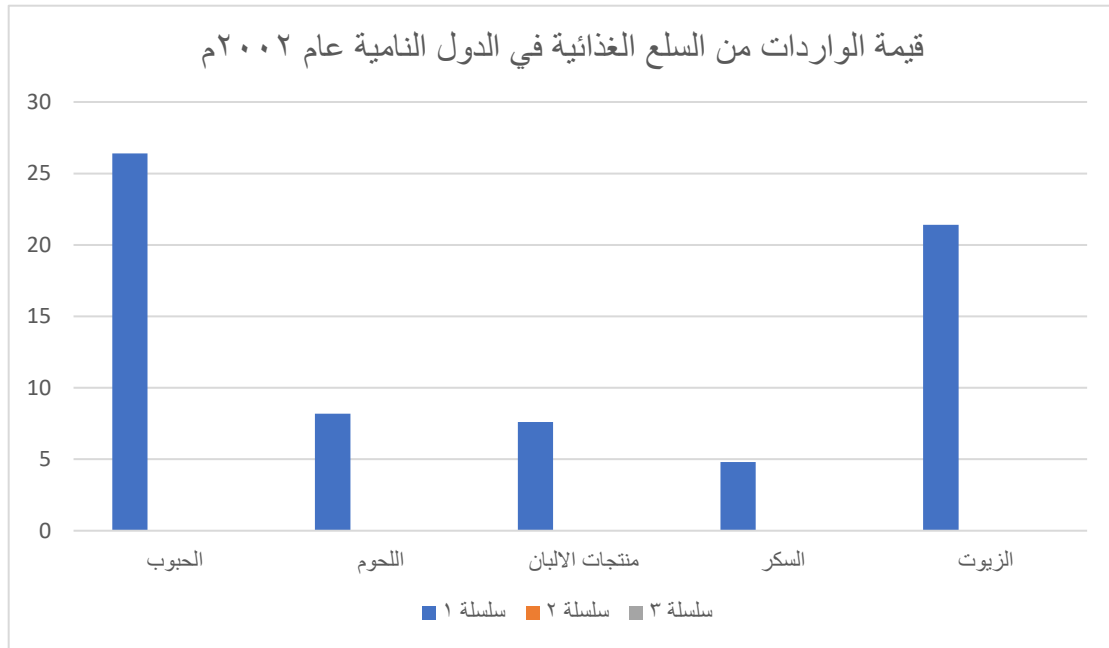
.....  
.....

٢- اكمل العبارة التالية :

السلعة التي تمثل اعلى نسبة من قيمة الواردات من السلع الغذائية في الدول النامية لعام ٢٠٠٢ م هي .....



٣- حول قيمة الواردات من السلع الغذائية في الدول النامية لعام ٢٠٠٢ لاعمدة بيانيه

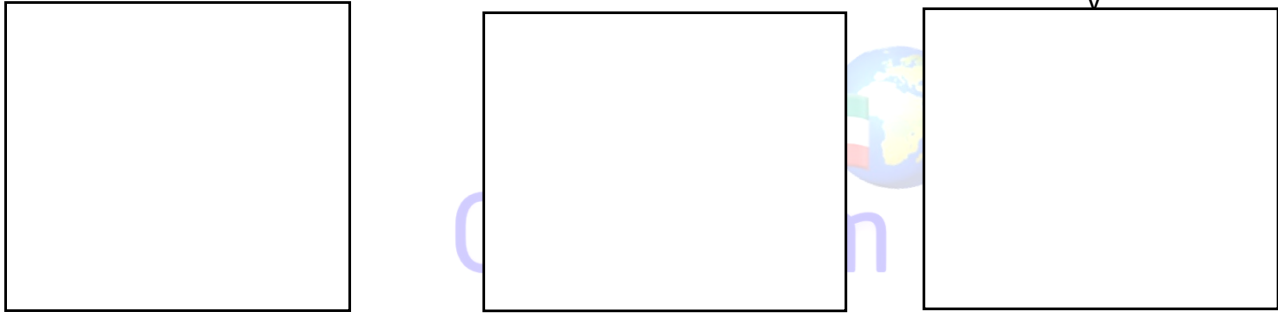


### السؤال الثالث :

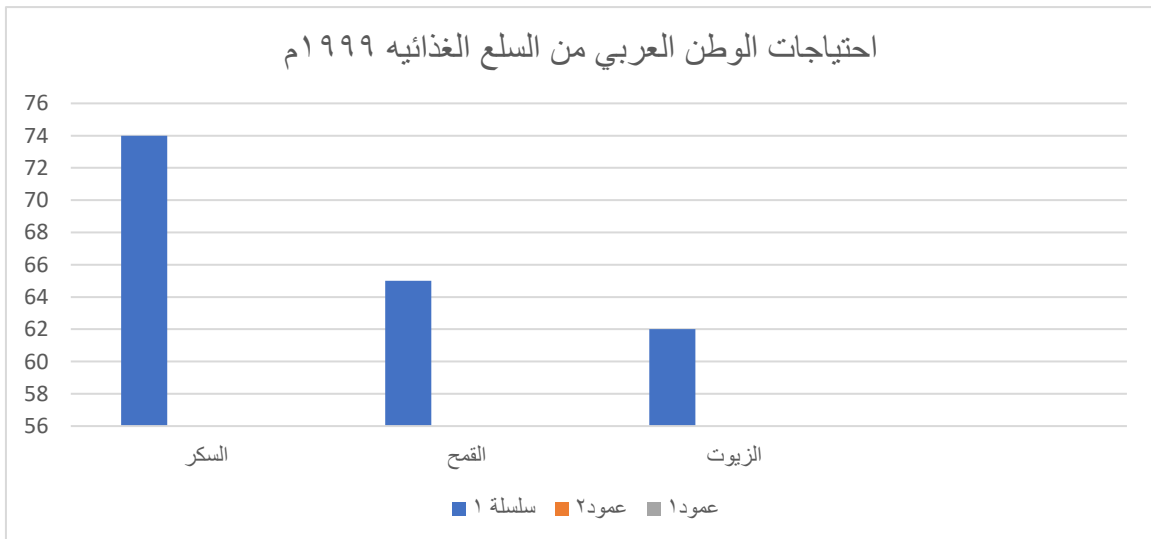
لاحظ الدوائر البيانية المقابلة التي تمثل ما يستورده الوطن العربي ( الاحتياجات ) من السكر و القمح و الزيوت ١٩٩٩م ثم اجب :

١- حول الجدول لما يستورده الوطن العربي (احتياجاته) من السكر و القمح و الزيوت الى دوائر بيانية لكل سلعة

السلع	السكر	القمح	الزيوت
الإنتاج	٪٢٦	٪٣٥	٪٣٨
الاستيراد (الاحتياج)	٪٧٤	٪٦٥	٪٦٢



٢- حول نسب احتياجات الوطن العربي من السلع الغذائية لاعمدة بيانية :



## السؤال الرابع

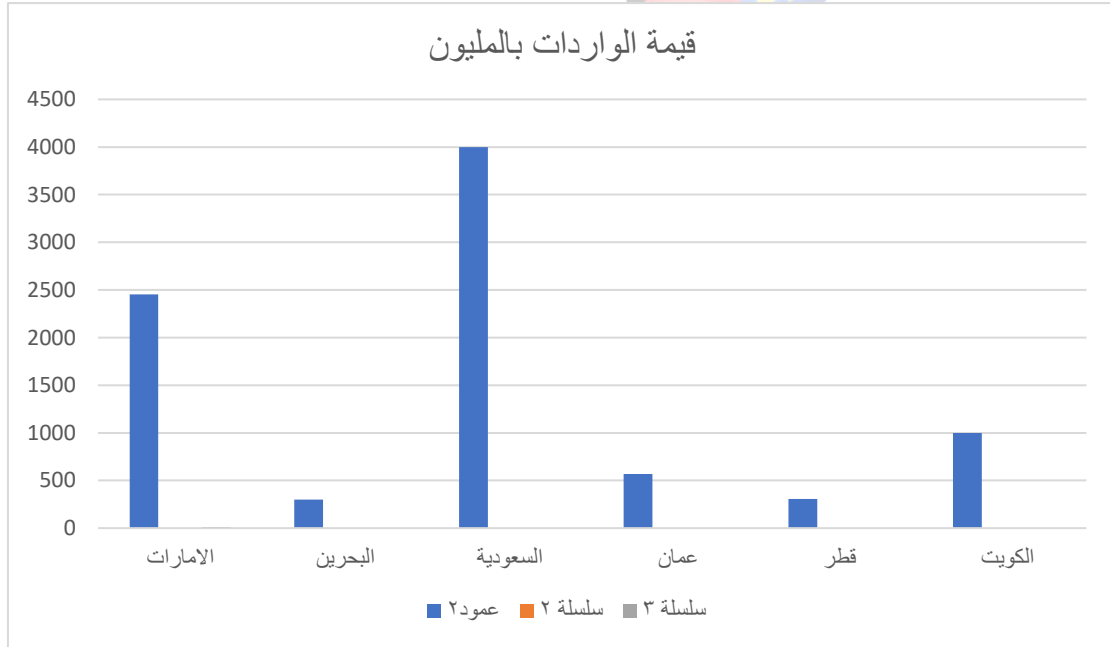
### الجدول المقابل يوضح قيمة الواردات الغذائية لدول مجلس التعاون الخليجي

١- حول قيمة الواردات الغذائية لعام ٢٠٠٣ م الى شكل بياني بطريقة الاعمدة

الدول /السنة	١٩٧٦م	١٩٨١م	٢٠٠٣م
الامارات	٣١١	٨٢٧	٢٤٥٤
البحرين	٩٨	١٦٥	٢٩٨
السعودية	١٨٨١	٤٤١٣	٣٩٩٨
عمان	٨٢	٢٣٧	٥٦٧
قطر	٧٥	١٨٦	٣٠٦
الكويت	٤١٦	٨٥٩	٩٩٨



h



## السؤال الخامس :

**ادرس الجدول الذي امامك حيث يمثل درجات الحرارة و معدل المطر السنوي بدول مجلس التعاون ٢٠٠٠م ثم اجب عما يلي :**

- ١- الدولة التي سجلت بها اعلى درجة حرارة تسمى .....
- ٢- الدولة التي سجل بها اعلى معدل لسقوط الامطار تسمى .....

درجات الحرارة ومعدل الأمطار السنوي في دول مجلس التعاون (أرصاڊ 2000م)

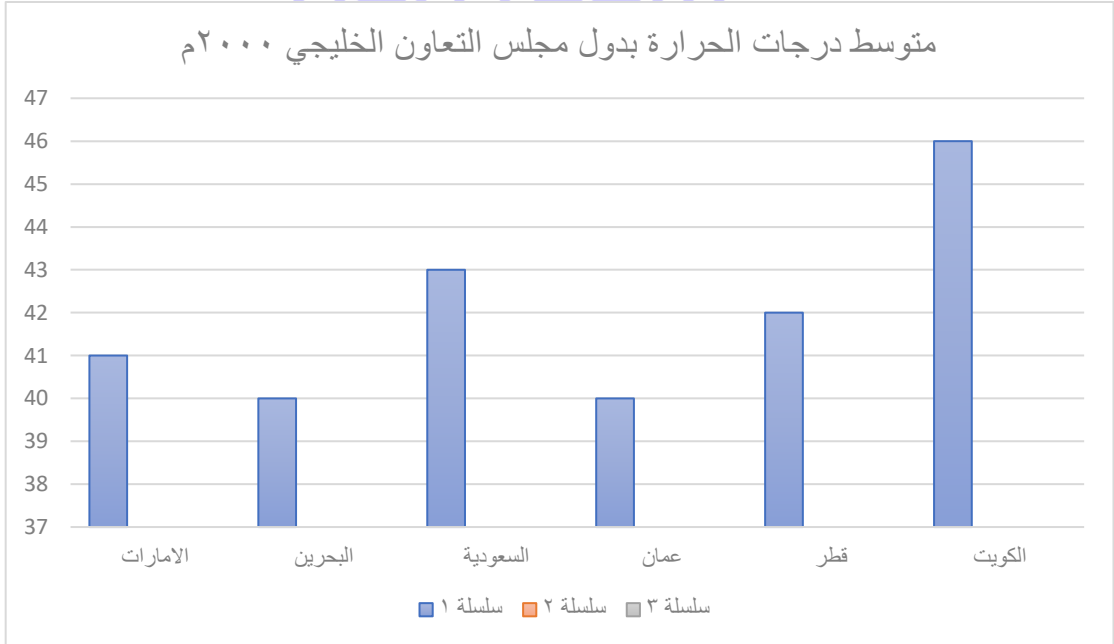
الرقم	الدولة	متوسط درجة الحرارة	معدل الأمطار السنوي
1	الإمارات	41	80 ملم
2	البحرين	40	75 ملم
3	السعودية	43	90 ملم
4	عُمان	40	120 ملم
5	قطر	42	70 ملم
6	الكويت	46	110 ملم

\* درجة الحرارة في أشهر الصيف (يوليو وأغسطس) مسند (45)

٣- استنتج من الجدول حقيقة

٤- رتب الدول الثلاث الأولى ترتيبا تنازليا حسب الكويت - السعودية - قطر

٥- ارسم شكلا بيانيا بطريقتي الاعمدة لمتوسطات درجة الحرارة



## السؤال السادس :

**لاحظ الدول المقابل الذي يوضح عدد السكان في منطقة الخليج العربي ٢٠٠٦ م  
لتجب على الأسئلة التالية**

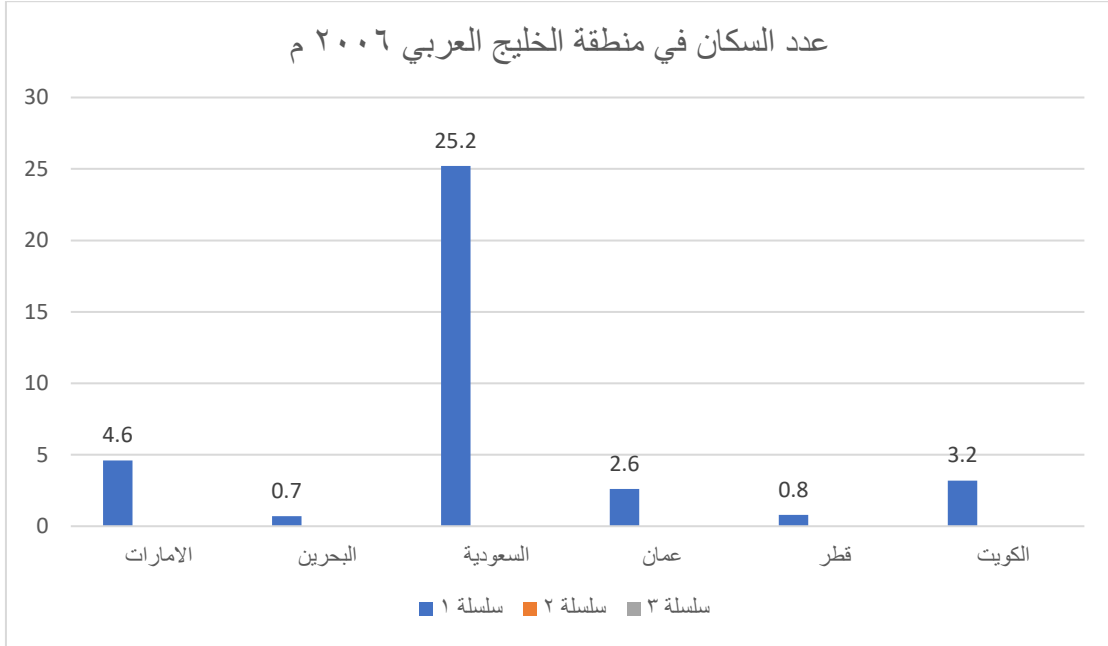
الدول	الامارات	البحرين	السعودية	عمان	قطر	الكويت
عدد السكان	٤,٦	٠,٧	٢٥,٢	٢,٦	٠,٨	٣,٢

١- رتب الدول العربية الخليجية تصاعديا من حيث عدد السكان

البحرين - قطر - عمان - الكويت - الامارات - السعودية

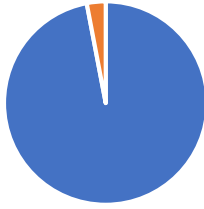
٢- صمم شكلا بيانيا بطريقتي الاعمدة للجدول السابق

Geo.reem





## نسبة المياه المالحة و العذبة



■ المياه المالحة ■ المياه العذبة ■

## السؤال السابع :

**لاحظ الشكل المقابل ثم اجب عما يلي :**

١- المياه المالحة و تشمل (مياه البحار و المحيطات ) نسبتها ٩٧٪

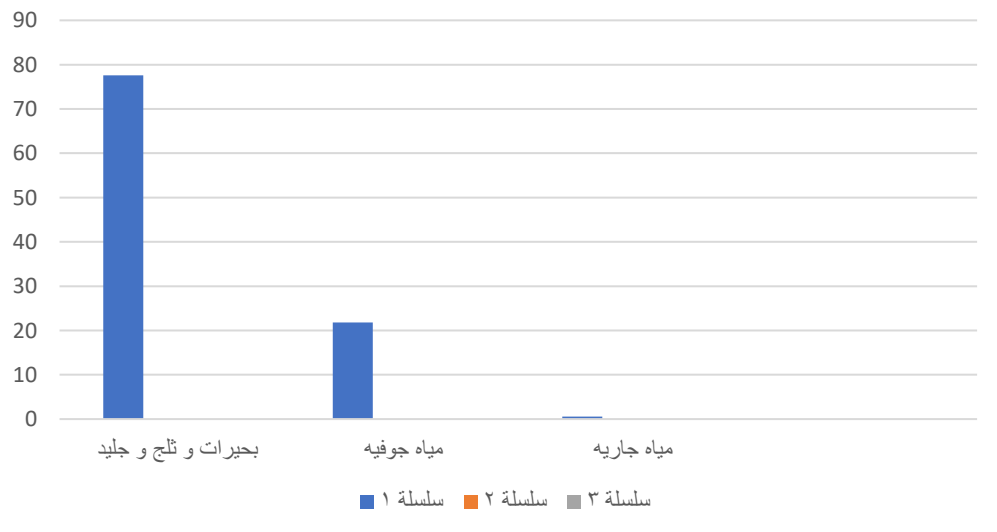
٢- المياه العذبة و تشمل (مياه بحيريه و جليد و ثلج و المياه الجوفيه الجاربه ) نسبتها ٣٪

٣- حول جدول نسب توزيع المياه العذبه في العالم لرسم بياني بطريقة الاعمدة .

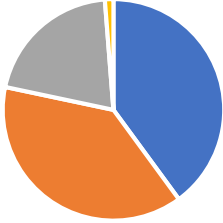
النوع	بحيرات و جليد و ثلج	مياه جوفية	مياه جارية
النسبة المئوية	٧٧,٦٪	٢١,٨٪	٠,٦٪



## نسب توزيع المياه العذبه في العالم



### التوزيع الجغرافي للموارد المائية العربية



- إقليم الأوسط
- إقليم المغرب العربي
- إقليم شبه الجزيرة العربية
- إقليم المشرق العربي

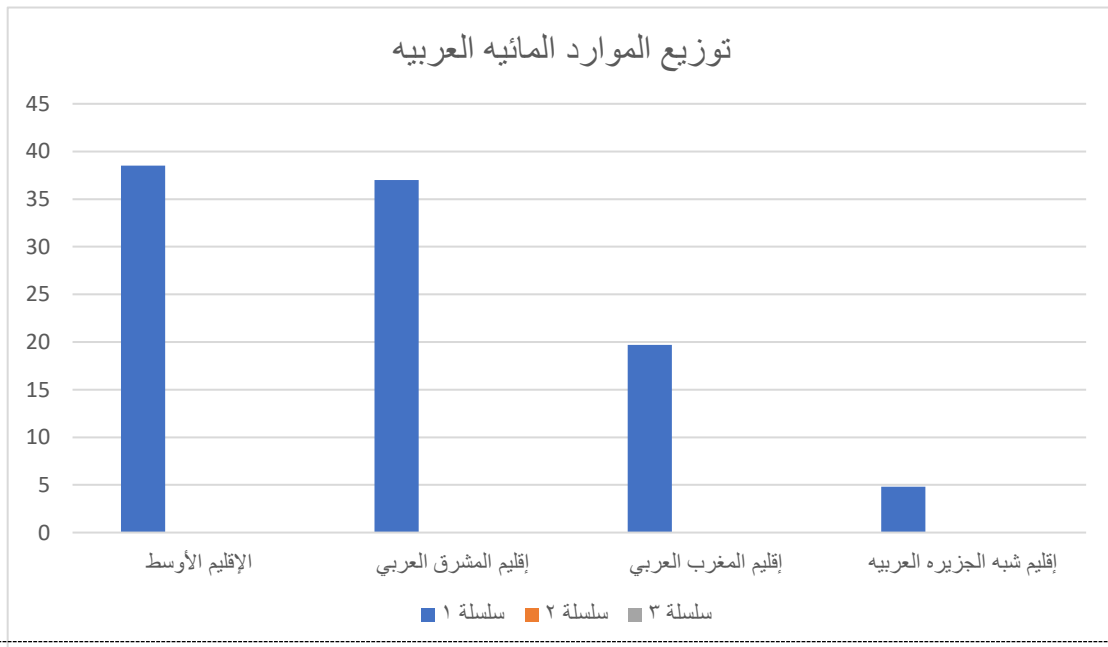
### السؤال الثامن :

حول الشكل المقابل لتوزيع الموارد المائية العربية  
لجدولا من تصميمك :



المنطقة	الإقليم الأوسط	إقليم المشرق العربي	إقليم المغرب العربي	إقليم شبه الجزيرة العربية
النسبة	٣٨,٥ %	٣٧ %	١٩,٧ %	٤,٨ %
الدول	مصر - السودان الصومال - جيبوتي	الأردن - سوريا - العراق - فلسطين لبنان	ليبيا - تونس - الجزائر - المغرب - موريتانيا	دول مجلس التعاون و اليمن

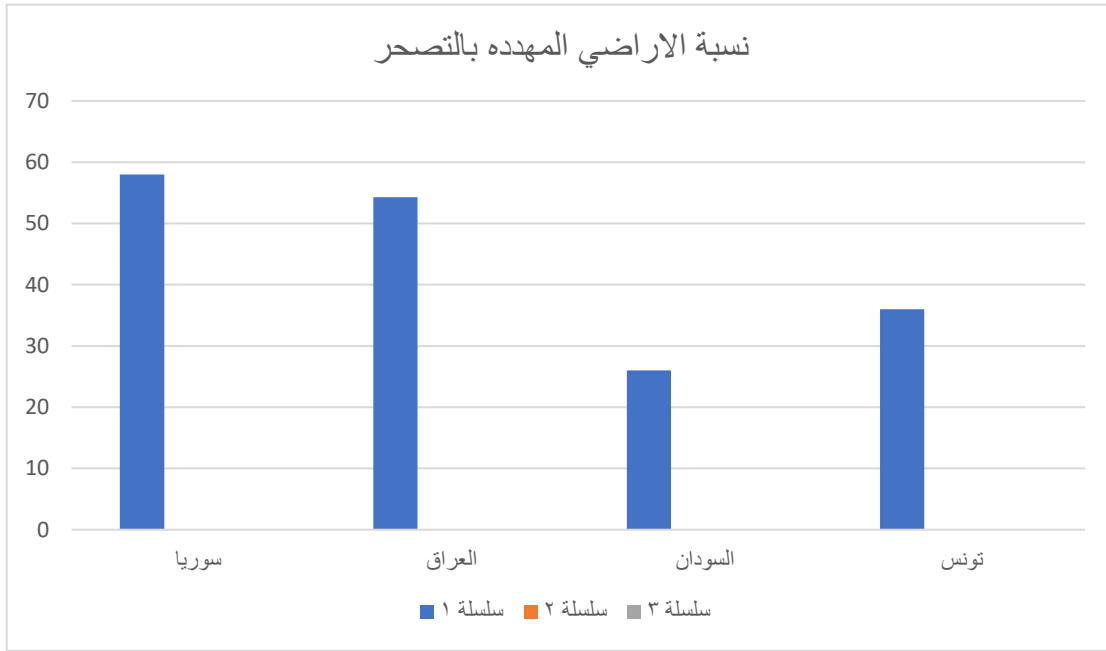
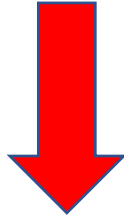
٣- حول النسب البيانية لتوزيع الموارد المائية لرسم بياني بطريقة الاعمدة



## السؤال التاسع :

استعن ببيانات الجدول التالي الخاص بنسبة الأراضي المهددة بالتصحر في بعض الدول العربية ثم حول الجدول لرسم بياني بطريقة الاعمدة

الدولة	سوريا	العراق	السودان	تونس
نسبة الأراضي المهددة بالتصحر	٥٨%	٥٤,٣%	٢٦%	٣٦%



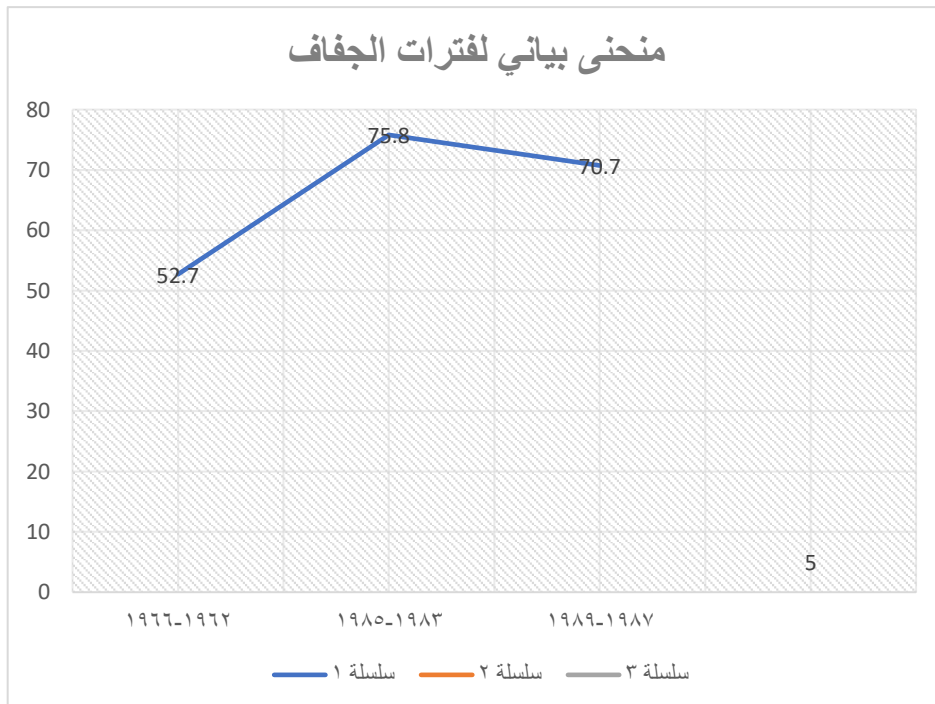
## السؤال العاشر

بالاستعانة بالجدول المقابل لفترات الجفاف التي تعرضت لها دولة الكويت نفذ المطلوب :

العام من - الى	متوسط المطر السنوي
١٩٦٦-١٩٦٢	٥٢,٧ ملم
١٩٨٥-١٩٨٣	٧٥,٨ ملم
١٩٨٩-١٩٨٧	٧٠,٧ ملم



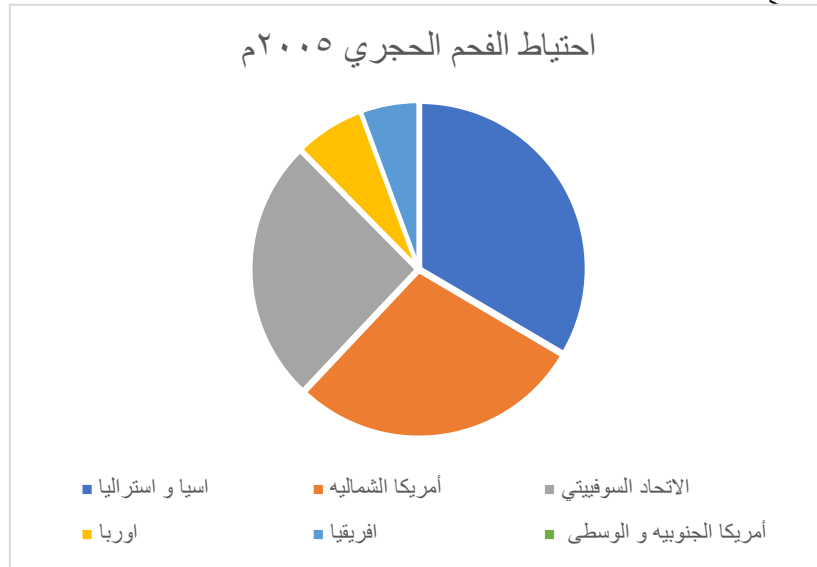
١- ارسم منحنى بياني لفترات الجفاف التي تعرضت لها الكويت مستعينا بالجدول المرفق



## السؤال الحادي عشر :

**لاحظ الاشكال البيانية التالية ثم اجب عما يلي :**

١- حول الدائره البيانية المقابلة لاحتياطي الفحم لجدول من تصميمك .



Geo.eem

المنطقة	اسيا و استراليا	أمريكا الشماليه	الاتحاد السوفيتي سابقا	اوربا	افريقيا	أمريكا الجنوبيه الوسطى
نسبة احتياطي الفحم	٣٢,٧	٢٧,٩	٢٥	٦,٦	٥,٥	٢,٣

## السؤال الثاني عشر

لاحظ الرسم البياني المقابل يوضح انتاج البترول عام ٢٠٠٦ م ثم

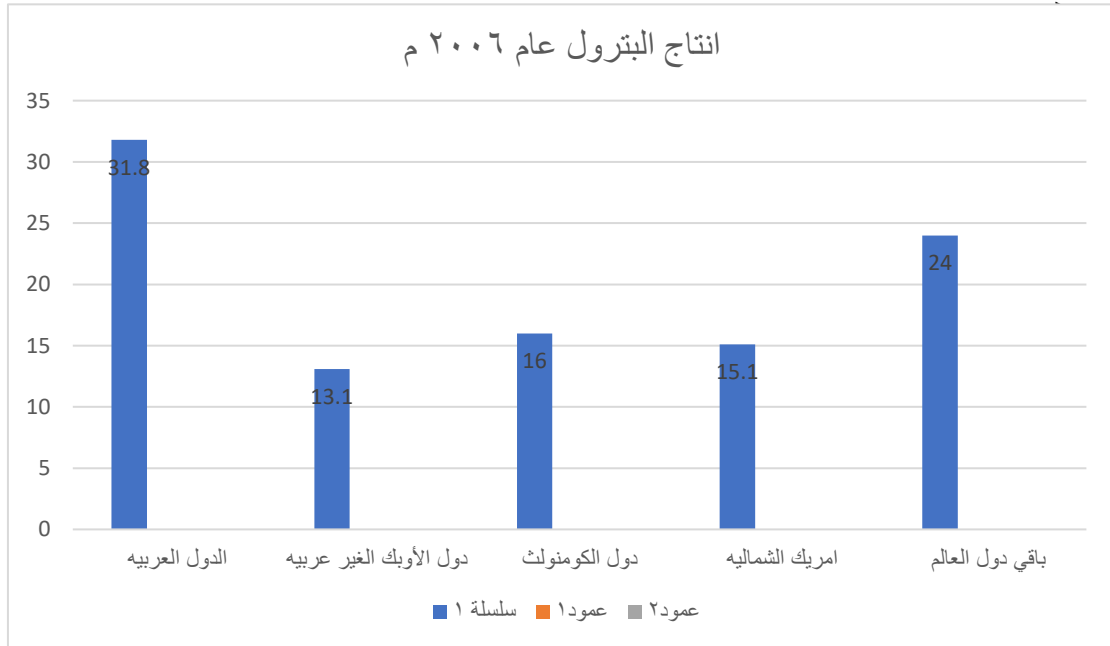
**نفذ المطلوب !**

١- حول الرسم الياني الى جدول من تصميمك .

المنطقة	الدول العربية	دول الأوبك غير العربية	دول الكومنولث	أمريكا الشمالية	باقي دول العالم
نسبة انتاج البترول	٣١,٨%	١٣,١%	١٦%	١٥,١%	٢٤%

٢- حول نسب انتاج البترول لرسم بياني بطريقة الاعمدة

Geo.reem

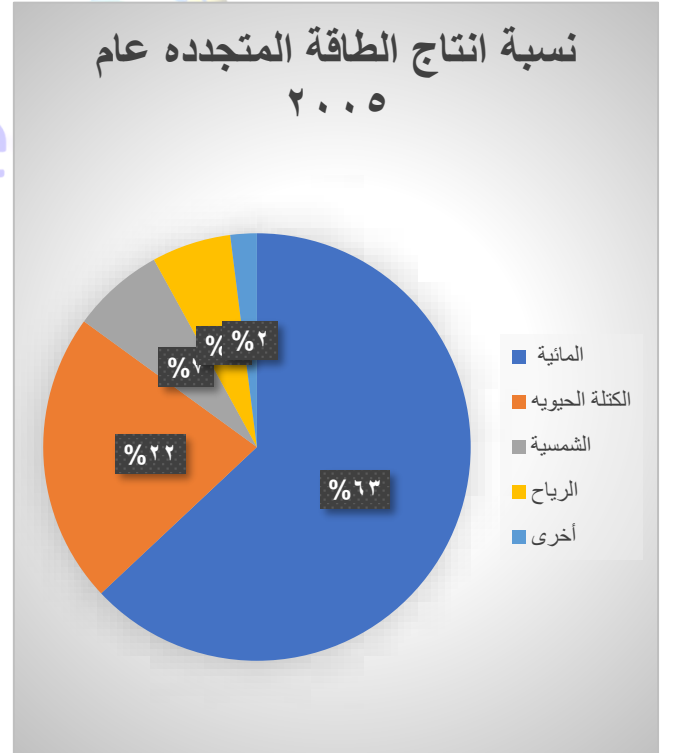
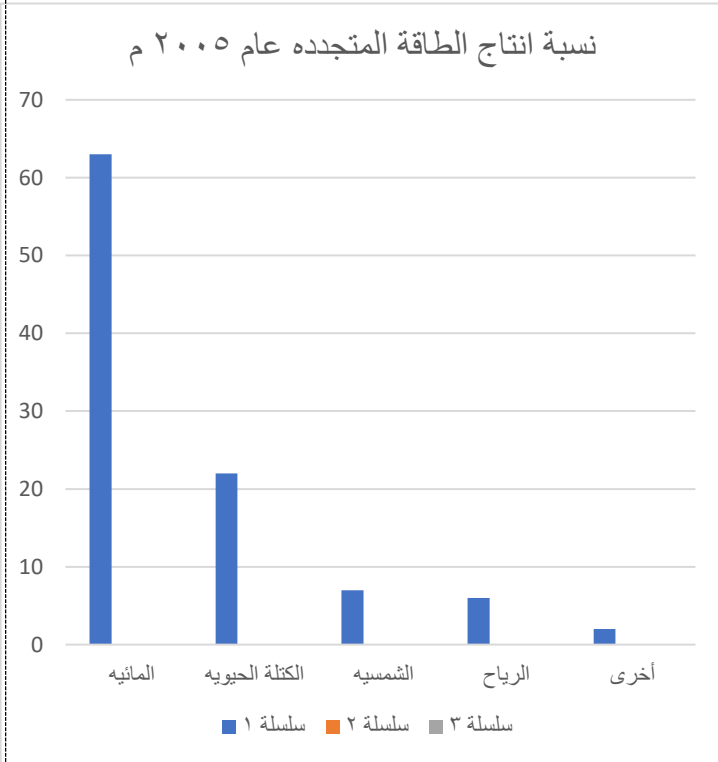


## السؤال الثالث عشر

لاحظ الجدول التالي ثم اجب عن الأسئلة :

- ١- حول الجدول التالي لرسم بياني بطريقة الاعمدة ودائره بيانية مركبه :
- ٢- اكمل العبارة التاليه : تبلغ نسبة الطاقة المائيه لعام ٢٠٠٥ نحو .....

الرقم	النوع	النسبه المئويه
١	المائيه	%٦٣
٢	الكتلة الحيويه	%٢٢
٣	الشمسيه	%٧
٤	الرياح	%٦
٥	اخرى	%٢
-	المجموع	%١٠٠



# التدريب على مهارة تحليل الخريطة

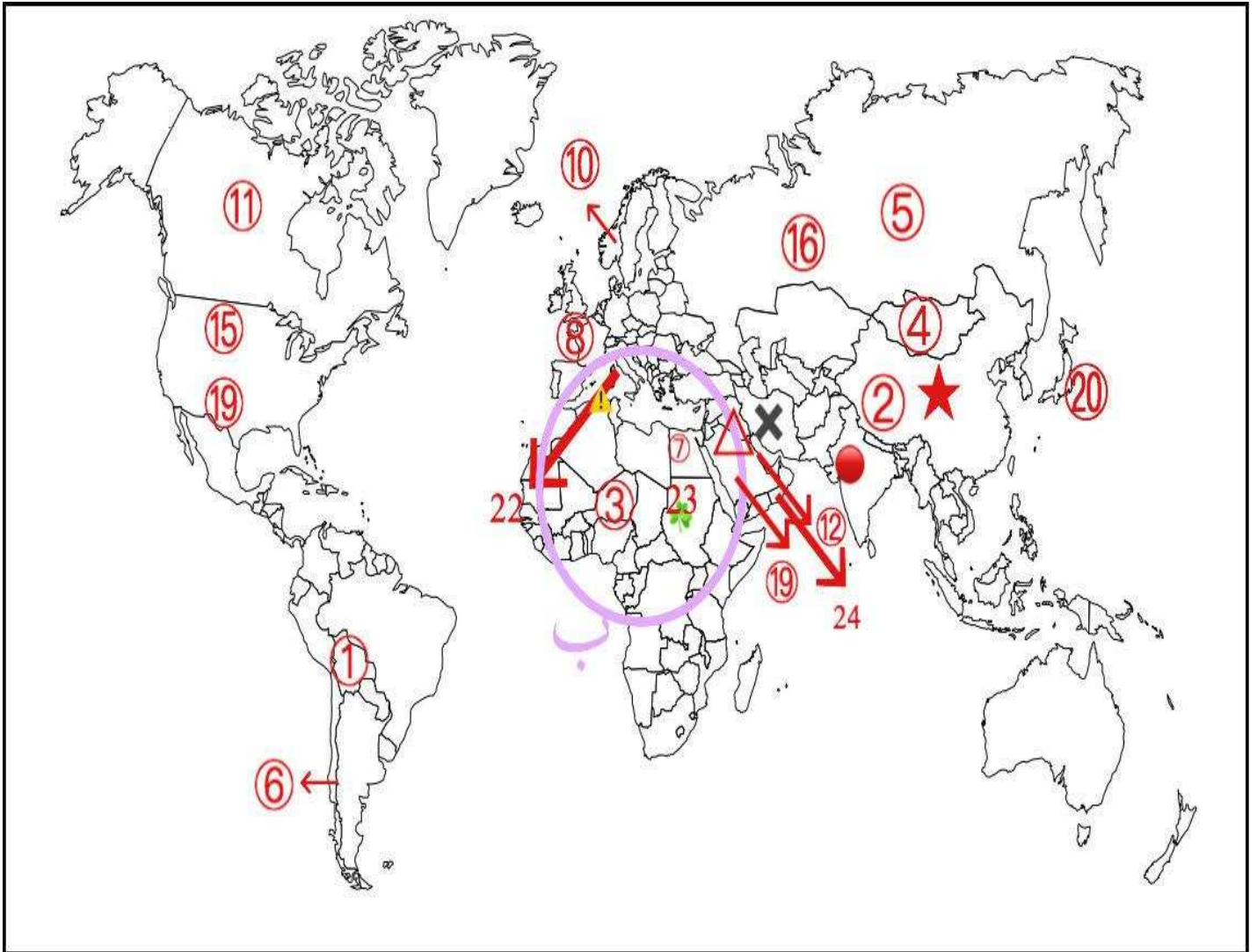


لاتغني عن الكتاب المدرسي



## السؤال الأول :

لاحظ خريطة العالم امامك ثم اكتب الرقم الدال و الرموز على العبارات :



١- الدولة التي يعاني ٤٢٪ من السكان من نقص التغذية يمثلها على الخريطة الرقم .....

٢- الدولة التي يوجد بها ٨٨,٨٪ من جميع الاسر المعيشية تحت خط الفقر يمثلها على الخريطة الرقم .....

٣- الدولة التي يواجه ٣٥٪ من سكانها خطر المجاعة نتيجة الجفاف و افة الجراد على الخريطة الرقم .....

١٧  
٤- حدد على الخريطة دول حزام الجوع الافريقي بالرمز // // // //

٥- حدد الدولة التي يقل مستوى الماء من ١-٣ متر سنويا بالرمز ○

٦- الدولة التي يقل خزان المياه تحت السهل بشماله بنسبة ١,٥ متر سنويا مما يعرض ثلثي مدنها لمشكلة ندرة المياه بالرمز

....

٧- حدد الدولة التي لازالت مشكلة الماء قائمة فيها حيث يستخدم سكانها ربع ما يستخدمه اليهود بالرمز □

٨- حدد اقل قارات العالم توفيرا للمياه العذبة بالحرف (أ)

٩- حدد الدولة العربية التي تقدر نسبة الأراضي المهددة بالتصحر فيها ٥٨٪ بالرمز ▲

١٠- حدد الدولة العربية التي تقدر نسبة الأراضي المهددة بالتصحر فيها ب ٥٤,٣٪ بالرمز .....

١١- حدد الدولة العربية التي تقدر نسبة الأراضي المهددة بالتصحر فيها ب ٢٦٪ بالرمز ■

١٢- حدد الدولة العربية التي تقدر نسبة الأراضي المهددة بالتصحر فيها ب ٣٦ بالرمز ▼

١٣- أولى دول العالم في انتاج الفحم عام ٢٠٠٥ م على الخريطة يمثلها الرقم .....

- ١٤- أولى دول العالم امتلاكاً لاحتياطي الفحم عام ٢٠٠٥ م على الخريطة يمثلها الرقم .....
- ١٥- دولة استخدمت الطاقة الشمسية في تحلية مياه البحر عام ١٨٩٢ يمثلها على الخريطة الرقم .....
- ١٦- أكثر الدول العربية في استغلال الطاقة الكهروريحية يمثلها على الخريطة الرقم ...
- ١٧- الدولة الرائدة في إنتاج الكهرباء من المد و الجزر و التي اقامت محطة للكهرباء من المد ١٩٦٦ م يمثلها على الخريطة الرقم .....
- ١٨- الدولة التي نجحت في إقامة محطتين لتوليد الكهرباء من الأمواج عام ١٩٨٥ يمثلها على الخريطة الرقم .....
- ١٩- الدولة التي يرجع اليها تاريخ حفر اول بئر للغاز الطبيعي في العالم عام ١٨٢٠ م يمثلها على الخريطة الرقم .....
- ٢٠- الدولة الخليجية التي استخدمت الطاقة الريحية يمثلها على الخريطة الرقم .....
- ٢١- الدولة التي احتلت المركز الثاني في استغلال الطاقة الكهرومائية يمثلها على الخريطة الرقم ...
- ٢٢- الدولة التي تمت بها أولى المحاولات الناجحة لإنتاج الكهرباء من حرارة مياه البحر يمثلها على الخريطة الرقم .....

٢٣- الدولة التي تستغل مخلفات مزارع قصب السكر في انتاج الايثانول يمثلها على الخريطة الرقم .....

٢٤- الدولة الاسيويه التي استطاعت بناء محطة لتوليد الكهرباء من الأمواج يمثلها على الخريطة الرقم .....

٢٥- الدوله الأولى في احتياطي الغاز الطبيعي ٢٠٠٥ م يمثلها على الخريطة الرقم .....

٢٦- رابع اكبر البحار الداخلية سابقا قل بمقدار ١٦ متر و مساحته تقلصت الى النصف حيث يعاني من مشكلة مياه يمثله على الخريطة الرقم .....

٢٧- اكبر دول مجلس التعاون في نسبة العمالة الوافدة يمثلها على الخريطة الرقم .....

٢٨- دولة يوجد بها المقر الرئيسي لمنظمة مجلس التعاون الخليجي يمثلها على الخريطة الرقم .....

٢٩- دولة يوجد بها المقر الرئيسي لمنظمة برنامج الأغذية العالمي يمثلها على الخريطة الرقم .....

٣٠- دولة يوجد بها المقر الرئيسي لمنظمة الهيئة العربيه للاستثمار و الانماء الزراعي .....

٣١ - اقل دول مجلس التعاون الخليجي في نسبة العمالة الوافدة  
يمثلها الرقم .....



Geo.reem