



المجال الدراسي: علوم

الزمن: ساعتان وربع

عدد الأوراق: (٥) أوراق

وزارة التربية
الإدارة العامة لمنطقة مبارك الكبير التعليمية
التوجيه الفني للعلوم

امتحان الفصل الدراسي الثاني في مادة العلوم للصف السادس

للعام الدراسي (٢٠١٦/٢٠١٧م)

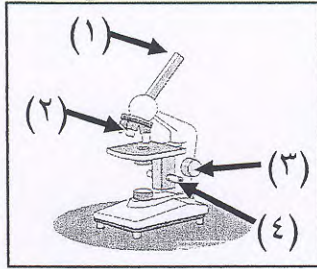


٥٠

أولاً: الأسئلة الموضوعية (٣٠ درجة) نموذج إجابة

السؤال الأول: اختر الإجابة الصحيحة علمياً لكل من العبارات التالية بوضع

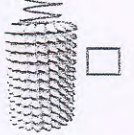
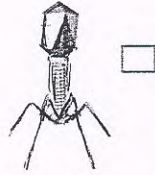
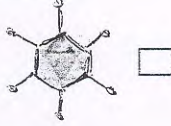
علامة (✓) في المربع المقابل لها: (٨ × ٢)



ص ١٢ - عجلة صغيرة في المجهر تستعمل لرؤية الشريحة بوضوح يمثلها الرقم:

(١) (٢) (٣) (٤)

ص ١٥٢ - الشكل الذي يمثل فيروس الإنفلونزا هو:



ص ٧١٣ - تركيب في البكتيريا يساعدها على الحركة في السوائل يمثلها الرقم:

(١) (٢) (٣) (٤)

ص ٧٧٤ - واحد من الأمراض التالية تسببها البكتيريا:

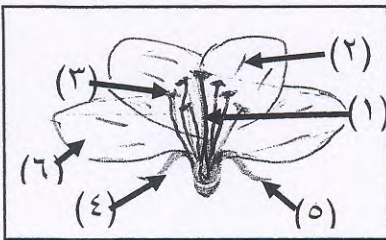
الكوليرا الحصبة طاعون الدجاج التبقع في التبغ

ص ٨٦٥ - يوجد في الروب:

فيروسات بكتيريا فطريات خميرة

ص ٩٦ - أعضاء التكاثر في الزهرة يمثلها في الرسم المقابل الأرقام:

(١) و (٣) (٢) و (٤) (٥) و (٤) (٤) و (٦)



ص ١١٧٧ - واحد من المخاليط التالية يمكن فصل مكوناته باستخدام ورقة ترشيح وقمع، هو:

الملح والرمل الملح والماء السكر والماء الرمل والماء

ص ١٢٣٨ - تُظهر الصواعد والهوابط في الكهوف بوضوح عملية:

التجمد الإستشراب التبلور الإنصهار

السؤال الثاني: أكتب بين القوسين كلمة (صحيحة) للعبارة الصحيحة و كلمة (خطأ) للعبارة

غير الصحيحة علميا في كل مما يأتي:- (٨ × ١)

٨

- ٣٣ ص ١- الخلايا في الشكل المقابل تنتظم معاً بشكل متراس لتحافظ على الجسم وتحميه. (خطأ.....)
- ٣٦ ص ٢- ليس بالضرورة أن تحتوي الخلايا على أنواع العضيات كلها. (صحيحة...)
- ٣٥ ص ٣- الحمى القلاعية مرض بكتيري يصيب الإنسان. (خطأ.....)
- ٥٨ ص ٤- ممكن استخدام الفيروس كناقل لبعض الجينات التي تحمل العينات المرغوبة. (صحيحة...)
- ٦٧ ص ٥- تنمو البكتيريا في الوسط المتعادل والوسط الحمضي. (صحيحة...)
- ٨٩ ص ٦- تكاثر الكائنات الحية بهدف المحافظة على نوعها. (صحيحة...)
- ١١٩ ص ٧- صناعة الجبن بالبيت تعتمد على عملية التقطير. (خطأ.....)
- ١٣٢ ص ٨- إعادة تدوير الورق يؤدي إلى زيادة التلوث. (خطأ.....)



السؤال الثالث : في الجدول التالي اختر العبارة أو الشكل من المجموعة (ب) وأكتب رقمها

أمام ما يناسبها من عبارات المجموعة (أ) : (٦ × ١)

٦

الرقم	المجموعة (أ)	المجموعة (ب)
(٣)	بكتيريا تصنع غذاءها من الطاقة الكيميائية.	١- بكتيريا ذاتية التغذية الضوئية. ٢- بكتيريا ذاتية التغذية الكيميائية. ٣- بكتيريا غير ذاتية التغذية.
(٣)	بكتيريا تعتمد على غيرها في غذائها.	
(١)	طريقة تكاثر البكتيريا.	
(٢)	طريقة تكاثر الخميرة.	
(٣)	يمثل المذيب.	
(١)	يمثل المذاب.	

نموذج إجابة

ثانياً : الأسئلة المقالية (٢٠ درجة)

السؤال الرابع: (أ) علل لما يأتي تعليلاً علمياً سليماً :

١٠

حراة ١ - الفيروسات ليست خلايا.

لأنه ليس لها تركيب خلوي (أ.و.) يتكون من مادة حراية محاطة بغلاف بروتيني.

٢

حراة ٢ - تلعب البكتيريا دوراً مهماً في نمو النبات.

لأنها تسبب النسيج وحبيبات الحوي في البرية (١)



السؤال الرابع: (ب) أكمل جدول المقارنة التالي: -

٢

وجه المقارنة	الاستشراب حراة ١٢٨	التبلور حراة ١٢٣
مفهوم العملية	طريقة لفصل وتنقية المواد اللامائية المختلطة (١)	طريقة لفصل الماد الصلبة المنزوعة عنه محلولها المسبب... بالتبريد (١)

السؤال الرابع: (ج) ضع الجمل العلمية التالية في مكانها الصحيح في الفقرة التي تليها

٢

لتحصل على مراحل نمو الجنين في البيضة :

٩٥ حراة

(صفار البيض - حبل السرة - تلقيح البيض - ثقب صغيرة)

يقوم الديك ب... تسليح البيض... داخل الدجاجة، وبعد أسبوع يتكون جمل البيضة للجنين ، يأكل الجنين جمل البيض... ويتنفس من خلال ثقب جمل البيضة. في البيضة.

السؤال الرابع: (د) ضع دائرة حول العبارة التي لا تنتمي للمجموعة مع ذكر السبب:

٤

الإنسان	الجمل	عفن الخبز (١)	الجزر
---------	-------	---------------	-------

٩٠ حراة

السبب: لأنه يحلأ... لا جمل... أما الباقي... جمل... (١)

الخل	المايونيز (١)	المياه الغازية	الشاي
------	---------------	----------------	-------

١١٥ حراة

السبب: لأنه جمل... أما الباقي... جمل... (١)



نموذج إجابة

السؤال الخامس : (أ) التفكير الناقد :-

١٠

وضع صالح مجموعة من البيض في حاضنة البيض ، ليحصل على الصيصان كما درس في مادة العلوم، ولكن بعد (٢١) يوم لم يفقس البيض.

٩٥

بناء على دراستك ، ساعد صالح في تفسير ما حدث.

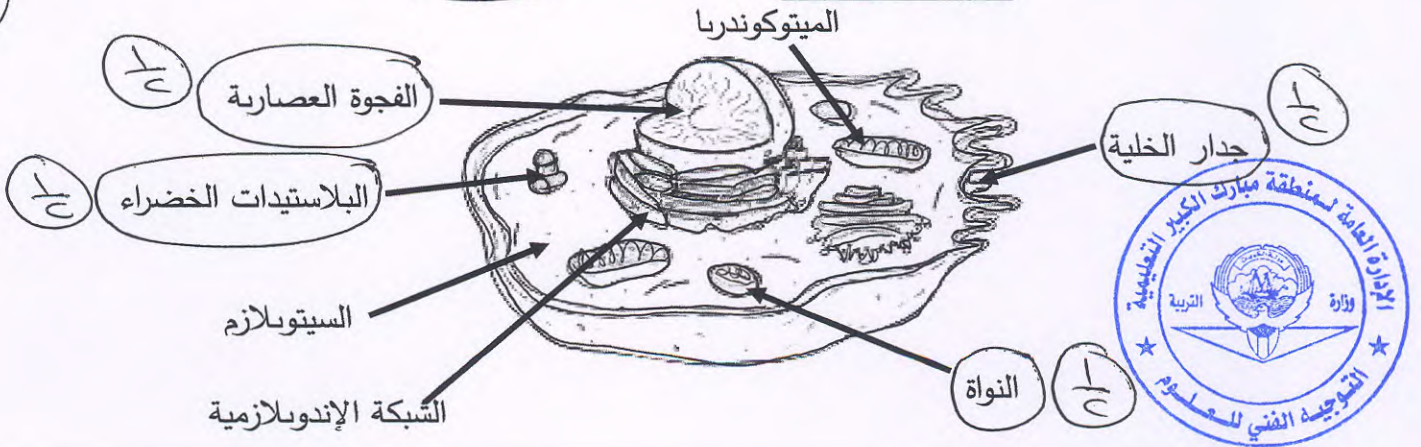
١. درجة الحرارة المطلوبة (١/٥)
 ٢. الرطوبة المناسبة (١/٥)



السؤال الخامس : (ب) : ضع دائرة حول الأخطاء الأربعة في الرسم التالي والذي يوضح تركيب

٢٤-٢٥

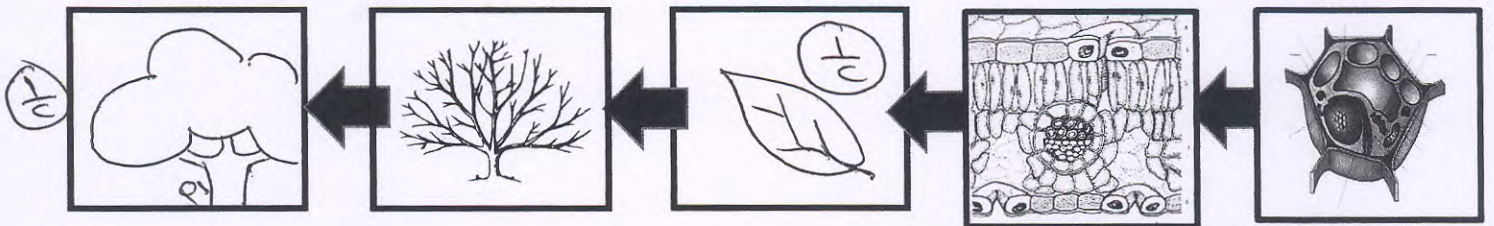
الخلية الحيوانية:



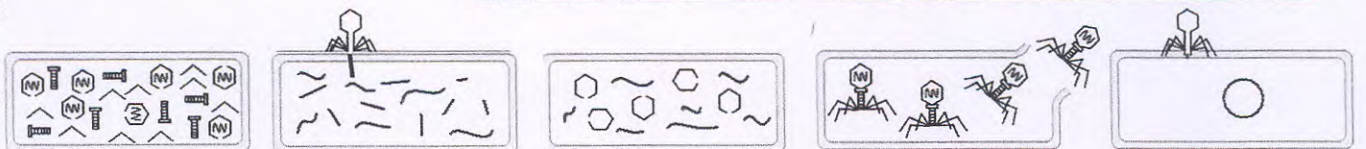
السؤال الخامس : (ج) : أكمل الرسم في المخطط السهمي التالي لتحصل على

٢٨

مستويات التعضي في الكائن الحي:



السؤال الخامس : (د) رتب مراحل تكاثر فيروس لاقم البكتيريا :



- (١) (١/٥) (٥) (١/٥) (٣) (١/٥) (٦) (١/٥) (٤)

نموذج إجابة

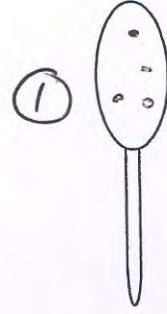
السؤال الخامس: (هـ) : إذا علمت أن عود الأذن رقم (١) مسح بمقبض الباب وعود الأذن رقم (٢) مسح بطاولة المختبر، ارسم عدد البكتيريا المتوقعة على كل منهما حسب دراستك :

٢

٦٨



(٢)



(١)

السؤال الخامس: (و) : أرسم أشكال البكتيريا حسب المطلوب منك: ٧١

٢



انتهت الأسئلة

